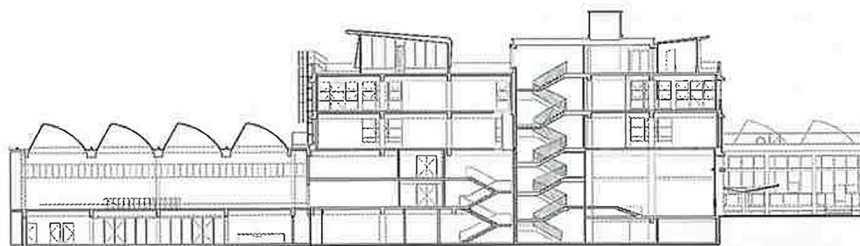


RECONVERSION DE L'IMPRIMERIE MAME

FRANKLIN AZZI

Chargé de la reconversion de l'imprimerie Mame sans programme imposé, Franklin Azzi a opté pour l'occupation rapide du bâtiment construit en 1953 par Zehruss et Prouvé, afin d'en assurer la pérennité. La stratégie mêlant activités artistiques et économiques a fait mouche, l'école des beaux-arts de Tours se cherchant un toit. Associé à l'architecte en chef des monuments historiques Pierre-Antoine Gatier, Franklin Azzi s'est concentré sur l'essentiel pour livrer un bâtiment hors d'eau et hors d'air, à même d'attirer des locataires. L'enceinte de l'usine est démolie pour se raccrocher à la ville par un vaste parvis et le curetage de la tour permet de créer des plateaux de bureaux dans la structure béton conçue par Zehruss. Si les sheds en aluminium de Prouvé n'ont pas fait l'objet d'une restauration, celle des châssis de l'ingénieur nancéien redessine la modénature originelle. Azzi et Gatier sont intervenus avec force sur le gros œuvre, profitant des atouts de cette architecture fonctionnelle pour la faire entrer dans une nouvelle ère. Les sous-sols, « trames fusibles » de la structure, ont été viabilisés pour installer l'école des beaux-arts. Ces espaces sont accessibles par une trémie percée au rez-de-chaussée et, à l'extérieur, le terrain a été décaissé pour les éclairer. *M.D.*



COUPE AA



Photos Luc Boegly

LIEU: Tours (Indre-et-Loire)

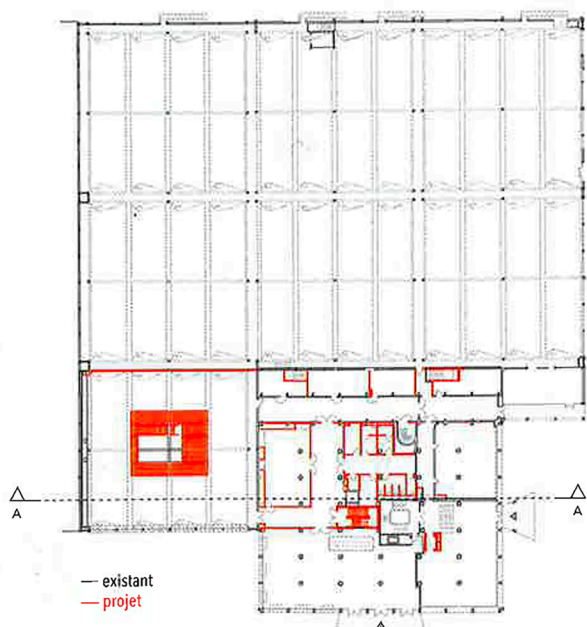
MAÎTRISE D'OUVRAGE: Société d'équipement de la Touraine (SET)

MAÎTRISE D'ŒUVRE: Franklin Azzi, architecte mandataire; Pierre-Antoine Gatier, architecte en chef des monuments historiques; VPEAS, économiste; 3IA, BET; Tribu, BET environnemental; Qualiconsult Service, AMO acoustique

PROGRAMME: reconversion de l'ancienne imprimerie Mame, inscrite à l'inventaire supplémentaire des monuments historiques en 2000; installation de l'école des beaux-arts de Tours

SURFACE: 16 600 m² SP, dont 2 500 pour l'école des beaux-arts; 4 500 m² d'aménagements extérieurs

COÛT: 6 M€ HT



PLAN DU RDC

0 10 30 m