

07  
avril



## L'ESTHÉTIQUE DU SECTEUR ANTÉRIEUR : DES TÂCHES BLANCHES AUX RESTAURATIONS DIRECTES EN COMPOSITE

En collaboration avec Stéphanie Ortet et André-Jean Faucher



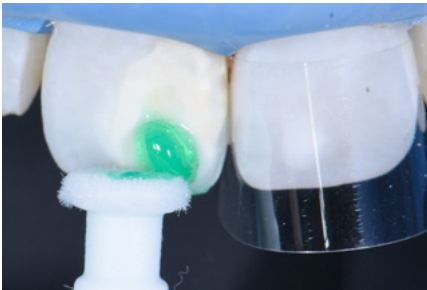
Si vous désirez

- \_ maîtriser, dans un environnement esthétique global, la problématique des défauts amélaire
- \_ identifier une hypominéralisation «tâche blanche»
- \_ vous familiariser avec les protocoles de microabrasion et d'érosion/infiltration
- \_ proposer à vos patients des solutions thérapeutiques préservatrices et efficaces
- \_ maîtriser les restaurations superficielles par stratification

L'Académie du Sourire vous propose une journée complète dédiée à tous ces petits défauts qui attendent à l'éclat du sourire de votre patient. Enfin une solution à la portée de tous !

### Programme

- \_ Présentation de la problématique des tâches blanches de l'émail
- \_ Etiopathogénie des hypominéralisations : traiter une tâche blanche avec succès, c'est savoir la diagnostiquer !
- \_ Options thérapeutiques et protocoles opératoires
  
- \_ TD : Etude de cas clinique et diagnostic différentiel
- \_ Démonstration LIVE sur patient
- \_ TP : Mise en application immédiate de la procédure



NOUS CONTACTER

LIEU : CONTINUUM | TARIF : 630€