

45<sup>ÈMES</sup> ENTRETIENS DE  
GARANCIÈRE

18-19-20  
SEPTEMBRE 2019





# FOURNISSEUR DE SOLUTIONS POUR VOS PATIENTS EN **BROSSAGE INTERDENTAIRE**

## TRAV-LER®



## BI-DIRECTION



## SOFT-PICKS™

NOUVEAU



Standard

Large

## FILS DENTAIRES



- **Manche ergonomique** antidérapant & flexible.
- **Brins triangulaires** pour une efficacité accrue (25% de plaque éliminée en plus).
- **Capuchon hygiénique** avec aération. A utiliser en prolongement du manche.

## Boîtes panachées



## TRAV-LER®



## BI-DIRECTION



**LE N°1 EN FRANCE DE L'INTERDENTAIRE\***

EXCLUSIVEMENT DISPONIBLES EN PHARMACIES ET PARAPHARMACIES

SUNSTAR  
FRANCE

Pour toute commande, contactez SUNSTAR France  
commandesdentiste@fr.sunstar.com  
Tél : 01 41 06 64 64 - Fax : 01 46 01 64 54  
professional.sunstargum.fr



## Directeur

Catherine Mesgouez-Menez

## Responsable Scientifique

Frank Levavasseur

## Conseillers

Patrick Missika

Philippe Monsénégo

## Responsables Partenaires

Nathalie Janisset-Masse

Patrick Missika

## Responsable Exposition

Nathalie Janisset-Masse

## Comité Scientifique

**Anatomie :** Rufino Felizardo

**Chirurgie :** Raymond Tournemelle,  
Juliette Rochefort

**Endodontie :** Gabriela Montero,  
Stéphane Simon

**Implantologie :** Guillaume Drouhet

**Odontologie Conservatrice :**  
Nelly Pradelle-Plasse, Pascal Zyman

**Odontologie Pédiatrique :**  
Muriel de la Dure-Molla

**Orthodontie :** Pierre Canal

**Parodontologie :** Corinne Lallam

**Prothèses :** Elisabeth Sarfaty

**Séances Pluridisciplinaires :** Aïda Bencheikh

## Comité d'Organisation

Monique Andreetti, Jean-Marc Durand,  
Samantha Elbahr, Pascale Garnier,  
Nathalie Janisset-Masse, Nawel Ziouani

## Sous le Haut Patronage :

- de Madame Frédérique Vidal,  
Ministre de l'Enseignement Supérieur  
de la Recherche et de l'Innovation

- de Madame Agnès Buzin,  
Ministre des Solidarités et de la Santé

## Sous le Parrainage :

- de Madame Anne Hidalgo, Maire de Paris

## Sous l'Égide :

- de l'Université de Paris  
Université Paris Diderot - Paris 7  
- de la Faculté de Chirurgie Dentaire  
Paris Diderot - Paris 7

- du Pôle Odontologie Garancière -  
Hôpital Rothschild

- du Service d'Odontologie  
du Groupe Hospitalier Salpêtrière

- de l'Association Universitaire  
d'Odontologie Garancière



Catherine MESGOUÉZ-MENEZ  
Directeur des Entretiens

**D**u 18 au 20 septembre 2019, se dérouleront les Entretiens de Garancière... déjà la 45<sup>ème</sup> édition !

Grâce à l'effort constant des Directeurs et des Comités Scientifiques qui se sont succédé, à leur professionnalisme, leur implication, leur efficacité, leur rayonnement et leur dynamisme, ce Congrès est reconnu, avant tout pour son excellent niveau scientifique. Mais ce qui en fait un congrès particulier, c'est sa convivialité, la proximité avec les conférenciers, hospitalo-universitaires ou praticiens libéraux, et son originalité par le nombre très important de Travaux Pratiques et de Démonstrations Cliniques sur patients.

**C'est tout cela l'Esprit Garancière et nous voulons le pérenniser en le renforçant encore.**

A une époque pleine d'interrogations, de doutes pour l'ensemble des professionnels de santé, il est néanmoins essentiel pour tous les praticiens de garder confiance en l'avenir. C'est tout l'enjeu de la formation continue dispensée par nos équipes : transmettre, donner les clés, les moyens d'appréhender sereinement les défis futurs.

Une nouveauté majeure pour ces Entretiens 2019 est à noter : pouvoir proposer cette année des séances DPC, gage de l'excellence de notre programme et de nos formations scientifiques.

Les échanges entre congressistes sont toujours privilégiés grâce aux nombreux Travaux Pratiques, aux Entretiens Cliniques de 1 h 30, aux séances télévisées en direct sur patient, organisées le jeudi et le vendredi. Un autre atout de la Faculté de Garancière, c'est aussi pouvoir regrouper toutes ces séances en un seul et même lieu.

La journée du Mercredi est placée sous la responsabilité de Patrick Missika et Philippe Monsénégo. Pour une plus grande dynamique, son format évolue :

- Le matin, une séance omnipratique sur le thème "Surmonter les Difficultés", sous forme de présentations TED's, est confiée à des praticiens, tous experts et référents dans leur discipline.
- L'après-midi est consacrée à des séances sous forme de Master Class dont les thématiques seront choisies parmi les thématiques phares du matin. Ces sessions seront organisées sous forme d'Entretien Clinique ou d'Entretien Clinique + Travaux Pratiques ou de Séance Télévisée.

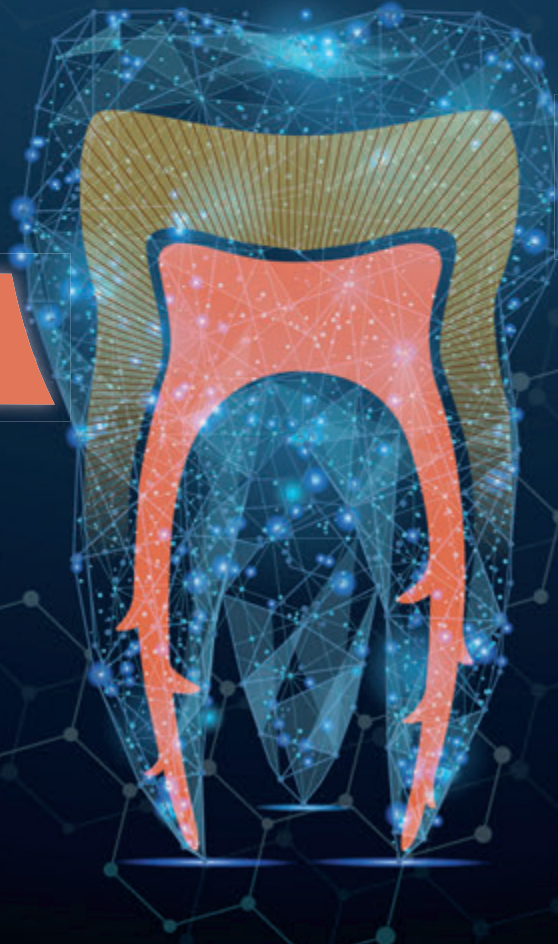
Nos Partenaires de l'Industrie sont des acteurs à part entière de la vie professionnelle de tout praticien. Leur participation, leur soutien et leur collaboration indispensables à la réussite de notre Congrès favorisent des rencontres très fructueuses avec les congressistes.

L'Exposition "Portes Ouvertes" accueillera à nouveau les Chirugiens-Dentistes non-inscrits au congrès : gage supplémentaire de dynamisme et d'échanges.

Toute l'équipe des 45<sup>èmes</sup> Entretiens de Garancière compte sur votre présence et votre enthousiasme pour faire une nouvelle fois de ce rendez-vous traditionnel de septembre un grand succès !

# BIO BROTHERS

Les Biosilicates Septodont **INCONTOURNABLES**



**BioRoot™ RCS**  
"light"   
**ENDODONTIE**

**Biodentine™**  
"Putty"  
**RESTAURATRICE**

- **BioRoot™ RCS**

Ciment de scellement canalaire  
minéral & bioactif



- **Biodentine™**

Substitut dentinaire bioactif



**ACTIVE  
BIOSILICATE  
TECHNOLOGY**



Septodont - 58, rue du Pont de Créteil - 94107 Saint-Maur-des-Fossés Cedex Tél. : 01 49 76 70 02 - Fax : 01 49 76 70 78 - [www.septodont.fr](http://www.septodont.fr)

Dispositifs médicaux de classe III réservés à l'usage professionnel dentaire, non remboursés par les organismes d'assurance maladie au titre de la LPPR. **Biodentine™** : Marqué CE et Organisme certificateur CE0459 LNE/G-MED. Fabricant : SEPTODONT France. **BioRoot™ RCS** : Organisme certificateur CE0473 AMTAC CERTIFICATION SERVICES Ltd. Fabricant : SEPTODONT - US. Mandataire : MDSS GmbH - Allemagne. Lire attentivement les instructions d'utilisation figurant sur la notice ou l'étiquetage avant toute utilisation.



**Association  
Universitaire  
d'Odontologie  
Garancière**

**Présidents d'Honneur :**

Jean-Pierre Chairay †

**Président :**

Bernard Picard

**Vice-Président :**

Philippe Monsénégo

**Secrétaire Général :**

Olivier Fromentin

**Trésorier :**

Robert Garcia

**Membres du Bureau :**

Philippe Casamajor, Philippe Gateau,  
Nathalie Janisset-Masse, Frank Levavasseur,  
Catherine Mesgouez-Menez,  
Patrick Missika (chargé de la formation continue),  
Steve Toupenay



**Club  
des Entretiens  
de Garancière**

**Directeur :**

Philippe Gateau

université  
**PARIS  
DIDEROT**  
PARIS 7

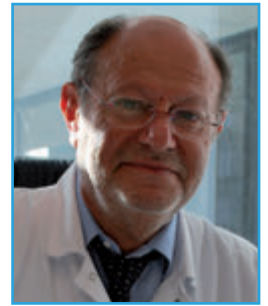


Université de Paris

**U.F.R d'Odontologie**

**Doyen :**

Ariane Berdal



**Professeur Bernard PICARD**  
Président de l'Association Universitaire  
d'Odontologie Garancière

**G**arancière et ses Entretiens, c'est tout à la fois la mémoire du passé et l'image du futur, à la pointe des techniques avérées.

L'Association Universitaire d'Odontologie Garancière (AUOG), association de formation continue, gère avec son Directeur et son équipe scientifique "Les Entretiens de Garancière", chaque année depuis plus de 40 ans. L'Association Universitaire d'Odontologie Garancière organise également avec la Faculté de l'Université de Paris, des formations continues universitaires sous forme présentielle, pratique et en mode e-learning, ainsi que depuis 1988 le "Club des Entretiens", dirigé par Philippe Gateau, qui organise des Soirées de Conférences de renom, quatre fois par an.

Une nouvelle Equipe Scientifique a pris les rênes des Entretiens de Garancière avec beaucoup de dynamisme. Elle a élaboré un programme de grande qualité, proche de vos préoccupations "au quotidien", de praticiens attentifs à l'évolution des bonnes pratiques, et qui est dans la tradition de ce Congrès.

A l'occasion des 45<sup>èmes</sup> Entretiens de Garancière, nous vous accueillerons à nouveau pour cette Edition 2019 avec un programme que Catherine Mesgouez-Menez, Directeur du Congrès, épaulée de Frank Levavasseur, Responsable Scientifique, ont organisé avec leur Equipe Scientifique, de présentations magistrales, Travaux Pratiques et Démonstrations Cliniques particulièrement adaptés, j'en suis persuadé, à vos préoccupations et à votre demande de formation continue.

Enfin, pour la première année, il a été possible de mettre en place des séances DPC subventionnées.

Je vous souhaite un Excellent et Fructueux Congrès 2019 !

**Vous pouvez consulter le détail des Formations Continues ainsi que le Programme des 45<sup>èmes</sup> Entretiens de Garancière sur notre site : [www.auog.fr](http://www.auog.fr)**

*Pour se connecter à notre site,  
scannez cette icône  
avec votre smartphone ou votre tablette*



EXPOSITION PERMANENTE

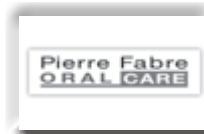
PARTENAIRES "ELITE"



PARTENAIRES "PRIVILÈGE"



PARTENAIRES "CLASSIC"



## PARTENAIRES "ELITE"

**DENTAL INOV**

8 place du Maréchal Juin  
92130 Issy-les-Moulineaux  
Tél. 01 78 16 35 00  
www.dentalinov.com

**DENTSPLY SIRONA**

7 ter rue de la Porte de Buc  
78000 Versailles  
Tél. 01 30 97 65 00  
www.dentsplysirona.com

**HENRY SCHEIN FRANCE**

4 rue de Charenton  
Immeuble Actville  
94140 Alfortville  
Tél. 01 41 79 65 65  
www.henryschein.fr

**ORAL B - PROCTER & GAMBLE FRANCE**

163 quai Aulagnier  
92600 Asnières  
Tél. 01 40 88 55 11  
www.pg.com

**SEPTODONT**

58 rue du Pont-de-Créteil  
94107 Saint-Maur-des-Fossés Cedex  
Tél. 01 49 76 70 00  
www.septodont.fr

**SUNSTAR FRANCE**

55-63 rue Anatole France  
92593 Levallois-Perret  
Tél. 01 41 06 64 64  
www.sunstar.com

## PARTENAIRES "PRIVILÈGE"

**BIOTECH DENTAL**

305 allées de Craponne  
13300 Salon-de-Provence  
Tél. 04 90 44 60 60  
www.biotech-dental.com

**CURADEN FRANCE**

24 rue Hector Malot  
75012 Paris  
Tél. 01 43 54 49 10  
e-mail : contact@curaden.fr

**PHILIPS FRANCE  
Consumer Lifestyle**

33 rue de Verdun - BP 313  
92156 Suresnes Cedex  
Tél. 01 57 32 40 51  
www.philips.fr

**ZIMMER BIOMET**

2 place Gustave Eiffel - BP 40237  
94528 Rungis Cedex  
Tél. 01 45 12 35 35  
www.zimmerdental.fr

## PARTENAIRES "CLASSIC"

**3M ESPE**

Boulevard de l'Oise  
95029 Cergy Pontoise Cedex  
Tél. 01 30 31 61 61  
www.3mfrance.fr

**ABCDENT**

72 avenue Parmentier  
75011 Paris  
www.abcdent.fr

**ACTEON GROUP**

17 avenue Gustave Eiffel - BP 30216  
33708 Mérignac Cedex  
Tél. 05 56 34 06 07  
www.acteongroup.com

**ALPHA BIO FRANCE**

87-95 rue Louis Ampère  
93330 Neuilly-sur-Marne  
Tél. 01 49 89 38 50  
www.alphabiofrance.com

**BIOBANK**

ZA Lavoisier- 4 rue Lebon  
77220 Presles-en-Brie  
Tél. 01 64 42 00 75  
www.biobank.fr

**EDITIONS CDP - INITIATIVES SANTÉ**

102 rue Etienne Dolet  
92240 Malakoff  
Tél. 01 76 21 92 82  
www.initiativessante.fr

**EUROTEC DENTAL - A-DEC**

**Concessionnaire A-dec en Ile-de-France**  
30 boulevard Ornano  
93200 Saint-Denis  
Tél. 01 48 13 37 38  
www.a-dec.fr

**GC FRANCE**

8 rue Benjamin Franklin  
94370 Sucy-en-Brie  
Tél. 01 49 80 37 91  
www.gceurope.com

**GSK SANTÉ GRAND PUBLIC**

23 rue Francois Jacob  
92565 Rueil Malmaison Cedex  
Tél. 01 39 17 80 00  
www.fr.gsk.com

**INFORMATION DENTAIRE**

44 rue de Prony - CS 80105  
75017 Paris  
Tél. 01 56 26 50 00  
www.information-dentaire.fr

**PIERRE FABRE ORAL CARE**

26 avenue du Sidobre - Les Fontaines  
81106 Castres Cedex  
Tél. 05 63 51 68 00  
www.pierrefabre-oralcare.fr

**S.D.I.**

Hansestrasse 85  
D-51149 Cologne - Allemagne  
www.sdi.com.au/

**STRAUMANN**

3 rue de Galmy Chessy  
77701 Marne-la-Vallée Cedex 04  
Tél. 01 64 17 30 08  
www.straumann.com

**ULTRADENT**

5 chemin du Jubin - Bât. A  
69570 Dardilly  
Tél. 04 72 17 71 71  
www.ultradent.com

**VITA ZAHNFABRIK**

H. Rauter GmbH & Co. KG  
Spitalgasse 3  
D-79713 Bad Säckingen - Allemagne  
www.vita-zahnfabrik.com

**WAM**

Tech'Indus B21  
645 rue Mayor de Montricher  
13854 Aix-en-Provence Cedex 3  
Tél. 04 42 26 80 64  
www.wamkey.com

## PARTENAIRES "ANNONCEUR"

**BGM Laboratoire de Prothèse**

7 rue Auguste Perret  
17140 Lagord  
Tél. 05 46 41 40 17

**CLINIQUE DE L'INSTRUMENT**

5 rue Pierre et Marie Curie - ZAC La Vigie 2  
67540 Ostwald  
Tél. 03 88 55 77 77  
www.clinique-instrument.com

**KAELUX**

408 rue de Poussan  
34370 Maraussan  
Tél. 0 805 620 160  
www.kaelux.com

**KOMET FRANCE**

11 rue de Reuilly  
75012 Paris  
Tél. 01 43 48 90 01  
www.komet.fr

**NATUREL IDM**

66 rue Joffroy d'Abbans  
75017 Paris  
Tél. 01 47 63 01 02  
www.naturel-idm.com

**W&H**

4 rue Ettore Bugatti - BP 75  
67201 Eckbolsheim Cedex  
Tél. 03 88 77 36 00  
www.wh.com

Liste établie au 31 mai 2019*Conception & Réalisation du Programme***PointCom Editions**

111 avenue Saint-Jacques  
91600 Savigny-sur-Orge  
e-mail : pointcom.edi@orange.fr

	MERCREDI 18 SEPTEMBRE MATIN [09h00-12h30]	APRÈS-MIDI [14h00-17h30]	JEUDI 19 SEPTEMBRE MATIN [09h00-12h30]	
<b>ODONTOLOGIE CONSERVATRICE</b>	<b>Surmonter les difficultés en pratique quotidienne</b> A1 Conférences Ted's p. 14 Odontologie Conservatrice - Endodontie - Odontologie Pédiatrique - Orthodontie Parodontologie - Prothèse Implantaire - Prothèse Fixée	<b>B1</b> Master Class Entretiens Cliniques p. 15 L'éclaircissement dentaire, une thérapeutique médicale incontournable en cabinet libéral et à l'hôpital.	<b>C4</b> Travaux Pratiques p. 18 Réaliser simplement un composite en antérieur et en postérieur.	
<b>ENDODONTIE</b>		<b>B4</b> Master Class Démo TV sur patient p. 15 Visualiser en direct conception et collage d'une restauration en méthode indirecte.	<b>C8</b> Entretien Clinique [M1] p. 19 Pulpe : 5 raisons de la préserver, 5 solutions pour la garder.	
<b>ODONTOLOGIE PÉDIATRIQUE</b>		<b>B3</b> Master Class Entretien Clinique p. 15 Faut-il toujours retraiter ?	<b>C10</b> Entretien Clinique [M2] p. 19 Faut-il systématiquement retraiter la lésion apicale asymptomatique ?	
<b>ORTHODONTIE</b>			<b>C11</b> Entretien Clinique [M2] p. 19 Anomalies de l'émail chez l'enfant : d'où ça vient et que faire.	
<b>PARODONTOLOGIE</b>		<b>B2</b> Master Class Entretien Clinique p. 15 Parodontologie en Omnipratique : difficultés et solutions.	<b>C9</b> Entretien Clinique [M1] p. 19 Les dysfonctions de la sphère orale : répercussions sur la croissance, prise en charge.	
<b>PROTHÈSE</b>			<b>C6</b> Travaux Pratiques p. 18 TP de Chirurgie Plastique Parodontale.	
<b>CHIRURGIE</b>			<b>C1</b> Travaux Pratiques p. 16 Intégration dans nos réalisations prothétiques numériques des données occlusales statiques et dynamiques de nos patients.	
<b>IMPLANTOLOGIE</b>			<b>C5</b> Travaux Pratiques p. 18 Les Facettes en Omnipratique.	
<b>PLURIDISCIPLINAIRE</b>			<b>C2</b> Travaux Pratiques p. 17 Urgences médicales au cabinet dentaire.	
<b>SÉANCES DPC</b> Séances C7, D7, E2 & F2, E8 : valorisables au titre du DPC sous réserve de leur validation		<b>C3</b> Démonstration TV en direct p. 18 Chirurgie pré-implantaire et implantaire.		
		<b>C7</b> Séance DPC p. 18 Etapes essentielles du traitement de l'édentement total : Empreintes et Occlusion.		



	<b>JEUDI 19 SEPTEMBRE APRÈS-MIDI (14h00-17h30)</b>	<b>VENDREDI 20 SEPTEMBRE MATIN (09h00-12h30)</b>	<b>VENDREDI 20 SEPTEMBRE APRÈS-MIDI (14h00-17h30)</b>
	<b>D5 Travaux Pratiques</b> p. 20 Les biocéramiques : la famille de matériaux aux indications multiples...	<b>E11 Entretien Clinique [M2]</b> p. 25 L'érosion dentaire chez le jeune adulte : causes et traitements.	<b>F5 Travaux Pratiques</b> p. 26 Stop à la déminéralisation de l'émail ! Pourquoi ? Comment ? <b>F6 Entretien Clinique [AM1]</b> p. 27 Quid de l'éclaircissement en 2019.
	<b>D6 Travaux Pratiques</b> p. 20 Soyons efficaces et reproductibles. Mise en forme mono-instrumentale + Obturation avec ciments biocéramiques.	<b>E5 Travaux Pratiques</b> p. 24 Initiation à l'utilisation du microscope opératoire en Omnipratique.	<b>F9 Entretien Clinique [AM2]</b> p. 27 Situations cliniques chez les patients à risques, soins conservateurs ou chirurgies ?
	<b>D10 Entretien Clinique [AM2]</b> p. 21 Soigner des enfants n'est pas mission impossible !	<b>E9 Entretien Clinique [M1]</b> p. 25 Le Fluor : ami ou ennemi ?	
	<b>D8 Entretien Clinique [AM1]</b> p. 21 Tout ce que vous avez toujours voulu savoir sur l'Orthodontie de l'adulte sans jamais oser le demander !		<b>F8 Entretien Clinique [AM2]</b> p. 27 L'implication ortho-paro-chirurgie pour une réhabilitation globale de nos patients.
	<b>D4 Démonstration TV en direct</b> p. 20 Recouvrement radiculaire par lambeau positionné coronairement.	<b>E6 Travaux Pratiques</b> p. 24 Les différentes techniques de suture.	<b>F4 Travaux Pratiques</b> p. 26 Application des différentes techniques de suture. <b>F7 Entretien Clinique [AM1]</b> p. 27 L'acide hyaluronique en Esthétique.
	<b>D1 Travaux Pratiques</b> p. 16 Intégration dans nos réalisations prothétiques numériques des données occlusales statiques et dynamiques de nos patients.	<b>E1 Journée Prothèse</b> p. 22 Les Restaurations toute céramique : de la préparation de la dent à l'usinage de la couronne.	<b>F1 Journée Prothèse</b> p. 22 Les Restaurations toute céramique : de la préparation de la dent à l'usinage de la couronne.
	<b>D2 Travaux Pratiques</b> p. 17 Urgences médicales au cabinet dentaire.	<b>E3 Démonstration Clinique [Hôpital Rothschild]</b> p. 23 La Chirurgie Orale au quotidien. <b>E12 Entretiens Cliniques [M2]</b> p. 25 Douleurs post-extractionnelles.	<b>F9 Entretien Clinique [AM2]</b> p. 27 Situations cliniques chez les patients à risques, soins conservateurs ou chirurgies ?
	<b>D9 Entretien Clinique [AM1]</b> p. 21 Mieux appréhender la Prothèse implantaire : trucs et astuces pour l'Omnipraticien.	<b>E4 Démonstration TV en direct</b> p. 24 Préservation alvéolaire post-extractionnelle en Omnipratique. <b>E7 Travaux Pratiques</b> p. 24 Maîtriser la Prothèse provisoire supra-implantaire au cabinet dentaire.	<b>F3 Travaux Pratiques</b> p. 26 Les Régénérations Osseuses per-implantaires.
	<b>D3 Séance CNEJOS</b> p. 20 Expertise(s) judiciaire(s) : mission(s) impossible(s) ! <b>D11 Entretiens Cliniques [AM2]</b> p. 21 Prévention du stress et du burn-out au cabinet.	<b>E10 Entretien Clinique [M1]</b> p. 25 Santé bucco-dentaire, sport et performance.	
	<b>D7 Séance DPC</b> p. 20 La Prothèse partielle à l'heure de la CFAO : de l'empreinte au châssis.	<b>E2 Journée DPC</b> p. 22 Le dépistage-diagnostic et la prise en charge du SAOS chez l'enfant & l'adulte au cabinet dentaire. <b>E8 Séance DPC</b> p. 24 Dermatoquizz, reconnaissance des lésions malignes, démarches diagnostiques, et place du Chirurgien-Dentiste dans la prise en charge globale des patients atteints de cancer supra-implantaire au cabinet dentaire.	<b>F2 Journée DPC</b> p. 22 Le dépistage-diagnostic et la prise en charge du SAOS chez l'enfant et l'adulte au cabinet dentaire.

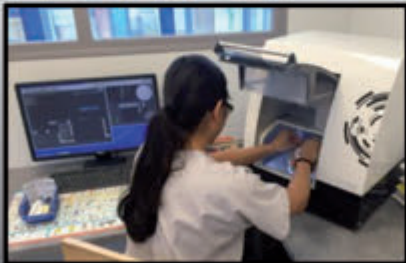
**L'alliance des nouvelles technologies**

**&**

**du savoir-faire**



LABORATOIRE DE PROTHESES DENTAIRES



**PROTHÈSE ADJOINTE RÉSINE & MÉTAL  
ACÉTAL**

**PROTHÈSE IMPLANTAIRE**

**PROTHÈSE CONJOINTE MÉTAL & CÉRAMO-MÉTAL  
ZIRCONÉ  
EMAX  
CFAO**



CERTIFIÉ ISO 9001  
DEPUIS 2005

Vos prothèses sont fabriquées en France dans notre laboratoire

7, rue Auguste Perret 17140 Lagord Tél : 05.46.41.40.17 Fax : 05.46.50.56.52  
75 rue Broca 75013 Paris Tél : 01.43.31.06.00 Fax : 01.45.87.20.13  
Email : Labprodent@orange.fr

# INNOVEZ AVEC KAELUX !

## NOUVEAUX LASERS GAMME EXPERT



## FORMEZ-VOUS AVEC KAELUX !

**Journées de formations lasers**  
Cours, applications, bénéfiques, protocoles  
et travaux pratiques

## SAVE THE DATE

**Paris 6 juin - Lille 17 octobre - Paris 12 décembre**

Formations assurées en totale liberté scientifique par le Docteur Gérard Rey  
Diplômé de la faculté de Médecine - Docteur en chirurgie Dentaire - Diplômé en Expertise Bucco-Dentaire - Expert in Oral Implantology DGOI - AFI  
Directeur d'Enseignement sur les Lasers Médicaux - Paris Garancière - Milan Bicocca Montpellier UFR - Professeur A.C. Université Milan Bicocca

Formations Lasers : 300 € (Cours, TP, et déjeuner inclus) - Lasers Financement 36, 48, 60 ou 72 mois disponibles.  
**Renseignements : [info@kaelux.com](mailto:info@kaelux.com) - Tél. 0 805 620 160. [www.kaelux.com](http://www.kaelux.com)**

 **Kaelux**  
LASERS DENTAIRES ET FORMATIONS



Agrément  
N° 8616

## DPC [Développement Professionnel Continu] Validez votre Développement Professionnel Continu (DPC) à l'occasion des 45<sup>èmes</sup> Entretiens de Garantière !

### Obligation triennale de DPC

**Votre obligation triennale de DPC a démarré le 1<sup>er</sup> janvier 2017 et se terminera le 31 décembre 2019.**

Durant cette période, vous devrez obligatoirement avoir participé à au moins deux types d'action de DPC (Formation continue, évaluation des pratiques professionnelles, gestion des risques).

#### Pour qui ?

Les Chirurgiens-Dentistes libéraux et salariés de Centres de Santé conventionnés.

*NB : pour les Centres de Santé, l'ANDPC peut vous demander la convention signée avec l'Assurance Maladie.*

#### 🔗 Comment s'inscrire ?

Cette année, 5 séances validantes pour le DPC (**sous réserve de leur validation**) sont organisées durant les Entretiens de Garantière.

Ces séances sont identifiées dans le programme avec le logo DPC.

**L'accès aux séances de DPC sera exclusivement réservé aux participants inscrits en amont en DPC.**

Il est indispensable de s'inscrire aux Séances DPC sélectionnées dans le Programme Scientifique des 45<sup>èmes</sup> Entretiens de Garantière pour y participer.

#### 🔗 Conditions de la prise en charge

La formation suivie doit être éligible dans le cadre du DPC.

Le praticien doit être, au préalable, inscrit sur [www.mondpc.fr](http://www.mondpc.fr) à la session choisie et l'organisme de formation doit avoir validé son inscription avant la formation. Le participant doit disposer de suffisamment de crédit dans son enveloppe annuelle auprès de l'ANDPC.

#### 🔗 Documents dont vous aurez besoin

Pour la création de votre compte "mondpc" : RIB + copie de votre cotisation auprès du Conseil de l'Ordre + carte RPPS (professionnelle).

En 2019, l'ANDPC finance votre formation à hauteur de 14 heures (56 €/h frais pédagogiques et 45 €/h indemnisation).

#### 🔗 Quels sont les financements possibles de vos formations ?

Une prise en charge d'un DPC en présentiel pour une session de 3 heures est indemnisée 45 €/h soit 135 € pour une session.

***Votre obligation triennale arrive à échéance le 31 décembre 2019.***

***Un outil de traçabilité permettant la vérification de sa réalisation, va bientôt apparaître dans votre compte DPC.***

## JEUDI 19 SEPTEMBRE 2019

### ◇ SÉANCE DPC [09h00-12h30]

#### **C7** Etapes essentielles du traitement de l'édentement total : Empreintes et Occlusion

*Responsable de séance* : Marie-Violaine Berteretche (Paris Diderot)

RÉSUMÉ PAGE 18

### ◇ SÉANCE DPC [14h00-17h30]

#### **D7** La prothèse partielle à l'heure de la CFAO : de l'empreinte au châssis

*Responsable de séance* : Jean-François N'Guyen (Paris Diderot)

*Avec* : Stéphane Escure, Marie-Violaine Berteretche, Julie Baraduc, Baptiste Cédard (Paris Diderot),  
Christophe Sireix (Pont-du-Casse)

RÉSUMÉ PAGE 20

## VENDREDI 20 SEPTEMBRE 2019

### ◇ SÉANCE DPC [09h00-12h30]

#### **E7** Dermatoquizz, reconnaissance des lésions malignes, démarches diagnostiques, et place du Chirurgien-Dentiste dans la prise en charge globale des patients atteints de cancer

*Responsables de séance* : Géraldine Lescaille, Juliette Rochefort (Paris Diderot)

RÉSUMÉ PAGE 24

### ◇ JOURNÉE DPC [2 SÉANCES : 09h00-12h30 & 14h00-17h30]

#### **E2 & F2** Le dépistage-diagnostic et la prise en charge du SAOS chez l'enfant et l'adulte au Cabinet dentaire

##### [MATIN : 09h00-12h30]

*Responsable de séance* : Yves Soyer (Paris Diderot)

*Avec* : Pascal Garrec (Paris Diderot), Sandrine Launois (Paris), Sylvie Legris (Beauvais),  
Michel-Christian Ouayoun (Paris)

RÉSUMÉ PAGE 22

##### [APRÈS-MIDI : 14h00-17h30]

*Responsable de séance* : Yves Soyer (Paris Diderot)

*Avec* : Maguy Levy, Elie Attali (Paris Diderot), Michel-Christian Ouayoun (Paris)

RÉSUMÉ PAGE 22

# PRIMESCAN™

**La technologie conjuguée au futur.**

Disponible maintenant.

## PRÉCISION :

Une technologie de haute précision pour consolider plus de 50 000 images par seconde.

## SIMPLICITÉ D'UTILISATION :

Champ de vision accru pour une prise d'empreinte simple et nette qui permet d'accéder facilement à toutes les surfaces dentaires.

## VITESSE :

Une technologie de « Scan Dynamique en Profondeur » pour traiter plus d'un million de points 3D par seconde.

Ne cessez jamais d'être le premier.  
Choisissez l'avenir dès maintenant.

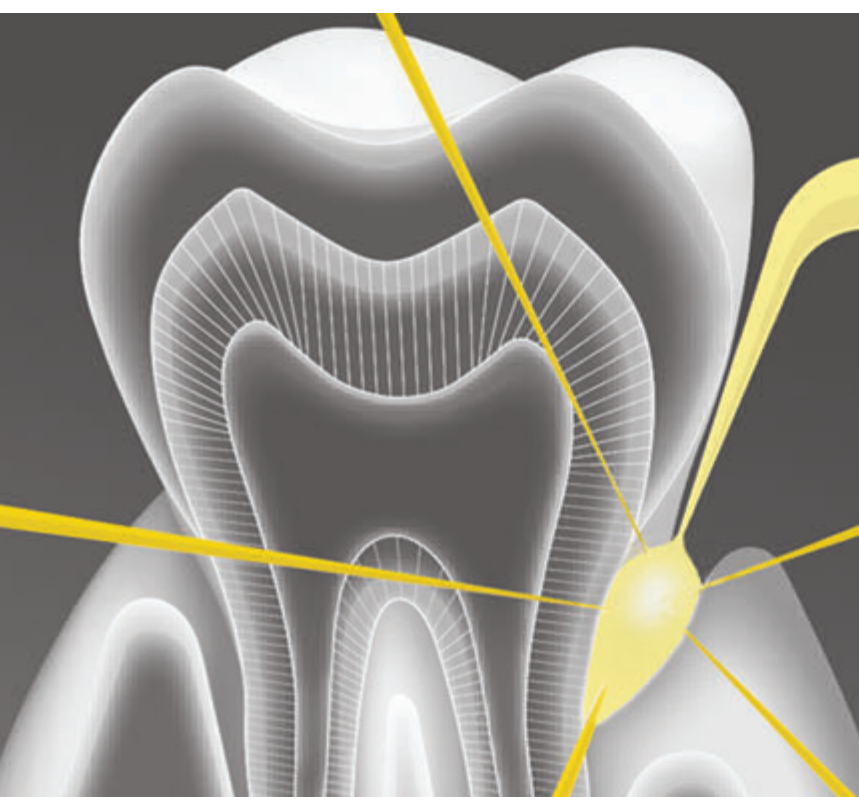
Pour en savoir plus rendez-vous sur [www.dentsplysirona.com/primescan](http://www.dentsplysirona.com/primescan). Vous pouvez également contacter votre représentant Dentsply Sirona ou tester Primescan™ dans notre showroom à Versailles ou dans votre agence Arcade Dentaire, Datis, DENTALINOV ou Henry Schein la plus proche.

Dispositif médical pour soins dentaires, réservé aux professionnels de santé, non remboursé par les organismes d'assurance maladie au titre de la LPP. Lisez attentivement les instructions figurant dans la notice avant utilisation. Primescan et CEREC Primescan Indication : scanner intraoral 3D haute résolution, pour fabrication assistée par ordinateur de restaurations dentaires et permettant également d'envoyer les prises d'empreintes optiques à un laboratoire de prothèse. Classe : I. Fabricant : Sirona Dental Systems GmbH. Rev : 01/2019. \*Le partenaire de toutes vos solutions dentaires.



# parocline® 2%

Gel pour usage dentaire



## ANTIBIOTIQUE LOCAL :

- Agit sur la flore pathogène<sup>1</sup>
- Fortes concentrations *in situ*<sup>2</sup>
- Libération lente et continue<sup>1</sup>
- 1 traitement = 3 applications

## PAROCLINE® agit au cœur de la poche parodontale.

PAROCLINE® est indiqué dans le traitement antibactérien en complément des traitements mécaniques habituels des parodontites. Il convient de tenir compte des recommandations officielles concernant l'utilisation appropriée des antibactériens. Les recommandations de bonne pratique de l'ANSM (Juillet 2011) relative à la prescription des antibiotiques en pratique bucco-dentaire précise que "L'antibiothérapie par voie locale, à libération immédiate ou contrôlée, n'est pas indiquée en odontologie et en stomatologie en raison de la faiblesse du niveau de preuve en termes de bénéfice thérapeutique et d'une sécurité d'emploi problématique par risque de sélection de mutants résistants." Toute prescription d'antibiotique a un impact sur les résistances bactériennes. Elle doit être justifiée".

**DENOMINATION : PAROCLINE 2%, gel pour usage dentaire. COMPOSITION QUALITATIVE ET QUANTITATIVE :** Pour une seringue : Chlorhydrate de minocycline - Quantité correspondant à minocycline base : 10,0 mg. Excipients : hydroxyéthylcellulose, chlorure de magnésium, copolymère d'acrylates et de méthacrylates (EUDRAGIT RS), triacétine, glycérol.

**FORME PHARMACEUTIQUE :** Gel pour usage dentaire.

**DONNEES CLINIQUES :** Indications thérapeutiques : Traitement antibactérien en complément des traitements mécaniques habituels de la parodontose. Il convient de tenir compte des recommandations officielles concernant l'utilisation appropriée des antibactériens. Posologie et mode d'administration : Posologie Le traitement commencera par des applications tous les 14 jours, jusqu'à un total de 3 ou 4 applications (4 à 6 semaines). Ensuite, les applications seront faites tous les 3 mois. Population pédiatrique Aucune donnée n'est disponible. Mode d'administration Insérer le bout de l'aplicateur dans les poches parodontales de chaque dent le plus profondément possible, avant l'administration d'une quantité suffisante de gel pour remplir les poches. Approximativement 25 mg de gel sont administrés dans les poches de 5 à 7 mm de profondeur. Un traitement préalable - détartrage et polissage radiculaire - est toujours conseillé ; il devra être le moins traumatique possible. La mesure de la profondeur moyenne des poches sera effectuée à l'aide d'une sonde parodontale. L'application du gel sera faite en dehors de la présence de la salive ; l'isolement des dents est impératif. Une anesthésie pourra être nécessaire. Contre-indications : Hypersensibilité à la substance active ou à l'un des excipients. Allergie aux antibiotiques de la famille des tétracyclines. L'emploi de ce médicament doit être évité chez l'enfant de moins de 8 ans, en raison du risque de coloration permanente des dents et d'hypoplasie de l'émail dentaire. Grossesse et Allaitement (voir rubrique Grossesse et allaitement). Association avec les rétinoïdes (voir rubrique Interactions avec d'autres médicaments et autres formes d'interactions). Mises en garde et précautions d'emploi : Le brossage des dents, l'utilisation de bains de bouche ou de fil dentaire doivent être limités pendant les deux heures qui suivent l'application, ainsi que toute prise alimentaire. En raison de la possibilité de sensibilisation locale, la zone traitée devra être soigneusement observée. Si les signes et/ou les symptômes de sensibilisation (prurit, œdème, papules) se développent, il convient d'arrêter le traitement. Les précautions liées à l'administration systémique de minocycline doivent être prises en considération avant l'utilisation de ce médicament, en particulier : le surdosage expose à un risque d'hépatotoxicité ; la minocycline doit être utilisée avec précaution en cas d'insuffisance hépatique. En cas d'apparition d'éruption cutanée, de fièvre ou d'adénopathies, il convient d'arrêter le traitement (cf. Effets indésirables). Des cas de syndrome d'hypersensibilité ont été rapportés avec la minocycline. Le risque de survenue et la sévérité de ces réactions semblent être plus élevés chez les patients de phénotype foncé (phénotype V-VI) Interactions avec d'autres médicaments et autres formes d'interactions : Association contre-indiquée : rétinoïdes (voie générale) - risque d'hypertension intra-crânienne. Associations faisant l'objet de précautions d'emploi : Anticoagulants oraux : augmentation de l'effet des anticoagulants oraux et du risque hémorragique. Contrôle plus fréquent du taux de prothrombine et surveillance de l'INR ; adaptation éventuelle de la posologie des anticoagulants oraux pendant le traitement anti-infectieux et après son arrêt. Sel, oxydes, hydroxydes de magnésium, d'aluminium et de calcium (topiques gastro-intestinaux) : diminution de l'absorption digestive des cyclines. Prendre les topiques gastro-intestinaux à distance des cyclines (plus de 2 heures, si possible). Sels de fer (voie orale) : diminution de l'absorption digestive des cyclines (formation de complexes). Prendre les sels de fer à distance des cyclines (plus de 2 heures, si possible). Problèmes particuliers du déséquilibre de l'INR : De nombreux cas d'augmentation de l'activité des anticoagulants oraux ont été rapportés chez des patients recevant des antibiotiques. Le contexte infectieux ou inflammatoire marqué, l'âge et l'état général du patient apparaissent comme des facteurs de risque. Dans ces circonstances, il apparaît difficile de faire la part entre la pathologie infectieuse et son traitement dans la survenue du déséquilibre de l'INR. Cependant, certaines classes d'antibiotiques sont davantage impliquées ; il s'agit notamment des fluoroquinolones, des macrolides, des cyclines, du cotrimoxazole et de certaines céphalosporines. Grossesse et allaitement : La minocycline passe dans le placenta et le lait maternel ; son emploi doit être évité chez les femmes enceintes ou celles qui allaitent (risque d'anomalie du bourgeon dentaire ou de dyschromie dentaire chez l'enfant). Effets sur l'aptitude à conduire des véhicules et à utiliser des machines : Les précautions liées à l'administration systémique de minocycline doivent être prises en compte, à savoir : attirer l'attention des conducteurs ou utilisateurs de machines sur les risques de sensations vertigineuses avec impression d'idéation ralentie. Effets indésirables : Irritation gingivale, douleur locale, ecchymose, œdème gingival, abcès dentaire. Diarrhée, douleur gastrique. Les syndromes suivants ont été rapportés : Syndrome d'hypersensibilité consistant en une réaction cutanée (tel que éruption cutanée ou dermatite exfoliative), éosinophilie et une ou plusieurs des manifestations suivantes : hépatite, pneumopathie, néphrite, myocarde, péricardite. Fièvre et lymphadénopathie peuvent être présentes. (Cf. rubrique «Mises en garde et précaution particulières d'emploi»). Déclaration des effets indésirables suspectés : La déclaration des effets indésirables suspectés après autorisation du médicament est importante. Elle permet une surveillance continue du rapport bénéfice/risque du médicament. Les professionnels de santé déclarent tout effet indésirable suspecté via le système national de déclaration : Agence nationale de sécurité du médicament et des produits de santé (ANSM) et réseau des Centres Régionaux de Pharmacovigilance - Site internet : www.signalement-sante.gouv.fr. Surdosage : En cas de surdosage faire un lavage gastrique. Il n'existe pas d'antidote spécifique. PROPRIETES PHARMACOLOGIQUES : Propriétés pharmacodynamiques - Classe pharmacothérapeutique : ANTI-BIOTIQUES ANTIBACTERIENS de la famille des tétracyclines, code ATC : J01AA08. Ce gel, de par son principe actif, la minocycline, a une activité antimicrobienne qui porte sur la majeure partie de la flore responsable des parodontites. SPECTRE D'ACTIVITE ANTI-BACTERIENNE : les concentrations critiques séparent les souches sensibles des souches de sensibilité intermédiaire et ces dernières, des résistantes : S ≤ 4 mg/l et R > 8 mg/l. La prévalence de la résistance acquise peut varier en fonction de la géographie et du temps pour certaines espèces. Il est donc utile de disposer d'informations sur la prévalence de la résistance locale, surtout pour le traitement d'infections sévères. Ces données ne peuvent apporter qu'une orientation sur les probabilités de la sensibilité d'une souche bactérienne à cet antibiotique. Lorsque la variabilité de la prévalence de la résistance en France est connue pour une espèce bactérienne, elle est indiquée entre parenthèses. ESPECES SENSIBLES : Aérobie à Gram positif : Bacillus, Entérocoque (40-80%), Staphylococcus méti-S\*, Staphylococcus méti-R\* (70-80%), Streptococcus A (20%), Streptococcus B (80-90%), Streptococcus pneumoniae (20-40%). Aérobie à Gram négatif : Branhamella catarrhalis, Brucella, Escherichia coli (20-40%), Haemophilus influenzae (10%), Klebsiella (10-30%), Neisseria gonorrhoeae, Pasteurella, Vibrio cholerae. Anaérobies : Propionibacterium acnes. Autres : Borrelia burgdorferi, Chlamydia, Coxiella burnetii, Leptospira, Mycoplasma pneumoniae, Rickettsia, Treponema pallidum, Ureaplasma urealyticum. ESPECES RESISTANTES : Aérobie à Gram négatif : Acinetobacter, Proteus mirabilis, Proteus vulgaris, Pseudomonas, Serratia.

\* La fréquence de résistance à la métilciline est environ de 30 à 50% de l'ensemble des staphylocoques et se rencontre surtout en milieu hospitalier. Remarque : ce spectre correspond à celui des formes systémiques de la minocycline. Avec les présentations pharmaceutiques locales, les concentrations obtenues *in situ* sont supérieures aux concentrations plasmatiques. Quelques incertitudes demeurent sur la cinétique des concentrations *in situ*, sur les conditions physico-chimiques locales qui peuvent modifier l'activité de l'antibiotique et sur la stabilité du produit *in situ*. Propriétés pharmacocinétiques : Les concentrations de minocycline dans le fluide gingival du sillon sont restées à des niveaux cliniquement efficaces pendant une durée minimum de trois jours après l'administration de 0,05 g de gel (1 mg de minocycline) dans les poches parodontales. Les concentrations sériques de minocycline après administration sous gingivale comme après administration orale de 0,5 g de gel (10 mg de minocycline), sont de l'ordre de 0,1 à 0,2 µg/ml. Ces concentrations sont plus faibles que celles observées après administration orale de 100 à 200 mg/jour de minocycline, doses utilisées en thérapeutique systémique. DONNEES PHARMACEUTIQUES : Incompatibilités : sans objet. Durée de conservation : 2 ans. Précautions particulières de conservation : A conserver entre + 2°C et + 8°C (au réfrigérateur). A conserver dans l'emballage extérieur d'origine et à l'abri de la lumière. Nature et contenu de l'emballage extérieur : 0,5 g de gel en seringue jetable (polypropylène) sous sachet (aluminium). Boîte de 1 ou 3 seringues. Précautions particulières d'élimination et de manipulation : Tout médicament non utilisé ou déchet doit être éliminé conformément à la réglementation en vigueur. TITULAIRE DE L'AUTORISATION DE MISE SUR LE MARCHE : SUNSTAR France - 55/63, rue Anatole France - 92300 LEVALLOIS-PERRET. NUMÉRO(S) D'AUTORISATION DE MISE SUR LE MARCHE : 339 125-4 - 0,5 g de gel en seringue jetable (polypropylène) sous sachet (Aluminium), boîte de 1 - 360 940-5 - 0,5 g de gel en seringue jetable (polypropylène) sous sachet (Aluminium), boîte de 3. DATE DE PREMIERE AUTORISATION / DE RENOUVELLEMENT DE L'AUTORISATION : 28 juin 1995 / 28 juin 2010. DATE DE MISE A JOUR DU TEXTE : Mars 2019. CONDITIONS DE PRESCRIPTION ET DE DELIVRANCE : Liste I. Médicament réservé à l'usage professionnel selon l'article R. 5121-80 du code de la santé publique. EXPLOITANT DE L'AUTORISATION DE MISE SUR LE MARCHE : CENTRE SPECIALITES PHARMACEUTIQUES - 76, avenue du Midi 63800 Courmon d'Auvergne. Médicament non remboursable et non agréé aux collectivités. Médicament non remboursable et non agréé aux collectivités. SUNSTAR France vous informe de l'utilisation de fichiers informatisés, susceptibles de comporter des informations nominatives vous concernant. Ces fichiers sont déclarés auprès de la CNIL. En application des dispositions des articles 34 et suivants de la loi «Informatique et Libertés» du 6 janvier 1978 modifiée par la loi du 6 août 2004, vous disposez d'un droit d'accès, de rectification et d'opposition. Pour exercer ce droit, écrivez à SUNSTAR France, 55/63, rue Anatole France, 92300 LEVALLOIS-PERRET.

1. Satomi et al. Minocycline HCl concentration in periodontal pocket after administration of LS007. Journal of Japanese Society of Periodontology, 1987 ;29(3) :937-43 - 2. Résumé des caractéristiques du produit

## Surmonter les difficultés en pratique quotidienne [MATIN : CONFÉRENCES TED'S]



*Présidents de la Journée :*

Patrick MISSIKA & Philippe MONSÉNÉGO (Paris Diderot)

Les TED'S sont des présentations très courtes (15 minutes), percutantes, réalisées par des conférenciers très expérimentés, experts dans leur discipline.

- 9h15    ⇨ **ODONTOLOGIE CONSERVATRICE**  
Jean-Pierre ATTAL (Paris Descartes)
- 9h30    ⇨ **ENDODONTIE**  
Julie ROZÉ (Paris Diderot)
- 9h45    [QUESTIONS]
- 10h00   ⇨ **ODONTOLOGIE PÉDIATRIQUE**  
Chantal NAULIN-IFI (Paris Diderot)
- 10h15   ⇨ **ORTHODONTIE**  
Camille FRÈREJOUAND (Boulogne-Billancourt)
- 10h30   [QUESTIONS]
- 10h45   [PAUSE & VISITE DE L'EXPOSITION]
- 11h15   ⇨ **PARODONTOLOGIE**  
Corinne LALLAM (Boulogne-Billancourt)
- 11h30   ⇨ **PROTHÈSE IMPLANTAIRE**  
Olivier FROMENTIN (Paris Diderot)
- 11h45   [QUESTIONS]
- 12h00   ⇨ **ODONTOLOGIE CONSERVATRICE**  
Gil TIRLET (Paris)
- 12h15   ⇨ **PROTHÈSE FIXÉE**  
Elisabeth SARFATI (Paris Diderot)
- 12h30   [QUESTIONS]

**13h00 : DÉJEUNER AU RESTAURANT DU SÉNAT**  
[INCLUS DANS LE MONTANT DE L'INSCRIPTION]



### Surmonter les difficultés en pratique quotidienne [APRÈS-MIDI : MASTER CLASS]

Les MASTER CLASS sont des conférences interactives destinées à développer certaines thématiques abordées dans la matinée.

Nous vous proposons, pour votre après-midi, le choix entre 4 séances :  
3 Entretiens Cliniques et 1 Démonstration Télévisée sur patient.

#### ◇ ODONTOLOGIE CONSERVATRICE [ENTRETIEN CLINIQUE]

##### **B1** L'éclaircissement dentaire, une thérapeutique médicale incontournable en cabinet libéral et à l'hôpital Jean-Pierre ATTAL (Paris Descartes)

*Avec la participation de l'équipe de la consultation des traitements des dyschromies de l'Hôpital Charles Foix : Kevin Gnanguenon, Tatiana Aïssi, Kods Mahdhaoui, Marion Regin, Julie Poline, Sophie Szerbojm*

Certains praticiens pensent que l'éclaircissement n'est pas une thérapeutique médicale. Nous montrerons que cette thérapeutique s'intègre parfaitement dans la Dentisterie moderne ultrapréservatrice, ce qui justifie sa réalisation fréquente au cabinet dentaire ou dans le cadre de notre consultation hospitalière.

#### ◇ PARODONTOLOGIE [ENTRETIEN CLINIQUE]

##### **B2** Parodontologie en Omnipratique : difficultés et solutions Chloé BARBANT (Paris)

Nous rencontrons parfois des difficultés après une thérapeutique non chirurgicale ou des complications et des retards de cicatrisation post-chirurgies.

Cette séance développera des stratégies pour résoudre ces aléas thérapeutiques.

#### ◇ ENDODONTIE [ENTRETIEN CLINIQUE]

##### **B3** Faut-il toujours retraiter ? Julie ROZÉ (Paris Diderot)

En pratique quotidienne, nous sommes confrontés à un grand nombre de situations cliniques où la question de la réintervention endodontique se pose versus abstention ou extraction. Lors de cette Master Class, nous discuterons ensemble des différents paramètres influençant le processus complexe de la prise de décision.

#### ◇ ODONTOLOGIE CONSERVATRICE [DÉMONSTRATION TÉLÉVISÉE SUR PATIENT]

##### **B4** Visualiser en direct la conception et le collage d'une restauration en méthode indirecte Pascal ZYMAN (Paris Diderot)

*Modérateur : Cyril VILLAT (Lyon)*

La dentisterie moderne voit les indications des restaurations en méthode indirecte augmenter. Aussi, maîtriser les différentes étapes cliniques permet de gérer certaines difficultés. Au cours de cette Démonstration Télévisée en direct, seront réalisés une préparation, la restauration temporaire ainsi que le collage d'une pièce prothétique, 3 étapes clés garantes du succès.

JOURNÉE PROTHÈSE

TRAVAUX PRATIQUES  
[09h00-12h30 & 14h00-17h30]

**C1 & D1** Intégration dans nos réalisations prothétiques numériques des données occlusales statiques et dynamiques de nos patients

[MATIN : 09h00-12h30]

**L’empreinte numérique**

*Responsable de séance :*

**Emmanuel Soffer** (Paris Diderot)

*Avec :* **Joseph Dray, Pierre Moulin, Ahmed Rabiey** (Paris Diderot)

Les empreintes numériques sectorielles réalisées au fauteuil sont destinées à des restaurations prothétiques unitaires ou de très faible étendue. Comme toute empreinte sectorielle, elles doivent répondre à des indications bien spécifiques (guide antérieur fonctionnel, secteur encastré...) qui en limitent l'application sous peine de ne pas prendre en compte des données occlusales indispensables à la pérennité de notre restauration et de l'organe dentaire sous-jacent. Ceci constitue une des limites de l'exercice en "chairside". Dès lors que l'on sort de ces indications et que la restauration prothétique est plus étendue, il est indispensable d'avoir recours à un laboratoire formé en numérique capable d'intégrer et d'associer tous les éléments que l'on peut lui transmettre.

Parmi eux :

- L'empreinte globale des arcades dentaires
- Les données occlusales du patient

Le but de ce premier TP sera l'enregistrement par scanner intrabuccal des arcades maxillaires et mandibulaires des participants afin d'obtenir des fichiers numériques des arcades qui seront utilisés dans le cadre du TP de l'après-midi.

[APRÈS-MIDI : 14h00-17h30]

**L'enregistrement à l'aide du dispositif Modjaw et intégration dans un logiciel de CFAO**

*Responsable de séance :*

**Pierre Moulin** (Paris Diderot)

*Avec :* **Joseph Dray, Emilien Lanniaux, Eric Loyau, Ahmed Rabiey, Emmanuel Soffer** (Paris Diderot)

Le but de ce TP sera l'enregistrement sur les participants, à l'aide du dispositif Modjaw, des données occlusales de ces derniers et de montrer leur intégration dans un logiciel de CFAO.

**Vous pouvez aussi vous inscrire en ligne sur notre site : [www.auog.fr](http://www.auog.fr)  
[Règlement par Carte Bleue VISA ou MASTERCARD]**

*Pour se connecter au site AUOG,  
scannez cette icône  
avec votre smartphone ou votre tablette*



### **C2 & D2** Urgences médicales au cabinet dentaire

*Responsables de séance :*

**Yvon Roche** (Paris Diderot), **Raymond Tournemelle** (Alfortville)

*Avec :* **Orlando Goncalves** (Médecin, Hôpital Bichat Claude Bernard), **Stéphane Dubourdiou** (Brigade Sapeurs Pompiers Paris),  
**Alain Pélissier** (Formateur habilité AFGSU, Paris Diderot)

Une urgence médicale est un événement redouté qui exige une prise en charge immédiate dans l'attente des secours médicalisés. Des formateurs AFGSU et professionnels de l'urgence présenteront les principales situations d'urgence et les gestes à mettre en œuvre. Chacun des participants sera placé en situation et formé à la prise en charge.

*Une Attestation de Formation aux Soins d'Urgence sera remise à chaque participant à l'issue de cette journée.*



Soirée  
des Entretiens

CONFÉRENCE [18h30-19h45] & COCKTAIL DÎNATOIRE [20h00]

### **Optimiser la relation au patient et décoder le stress**

**Corinne LALLAM** (Boulogne-Billancourt)

*Savoir repérer les zones de stress et adapter sa communication est aussi important que tout autre acte.*

*Ceci nécessite de connaître les canaux de communication, la posture à adopter mais aussi répondre aux besoins psychologiques de l'interlocuteur.*

*Des problèmes de communication peuvent surgir au sein de l'équipe soignante, mais aussi avec le patient. Dès lors, des signaux se succèdent qui, s'ils ne sont pas décodés, vont conduire à une montée du stress et générer des conflits mais aussi des situations difficiles avec des patients mécontents voire procéduriers.*

*La relation avec nos assistantes est un élément clef du succès de nos traitements et de la sérénité de nos journées.*

*Savoir rassurer, diminuer le stress permet de fidéliser cette équipe pour arriver à une relation durable, sereine et gagner en qualité de travail et de vie.*

**Inscription gratuite - Réservez votre Soirée**

## DÉMONSTRATION TV EN DIRECT

[09h00-12h30]

## IMPLANTOLOGIE

## C3 Chirurgie pré-implantaire et implantaire

*Responsable de séance :***Hervé Tarragano** (Paris Diderot)*Avec :* **Franck Afota** (Nice), **Géraldine Lescaille** (Paris Diderot),  
**Mickaël Aboulker, Audrey Lacan** (Paris)

Les clés du succès en chirurgie

Démonstrations chirurgicales sur patients

Double sinus lift et implantation globale, immersion complète en Chirurgie

Orale : du conventionnel au digital ?

Ces chirurgies sont réalisées en direct et permettent aux participants de maîtriser les différentes techniques chirurgicales en Implantologie et en Chirurgie pré-implantaire.

## TRAVAUX PRATIQUES

[09h00-12h30]

## ODONTOLOGIE CONSERVATRICE

## C4 Réaliser simplement un composite en antérieur et en postérieur

*Responsable de séance :***Nelly Pradelle** (Paris Diderot)*Avec :* **Nathalie Brulat** (Nice), **Julia Bosco, Lydia Bouyamed,**  
**Catherine Mesgouez-Menez, Caroline Mocquot**  
(Paris Diderot)

L'amélioration générale des adhésifs et des matériaux composites a donné un nouvel essor aux restaurations directes en composite et simule une approche plus conservatrice de la Dentisterie Restauratrice et de l'Esthétique dentaire.

Les participants réaliseront une stratification antérieure et apprendront comment sélectionner les masses dentine et émail les plus appropriées afin d'obtenir rapidement un résultat, non seulement esthétique mais aussi reproductible.

Ils reverront également chaque étape d'une restauration au secteur postérieur, en insistant sur une méthode contrôlée d'élaboration de la face proximale avec un matriçage simple et performant afin d'obtenir un point de contact satisfaisant.

Ce TP se propose donc de réaliser lors de la même séance deux des actes les plus fréquemment rencontrés au cours de notre exercice quotidien et de les rendre accessibles pour tous.

## PROTHÈSE

## C5 Les Facettes en Omnipratique

*Responsables de séance :***Julia Garabetyan, Philippe Gateau** (Paris Diderot)*Avec :* **Jade Nitusgau, Anne Sergent, Perrine Bernard,**  
**Kareen Pouliquen, Nabil Abaji** (Paris Diderot)

L'esthétique et le sourire sont aujourd'hui une préoccupation permanente des patients et face à ces attentes, le praticien peut apporter une réponse grâce à une dentisterie esthétique et techniquement exigeante. Ce TP abordera les éléments de réflexion de l'analyse esthétique pré-opératoire. L'objectif de la séance est de proposer les clés de la réalisation clinique, étape par étape, des facettes, les différents types de préparation et l'instrumentation nécessaire, les indications "étiologiques" ainsi que les limites de cette thérapeutique.

LISTE DU MATÉRIEL DEMANDÉ COMMUNIQUÉE À RÉCEPTION DE L'INSCRIPTION À LA SÉANCE.

## PARODONTOLOGIE

## C6 Travaux Pratiques de Chirurgie Plastique Parodontale

*Responsable de séance :***Mathilde Jalladaud** (Paris)*Avec :* **Gaël Millot, Alice Audriffren, Farid Ghoul** (Paris)

L'intégrité et la santé des tissus parodontaux est une condition primordiale pour la réussite des traitements prothétiques, implantaires, orthodontiques et répondre aux objectifs fonctionnels et esthétiques.

Le meilleur moyen de comprendre et apprendre les techniques chirurgicales reste la réalisation de Travaux Pratiques encadrés et personnalisés. Au cours de cette séance, les participants seront accompagnés dans la réalisation de deux techniques de chirurgie plastique parodontale avec prélèvement sur mâchoires animales afin de mieux appréhender ces traitements au cabinet.

LISTE DU MATÉRIEL DEMANDÉ COMMUNIQUÉE À RÉCEPTION DE L'INSCRIPTION À LA SÉANCE.

## SÉANCE DPC



[09h00-12h30]

## C7 Etapes essentielles du traitement de l'édentement total : Empreintes et Occlusion

*Responsable de séance :***Marie-Violaine Berteretche** (Paris Diderot)

Le traitement de l'édentement total est une réalité clinique mais quels sont les apports des nouvelles technologies. Si la réalisation des empreintes demeure le point essentiel de cette thérapeutique et demeure essentiellement clinique, leur traitement peut faire appel aux protocoles classiques mais aussi à la CFAO. Le montage, les phases de laboratoire sont plus particulièrement concernés par ces procédés.

Quelles limites ? Quels avantages ? Quels inconvénients peuvent en attendre le praticien, le laboratoire et bien évidemment le patient.

**Séance C7 valorisable au titre du DPC sous réserve de sa validation.**

### ENTRETIENS CLINIQUES

(09h00-10h30)

#### ODONTOLOGIE CONSERVATRICE

##### **C8** Pulpe : 5 raisons de la préserver, 5 solutions pour la garder

*Responsable de séance :*

**Franck Decup** (Paris Diderot)

*Avec :* **Cyril Villat** (Lyon), **Marjorie Zanini** (Paris Diderot)

La préservation de la vitalité pulpaire est aujourd'hui un objectif thérapeutique reconnu et accessible à différents degrés d'atteinte de la dent. Compte tenu de la nature inimitable que constitue la barrière pulpaire dans la défense de l'organe dentaire, et de la complexité à la reproduire par un traitement endodontique pérenne, l'induction d'une cicatrisation pulpaire présente de nombreux avantages thérapeutiques.

Carie profonde, fracture complexe, usure importante, préparation mutilante, pathologie pulpaire inflammatoire sont autant de situations cliniques où se pose la question de la conservation du tissu pulpaire avant la restauration de la dent.

L'objectif de notre séance est de proposer un éventail des bonnes indications de ces thérapies pulpaires conservatrices grâce à une bonne interprétation de l'atteinte tissulaire. Nous développerons le rôle des matériaux bioactifs actuels et leurs procédures cliniques associées pour rendre applicables par tous, ces actes opératoires.

#### ORTHODONTIE

##### **C9** Les dysfonctions de la sphère orale : répercussions sur la croissance, prise en charge

*Responsable de séance :*

**Pascal Garrec** (Paris Diderot)

*Avec :* **Julien Briffod** (ORL, Paris), **Sylvie Legris** (Paris)

La croissance crânio-faciale atteint 60 % à 4 ans, 75 % à 7 ans.

Des dysfonctions de la sphère faciale ont pu s'installer sans prise en charge précoce, entraînant des effets délétères sur la croissance.

Est-il trop tard pour intervenir, qui et comment ?

### ENTRETIENS CLINIQUES

(11h00-12h30)

#### ENDODONTIE

##### **C10** Faut-il systématiquement retraiter la lésion apicale asymptomatique ?

*Responsable de séance :*

**Vincent Charpignon** (Paris Diderot)

*Avec :* **Gabriela Montero** (Paris Diderot)

Les écoles de pensée en Endodontie se sont opposées au fil des années sur des thématiques très précises. Certaines questions habituelles reviennent souvent, mais malgré les avancées de la science et de la littérature, elles continuent sans trouver de réponse binaire.

Face à une lésion apicale asymptomatique trouvée lors d'un examen de routine, la question se pose.

Pourtant, elle est chronique, asymptomatique ; doit-on réintervenir, quels sont les facteurs influençant la prise de décision.

L'objectif de cet Entretien Clinique est de partager des cas cliniques pour aboutir, dans chaque situation, à une décision fondée sur les évidences scientifiques ainsi que sur le bon sens clinique.

#### ODONTOLOGIE PÉDIATRIQUE

##### **C11** Anomalies de l'émail chez l'enfant : d'où ça vient et que faire

*Responsable de séance :*

**Muriel de la Dure-Molla** (Paris Diderot)

*Avec :* **Chantal Naulin-Iffi**, **Sylvie Babajko** (Paris Diderot)

Les anomalies de l'émail sont de plus en plus fréquentes chez nos petits patients, touchant entre 15 à 18 % des enfants de 6 à 9 ans. Elles touchent souvent les incisives permanentes, les 1<sup>ères</sup> molaires permanentes mais également certaines molaires temporaires. De nombreuses étiologies ont été évoquées, les antibiotiques, la dioxine, les perturbateurs endocriniens, le fluor...

Une équipe de recherche INSERM s'est particulièrement intéressée à ce problème qui devient un enjeu de santé publique avec une question ouverte posée à l'Assemblée Nationale, le 18 décembre 2018, par la Députée des Deux-Sèvres, Madame Delphine Batho. Le développement croissant de cette maladie et ses conséquences sur les dents permanentes des enfants en font l'un des principaux enjeux actuels en matière de prévention dentaire.

Durant cette séance, nous vous proposons deux entretiens cliniques avec un chercheur, le Docteur Sylvie Babajko, spécialiste de la question des perturbateurs endocriniens, et une clinicienne, le Docteur Chantal Naulin-Iffi, spécialiste en Odontologie Pédiatrique, qui a maintenant 20 ans de recul sur les traitements de cette pathologie.

Séances ENTRETIENS CLINIQUES [durée : 1h30] • Pause : 10h30/11h00

## SÉANCE CNEJOS



[14h00-17h30]

## ⇨ PLURIDISCIPLINAIRE

**D3** Expertise(s) judiciaire(s) : mission(s) impossible(s) !*Responsables de séance :***Béatrice Aknine** (Villemomble), **Patrick Simonet** (Paris)*Avec :* **Catherine Blanc** (Juriste Assurances Expert),  
**Patrick Missika** (Paris Diderot)

Les missions d'expertise dites "Dintilhac" peuvent présenter, par rapport aux missions plus classiques, des difficultés d'évaluation des postes de préjudice par le nombre plus important de postes, leurs définitions complexes et l'absence d'application concrète à notre domaine de compétence odonto-stomatologique.

Ainsi, il n'est pas rare d'observer des différences d'interprétation entre experts, voire de réelles erreurs dans la quantification des préjudices alors que cette nomenclature a pour finalité principale de permettre une harmonisation des critères d'indemnisation.

L'objectif de cette séance de Travaux Dirigés est de rappeler les principes et le cadre de cette nomenclature. Puis, à partir de vrais rapports d'expertise rédigés dans tous les domaines de notre exercice professionnel, de relever, corriger et discuter les erreurs d'appréciation des dommages qui ont été proposées par les experts. Les rapports seront préalablement adressés par courriel aux participants inscrits.

## DÉMONSTRATION TV EN DIRECT

[14h00-17h30]

## ⇨ PARODONTOLOGIE

**D4** Recouvrement radiculaire par lambeau positionné coronairement*Responsable de séance :***Corinne Lallam** (Boulogne-Billancourt)*Avec :* **Chloé Barbant** (Paris)

A travers une situation clinique gérée par un lambeau tracté coronairement avec adjonction d'un conjonctif enfoui, nous verrons que de nombreux paramètres influencent le potentiel de recouvrement, tels qu'une perte d'attache proximale ou la présence de lésions corono-radiculaires.

Étape par étape, nous évoquerons la nécessité d'y associer, parfois, des restaurations composites, les techniques d'incision favorisant le recouvrement, un prélèvement palatin sûr et les différentes sutures pour optimiser les résultats.

## TRAVAUX PRATIQUES

[14h00-17h30]

## ⇨ ODONTOLOGIE CONSERVATRICE

**D5** Les biocéramiques : la famille de matériaux aux indications multiples...*Responsables de séance :***Nelly Pradelle**, **Katherine Semennikova** (Paris Diderot)*Avec :* **Catherine Mesgouez-Menez**, **Caroline Mocquot**  
(Paris Diderot)

Quid des biocéramiques ? Cette famille de matériaux (ciment de Portland, MTA), pourtant bien ancienne, fait énormément parler d'elle aujourd'hui. Mais pourquoi ? Depuis quelques années, les biocéramiques ont vu leurs indications augmenter car ces matériaux, par une modification de la composition et surtout de la viscosité, trouvent des indications, grâce à leur étanchéité et leur bioactivité, tant en Dentisterie Restauratrice (coiffage direct, indirect, pulpotomie...) qu'en Endodontie (matériau d'obturation). Ce TP se propose de mettre en application et de manipuler ces matériaux (Biodentine™ et Bioroot™) dans ces deux types d'indications afin d'appréhender au mieux leur mise en oeuvre.

## ⇨ ENDODONTIE

**D6** Soyons efficaces et reproductibles  
Mise en forme mono-instrumentale  
+ Obturation avec ciments biocéramiques.*Responsable de séance :***Tchilalo Boukpepsi** (Paris Descartes)*Avec :* **Ghina Al-Kourdaji**, **Gabriel Romain**, **Clarence Rosedal**,  
**Samantha Elbahr**, **Paul André** (Paris Diderot)

Par le biais de ces TP, le praticien devrait acquérir les connaissances pratiques lui permettant de réaliser un traitement endodontique avec un système de mise en forme mécanisé mono-instrumental permettant de gérer des anatomies canalaire complexes de façon simple et reproductible, puis d'obturer avec un ciment hydraulique de la famille des biocéramiques.

## SÉANCE DPC



[14h00-17h30]

**D7** La prothèse partielle à l'heure de la CFAO :  
de l'empreinte au châssis*Responsable de séance :***Jean-François N'Guyen** (Paris Diderot)*Avec :* **Stéphane Escure**, **Marie-Violaine Berteretche**,  
**Julie Baraduc**, **Baptiste Cédard** (Paris Diderot),  
**Christophe Sireix** (Pont-du-Casse)

La prothèse partielle à châssis métallique est une prothèse dont les techniques et les procédés de réalisation sont en pleine mutation grâce à l'apport de la CFAO. Comment concevoir un châssis numérique au cabinet ou au laboratoire, comment le transférer au centre de production, comment est-il traité ? Quels avantages ? Quels inconvénients ? Quelles sont les limites ? Autant de questions qui seront abordées lors de cette séance.

*IL CONVIENT D'APPORTER SON ORDINATEUR PORTABLE POUR PARTICIPER À CETTE SÉANCE.*

**Séance D7 valorisable au titre du DPC sous réserve de sa validation.**

### ENTRETIENS CLINIQUES

(14h00-15h30)

#### ORTHODONTIE

**D8** Tout ce que vous avez toujours voulu savoir sur l'Orthodontie de l'adulte sans jamais oser le demander !

*Responsable de séance :*

**Catherine Galletti** (Paris Diderot)

*Avec :* **Florence Roussarie** (Bourg-la-Reine)

Les interactions entre l'Orthodontie et les différentes disciplines dentaires n'ont cessé d'augmenter avec la demande esthétique croissante de l'adulte. La demande vient alors du patient.

Mais l'Orthodontie ouvre la marche du fameux "gradient thérapeutique" permettant une préservation tissulaire optimale et parfois, il s'insère comme un temps thérapeutique au sein d'un plan de traitement chirurgical et prothétique global. La demande vient alors du praticien.

Plusieurs questions se posent alors pour l'Omnipraticien :

Que répondre à un patient qui demande si ses encombrements vont évoluer ? A l'opposé, que lui dire face à des diastèmes qui s'aggravent ? Jusqu'où peut-on aller dans les mouvements dentaires ? Doit-on reconstituer les dents avant la prise en charge orthodontique ? En provisoire ou en définitif ? Comment organiser la fin du traitement orthodontique pour que les soins conservateurs et prothétiques ne soient gênés ni par l'appareil ni par la contention ? Quelle attitude optimale devant un fil de contention usé ou cassé ?

Nous allons, au cours de cette séance, répondre à toutes les questions que vous vous posez pour améliorer la prise en charge de vos patients adultes.

#### IMPLANTOLOGIE

**D9** Mieux appréhender la prothèse implantaire : trucs et astuces pour l'Omnipraticien

*Responsable de séance :*

**Anne Benhamou** (Paris Diderot)

*Avec :* **Anne Benhamou, Isabelle Kleinfinger** (Paris Diderot)

Que se passe-t-il lorsque le patient revient au cabinet de l'Omnipraticien après la mise en fonction des implants ? Comment décider du type de prothèse ? Quel pilier choisir ? Comment éviter les complications ? Quels sont les petits gestes qui simplifient la vie lorsqu'on aborde la prothèse ? Cette séance permettra aux participants d'intégrer la prothèse sur implants dans leur pratique quotidienne en toute sérénité.

### ENTRETIENS CLINIQUES

(16h00-17h30)

#### ODONTOLOGIE PÉDIATRIQUE

**D10** Soigner des enfants n'est pas mission impossible !

*Responsable de séance :*

**Muriel de la Dure-Molla** (Paris Diderot)

*Avec :* **Arabelle Vanderzwalme, Romain Jacq** (Paris Descartes),  
**Camille Ravinet** (Paris Diderot)

Soigner des enfants n'est pas une mission impossible ! Le pourcentage d'échecs pour non coopération est en réalité très faible. Les enfants ont en revanche besoin d'être sécurisés, ce qui implique une bonne préparation et une anticipation de ce qui peut survenir. La communication verbale et non verbale est la clé du succès. Du matériel adapté pourra également faciliter le travail du praticien.

Dans cette séance, nous verrons comment appréhender une consultation pédiatrique et comment valoriser cette activité de soin.

#### PLURIDISCIPLINAIRE

**D11** Prévention du stress et du burn-out au cabinet

*Responsable de séance :*

**Aïda Bencheikh** (Paris Diderot)

*Avec :* **Jean Molla** (Conseil Départemental de l'Ordre des Chirurgiens-Dentistes des Yvelines),  
**Christine Boucomont-Leclerc** (Paris)

Au-delà de sa pratique clinique, le Chirurgien-Dentiste est un véritable chef d'entreprise, un leader, un manager, un entraîneur pour son équipe de soins comme pour ses patients.

Dans notre monde "en accélération", le Chirurgien-Dentiste ne cesse de se perfectionner avec la formation continue, un équipement de pointe et l'amélioration de son organisation au sein du cabinet dentaire.

Cependant, 9 praticiens sur 10 se sentent plus stressés qu'il y a 10 ans. C'est dans ce contexte que l'ONCD a lancé une enquête auprès des Chirurgiens-Dentistes afin d'évaluer le stress lié à leur activité, d'identifier et de prévenir les risques du syndrome d'épuisement professionnel.

Cette séance a pour objectifs de revenir sur cette enquête et d'évoquer les perspectives envisagées par l'ONCD. Ainsi, une consultante spécialisée dans la Qualité de Vie au Travail en Cabinet dentaire parlera de solutions adaptées à l'activité professionnelle des Chirurgiens-Dentistes. Parce que se sécuriser soi-même, c'est avant tout sécuriser son exercice.

Séances ENTRETIENS CLINIQUES [durée : 1h30] • Pause : 15h30/16h00

### JOURNÉE PROTHÈSE

### TRAVAUX PRATIQUES

(09h00-12h30 & 14h00-17h30)

#### **E1 & F1** Les Restaurations toute céramique : de la préparation de la dent à l'usinage de la couronne

*Responsable de séance :*

**Elisabeth Sarfati** (Paris Diderot)

*Avec :* **Marc Simon** (Louviers), **Léna Messica** (Erment), **Philippe Jouard** (Paris), **Eric Pallière** (Charenton)

Cette journée sera dédiée à la Prothèse Fixée toute céramique.

La matinée sera consacrée aux préparations.

Après avoir revu les spécificités des préparations pour couronne toute céramique, ainsi que celles requises pour l'empreinte optique, une technique reproductible de préparation sera présentée pour pouvoir réaliser tous types de restaurations esthétiques (facettes et/ou couronnes) et ce, quelle que soit la dent (antérieure ou postérieure).

Dans la seconde partie de la journée, l'empreinte optique des préparations sera prise et permettra d'une part, l'analyse de ces préparations et d'autre part, l'usinage des couronnes céramique. Les outils de communication avec le laboratoire, les moyens d'assemblage et enfin les possibilités d'améliorer le rendu esthétique par des maquillages de surface seront mis en œuvre.

*LISTE DU MATÉRIEL DEMANDÉ COMMUNIQUÉE À RÉCEPTION DE L'INSCRIPTION À LA SÉANCE.*

### JOURNÉE DPC



(09h00-12h30 & 14h00-17h30)

#### **E2 & F2** Le dépistage-diagnostic et la prise en charge du SAOS chez l'enfant et l'adulte au Cabinet dentaire

**[MATIN : 09h00-12h30]**

*Responsable de séance :*

**Yves Soyer** (Paris Diderot)

*Avec :* **Pascal Garrec** (Paris Diderot), **Sandrine Launois** (Paris), **Sylvie Legris** (Beauvais), **Michel-Christian Ouayoun** (Paris)

1 à 4 % des Français présentent un SAOS, ce qui représenterait 650 000 à 2,6 millions d'individus. Il est devenu, en quelques années, une préoccupation médicale majeure. Le Chirurgien-Dentiste participe, lors de l'examen clinique, au dépistage de cette pathologie et prend en charge certains patients au sein d'une équipe pluridisciplinaire.

Cette journée, organisée autour du parcours du patient, débutera le matin par la présentation des consultations spécifiques d'examen/dépistage ainsi que par celles consacrées à la prise en charge par l'Odontologiste. Cette séance se poursuivra l'après-midi par un Entretien Clinique avec des patients, comprenant les étapes diagnostiques et cliniques.

**[APRÈS-MIDI : 14h00-17h30]**

*Responsable de séance :*

**Yves Soyer** (Paris Diderot)

*Avec :* **Maguy Levy**, **Elie Attali** (Paris Diderot), **Michel-Christian Ouayoun** (Paris)

Cette séance poursuit celle du matin et après avoir présenté les étapes d'insertion, de réglage et de suivi de l'orthèse réalisée avec des patients en situation clinique, une discussion s'engagera avec les différents intervenants, des membres de la Société Française de Médecine Dentaire du Sommeil (SFMDS), ainsi que des patients traités.

*Séances E2 et F2 valorisables au titre du DPC sous réserve de leur validation.*



## DÉMONSTRATION CLINIQUE

(9h00-12h30)

### CHIRURGIE



**Hôpital Rothschild**  
5 rue Santerre - 75012 Paris

#### E3 La Chirurgie Orale au quotidien

Responsable de séance :

**Yvon Roche** (Paris Diderot)

Avec : **Raymond Tournemelle** (Alfortville),

**Charles Gossiome, Solène Vo Quang,**

**Pierre Weidmann** (Paris Diderot)

Des cas cliniques d'extractions simples ou complexes, voire d'implantologie chez des patients à risque, permettront d'envisager les différentes sources de complications liées au contexte médical pour mieux les anticiper.

*La séance E3 [Démonstration Clinique] se déroule à l'Hôpital Rothschild.*



## Exposition Portes Ouvertes

**Accès Gratuit**

(9h30-17h00)

**Chirurgiens-Dentistes non inscrits au Congrès...  
Vous souhaitez visiter l'Exposition ?**

*Nos Partenaires de l'Industrie vous accueilleront Mercredi 18, Jeudi 19 et Vendredi 20 septembre pour vous présenter leurs gammes de produits et leurs nouveautés.*

*Rendez-vous dans l'Espace dédié\*!*

\* **Faculté de Chirurgie Dentaire - 5 rue Garancière - 75006 Paris [Rez-de-Chaussée]**

### DÉMONSTRATION TV EN DIRECT

(9h00-12h30)

#### IMPLANTOLOGIE

##### E4 Préservation alvéolaire post-extractionnelle en Omnipratique

*Responsable de séance :*

**Georges Khoury** (Paris Diderot)

*Avec :* **Alexis Blanc, Frédéric Chamieh, Matthieu Armbruster, Guiliano Beltran** (Paris Diderot)

À l'extraction d'une dent compromise, se pose la question de la cicatrisation osseuse et du volume osseux disponible pour la pose de l'implant. La simple préservation alvéolaire permet, dans de nombreux cas, de préserver le volume osseux existant malgré le remodelage, voire de l'augmenter dans une certaine mesure.

Cette matinée à visée omnipratique, se veut didactique en termes de protocoles mais également en termes d'indications et de limites.

La préservation désigne le comblement de l'alvéole en immédiat ; seront discutés le choix du matériau avec ou sans membrane ainsi que la nécessité de réaliser un lambeau ou non. La gestion simple pour la fermeture du site sera présentée lors de chirurgie(s) en direct par apport de tissus mous ou par utilisation de membrane résorbable.

La suite de cette session se prolongera par le TP de l'après-midi portant sur le même sujet ainsi que sur la Régénération Osseuse Guidée pré et péri-implantaire.

### TRAVAUX PRATIQUES

(09h00-12h30)

#### ENDODONTIE

##### E5 Initiation à l'utilisation du microscope opératoire en Omnipratique

*Responsable de séance :*

**Valentin Marchi** (Paris Diderot)

*Avec :* **Brice Riera, Romain Gabriel** (DUÉE : Diplôme Universitaire Européen d'Endodontologie - Paris Diderot)

Le but de cette séance est de familiariser l'Omnipraticien à l'utilisation du microscope opératoire afin qu'il puisse l'intégrer dans sa pratique quotidienne.

Chaque participant aura un microscope à disposition.

#### PARODONTOLOGIE

##### E6 Les différentes techniques de suture

*Responsable de séance :*

**Frank Levavasseur** (Paris Diderot)

*Avec :* **Alp Alantar** (Paris), **Shady Ghazal** (Gonesse), **Martine Dame** (Nanterre)

Les sutures constituent un temps de la chirurgie parodontale qui va conditionner la qualité des résultats thérapeutiques recherchés. Elles répondent à la stabilisation des tissus parodontaux, favorisent les procédures de cicatrisation et constituent un rupteur de forces (musculature environnante, mastication) qui peut perturber le processus cicatriciel. Chacune des techniques de sutures sera enseignée, étape par étape, sur des planches à suturer spécifiques.

*LISTE DU MATÉRIEL DEMANDÉ COMMUNIQUÉE À RÉCEPTION DE L'INSCRIPTION À LA SÉANCE.*

#### IMPLANTOLOGIE

##### E7 Maîtriser la prothèse provisoire supra-implantaire au cabinet dentaire

*Responsable de séance :*

**Yann Saizou** (Paris Diderot)

*Avec :* **Pascaline Dormagen, Delphine Lallouet** (Paris Diderot)

Les participants réaliseront une couronne provisoire implanto-portée par méthode directe sur modèle pédagogique. Les principes ainsi que les astuces techniques seront abordés afin de rendre cette séance riche en enseignement. Parallèlement, les techniques de CFAO seront présentées et les participants pourront s'exercer à la conception d'une couronne provisoire numérique.

### SÉANCE DPC



(09h00-12h30)

##### E8 Dermatoquizz, reconnaissance des lésions malignes, démarches diagnostiques, et place du Chirurgien-Dentiste dans la prise en charge globale des patients atteints de cancer

*Responsables de séance :*

**Géraldine Lescaille, Juliette Rochefort** (Paris Diderot)

À l'heure actuelle, on considère qu'une personne sur trois sera touchée au cours de sa vie par un cancer en France. Les pathologies de la muqueuse orales sont diverses et nécessitent une démarche diagnostique claire et précise. Certains diagnostics impliquent une prise en charge rapide. Quelles sont ces lésions, comment agir et avec quelle rapidité ? Outre son rôle primordial dans la détection des lésions de la cavité orale, le Chirurgien-Dentiste doit également savoir adapter ses soins en fonction des thérapeutiques anticancéreuses. À travers plusieurs cas cliniques, cette séance interactive aura pour but de faire un point sur les prises en charge et les thérapeutiques actuelles afin de préciser les actes à risque et les précautions en fonction des situations.

*Séance E7 valorisable au titre du DPC sous réserve de sa validation.*

### ENTRETIENS CLINIQUES

(09h00-10h30)

#### ◇ ODONTOLOGIE PÉDIATRIQUE

##### E9 Le Fluor : ami ou ennemi ?

*Responsable de séance :*

**Sylvie Babajko** (INSERM)

*Avec :* Anne-Gaëlle Capitaine, Sophia Houari (Paris Diderot)

Le fluor est un de nos alliés dans la prévention de la carie dentaire, en particulier en Odontologie Pédiatrique. Prescription médicamenteuse, application topique au fauteuil ou au domicile... Nous ferons le point sur ses applications cliniques au regard des recommandations actuelles.

Cependant, outre le risque de fluorose, le fluor est également accusé d'être un perturbateur endocrinien.

Nous vous présenterons les dernières données concernant son impact biologique et environnemental afin de vous permettre de l'utiliser en toute sécurité et d'avoir le meilleur service rendu pour vos jeunes patients.

#### ◇ PLURIDISCIPLINAIRE

##### E10 Santé bucco-dentaire, sport et performance

*Responsable de séance :*

**Jean-Luc Darteville** (INSEP, Paris)

*Avec :* Sophie Cantamessa (Rambouillet, référente pour la FFF),

**Marc Engels-Deutsch** (Université de Lorraine),

**Éric Leroux** (Saint-Malo)

La condition physique est un ensemble de qualités physiques, techniques, tactiques et mentales permettant de réaliser un sport dans les meilleures conditions possibles et avec le meilleur rapport effort fourni/énergie dépensée.

Nous verrons, au cours de cette séance, comment et pourquoi santé bucco-dentaire et condition physique sont étroitement liées.

### ENTRETIENS CLINIQUES

(11h00-12h30)

#### ◇ ODONTOLOGIE CONSERVATRICE

##### E11 L'érosion dentaire chez le jeune adulte : causes et traitements

*Responsable de séance :*

**Lucile Goupy** (Paris Diderot)

Alors que des études révèlent qu'1 jeune adulte sur 3 souffre d'érosion dentaire, quel est l'impact sur leur quotidien? Avons-nous un rôle pour prévenir l'apparition de ces lésions?

Cette séance apportera la lumière sur la causalité ainsi que sur les traitements préventifs et curatifs de cette pathologie.

#### ◇ CHIRURGIE

##### E12 Douleurs post-extractionnelles

*Responsable de séance :*

**Yves Boucher** (Paris Diderot)

*Avec :* Nathan Moreau (Paris Descartes)

La douleur est une conséquence hautement prévisible des avulsions dentaires, aisée à diagnostiquer et traiter en pratique quotidienne, traduisant le processus physiologique de cicatrisation des tissus parodontaux. Cependant, en présence de douleurs persistantes au-delà de la durée prévisible (liées, entre autres, à la difficulté et à la durée opératoire), la recherche d'une complication locale (retard de cicatrisation, alvéolite...) est indispensable afin d'en proposer une prise en charge adaptée.

Enfin, face à des douleurs malgré une apparente cicatrisation locale, la recherche d'autres étiologies est indispensable, notamment d'étiologies de douleurs référées (exemple : douleurs musculaires réactionnelles post-avulsion), parfois de diagnostic complexe.

L'objectif de cette séance est de discuter le diagnostic et la prise en charge des douleurs post-extractionnelles, qu'elles soient liées à des complications post-opératoires classiques (exemple : alvéolite) ou plus atypiques (exemple : neuropathies douloureuses post-traumatiques, co-contractions massétersines d'immobilisation...) que le Chirurgien-Dentiste est amené à rencontrer en pratique quotidienne.

Séances ENTRETIENS CLINIQUES [durée : 1h30] • Pause : 10h30/11h00

### TRAVAUX PRATIQUES

[14h00-17h30]

#### IMPLANTOLOGIE

##### F3 Les Régénérations Osseuses per-implantaires

*Responsable de séance :*

**Georges Khoury** (Paris Diderot)

*Avec :* **Guillaume Drouhet, Agnès Vidal** (Paris Diderot)

Ce TP s'adresse aux Omnipraticiens désireux de corriger les défauts osseux péri-implantaires et de gérer les tissus mous en toute sécurité. La manipulation de pins et de membranes sera développée également.

#### PARODONTOLOGIE

##### F4 Application des différentes techniques de suture

*Responsable de séance :*

**Frank Levavasseur** (Paris Diderot)

*Avec :* **Alp Alantar** (Paris), **Shady Ghazal** (Gonesse),  
**Martine Dame** (Nanterre)

Cette séance, faisant suite à la matinée sur les techniques de suture, va mettre en application les techniques de suture lors de la réalisation d'un lambeau et d'une greffe épithélio-conjonctive sur mâchoires animales.

*LISTE DU MATÉRIEL DEMANDÉ COMMUNIQUÉE À RÉCEPTION DE L'INSCRIPTION À LA SÉANCE.*

#### ODONTOLOGIE CONSERVATRICE

##### F5 Stop à la déminéralisation de l'émail ! Pourquoi ? Comment ?

*Responsable de séance :*

**Nathalie Brulat** (Nice)

*Avec :* **Catherine Mesgouez-Menez, Caroline Mocquot, Nelly Pradelle, Katherine Semennikova, Nawel Ziouani** (Paris Diderot), **Cyril Villat** (Lyon)

L'émail que l'on a longtemps cru inerte est aujourd'hui considéré comme une membrane semi-perméable en équilibre constant avec le pH salivaire. Avantage ou inconvénient ? Nous verrons qu'il a la capacité de se reminéraliser rapidement. Il devient donc impératif pour nous aujourd'hui d'avoir dans notre arsenal thérapeutique des solutions de reminéralisations faciles à mettre en œuvre afin de traiter ces lésions débutantes le plus rapidement possible.

Au cours de ce TP, nous verrons comment diagnostiquer ces lésions (caméra, aides optiques...) puis, en fonction du diagnostic, la thérapeutique la plus appropriée à adopter tant il est vrai qu'il est difficile de s'y retrouver parmi toutes les molécules et les formes galéniques que nous proposent les industriels.

## Exposition Portes Ouvertes

**Accès Gratuit**

[9h30-17h00]

### Chirurgiens-Dentistes non inscrits au Congrès...

### Vous souhaitez visiter l'Exposition ?

*Nos Partenaires de l'Industrie vous accueilleront Mercredi 18, Jeudi 19 et Vendredi 20 septembre pour vous présenter leurs gammes de produits et leurs nouveautés.*

*Rendez-vous dans l'Espace dédié\* !*

\* **Faculté de Chirurgie Dentaire - 5 rue Garancière - 75006 Paris [Rez-de-Chaussée]**

### ENTRETIENS CLINIQUES

[14h00-15h30]

#### ◇ ODONTOLOGIE CONSERVATRICE

##### F6 Quid de l'éclaircissement en 2019

*Responsable de séance :*

**Grégoire Kuhn** (Paris Diderot)

*Avec :* **Nancie Cougot** (Paris Diderot)

Dans cette séance consacrée à l'éclaircissement, nous reviendrons sur les différents types de dyschromies auxquelles nous pouvons être confrontés au cabinet.

Nous verrons les différents traitements disponibles et l'évolution depuis la circulaire européenne limitant la concentration des produits.

Enfin, et avant de passer à des Travaux Pratiques de réalisation de gouttières d'éclaircissement, nous verrons les précautions à prendre lors des traitements et les complications éventuelles.

#### ◇ PARODONTOLOGIE

##### F7 L'acide hyaluronique en Esthétique

*Responsable de séance :*

**Corinne Lallam** (Boulogne-Billancourt)

Injection intrabuccale d'acide hyaluronique : un complément esthétique ?

La perte de la papille est une doléance esthétique majeure.

Il est difficile de combler cet espace qui apparaît sous forme de trou noir.

La distance entre la crête osseuse et le point de contact peut être modifiée prothétiquement ou par orthodontie mais pas toujours suffisamment.

Pour tenter de remodeler la papille, l'acide hyaluronique pourrait être une alternative grâce à ses propriétés viscoélastiques.

Un protocole d'injection précis et rigoureux doit être respecté.

### ENTRETIENS CLINIQUES

[16h00-17h30]

#### ◇ ORTHODONTIE

##### F8 L'implication ortho-paro-chirurgie pour une réhabilitation globale de nos patients

*Responsable de séance :*

**Coralie Fauquet-Roure** (Paris Diderot)

*Avec :* **Carole Leconte** (Paris Diderot)

L'Orthodontie de l'adulte est une discipline à part entière. Les traitements sont plus complexes et doivent prendre en compte les modifications liées au vieillissement parodontal, aux édentements partiels, etc.

L'Orthodontie adulte nécessite une implication pluridisciplinaire.

Nous allons montrer à quel point nous sommes interdépendants !

#### ◇ CHIRURGIE/ENDODONTIE

##### F9 Situations cliniques chez les patients à risques, soins conservateurs ou chirurgies ?

*Responsable de séance :*

**Vanessa Baaroun, Frédéric Rilliard** (Paris Diderot)

Que faire d'une dent qui semble conservable lorsque le contexte médical du patient est complexe ? Traiter ou extraire ?

Lors de cet Entretien Clinique, nous discuterons autour de cas cliniques, les vôtres éventuellement, où la décision n'est pas si simple.

Séances ENTRETIENS CLINIQUES [durée : 1h30] • Pause : 15h30/16h00



## Komet **Endo Tour.**

Participez au Workshop de votre région



31/01	TOULOUSE	27/06	PARIS
21/02	PARIS	19/09	STRASBOURG
21/03	NANTES	17/10	MARSEILLE
25/04	LILLE	21/11	BORDEAUX
23/05	LYON	12/12	NANCY

Plus d'informations sur [www.komet-endo.com/endo-tour-2019](http://www.komet-endo.com/endo-tour-2019)



## Obligation triennale de DPC

**Votre obligation triennale de DPC a démarré le 1er janvier 2017 et se terminera le 31 décembre 2019.**

Durant cette période, vous devrez obligatoirement avoir participé à au moins deux types d'action de DPC (Formation continue, évaluation des pratiques professionnelles, gestion des risques).

### Pour qui ?

Les chirurgiens-dentistes libéraux et salariés de centres de santé conventionnés.

*NB : pour les centres de santé, l'ANDPC peut vous demander la convention signée avec l'Assurance Maladie.*

### Comment s'inscrire ?

Cette année, 5 séances validantes pour le DPC (sous réserve de leur validation) sont organisées durant les Entretiens de Garancière.

Ces séances sont identifiées dans le programme avec le logo DPC. L'accès aux séances de DPC sera exclusivement réservé aux participants inscrits en amont en DPC.

Il est indispensable de s'inscrire aux Séances DPC sélectionnées dans le Programme Scientifique des 45<sup>èmes</sup> Entretiens de Garancière pour y participer.

### Conditions de la prise en charge

La formation suivie doit être éligible dans le cadre du DPC.

Le praticien doit être au préalable, inscrit sur [www.mondpc.fr](http://www.mondpc.fr) à la session choisie et l'organisme de formation doit avoir validé son inscription avant la formation.

Le participant doit disposer de suffisamment de crédit dans son enveloppe annuelle auprès de l'ANDPC.

### Documents dont vous aurez besoin

Pour la création de votre compte "mondpc" : RIB + copie de votre cotisation auprès du Conseil de l'Ordre + carte RPPS (professionnelle).

En 2019, l'ANDPC finance votre formation à hauteur de 14 h (56 €/h frais pédagogiques et 45 €/h indemnisation)

### Quels sont les financements possibles de vos formations ?

Une prise en charge d'un DPC en présentiel pour une session de 3 heures est indemnisée 45 €/h soit 135 € pour une session.

**Votre obligation triennale arrive à échéance le 31 décembre 2019. Un outil de traçabilité permettant la vérification de sa réalisation, va bientôt apparaître dans votre compte DPC.**



### Documents dont vous aurez besoin

**Pour votre demande de prise en charge AMONT** : RIB + programme ou bulletin d'inscription de la formation + attestation de versement URSSAF (Fonds de Formation des Non-Salariés)

**Pour déclencher votre remboursement** : l'attestation de présence et de règlement FIF PL

### Pour qui ?

Les Chirurgiens-Dentistes libéraux.

### Conditions de la prise en charge

Si la formation n'est pas éligible dans le cadre du DPC ou si vous ne disposez plus de crédit, vous pouvez solliciter la participation du FIF PL. La formation choisie doit faire partie des thèmes prioritaires du FIF PL et l'organisme doit avoir au préalable répondu à un appel à candidature auprès du FIF PL pour la formation choisie.

### Montant de la prise en charge

En 2019, le FIF PL rembourse 300 €/journée de formation suivie, dans la limite de 2 jours pour une même formation de plusieurs journées et pour une enveloppe annuelle globale de 900 €.

***Vous pouvez réaliser votre demande de prise en charge préalable, jusqu'à 10 jours après la formation.***



### Documents dont vous aurez besoin

**Pour votre demande de prise en charge AMONT** : convention de formation + programme.

**Pour déclencher votre remboursement** : attestation de présence et facture.

### Pour qui ?

Les salariés de cabinets dentaires privés.

### Conditions de la prise en charge

La formation doit être éligible par ACTALIANS. L'organisme de formation ne dépose pas de dossier scientifique en amont auprès d'ACTALIANS.

### Montant de la prise en charge

Pour connaître les barèmes de prise en charge ainsi que les thèmes de formation, et pour toute autre information, connectez-vous sur le site : [www.actalians.fr](http://www.actalians.fr)

***Pour la plupart des formations, ACTALIANS verse également des frais annexes sur présentation de justificatifs (repas, transport, hébergement...).***

## MERCREDI 18 SEPTEMBRE 2019

## Surmonter les difficultés en pratique quotidienne

[MATIN : 09h00-12h30]

<b>A1</b>	Conférences Ted's Séance omnipratique, sous forme de présentations TED's, confiée à des praticiens, tous experts et référents dans leur discipline L'après-midi est consacrée à des séances sous forme de Master Class dont les thématiques sont choisies parmi les thématiques phares du matin et organisées sous forme d'Entretien Clinique ou d'Entretien Clinique + Travaux Pratiques ou de Séance Télévisée.
-----------	---

[APRÈS-MIDI : 14h00-17h30]

<b>B1</b>	Master Class Entretiens Cliniques L'éclaircissement dentaire, une thérapeutique médicale incontournable en cabinet libéral et à l'hôpital	Odontologie Conservatrice
<b>B2</b>	Master Class Entretiens Cliniques Parodontologie en Omnipratique : difficultés et solutions	Parodontologie
<b>B3</b>	Master Class Entretiens Cliniques Faut-il toujours retraiter ?	Endodontie
<b>B4</b>	Master Class Démo TV sur patient Visualiser en direct conception et collage d'une restauration en méthode indirecte	Odontologie Conservatrice

## JEUDI 19 SEPTEMBRE 2019

[JOURNÉE : 09h00-12h30 &amp; 14h00- 17h30]

<b>C1 &amp; D1</b>	Journée Prothèse [TP] Intégration dans nos réalisations prothétiques numériques des données occlusales statiques et dynamiques de nos patients	Prothèse
<b>C2 &amp; D2</b>	Journée Urgences Médicales [TP] Urgences médicales au cabinet dentaire	Chirurgie

[MATIN : 09h00-12h30]

<b>C3</b>	Démonstration TV en direct Chirurgie pré-implantaire et implantaire	Implantologie
<b>C4</b>	Travaux Pratiques Réaliser simplement un composite en antérieur et en postérieur	Odontologie Conservatrice
<b>C5</b>	Travaux Pratiques Les Facettes en Omnipratique	Prothèse
<b>C6</b>	Travaux Pratiques Travaux Pratiques de Chirurgie Plastique Parodontale	Parodontologie
<b>C7</b>	Séance DPC Etapas essentielles du traitement de l'édentement total : Empreintes et Occlusion	
<b>C8</b>	Entretien Clinique Pulpe : 5 raisons de la préserver, 5 solutions pour la garder	Odontologie Conservatrice
<b>C9</b>	Entretien Clinique Les dysfonctions de la sphère orale : répercussions sur la croissance, prise en charge	Orthodontie
<b>C10</b>	Entretien Clinique Faut-il systématiquement retraiter la lésion apicale asymptomatique ?	Endodontie
<b>C11</b>	Entretien Clinique Anomalies de l'émail chez l'enfant : d'où ça vient et que faire	Odontologie Pédiatrique

[APRÈS-MIDI : 14h00-17h30]

<b>D3</b>	Séance CNEJOS Expertise(s) judiciaire(s) : mission(s) impossible(s) !	Pluridisciplinaire
<b>D4</b>	Démonstration TV en direct Recouvrement radiculaire par lambeau positionné coronairement	Parodontologie
<b>D5</b>	Travaux Pratiques Les biocéramiques : la famille de matériaux aux indications multiples...	Odontologie Conservatrice
<b>D6</b>	Travaux Pratiques Soyons efficaces et reproductibles. Mise en forme mono-instrumentale + Obturation avec ciments biocéramiques.	Endodontie
<b>D7</b>	Séance DPC La Prothèse partielle à l'heure de la CFAO : de l'empreinte au châssis	
<b>D8</b>	Entretien Clinique Tout ce que vous avez toujours voulu savoir sur l'Orthodontie de l'adulte sans jamais oser le demander !	Orthodontie
<b>D9</b>	Entretien Clinique Mieux appréhender la Prothèse implantaire : trucs et astuces pour l'Omnipraticien	Implantologie
<b>D10</b>	Entretien Clinique Soigner des enfants n'est pas mission impossible !	Odontologie Pédiatrique
<b>D11</b>	Entretien Clinique Prévention du stress et du burn-out au cabinet	Pluridisciplinaire

## VENDREDI 20 SEPTEMBRE 2019

[JOURNÉE : 09h00-12h30 &amp; 14h00- 17h30]

<b>E1 &amp; F1</b>	Journée Prothèse [TP] Les Restaurations toute céramique : de la préparation de la dent à l'usinage de la couronne	Prothèse
<b>E2 &amp; F2</b>	Journée DPC Le dépistage-diagnostic et la prise en charge du SAOS chez l'enfant et l'adulte au cabinet dentaire	

[MATIN : 09h00-12h30]

<b>E3*</b>	Démonstration Clinique à Rothschild La Chirurgie Orale au quotidien	Chirurgie
<b>E4</b>	Démonstration TV en direct Préservation alvéolaire post-extractionnelle en Omnipratique	Implantologie
<b>E5</b>	Travaux Pratiques Découvrir l'utilisation du microscope opératoire en Endodontie	Endodontie
<b>E6</b>	Travaux Pratiques Les différentes techniques de suture	Parodontologie
<b>E7</b>	Travaux Pratiques Maîtriser la Prothèse provisoire supra-implantaire au cabinet dentaire	Implantologie
<b>E8</b>	Séance DPC Dermatoquizz, reconnaissance des lésions malignes, démarches diagnostiques, et place du Chirurgien-Dentiste dans la prise en charge globale des patients atteints de cancer	
<b>E9</b>	Entretien Clinique Le Fluor : ami ou ennemi ?	Odontologie Pédiatrique
<b>E10</b>	Entretien Clinique Santé bucco-dentaire, sport et performance	Pluridisciplinaire
<b>E11</b>	Entretien Clinique L'érosion dentaire chez le jeune adulte : causes et traitements	Odontologie Conservatrice
<b>E12</b>	Entretien Clinique Douleurs post-extractionnelles	Chirurgie

[APRÈS-MIDI : 14h00-17h30]

<b>F3</b>	Travaux Pratiques Les régénérations osseuses per-implantaires	Implantologie
<b>F4</b>	Travaux Pratiques Application des différentes techniques de suture	Parodontologie
<b>F5</b>	Travaux Pratiques Stop à la déminéralisation de l'émail ! Pourquoi ? Comment ?	Odontologie Conservatrice
<b>F6</b>	Entretien Clinique Quid de l'éclaircissement en 2019	Odontologie Conservatrice
<b>F7</b>	Entretien Clinique L'acide hyaluronique en Esthétique	Parodontologie
<b>F8</b>	Entretien Clinique L'implication ortho-paro-chirurgie pour une réhabilitation globale de nos patients	Orthodontie
<b>F9</b>	Entretien Clinique Situations cliniques chez les patients à risques, soins conservateurs ou chirurgies ?	Chirurgie/Endodontie

Séances **C7, D7, E2 & F2, E8** : valorisables au titre du DPC sous réserve de leur validation



## BULLETIN D'INSCRIPTION À RETOURNER :

ENTRETIENS DE GARANCIÈRE : 5 rue Garancière - 75006 Paris Tél. 01 43 29 37 65 Fax 01 40 46 96 67 e-mail garanciere@auog.fr www.auog.fr

Merci de cocher les jours et séances auxquels vous souhaitez assister :

- Démonstrations TV, TP et Démonstrations Cliniques : 1 séance par 1/2 journée

- Entretiens Cliniques : 2 séances au choix par 1/2 journée (cf. horaires ci-dessous)

○ **MERCREDI 18 SEPTEMBRE 2019**

Surmonter les difficultés en pratique quotidienne

**MATIN**- Conférences Ted's  A1**APRÈS-MIDI**- Master Class  B1  B2  B3  B4○ **JEUDI 19 SEPTEMBRE 2019****JOURNÉE**- Journée Prothèse [TP]  C1 & D1- Journée Urgences Médicales [TP]  C2 & D2**MATIN**- Démonstration TV [09h00-12h30]  C3- Travaux Pratiques [09h00-12h30]  C4  C5  C6- Séance DPC [09h00-12h30]  C7- Entretiens Cliniques [09h00-10h30]  C8  C9- Entretiens Cliniques [11h00-12h30]  C10  C11**APRÈS-MIDI**- Séance CNEJOS [14h00-17h30]  D3- Démonstration TV [14h00-17h30]  D4- Travaux Pratiques [14h00-17h30]  D5  D6- Séance DPC [14h00-17h30]  D7- Entretiens Cliniques [14h00-15h30]  D8  D9- Entretiens Cliniques [16h00-17h30]  D10  D11○ **VENDREDI 20 SEPTEMBRE 2019****JOURNÉE**- Journée Prothèse [TP]  E1 & F1- Journée DPC [2 séances]  E2 & F2**MATIN**- Démo. Clinique [09h00-12h30]  E3 [Rothschild]- Démonstration TV [09h00-12h30]  E4- Travaux Pratiques [09h00-12h30]  E5  E6  E7- Séance DPC [09h00-12h30]  E8- Entretiens Cliniques [09h00-10h30]  E9  E10- Entretiens Cliniques [11h00-12h30]  E11  E12**APRÈS-MIDI**- Travaux Pratiques [14h00-17h30]  F3  F4  F5- Entretiens Cliniques [14h00-15h30]  F6  F7- Entretiens Cliniques [16h00-17h30]  F8  F9

Séances C7, D7, E2 &amp; F2, E8 : valorisables au titre du DPC sous réserve de leur validation

Nom	_____
Prénom	_____
Adresse	_____
CP	_____
Ville	_____
Tél.	_____
Fax	_____
e-mail	_____

**FRAIS D'INSCRIPTION**○ **FORMULE 3 JOURNÉES** 550 €  
[MERCREDI\*, JEUDI, VENDREDI]○ **FORMULE 2 JOURNÉES** 470 €  
[AU CHOIX : MERCREDI\*, JEUDI, VENDREDI]

\*MERCREDI : DÉJEUNER AU RESTAURANT DU SÉNAT INCLUS

○ **FORMULE 1 JOURNÉE** 360 €  
[AU CHOIX : JEUDI OU VENDREDI]○ **FORMULE 1 JOURNÉE : MERCREDI** 390 €  
DÉJEUNER AU RESTAURANT DU SÉNAT INCLUS**MONTANT INSCRIPTION CONGRÈS** €○ **FORMULE 1/2 JOURNÉE DPC** 200 €  
[AU CHOIX : C7, D7, E8]○ **FORMULE JOURNÉE DPC** 360 €  
[AU CHOIX : C7 & D7 ou E2 & F2]**MONTANT INSCRIPTION SÉANCES DPC** €**MONTANT TOTAL À RÉGLER** €

○ Je souhaite assister à la Soirée : Conférence "Optimiser la relation au patient et décoder le stress" Cocktail dînatoire, Jeudi 19 septembre 2019 (cf. page 17)

○ Je souhaite recevoir un Dossier FIF-PL

○ Je souhaite recevoir un Dossier ACTALIANS

○ S.N.C.F. Nombre de fichets : \_\_\_\_\_

**INSCRIPTION & RÈGLEMENT**○ par courrier accompagné de votre chèque à l'ordre de l'AUOG  
○ en ligne et règlement par CARTE BLEUE VISA ou MASTERCARD  
[Merci de se connecter sur le site : [www.auog.fr](http://www.auog.fr)]

Date : \_\_\_\_\_ Signature :

## INFORMATIONS

## INSCRIPTION

- Par courrier :  
Entretiens de Garancière - 5 rue Garancière - 75006 Paris  
[accompagné du chèque de règlement à l'ordre de l'AUOG]
- En ligne sur le site : [www.auog.fr](http://www.auog.fr)  
[règlement par CARTE BLEUE VISA ou MASTERCARD]

## ANNULATION

Toute annulation parvenue avant le 1<sup>er</sup> septembre 2019 donnera lieu à un remboursement diminué de 20 % pour les frais d'enregistrement et de secrétariat.

Après cette date, sauf cas de force majeure, aucune demande de remboursement en sera acceptée.

## RÉDUCTIONS TRANSPORT

**AIR FRANCE KLM**  
Global Meetings & Events

Événement : Entretiens de Garancière

Lieu du Congrès : PARIS

Code identifiant : 34751AF

Validité du 11/09/2019 au 27/09/2019

Des réductions sont appliquées sur une très large gamme de tarifs sur l'ensemble des vols Air France et KLM, pouvant aller jusqu'à -15 % sur les lignes internationales et jusqu'à -50 % sur les lignes en France métropolitaine (Corse incluse).

Connectez-vous directement via :

<http://globalmeetings.airfranceklm.com/Search/promoDefault.aspx?vendor=AFR&promocode=34751AF>

Justificatif tarifaire de participation à l'événement

A n'importe quel moment de votre voyage, vous devez être en mesure de justifier de l'utilisation des tarifs réduits AIR FRANCE-KLM Global Meetings & Events en présentant le justificatif tarifaire de participation à l'événement.

Vous recevrez automatiquement ce document lors de la réservation de votre billet sur notre site de réservation en ligne : [globalmeetings.airfranceklm.com](http://globalmeetings.airfranceklm.com).

Les programmes de fidélisation des compagnies partenaires d'Air France et KLM permettent d'accumuler des miles en utilisant des vols Air France ou KLM.



Pour bénéficier de tarifs réduits, veuillez cocher la case sur le bulletin d'inscription (page 31).

Un fichet SNCF -20 % vous sera adressé.

## PLANNING &amp; PLANS D'ACCÈS

MERCREDI 18, JEUDI 19 & VENDREDI 20 SEPTEMBRE

Faculté de Chirurgie Dentaire - Université Paris Diderot

5 rue Garancière - 75006 Paris

**M** Odéon ou Saint-Sulpice (ligne 4) - Mabillon (ligne 10)

**BUS** Lignes 63 - 70 - 86 - 87 (Arrêt : Saint-Sulpice)

**P** Marché Saint-Germain ou Place Saint-Sulpice



VENDREDI 20 SEPTEMBRE (Séance E3)

Hôpital Rothschild - 5 rue Santerre (angle rue Picpus) - 75012 Paris

**M** Bel Air ou Picpus (ligne 6) - Nation (ligne 1 - 6)

**RER** A Nation (5 mn à pied)

**BUS** Lignes 29 - 56 (Arrêt : Square Courteline)

**P** Boulevard Picpus



# FORMATIONS CONTINUES POST-UNIVERSITAIRES GARANCIÈRE 2019 / 2020

IMPLANTOLOGIE

CHIRURGIE

LASERS

SINUS

PARO-  
IMPLANTOLOGIE

PARODONTOLOGIE

PROTHÈSE

ORTHODONTIE

TRAUMATOLOGIE

DENTISTERIE ADHÉSIVE

DENTISTERIE ESTHÉTIQUE

ORTHÈSES ET APNÉES DU SOMMEIL

MEOPA



LA FORMATION D'EXCELLENCE  
EN TOUTE CONVIVIALITÉ



**AU**i

**Faculté de Chirurgie Dentaire de Garancière**  
Formations Continues Post-Universitaires 2019-2020  
5 rue Garancière • 75006 Paris  
[www.auog.fr](http://www.auog.fr)

# TRAITEMENT D'APPOINT DES INFECTIONS BUCCALES ET DES SOINS POST-OPÉRATOIRES EN STOMATOLOGIE

La prescription des bains de bouche à base de chlorhexidine doit être réservée aux patients ne pouvant assurer une hygiène correcte par le brossage des dents.

# PAROEX

Digluconate de chlorhexidine à 0,12%

## PERFORMANCE PRÊTE À L'EMPLOI



**Pour adultes et enfants de 6 ans et plus.**

Mentions légales disponibles sur le site <http://base-donnees-publique.medicaments.gouv.fr>

**SUNSTAR**  
FRANCE