

LEADING REGENERATION

Geistlich
Biomaterials

S'approprier et maîtriser la chirurgie muco-gingivale

Dr Jonathan Semtob



EXACTEMENT
 inimitable.

Paris

Jeudi 18 Novembre 2021

Cours théorique et pratique

Programme

8h30 : *Accueil des participants*

9h00 - 10h30

- Traitement des récessions unitaires
- Techniques de prélèvement



Récession unitaire

10h30 : *Pause*

11h00 - 12h00

- Traitement des récessions multiples

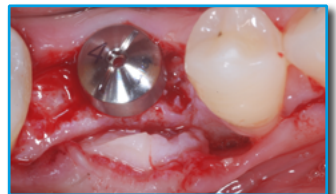


Récessions multiples

12h00 - 13h00 : *Déjeuner*

13h00 - 13h45

- Gestion des tissus mous en implantologie



Implant avec conjonctif

13h45 - 14h30

- Astuces cliniques
- Techniques d'incisions et sutures
- Échanges autour des cas amenés par les participants

14h30 : *Pause*

14h45 - 17h30

- TP sur mâchoire animale :
Techniques de recouvrement radiculaire

Objectifs

- Reconnaître les indications de chirurgie muco-gingivale
- Intégrer les principes théoriques nécessaires à la gestion des tissus mous
- Maîtriser les protocoles chirurgicaux validés
- Intégrer ces actes dans le plan de traitement parodontal et implantaire

Intervenant



JONATHAN SEMTOB

DU de Parodontie Clinique - Paris VII

DU de Chirurgie Pré et Péri-Implantaire - Paris XI

Parodontie et Chirurgie Implantaire exclusive - Paris

Profil des participants

Vous souhaitez progresser dans votre gestion des tissus mous pour :

- Le traitement des récessions tissulaires marginales
- L'augmentation en épaisseur et en hauteur de tissu kératinisé autour des implants
- La prévention et le traitement des récessions autour des implants

Lieu du cours

Geistlich Pharma France

Parc des Reflets - 165 avenue du Bois de la Pie - Bâtiment C

95700 ROISSY-CHARLES DE GAULLE

BULLETIN D'INSCRIPTION

Nom _____ Prénom _____

Adresse de facturation _____

Code postal _____ Ville _____

E-mail _____

S'inscrit au cours du Dr Jonathan Semtob "S'appropriier et maîtriser la chirurgie muco-gingivale",
à Paris, le Jeudi 18 Novembre 2021.

Ci-joint un chèque de 550 € à l'ordre de Geistlich Pharma France.

Date :

Signature :

> Règlement CB possible au 01 48 63 90 26
> Inscription en ligne possible (cf page suivante)

En partenariat avec



G.COMM



How the best perform

Renseignements

Droits d'inscription 550 €

Pour en savoir plus sur le cours, contactez votre **Responsable Régionale Geistlich**

> **Mme Hélène SIBBILLE**

Portable : 06 08 92 16 22 - E-mail : helene.sibille@geistlich.fr

Inscriptions

• PAR COURRIER :

Bulletin au verso à retourner accompagné du règlement par chèque à

Geistlich Pharma France

Parc des Reflets

165 avenue du Bois de la Pie – BP 43073

95913 Roissy CDG Cedex

> Pour un règlement par Carte Bancaire, merci de nous contacter au 01 48 63 90 26.

• SUR INTERNET :

> sur www.geistlich.fr/nous/cours-congres/

> en scannant le QR Code ci-dessous.



Toute présence à un Cours Geistlich nécessite une inscription par courrier ou par internet.

En cas d'envoi du bulletin d'inscription par voie postale :

Compte tenu du délai de réception de votre courrier, merci de nous l'adresser au plus tard 7 jours avant la date du cours.

Conditions de remboursement en cas de désistement :

Désistement à J-14 : 100%, J-7 : 50%, J-2 : 0% - En cas de désistement non annoncé, aucun remboursement ne sera effectué.

Geistlich Pharma France est un prestataire de formation.

Enregistré sous le numéro 11950662595. Cet enregistrement ne vaut pas agrément de l'état