

LEADING REGENERATION

Geistlich
Biomaterials



Jonathan
SEMTOB



Franck
AFOTA

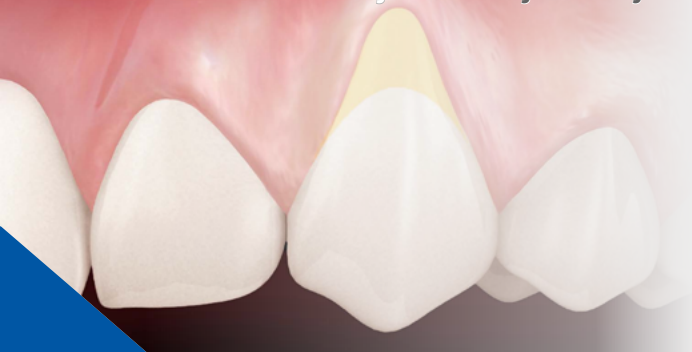
PARIS

COURS THÉORIQUES & PRATIQUES

S'approprier et maîtriser...

> La chirurgie muco-gingivale

SESSION 1 du Dr J. Semtob > Jeudi 20 Janvier 2022



> Les augmentations osseuses péri-implantaires

SESSION 2 du Dr F. Afota > Vendredi 21 Janvier 2022



EXACTEMENT

 inimitable.

SESSION 1

Dr Jonathan SEMTOB

Objectifs

- > Reconnaître les indications de chirurgie muco-gingivale
- > Intégrer les principes théoriques nécessaires à la gestion des tissus mous
- > Maîtriser les protocoles chirurgicaux validés
- > Intégrer ces actes dans le plan de traitement parodontal et implantaire

Programme

8h30 : *Accueil des participants*

9h00-10h30 :

- Traitement des récessions unitaires
- Techniques de prélèvement

10h30 : *Pause*

11h00-12h00 :

Traitement des récessions multiples

12h00-13h00 : *Déjeuner*

13h00-13h45 :

Gestion des tissus mous en imlantologie

13h45-14h30 :

- Astuces cliniques
- Techniques d'incisions et sutures
- Echanges autour des cas amenés par les participants

14h30 : *Pause*

14h45-17h30 : T.P. sur mâchoires animales

Techniques de recouvrement radiculaire



SESSION 2

Dr Franck AFOTA

Objectifs

- > Poser les bonnes indications pour les augmentations osseuses
- > Maitriser le plateau technique et les protocoles chirurgicaux validés
- > Intégrer ces actes dans le plan de traitement implantaire

Programme

8h30 : *Accueil des participants*

9h00-10h30 :

Principes des augmentations osseuses pré-implantaires et biomatériaux

10h30 : *Pause*

11h00-12h00 :

Le quotidien en chirurgie dentaire : comblement à chaque extraction ?

12h00-13h00 : *Déjeuner*

13h00-14h00 :

Les greffes osseuses plus étendues : au maxillaire, à la mandibule

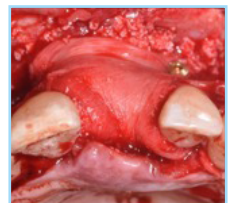
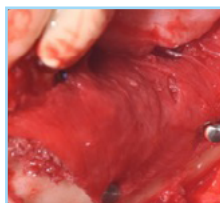
14h00-14h45 :

- Astuces cliniques
- Echanges autour des cas amenés par les participants

14h45 : *Pause*

15h00-17h30 : T.P. sur mâchoires animales

Augmentation crestale : greffe d'apposition, ROG



Intervenants



JONATHAN SETMOB

Parodontie et Chirurgie Implantaire exclusive, Paris
DU de Parodontie Clinique, Paris VII
DU de Chirurgie Pré et Péri-Implantaire, Paris XI



FRANCK AFOTA

Spécialiste Qualifié en Chirurgie Orale
DU d'Anatomie Chirurgicale Maxillo-Faciale
Co-Directeur du DU de Chirurgie Osseuse Pré-Implantaire de Nice
Pratique libérale à la Clinique Saint George, Nice
Praticien Hospitalier dans le Service de Chirurgie Orale et Maxillo-Faciale
Institut Universitaire de la Face et du Cou, CHU Nice
Ancien Assistant Spécialiste des Hopitaux de Nice
Ancien Interne des Hopitaux de Nice
DU d'Implantologie Basale

Profil des participants

Ces sessions s'adressent à des praticiens ayant une expérience de la chirurgie implantaire qui souhaitent approfondir leurs connaissances dans la gestion des tissus durs et tissus mous.

Lieu

Hôtel Albe Bastille - 66, rue de Charenton, 75012 PARIS

BULLETIN D'INSCRIPTION

Nom _____ Prénom _____

Adresse de facturation _____

Code postal _____ Ville _____

E-mail _____

- S'inscrit à la **Session 1** du 20 Janvier 2022. Ci-joint chèque de 650€ à l'ordre de Geistlich Pharma France.
- S'inscrit à la **Session 2** du 21 Janvier 2022. Ci-joint chèque de 650€ à l'ordre de Geistlich Pharma France.
- S'inscrit aux 2 sessions. Ci-joint chèque de 1100€ à l'ordre de Geistlich Pharma France.

Date :

Signature :

Partenaires



How the best perform



Inscription & tarifs

- > **Par courrier** : bulletin d'inscription (au verso) à retourner à :
Geistlich Pharma France - Parc des Reflets
165 avenue du Bois de la Pie – CS 43073
95913 Roissy CDG Cedex
- > **Par e-mail** : cours@geistlich.fr
- > **En ligne** : www.geistlich.fr/fr/nous/cours-congres/ ou en scannant le Code QR de votre choix :



SESSION 1

650 €



SESSION 2

650 €



SESSION 1&2

1100 €
TARIF PRÉFÉRENTIEL

- > Pour en savoir plus, contactez votre Responsable Régional Geistlich :

Monsieur Nicolas Lachaud

Tél. : 06 08 92 16 22 / E-mail : nicolas.lachaud@geistlich.fr

Toute présence à un Cours Geistlich nécessite une inscription par courrier ou par internet.

En cas d'envoi du bulletin d'inscription par voie postale, compte tenu du délai de réception de votre courrier, merci de nous l'adresser au plus tard 7 jours avant la date du cours.

Conditions de remboursement en cas de désistement :

Désistement à J-14 : 100%, J-7 : 50%, J-2 : 0%

En cas de désistement non annoncé, aucun remboursement ne sera effectué.

Geistlich Pharma France est un prestataire de formation.

Enregistré sous le numéro 11950662595. Cet enregistrement ne vaut pas agrément de l'état.