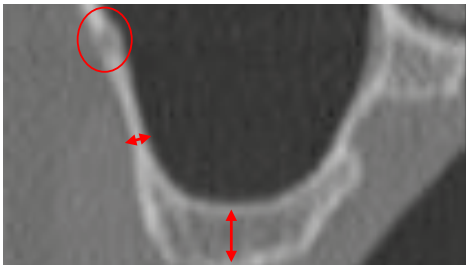
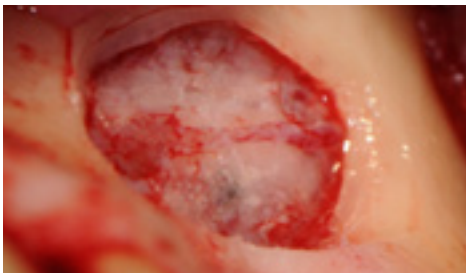


# LE SINUS MAXILLAIRE DANS TOUS SES ÉTATS : ANATOMIE, CHIRURGIE ET DISSECTION

SAC-CLASSIFICATION COMPLEX



## DATES

9 décembre 2022

## DURÉE

1 jour

## LIEU DE FORMATION

Laboratoire d'Anatomie  
Département Universitaire  
d'Anatomie Faculté de  
Médecine Lyon Est  
8 avenue Rockefeller  
69373 Lyon Cedex 08

## PRIX

Membre ITI : 890 €

Non membre ITI : 1290 €



**La connaissance et la localisation parfaite des structures anatomiques situées dans nos zones d'intervention sont indispensables en chirurgie pré-implantaire et implantaire.**

Ce cours a pour but d'approfondir ces connaissances grâce à la dissection sur pièces anatomiques, pour une pratique implantaire sereine dans le souci de protéger au mieux nos patients.

## OBJECTIFS

Renforcer ses connaissances anatomiques sur le sinus maxillaire et perfectionner ses techniques chirurgicales pré-implantaires sinusiennes.

## POUR QUI ?

Praticien expérimenté en chirurgie implantaire.

## LES + DE LA FORMATION

Réalisation des techniques chirurgicales sur pièces anatomiques.

## FORMATEUR



### Dr Sophie VEYRE-GOULET

- Ancien interne en odontologie
- Maître de conférences des universités
- Praticien hospitalier
- Doctorat d'université - Lyon 1
- CES de chirurgie buccale
- CES de prothèse maxillo-faciale
- Diplôme d'anatomie et d'imagerie tête et cou
- Exercice privé exclusif en implantologie

## PROGRAMME

### 1 jour

- Anatomie clinique et radio- anatomie du sinus maxillaire
- Greffes osseuses sinusiennes : les différentes techniques chirurgicales, indications, contre-indications et complications



# CONTACT

---

## PAR EMAIL

france@itisection.org

## PAR TÉLÉPHONE

01 64 17 30 09

## EN LIGNE

<https://skill.straumann.com>

