



## Augmentations osseuses verticales et horizontales selon les techniques du Pr. Istvan Urban

*Clés de la réussite et compréhension des échecs*

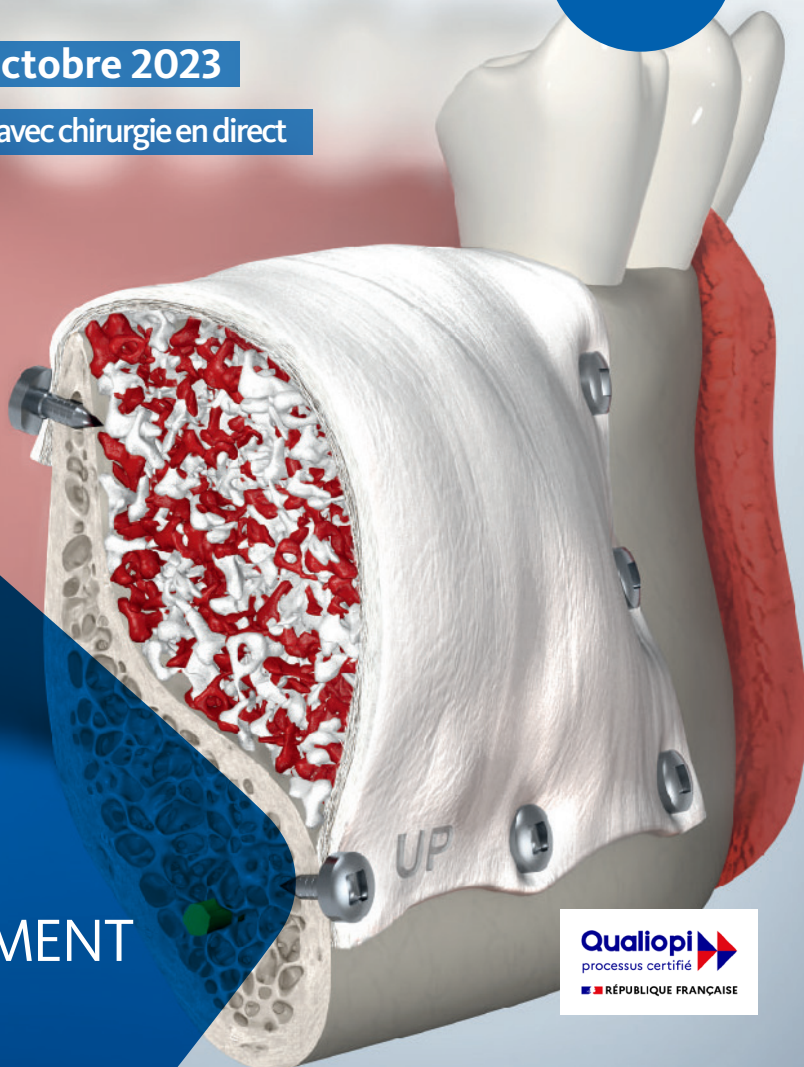
Dr Hélène Arnal

Paris

Samedi 21 octobre 2023

Cours théorique avec chirurgie en direct

ADVANCED



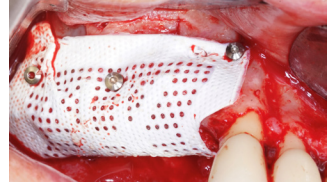
EXACTEMENT  
inimitable.

# Programme

8h30 *Accueil des participants*

## 9h - 10h **Augmentation Osseuse Horizontale**

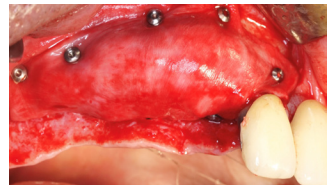
- Gestion des cas complexes
- Complications



10h - 10h30 *Pause*

## 10h - 10h30 **Chirurgie en direct "Augmentation de crête atrophique"**

- Présentation du cas clinique
- Chirurgie
- Questions et discussion



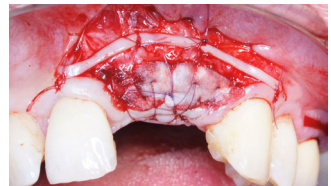
13h - 14h *Déjeuner*

## 14h - 16h **Augmentation Osseuse Verticale**

- Gestion des cas complexes
- Complications

16h - 16h30 *Pause*

## 16h30 - 18h **Discussion des cas et des complications rencontrées par les praticiens**



18h *Fin de la journée*

Aux participants qui souhaitent présenter leurs cas cliniques afin de discuter ensemble du plan de traitement : pour que le Dr Hélène Arnal puisse les présenter sur grand écran, merci de transmettre les cas montés en PPT, 1 mois à l'avance par e-mail à : [ingrid.bruneau@geistlich.fr](mailto:ingrid.bruneau@geistlich.fr)

# Objectifs



- Poser les bonnes indications pour les augmentations osseuses
- Maîtriser le plateau technique et les protocoles chirurgicaux validés
- Intégrer ces actes dans le plan de traitement

## Votre conférencière



### Dr Hélène ARNAL

- Diplômée de la Faculté de Chirurgie Dentaire (Paris V)
- Maîtrise de Sciences Biologiques et Médicales (Paris V)
- DES de Chirurgie Buccale (DESCB, Paris V)
- Qualification en Chirurgie Orale
- Chargée d'Enseignement Universitaire sur le thème de la Régénération Osseuse Guidée dans différents DU d'Implantologie
- Equipe d'encadrement du DU d'implantologie de l'hôpital Henri Mondor (Créteil)

## Profil des participants



Cours avancé pour les praticien(ne)s spécialisé(e)s en implantologie ayant déjà suivi le cours du Pr. Istvan Urban ou du Dr Hélène Arnal.

> 20 participants maximum

## Moyen Pédagogiques

- > Apports théoriques, chirurgie en direct et analyse des cas des participants
- > **Evaluation** : Auto-évaluation et évaluation en continu avec méthode interrogative
- > Formation inter-entreprises
- > Validation de la formation par une attestation

## Lieu du cours



Cabinet Implantologie Villiers - 100 Av. de Villiers, 75017 Paris



# Geistlich

## Partenaires



## Informations pratiques

**Droits d'inscription : 980 €**

**Durée de la formation : 7h**

L'activité de Formation de Geistlich France a fait l'objet d'une déclaration d'activité enregistrée sous le numéro 11950662595 auprès du préfet de région d'Ile-de-France.

Cette formation est accessible aux personnes en situation de handicap. Pour tout renseignement merci de vous adresser à notre référente handicap.

### Pour en savoir plus sur le cours, contactez :

- > **Ingrid BRUNEAU** - Responsable Formation et Référente handicap  
> [ingrid.bruneau@geistlich.fr](mailto:ingrid.bruneau@geistlich.fr) - 07 64 57 32 72
- > **Nicolas LACHAUD** - Responsable Régionale Geistlich  
> [nicolas.lachaud@geistlich.fr](mailto:nicolas.lachaud@geistlich.fr) - 06 08 92 16 22
- > **Safa SOUGA** - Responsable Scientifique  
> [safa.souga@geistlich.fr](mailto:safa.souga@geistlich.fr) - 07 60 89 93 55

## Inscriptions

- > Règlement par Carte Bancaire possible, nous contacter au 01 48 63 90 26.
- > sur [www.geistlich.fr/nous/cours-congres/dentaire/cours-et-congres-nationaux/](http://www.geistlich.fr/nous/cours-congres/dentaire/cours-et-congres-nationaux/)
- > en scannant le QR Code ci-dessous.



Toute annulation d'une session de formation doit faire l'objet d'une demande écrite et nous parvenir au plus tard 2 jours avant la session de formation.

En cas de non respect de ces conditions, aucun remboursement ne pourra être effectué.

 **swiss made**