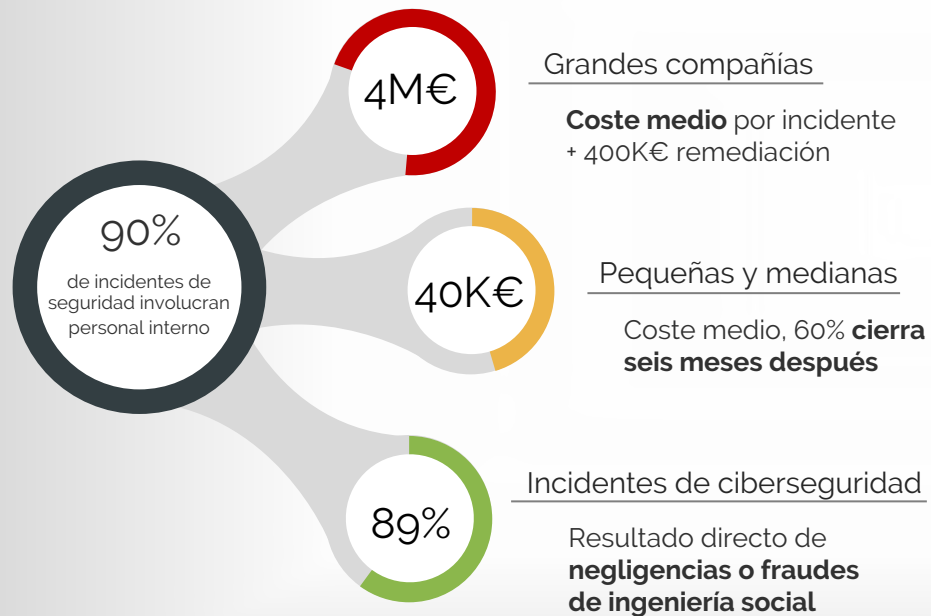


Apoya a tu gente Protege la compañía

Gestión integral del Ciberriesgo Humano y Activación de Firewalls Humanos



Kymatio



Mejorar el estado de alerta y la concienciación cibernética de empleados

Completar la postura de ciberseguridad de la organización

Kymatio es el SaaS que proporciona todo lo necesario para gestionar el ciberriesgo humano



Gestión del Ciberriesgo Humano

Ciberriesgo

Comprendiendo el nivel de ciberriesgo de los empleados



Planes de Mitigación

Reducir el ciberriesgo de empleados y promover comportamientos seguros

Evolución

Evaluación Continua del Ciberriesgo



Ágil y Periódico

Enfoque integral de nueva escuela

Fortalecimiento de empleados

Engaging

Entrenamiento interactivo conducido por chatbots



Personalizado

Entrega contenidos específicos de concienciación y bienestar

Ingeniería Social

Entrenamiento ante vulnerabilidades y técnicas de Ingeniería Social





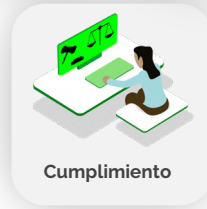
Gestión integral del Ciberriesgo Humano y Activación de Firewalls Humanos

Kymatio

Kymatio aporta un nuevo **enfoque preventivo** para la **gestión continua** del **ciberriesgo humano**

Métricas de concienciación sobre ciberseguridad

Evalúa el estado de concienciación de cada empleado centrandlo el análisis en **7 áreas clave de ciberseguridad**. Después ejecuta de forma **automatizada** medidas de **fortalecimiento personalizadas** para cada uno.



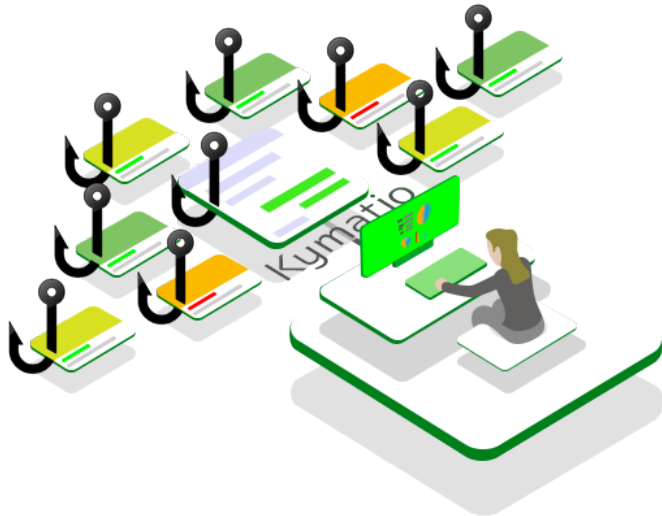
Concienciación



¿Sabes por qué compañías como **Telefónica** o **Santander** enfocan sus esfuerzos en identificar el ciberriesgo de sus empleados?

¿**Cómo medir** si los esfuerzos de prevención y concienciación están dando frutos?

¿Conocer los **ciberriesgos humanos** a los que se enfrenta la organización?



Kymatio permite realizar **campañas de phishing simuladas** para completar las **mediciones** sobre **riesgo y efectividad de la concienciación**

Solución avanzada de simulación de *phishing*

- **Automatizado.** Con una simple configuración inicial Kymatio puede ejecutar el ciclo de simulación de *phishing* de forma desatendida.
- **Configuración programable.** Si se desea se puede tomar el control total sobre la programación de las campañas.
- **Personalizable.** Kymatio permite que las campañas de *phishing* se adapten a cada usuario para conseguir concienciar de forma efectiva.
- **Visión integral.** La conjunción de los resultados de *phishing* con el resto de información que genera la plataforma, permite alcanzar la máxima visibilidad sobre el riesgo.

Phishing



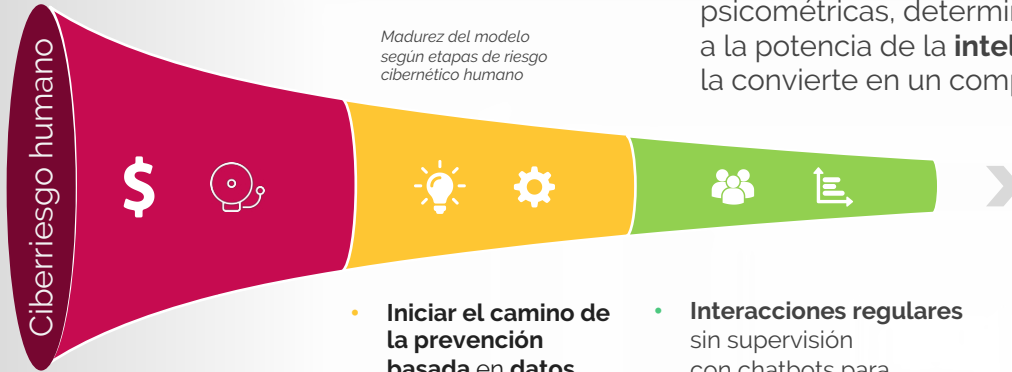
¿Cuántos empleados **identifican correctamente** las amenazas de *phishing*?

¿Qué **porcentaje** requiere de acciones personalizadas de **fortalecimiento**?

Gestión integral del ciberriesgo humano

Llevamos la gestión del ciberriesgo a un nivel superior

Kymatio



Madurez del modelo según etapas de riesgo cibernético humano

- Las estrategias estándar de gestión de riesgos **no incluyen el factor humano**
- La formación clásica **no mejora el estado de alerta** de los empleados
- Uso de **soluciones genéricas ineficientes** y centradas en la tecnología
- Iniciar el camino de la prevención basada en datos reales** de la organización
- Recomendaciones** y conocimientos específicos sobre las necesidades de **fortalecimiento**
- Visibilidad. Kymatio proporciona las **métricas de riesgo cibernético** humano necesarias
- Interacciones regulares** sin supervisión con chatbots para crear concienciación
- Seguimiento y Control de la eficacia** de las medidas
- Refuerzo continuo** a largo plazo para el **cambio cultural** de la seguridad cibernética
- Evaluación** continua del **ciberriesgo humano**, el nivel de concienciación y el bienestar

Algoritmos de análisis de riesgo que incorporan potentes herramientas psicométricas, determinan las necesidades de cada empleado, añadiendo a la potencia de la **inteligencia artificial** una base de **neuropsicología** que la convierte en un completo **sistema experto**.



El más **potente cuadro de mandos de ciberriesgo humano** del mercado.

Esté preparado para enfrentar el **mayor riesgo para los empleados y las organizaciones**.