



# CURSO PRÁCTICO DE INTELIGENCIA ARTIFICIAL APLICADA A LA EMPRESA

Formación totalmente práctica, aplicable desde el primer día y adaptada a las necesidades reales de tu equipo.



**Totalmente  
práctico y aplicable**



**Sesiones en directo  
de práctica**



**Aulas virtuales  
personalizadas**

# RESUMEN DEL DOSSIER

01

Por qué merece la pena  
Productividad, ahorro de tiempo y aplicación real en la empresa.

02

Modalidad, duración y bonificación  
20 horas, aula virtual y online, FUNDAE.

03

Aula virtual personalizada  
Sesiones en vivo con temario y fechas adaptadas a tu empresa.

04

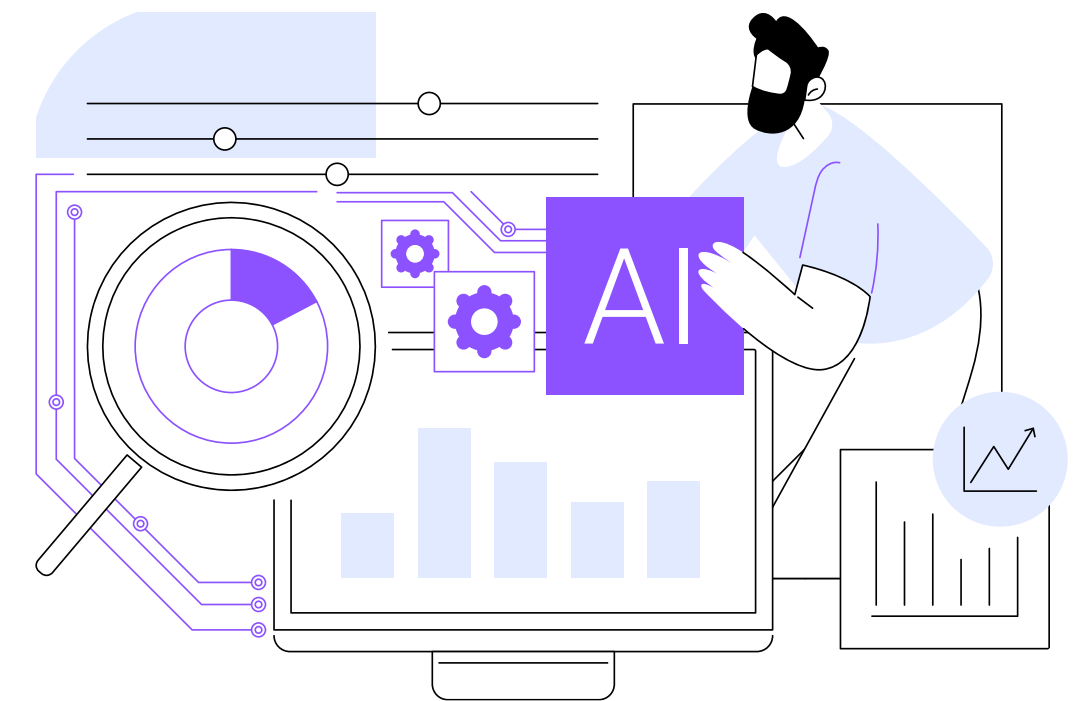
Qué aprenderás  
Herramientas, prompts, agentes, casos prácticos y uso responsable.

05

Programa formativo  
Unidades orientadas a tareas reales del puesto de trabajo.

## Enfoque práctico

- Casos reales y ejercicios adaptados al entorno profesional
- Aplicación directa a tareas diarias.
- Mejora del rendimiento individual y del equipo desde el primer día



# ¿POR QUÉ MERECE LA PENA?

La **Inteligencia Artificial** ya está transformando la forma de trabajar: permite ahorrar tiempo, automatizar tareas repetitivas, preparar documentos, generar ideas, analizar información y mejorar la comunicación interna y externa. Este curso convierte la IA en una herramienta útil para la empresa.

La formación se apoya en sesiones en directo de práctica, ejemplos reales y ejercicios vinculados al día a día de los participantes, para que cada aprendizaje tenga una aplicación inmediata.

Este curso está orientado a profesionales y equipos de cualquier área en dirección, recursos humanos, administración, ventas, marketing, operaciones o atención al cliente; que quieran incorporar la IA a su trabajo con criterio, seguridad y resultados prácticos.

No se requieren conocimientos técnicos previos. El enfoque es sencillo, guiado y 100% orientado a la aplicación empresarial.

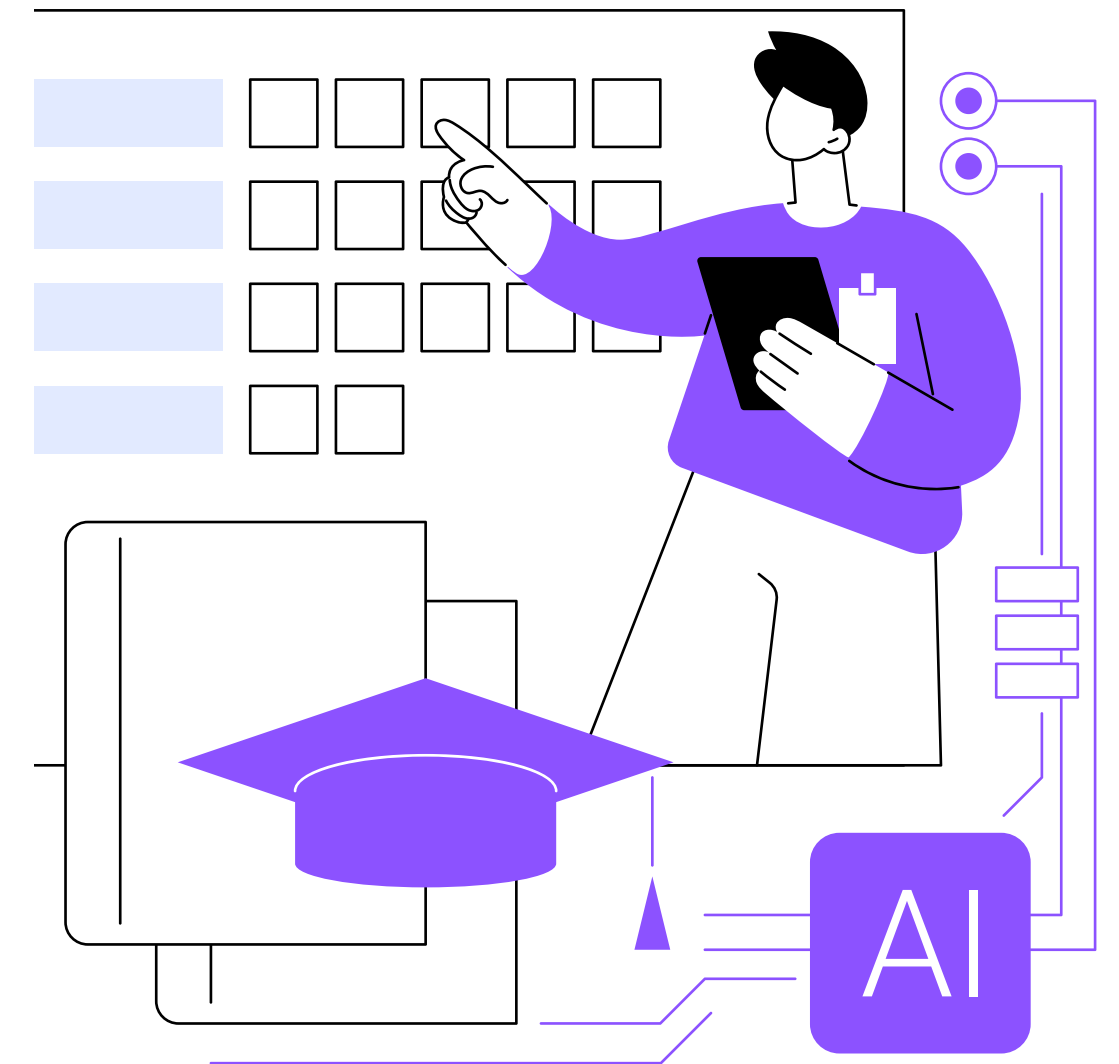


# DURACIÓN Y MATRÍCULA

Duración: **20 horas en modalidad aula virtual y online**, combinando contenidos interactivos, ejercicios guiados y sesiones en directo.

- ✓ Fechas adaptadas a la disponibilidad y necesidades de la empresa.
- ✓ Sesiones de práctica en vivo por videoconferencia.
- ✓ Aula virtual personalizada para aterrizar los contenidos a casos reales del equipo.
- ✓ Formación 100% bonificable a través del crédito de formación.
- ✓ Talention puede encargarse de la gestión ante FUNDAE.

Ideal para empresas que buscan una formación flexible, práctica y directamente aplicable al puesto de trabajo.



# METODOLOGÍA DE IMPARTICIÓN

Formación diseñada para que los participantes apliquen cada concepto en situaciones reales de su trabajo. El objetivo no es solo conocer herramientas de IA, sino aprender a utilizarlas de forma útil, segura y eficaz en el entorno profesional.

## Aula virtual personalizada

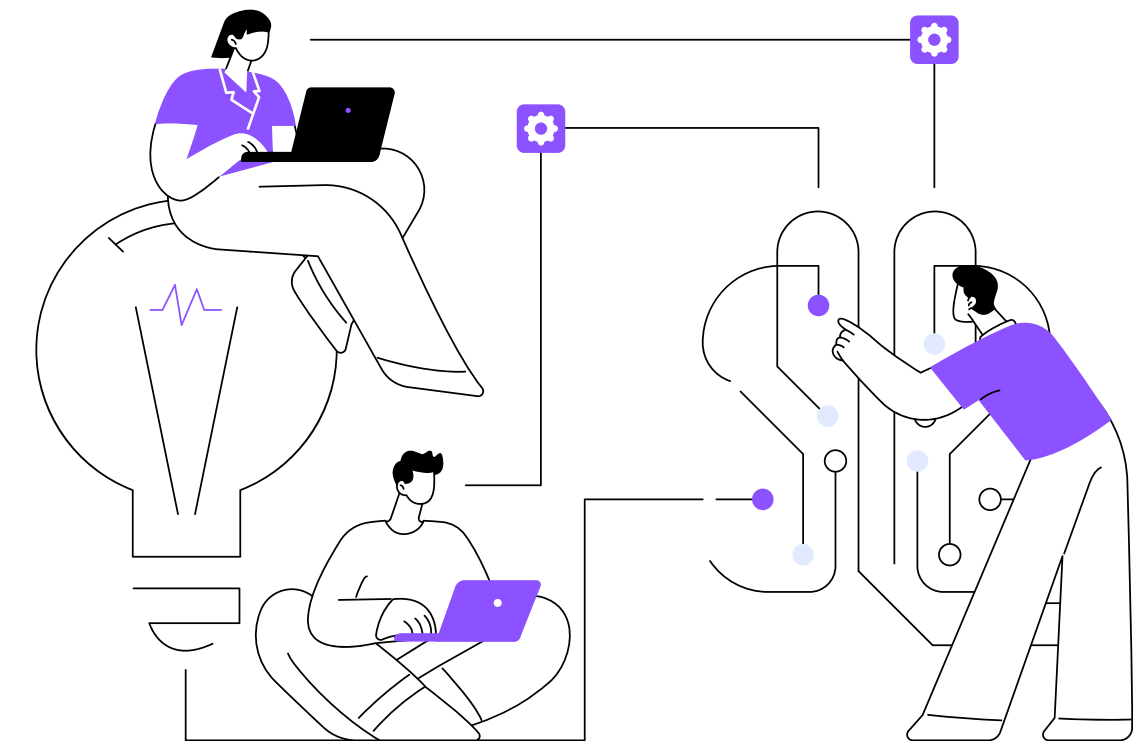
Sesiones en vivo por videoconferencia, con temario personalizado y fechas adaptadas a la empresa.

## Práctica desde el inicio

Casos reales, ejercicios guiados y aplicación directa a tareas diarias de los participantes.

## La experiencia formativa combina:

- ✓ Acceso a **plataforma e-learning** con contenidos interactivos.
- ✓ **1ª sesión de aula virtual grupal de 2 horas:** herramientas de IA, ChatGPT, Gemini, Claude y creación de un agente sencillo.
- ✓ **2ª sesión de aula virtual personalizada de 1 hora:** adaptación del contenido a necesidades específicas de cada participante o equipo.
- ✓ Ejercicios orientados a mejorar rendimiento, calidad del trabajo y productividad desde el primer día.

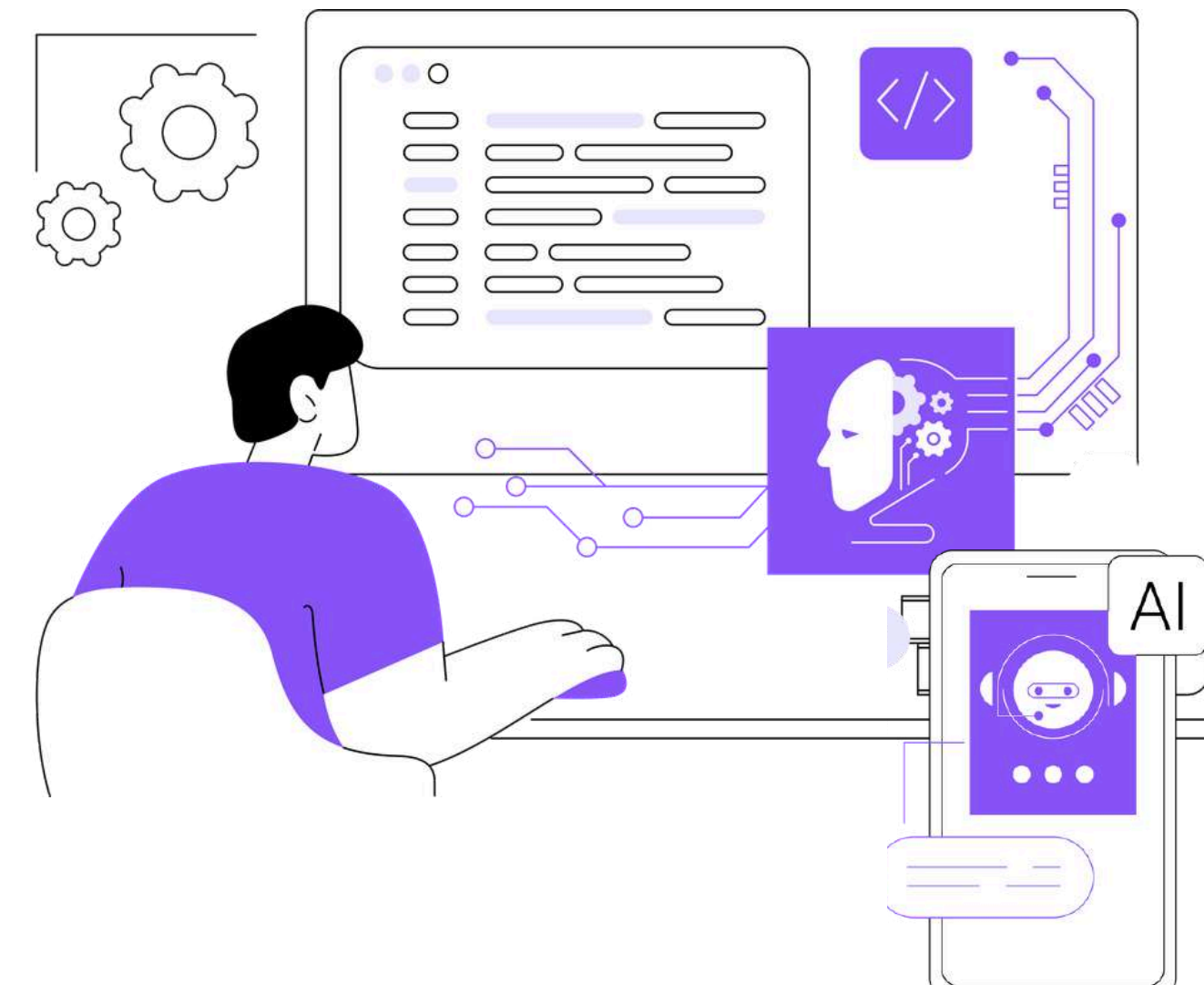


# ¿QUÉ APRENDERÁS EN EL CURSO?

Al finalizar la formación, los participantes tendrán una base sólida para integrar la IA en su trabajo diario y sabrán elegir la herramienta adecuada según la tarea, el contexto y el nivel de seguridad requerido.

- ✓ Comprender qué es la IA y cómo impacta en la empresa.
- ✓ Usar herramientas como ChatGPT, Gemini y Claude con objetivos concretos.
- ✓ Redactar prompts eficaces para obtener mejores resultados.
- ✓ Automatizar tareas básicas y mejorar la gestión documental.

- ✓ Crear asistentes o agentes sencillos para procesos habituales.
- ✓ Generar ideas, resúmenes, borradores y comunicaciones profesionales.
- ✓ Aplicar buenas prácticas de privacidad, seguridad y uso responsable.
- ✓ Trasladar lo aprendido a tareas reales del puesto desde la primera sesión.



# PROGRAMA FORMATIVO ONLINE

## Unidad 1. Qué es la Inteligencia Artificial y cómo nos afecta

- Conceptos básicos de la IA explicados de manera sencilla.
- Aplicaciones cotidianas de la IA (en el móvil, internet, trabajo, ocio).
- Impacto en las empresas y en la vida personal.

## Unidad 2. Tipos de herramientas de IA y cómo usarlas

- IA generativa (texto, imagen, audio, vídeo).
- Herramientas de productividad con IA.
- Ejemplos prácticos: ChatGPT, asistentes virtuales, traductores inteligentes.

## Unidad 3. La IA en el entorno laboral

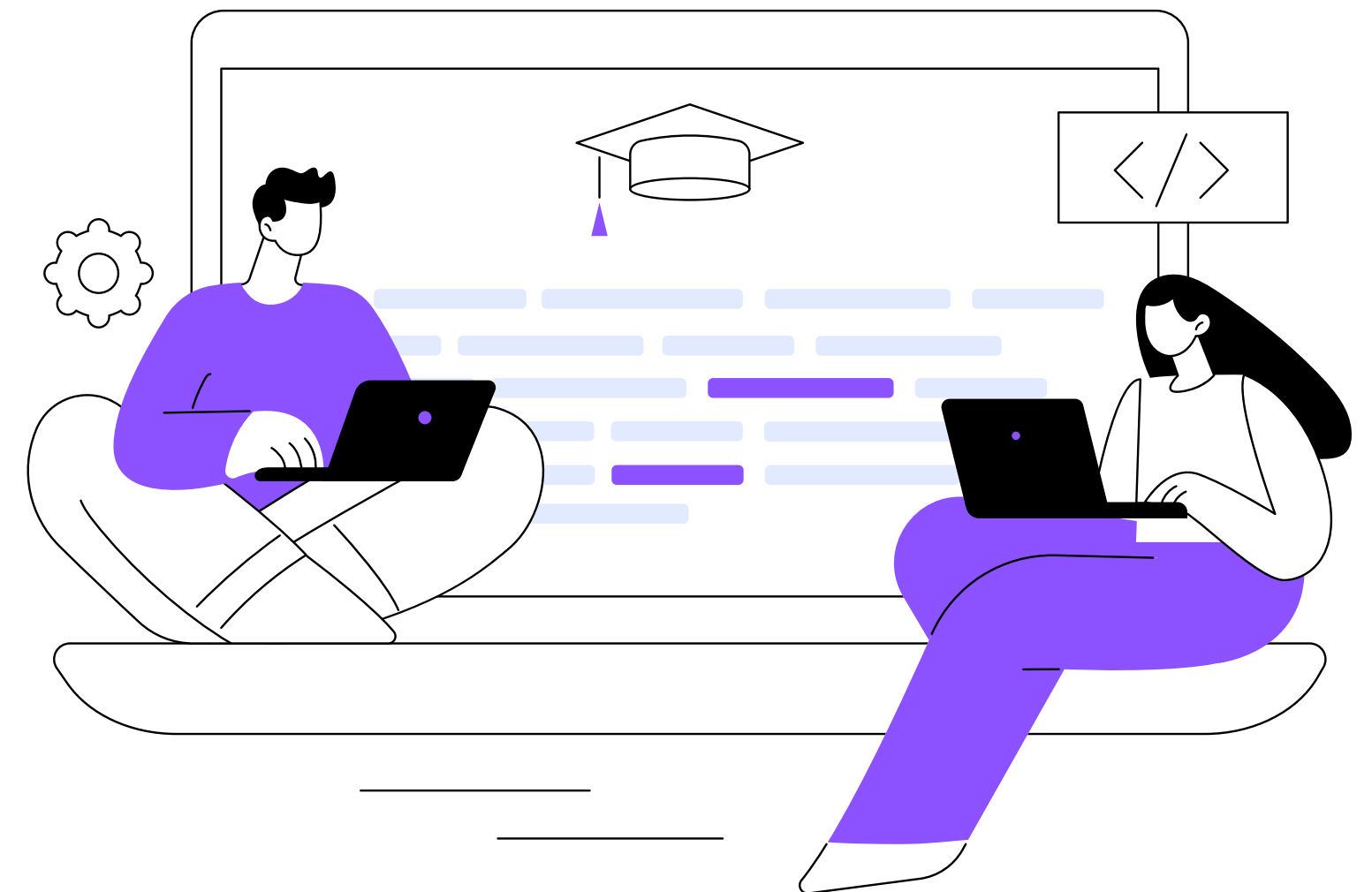
- Automatización de tareas básicas.
- Redacción de textos y gestión documental con IA.
- IA para mejorar la comunicación y el trabajo en equipo.

## Unidad 4. Prácticas guiadas con IA

- Cómo interactuar con un chatbot (ej. ChatGPT).
- Generación de ideas y resúmenes.
- Elaboración de ejemplos aplicados al puesto de trabajo.

## Unidad 5. Retos, límites y ética de la IA

- Privacidad y seguridad en el uso de IA.
- Buenas prácticas para usar la IA en el trabajo.
- Futuro de la IA y su impacto en la sociedad.

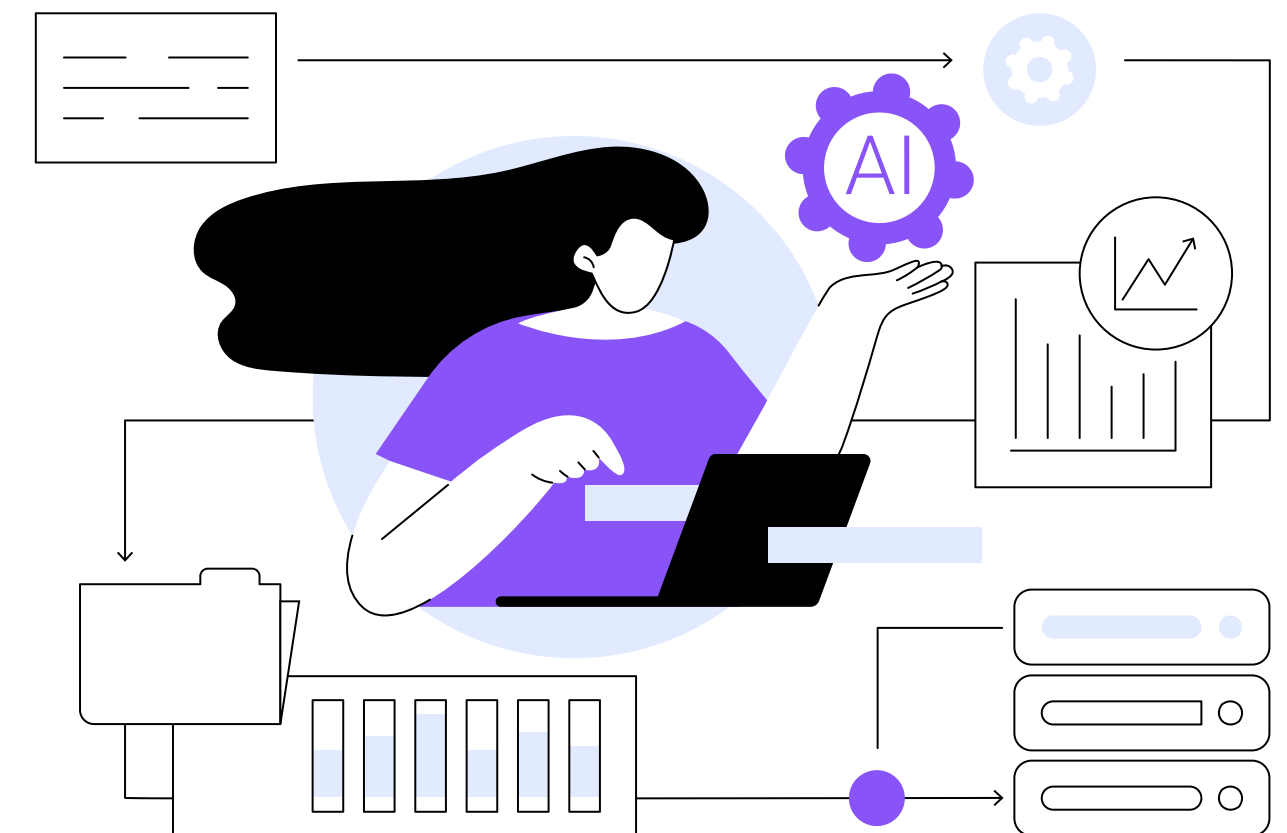


# SESIONES EN VIVO

## AULA VIRTUAL PERSONALIZADA Y USO RESPONSABLE

- Sesión en vivo para concretar contenidos según necesidades de la empresa o del participante.
  - Privacidad, seguridad, límites y buenas prácticas en el uso de IA.
  - Plan de aplicación para incorporar la IA en tareas diarias del equipo.
- ✓ **1ª sesión de aula virtual grupal de 2 horas:** herramientas de IA, ChatGPT, Gemini, Claude y creación de un agente sencillo.
- ✓ **2ª sesión de aula virtual personalizada de 1 hora:** adaptación del contenido a necesidades específicas de cada participante o equipo.

**Resultado: una formación práctica, flexible y orientada a que cada persona salga con herramientas aplicables a su trabajo desde el primer día.**





## CONTACTO:



+34 900 926 171



[info@talention.es](mailto:info@talention.es)



[www.talention.es](http://www.talention.es)