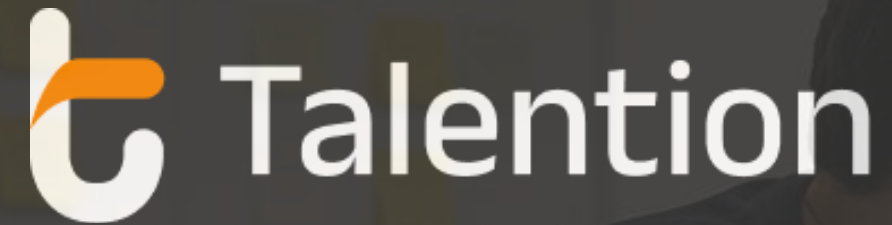


FORMACIÓN PROGRAMADA

WWW.TALENTION.ES



Curso Teórico-Práctico: IA APLICADA A LA GESTIÓN DE RRHH

PROGRAMA FORMATIVO 2026

RESUMEN DEL DOSSIER

¿POR QUÉ MERECE LA PENA? ¿A QUIÉN VA DIRIGIDO?

[Accede a la página](#)

DURACIÓN Y MATRÍCULA.

[Accede a la página](#)

METODOLOGÍA E IMPARTICIÓN

[Accede a la página](#)

¿QUÉ APRENDERÁS EN EL CURSO?

[Accede a la página](#)

PROGRAMA FORMATIVO

[Accede a la página](#)



¿POR QUÉ MERECE LA PENA?

La irrupción de la Inteligencia Artificial (IA) está redefiniendo los modelos de negocio y la forma en que las organizaciones gestionan su talento. Desde el reclutamiento programático hasta los sistemas de people analytics que predicen la rotación, la IA brinda a los profesionales de Recursos Humanos la oportunidad de tomar decisiones más ágiles, inclusivas y basadas en datos. Sin embargo, su adopción exige un entendimiento claro de los conceptos fundamentales, de las tecnologías que realmente constituyen IA y de sus implicaciones éticas y organizacionales. Este curso online ha sido diseñado para ofrecerte una visión práctica y estratégica de la **IA aplicada a la Gestión de Recursos Humanos**.

¿A QUIÉN VA DIRIGIDO?

A profesionales de Recursos Humanos.

[VOLVER AL INICIO](#)



DURACIÓN Y MATRÍCULA

- Duración: **30 horas** en modalidad online, con ritmo flexible.
- El coste de la matrícula es íntegramente bonificable a través del crédito de formación. Nos encargamos de toda la gestión ante FUNDAE. **Formación 100% bonificable.**

[VOLVER AL INICIO](#)



METODOLOGÍA DE IMPARTICIÓN

- La formación se lleva a cabo en la modalidad **ONLINE**.
- Las personas participantes accederán a nuestra plataforma e-learning y disfrutarán de **CONTENIDOS INTERACTIVOS** de gran calidad que permiten una experiencia muy enriquecedora.
- Adicionalmente, contará con **dos sesiones virtuales de 2 horas** de duración.

[VOLVER AL INICIO](#)



¿QUÉ APRENDERÁS EN EL CURSO?

[VOLVER AL INICIO](#)

1. Comprender los fundamentos de la Inteligencia Artificial, explicando con tus propias palabras conceptos clave como machine learning, deep learning, NLP o RPA, y relacionando estos conocimientos con los retos actuales de los Recursos Humanos.

2. Distinguir entre procesos que realmente utilizan IA y aquellos basados en reglas o automatizaciones tradicionales, analizando flujos de trabajo de RR. HH. para identificar qué componentes implican IA genuina y argumentando, desde criterios técnicos y de valor de negocio, cuándo su aplicación está justificada.

3. Identificar las principales tecnologías y herramientas de IA aplicadas a RR. HH., como chatbots de reclutamiento, sistemas de matching de candidatos, analítica predictiva de talento o IA generativa para formación, aprendiendo a seleccionar la solución más adecuada según cada necesidad: atracción, desarrollo, retención o experiencia del empleado.

4. También conocerás y evaluarás casos de éxito reales en empresas, analizando sus objetivos, métricas de impacto y buenas prácticas, y extrayendo lecciones aplicables, incluyendo advertencias sobre sesgos, privacidad y cambio cultural.

5. Finalmente, aprenderás a anticipar tendencias clave en inteligencia artificial —como la IA generativa, las capacidades multimodales o la IA explicable— y a diseñar una hoja de ruta estratégica que permita integrar la IA en los Recursos Humanos a corto, medio y largo plazo.



PROGRAMA FORMATIVO

[VOLVER AL INICIO](#)

UNIDAD 1: INTRODUCCIÓN A LA INTELIGENCIA ARTIFICIAL Y SU IMPACTO EN LOS RRHH

1. Qué es y qué no es la IA
2. Tipos de IA aplicables a RRHH
3. Principales aplicaciones actuales de la IA en Recursos Humanos
4. Tendencias futuras en la aplicación de IA en RRHH

UNIDAD 2: IA APLICADA AL RECLUTAMIENTO Y SELECCIÓN DE TALENTO

1. Herramientas de IA para screening de candidatos
2. IA generativa aplicada a entrevistas y simulaciones
3. Cómo construir prompts efectivos para selección y cribado con IA
4. Sesgos y errores frecuentes a evitar.

UNIDAD 3: IA PARA EL DESARROLLO Y LA EVALUACIÓN DEL TALENTO

1. Evaluación del rendimiento con IA
2. Clima organizacional y People Analytics
3. People Analytics: Análisis estratégico, predictivo y prescriptivos
4. Métricas y paneles de control (KPIs)



PROGRAMA FORMATIVO

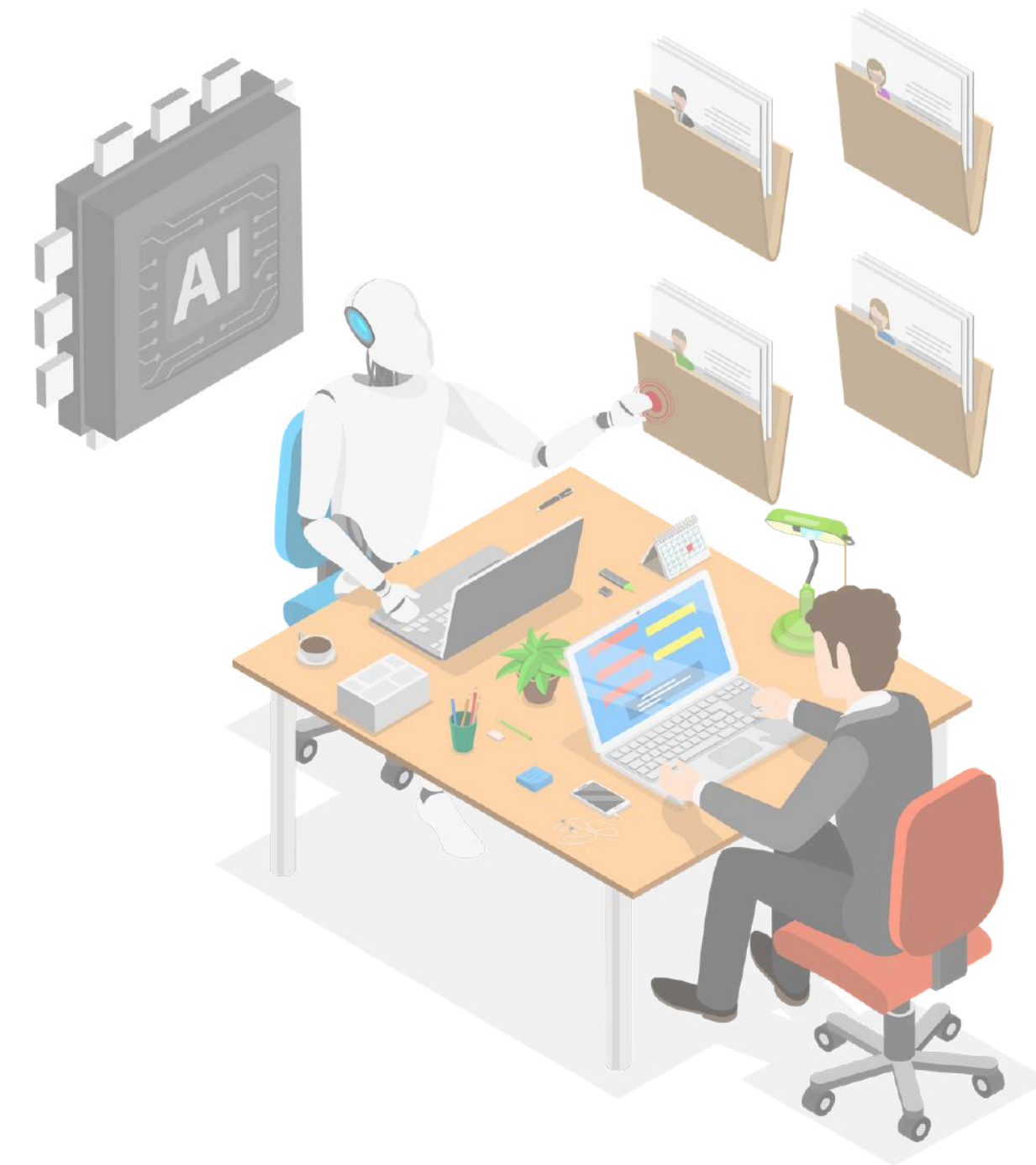
[VOLVER AL INICIO](#)

UNIDAD 4. IA PARA LA GESTIÓN DEL CONOCIMIENTO Y PRODUCTIVIDAD INTERNA

1. Creación de documentos, manuales y políticas internas con IA
2. GPTs personalizados para tareas recurrentes
3. IA en la gestión documental y sistemas de aprendizaje

UNIDAD 5. IA Y DIVERSIDAD, SEGOS Y ÉTICA EN LA GESTIÓN DE PERSONAS

1. Qué son los sesgos algorítmicos y cómo se generan
2. Casos de discriminación por IA en RRHH
3. RGPD y protección de datos en procesos automatizados
4. Transparencia, explicabilidad y trazabilidad





CONTACTO:



+34 900 926 171



info@talention.es



www.talention.es