

# Hochpräzise optische Inspektion





# Unser Einstiegs- model mit festem Mess- tisch

## Kompact & Leicht

- Geringes Aufstellmaß & tragbare Bauweise
- Flexibel an verschiedenen Produktionsstationen einsetzbar
- Optimal für den Einsatz auf dem Arbeitstisch bei begrenztem Platzangebot
- Automatische i. O. / n. i. O.-Bewertung von Bauteilen

## Hochgeschwindigkeitsmessung

- Festes Sichtfeld von 100 mm x 80 mm
- Liefert hunderte Messungen pro Sekunde
- Optimal für serielle Prüfungen gleichartiger Bauteile
- 3µm Genauigkeit

## Prezisionsoptik

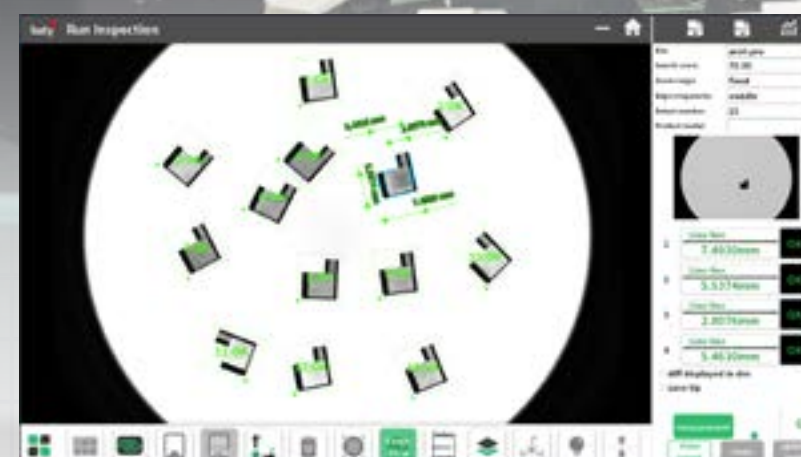
- Voll telezentrische Hintergrundbeleuchtung für verzerrungsfreie Bildgebung
- LED-Ringleuchte zur effektiven Ausleuchtung der Bauteiloberfläche
- Integrierter Autofokus sorgt für gleichbleibend klare Messergebnisse

Besuchen Sie unsere Website

Klicken Sie hier, um weitere Informationen zu erhalten

Die Baty Velo ist die neueste Innovation innerhalb der Baty Venture FV-Serie und wurde entwickelt, um die Leistungsfähigkeit der Flash-Messung mehr Anwendern, mehr Umgebungen und mehr Anwendungen zugänglich zu machen. Kompakt, leicht und wettbewerbsfähig im Preis bietet die Velo eine vollumfängliche Messfunktionalität mit hochwertigen telezentrischen Optiken und einer Genauigkeit von 3 µm – ideal

3µm  
Genauigkeit



## Warum die Baty Velo?

- Geringere Kosten
- Schnellere Amortisation
- Höhere Flexibilität







# Benutzerfreundliche Software

- Einfache und intuitive Benutzeroberfläche, entwickelt mit Fokus auf den Bediener
- Benutzerfreundliche Software ermöglicht die schnelle Erstellung neuer Prüfprogramme – auch mit geringer Erfahrung
- Spezielle Messfunktionen für Zahnräder, Gewinde, O-Ringe und Federn
- CAD-Import zum Vergleich gemessener Profile mit dem CAD-Modell
- Automatische Erstellung vollständiger Prüfprogramme aus importierten .dwg-Dateien, inklusive Maß- und Toleranzinformationen
- Einfache Berichterstellung mit direkter Pass/Fail-Anzeige auf dem Bildschirm

## Automatische Prüfberichte

Eine Auswahl Excel-kompatibler Berichte steht unmittelbar nach jeder Prüfung zur Verfügung und stellt für jedes Merkmal die Messdaten inklusive Pass/Fail-Bewertung bereit. Einzelteilberichte enthalten ein bemaßtes Bild des Bauteils für den einfachen Vergleich mit der Zeichnung. Ergebnisse von Serienprüfungen werden übersichtlich in einem einzigen Sammelbericht zusammengefasst. Mithilfe von Zeichenerkennung erkennt die Software automatisch Identifikationsnummern auf den Bauteilen und ordnet die Messergebnisse den jeweiligen Teilenummern zu. SPC-Auswertungen sind serienmäßig enthalten, einschließlich Normalverteilungskurven sowie Cp- und Cpk-Berechnungen zur Überwachung der Prozessfähigkeit.

Besuchen Sie unsere Website

Klicken Sie hier, um weitere Informationen zu erhalten



### Technische Daten der Velo FV-1080V

Messbereich (mm)	Ø100 x 80	
Genauigkeit (µm)	± 3	
Wiederholgenauigkeit (µm)	± 1	
Beleuchtungssystem	Kamera	Hochauflösender, industrietauglicher monochromer CMOS-Sensor mit 20 Megapixeln
	Linse	Ø 100 mm / Ø 100 mm bi-telezentrisches Objektiv
	Auflicht	LED-Ringleuchte (Weißlicht)
	Durchlicht	Telezentrische Parallelbeleuchtung (grünes Licht)
Abmessungen (mm)	455×215×660	
Gewicht (kg)	27	
Max. Belastung (kg)	3	
Umgebungsbedingungen	20 °C ± 2 °C, relative Luftfeuchtigkeit: 30 %-80 %, Vibrationen: < 0,002 g, < 15 Hz	
Versorgungsspannung	220V~ 50Hz 600W	



## Mehr erfahren

Für weitere Informationen zur Venture FV-Serie, einschließlich Wirtschaftlichkeitsbetrachtungen (ROI), oder für eine Vorführung bei Ihnen vor Ort kontaktieren Sie uns bitte:

E: [sales@bowersgroup.co.uk](mailto:sales@bowersgroup.co.uk)

W: [www.bowersgroup.co.uk/contact-us](http://www.bowersgroup.co.uk/contact-us)

T: +44 1276 469866

7

## Umfassender Service & Support

Für weitere Informationen zur Venture FV-Serie, einschließlich Wirtschaftlichkeitsbetrachtungen (ROI), kontaktieren Sie uns bitte:

E: [sales@bowersgroup.co.uk](mailto:sales@bowersgroup.co.uk)

W: [www.bowersgroup.co.uk/contact-us](http://www.bowersgroup.co.uk/contact-us)

T: +44 1276 469866

## Besuchen Sie unsere Website

Klicken Sie hier, um weitere Informationen zu erhalten



VELOBROCHURE\_ISSUE01