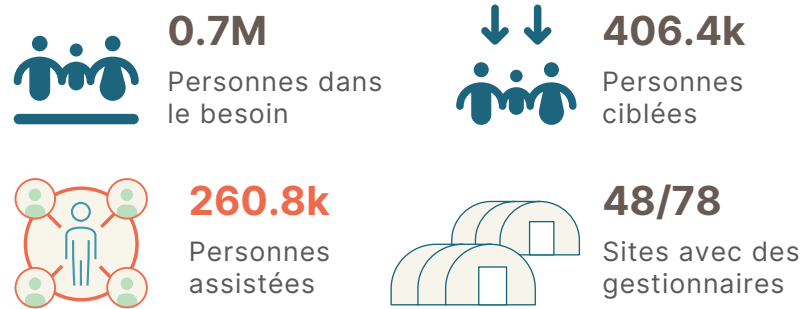


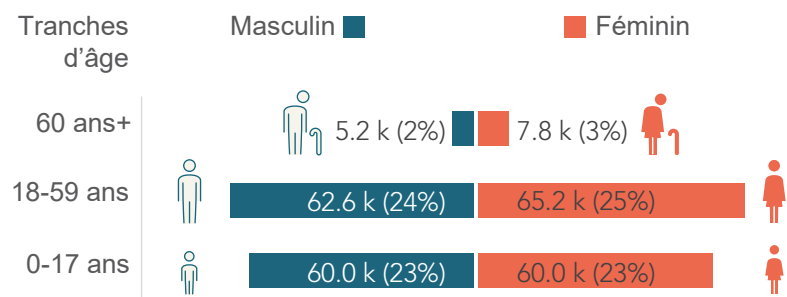
OBJECTIF GENERAL

- Les populations affectées par les déplacements forcés dus à des chocs récents et qui se retrouvent dans des lieux de regroupement, sites spontanés et en familles d'accueil ont accès au mécanisme CCCM pour assurer leur survie à travers des assistances minimums de base.
- Les populations affectées par les déplacements forcés vivant dans des sites, en familles d'accueil ou prêtes pour le retour ont accès à une assistance CCCM pour veiller au respect de leurs droits fondamentaux et à l'amélioration de leurs conditions de vie.

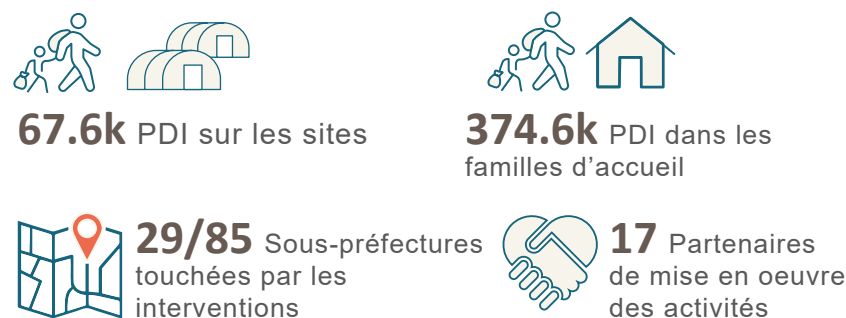
CHIFFRES CLES



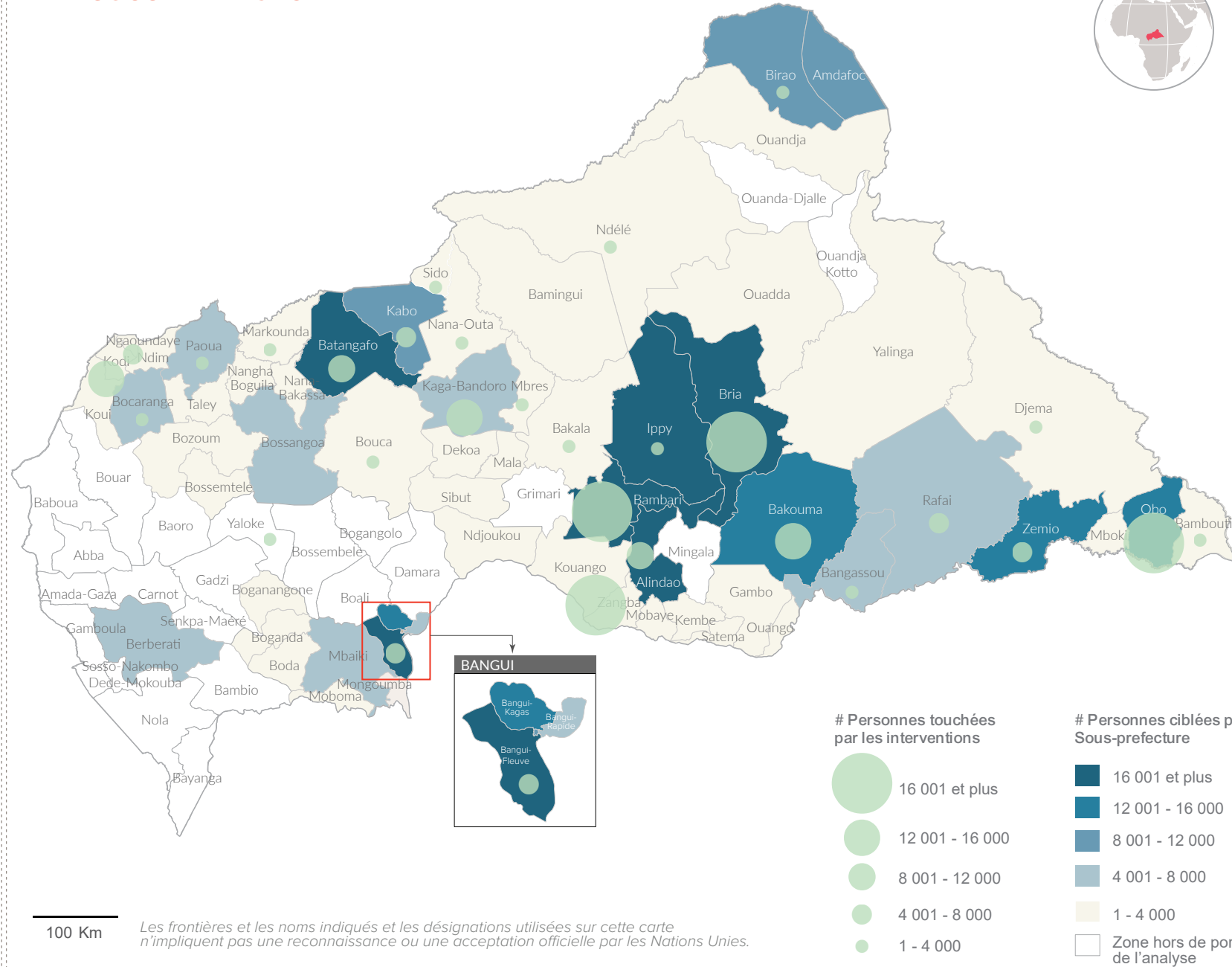
Désagrégation par genre et groupes d'âges



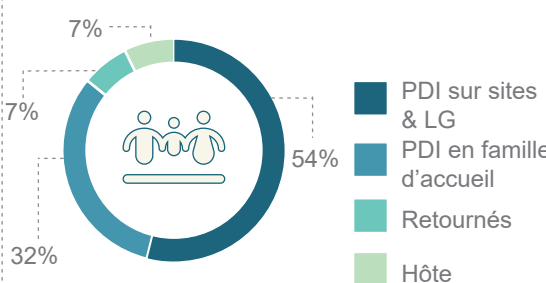
Nombre total de PDI dans le pays (CMP août 2025)



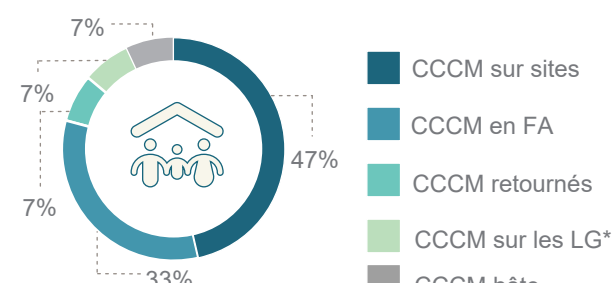
ZONES TOUCHEES PAR LES INTERVENTIONS PAR SOUS-PREFECTURE



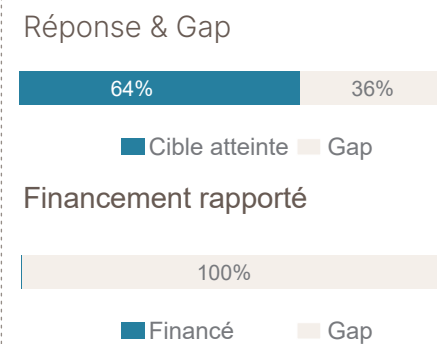
Réponse par groupe de population



Réponse par type d'intrant



Réponse & Financement



STRATEGIE DE REPONSE

Le cluster a utilisé une approche de CCCM Classique sur les sites, et une approche de CCCM-Mobile sur les sites spontanés/lieux de regroupements se trouvant sur les axes et localités difficiles d'accès, pour collecter et partager des informations, faire des plaidoyers pour des réponses sectorielles.

ANALYSE DES GAPS PAR TYPE D'INTERVENTION

