



Interreg
España - Portugal



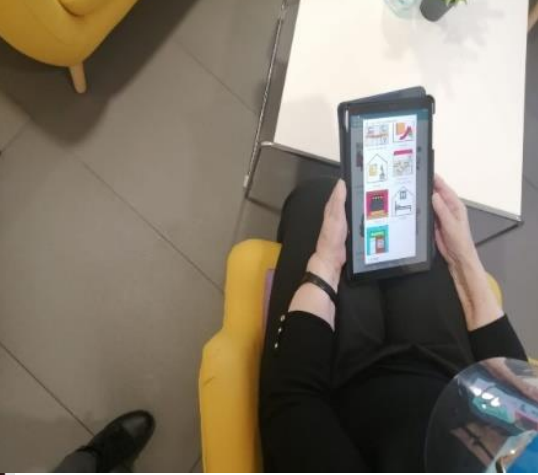
UNIÓN EUROPEA
UNIÃO EUROPEIA

Fondo Europeo de Desarrollo Regional
Fundo Europeu de Desenvolvimento Regional



SUMMER SCHOOL: LA INNOVACIÓN TECNOLÓGICA COMO INSTRUMENTO FACILITADOR DE LOS CUIDADOS SOCIOSANITARIOS

PILDORA 2: Tecnologías innovadoras para personas mayores en su hogar, como fomento de la autonomía, independencia y bienestar

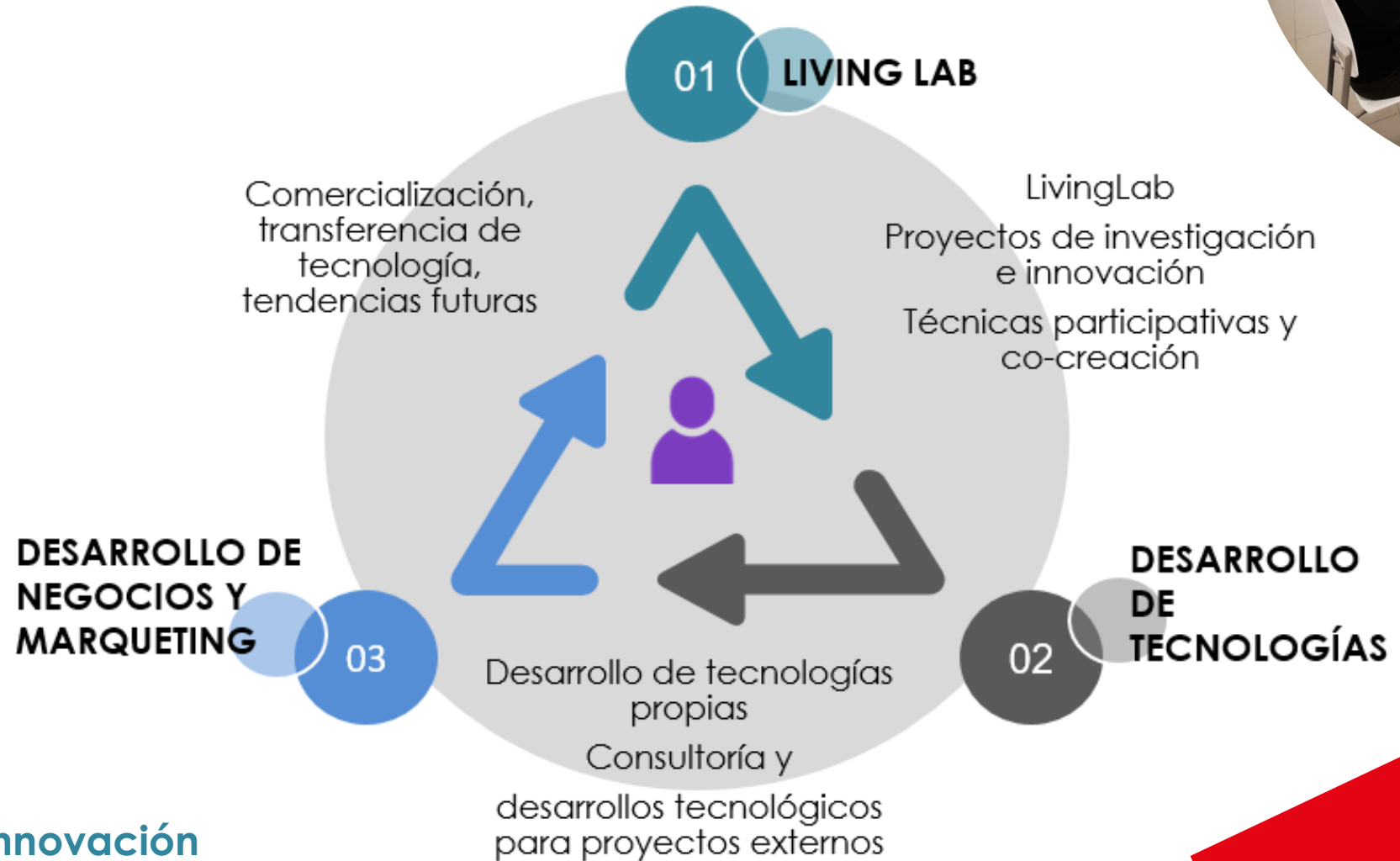


FUNDACIÓN **Intras**



I+D+i

Proyectos innovadores & diseño y desarrollo de tecnologías

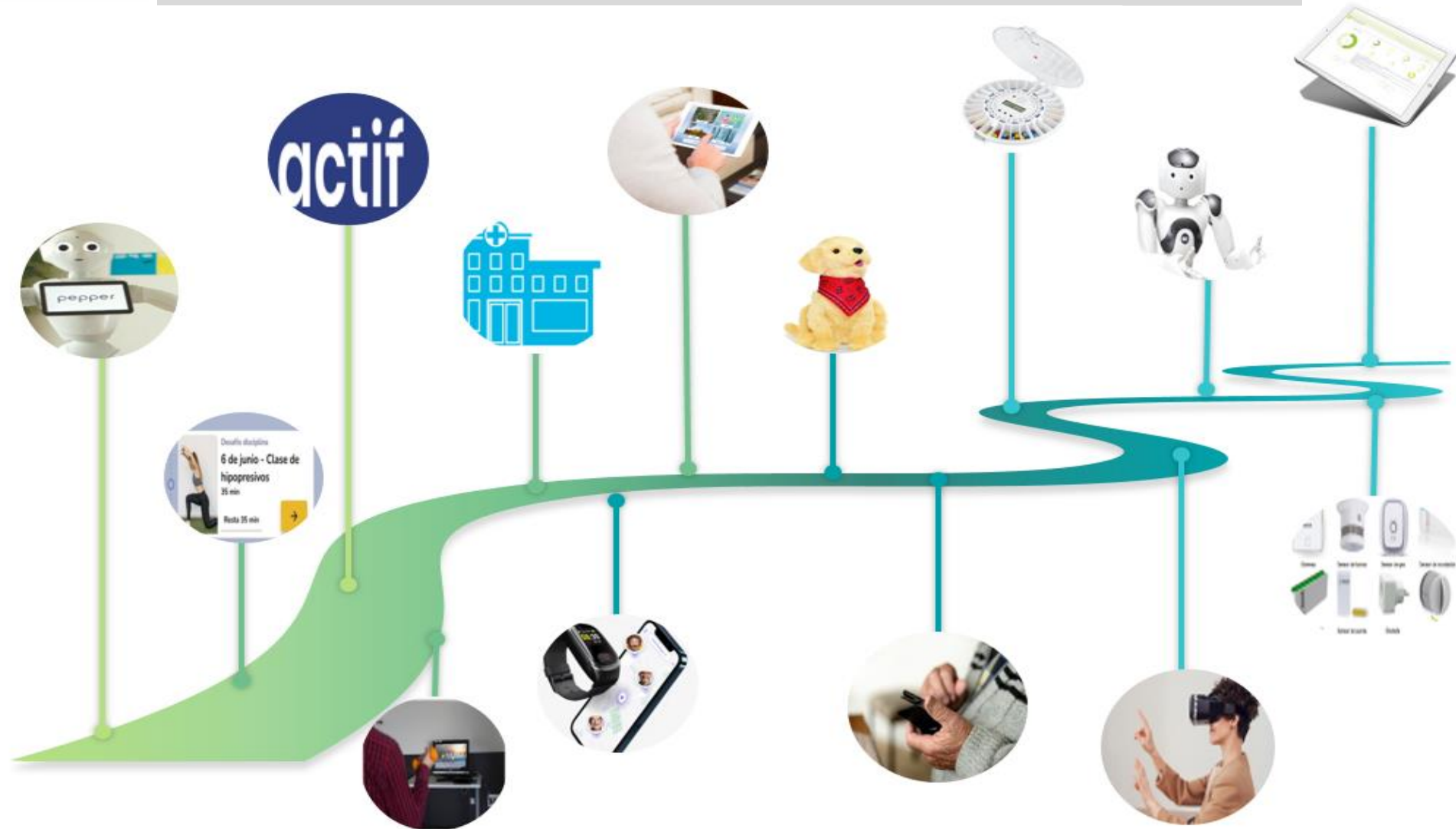


Más de 35 Proyectos de Investigación y/o innovación

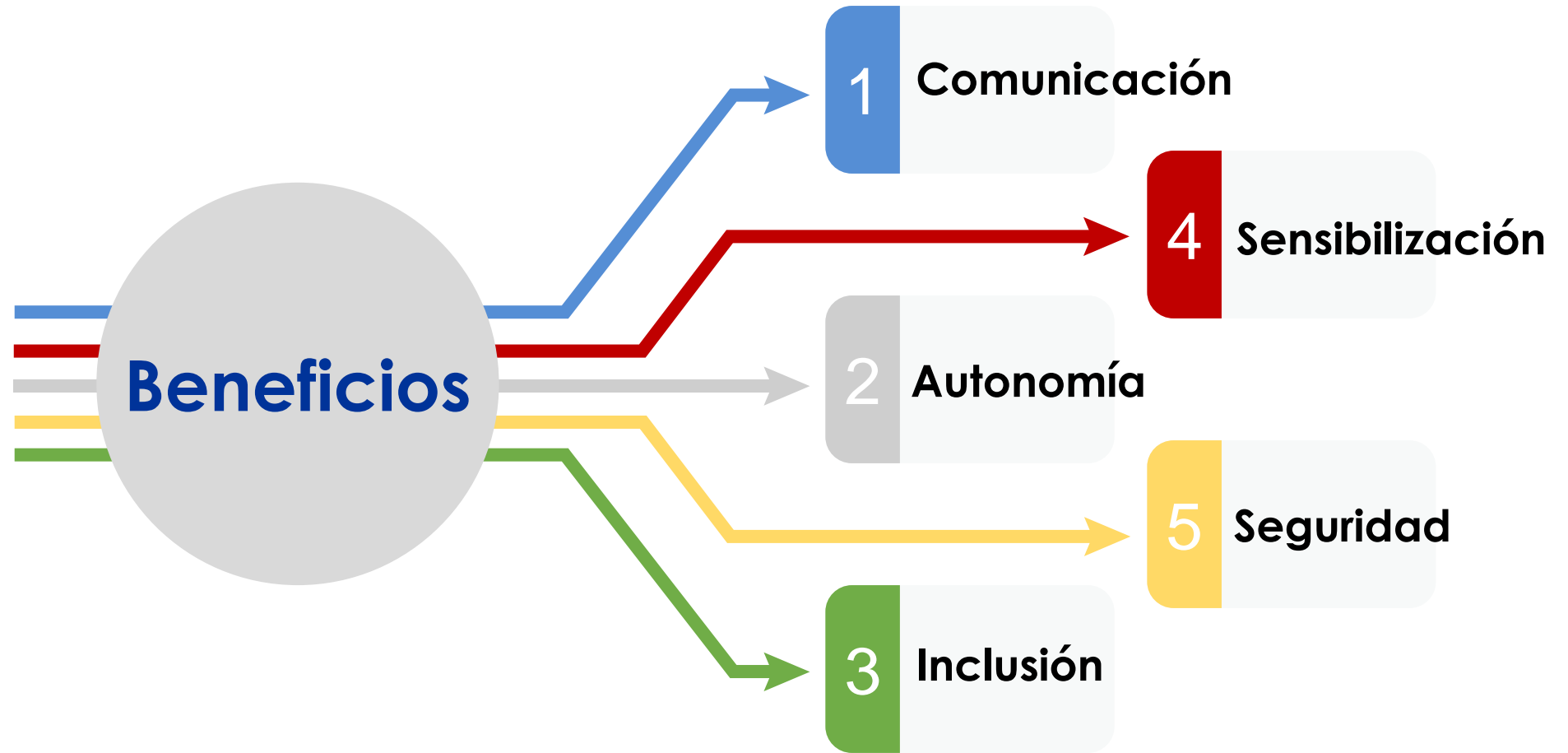


Pilotajes

Más de 3.400 personas implicadas



Beneficios



Incertidumbre



Barreras

Adquisición de tecnologías



Brecha digital



Apoyo y control del uso / técnico



1. RECOGIDA DE INFORMACIÓN DE LOS CONTEXTOS / USUARIO

- Recogida de información de forma individualizada de los posibles beneficiarios de las tecnologías.
- Detección de necesidades.

2. PRESENTACIÓN DE LA TECNOLOGIA

- De forma individualizada.
- De forma grupal.

3. DEPLIEGUE TECNOLÓGICO

- Instalación de la tecnología y configuración.

4. PROCESO DE FORMACIÓN Y FAMILIARIZACIÓN

- Formación de los profesionales involucrados.
- Formación de los usuarios.

5. PROCESO DE ADAPTACIÓN

- Adaptación de la atención.
- Involucrar a todos los sistemas / actores implicados.



Tecnologías-Showroom



Caso 1: María



Edad: +65 años

ESTRATEGIA DE MITIGACIÓN:

Hacer énfasis en la formación de las personas que van a ayudar a los usuarios a utilizar la tecnología.

Desarrollo

La tecnología...
María...
ocasion...
decid...
La au...
las ins...
carga de...
familiarización con la tecnología dejaron de utilizarlo.

Tener en cuenta en el seguimiento, no solo la relación del usuario con la tecnología, también la relación de los profesionales con ésta.

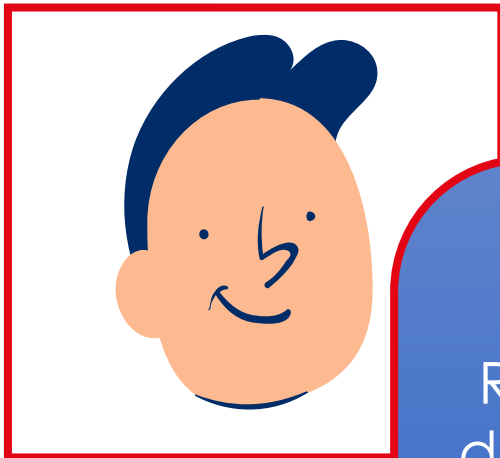
Finalmente, María hizo un buen uso de la tecnología.

dicación

o en
o se

ionó
a la
su poca

Caso 2: Juan



Edad: +65 años

Desarrollo de

El pastillero para cubrir por la familia. Nos encontramos tecnología al mismo tiempo, se han ido superando y la tecnología.

ESTRATEGIA DE MITIGACIÓN:

Realizamos el proceso de implementación de una forma paulatina, dando tiempo a la persona para adaptarse a su nueva rutina con la tecnología.

Decidimos focalizarnos en la tecnología de teleasistencia.

edicación

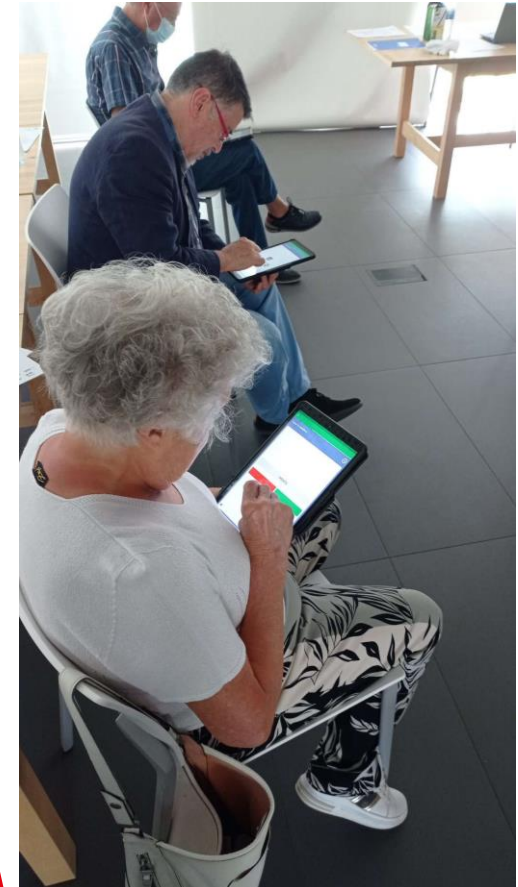
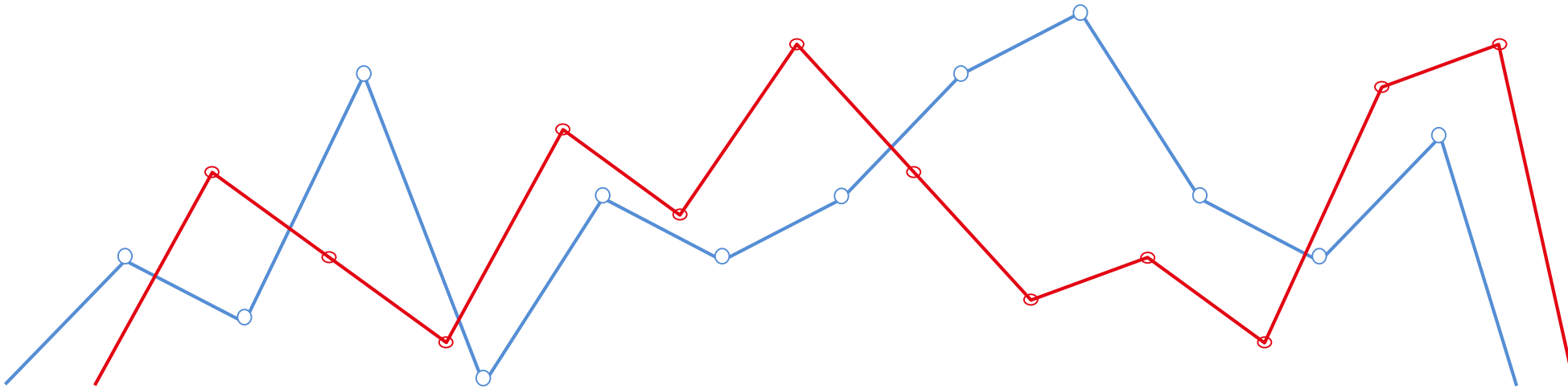
encia
ales y

una

tecnología.

Conclusiones

- Necesidad de crear un protocolo de implementación de tecnologías.
- Necesidad de la implicación de todos los actores.
- Necesidad de flexibilidad en el protocolo.
- Necesidad de crear estrategia de mitigación.



¡MUCHAS GRACIAS! OBRIGADO!



Interreg
España - Portugal

Fundo Europeo de Desenvolupamento Regional
Fundo Europeu do Desenvolvimento Regional



Raquel Losada:
rld@intras.es

M^a José Hernández:
mhe@intras.es

Sofía Ballesteros:
sofiabr@intras.es



Fundo Europeo de Desenvolupamento Regional
Fundo Europeu do Desenvolvimento Regional

