

Tempotest

Material, Instandhaltung & Aufbewahrung



Material

- Teflonbehandelte schmutzabweisende Acrylfaser (solution-dyed)
- UV-beständig

Instandhaltung

Flecken von Speisen und Getränken sollten sofort mit lauwarmem Wasser und Seife ausgewaschen und Auflagen sollten anschließend senkrecht zum Trocknen aufgestellt werden.

Für eine gründlichere Reinigung sind alle abnehmbaren Bezüge bei 30°C maschinenwaschbar. Vor dem erneuten Aufziehen muss der Bezug vollständig trocken sein.

Dralon erfordert Handwäsche bei 30°C. Der Bezug darf nicht abgenommen werden. Die Auflage muss anschließend in aufrechter Position trocknen.

Entfernen von Hartnäckigen Verschmutzungen

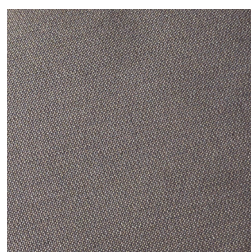
Bei besonders hartnäckigen oder eingetrockneten Verschmutzungen empfiehlt sich eine gründliche Reinigung mit einem bewährten Fleckenentferner wie zum Beispiel Vanish (Vanish Oxi Action).

Aufbewahrung

Die Auflagen ohne QuickDryFoam® vertragen KEIN Wasser. Für die Aufbewahrung haben wir folgende Empfehlungen:

- 1) Am besten ist es, die Auflagen in einem Innenraum aufzubewahren.
- 2) Alternativ können sie in einer wasserdichten, belüfteten Auflagentruhe auf einer überdachten Terrasse oder unter einem Carport überwintern, wo sie vor Wind und Wetter geschützt sind, gleichzeitig aber belüftet werden.

Varianten



Taupe (Y36)

Bei weiteren Fragen wenden Sie sich bitte an unseren Kundendienst unter info@cane-line.com.