

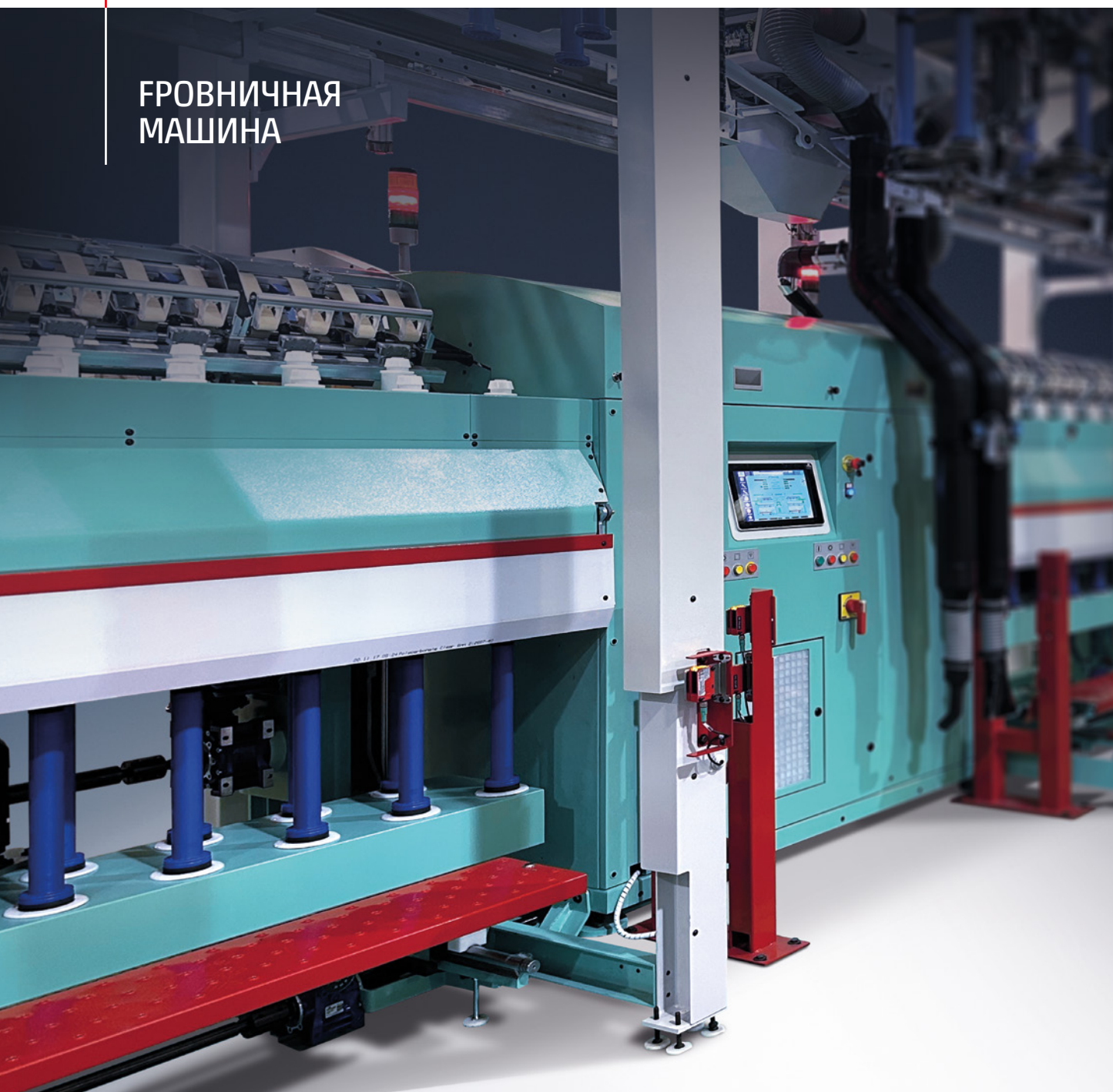
OVERVIEW



Textile Engineering

GALILEO FTM 320

ГРОВНИЧНАЯ
МАШИНА



FTM320 РОВНИЧНАЯ МАШИНА

Производительность, экономичность
и универсальность

КЛЮЧЕВЫЕ МОМЕНТЫ

- ПЕРЕДОВАЯ ТЕХНОЛОГИЯ
- ПОВЫШЕНИЕ ЭФФЕКТИВНОСТИ РАБОТЫ
- ОПТИМИЗАЦИЯ ЗАГРУЗКИ И ВЫДАЮЩАЯСЯ ПРОИЗВОДИТЕЛЬНОСТЬ
- СНИЖЕНИЕ ИНВЕСТИЦИОННЫХ И ЭКСПЛУАТАЦИОННЫХ ЗАТРАТ
- БЫСТРАЯ ОКУПАЕМОСТЬ ИНВЕСТИЦИЙ
- ВЫСОКОКАЧЕСТВЕННАЯ РОВНИЦА



С FTM320 компания Marzoli не только предлагает продукт отличного качества, эффективности и выдающейся производительности, но и стремится к инновациям в концепции прядильного производства (ровничная машина, система транспортировки бобин и прядильная машина). Фактически, ровничные машины FTM320 основаны на инновационной инженерной концепции полной механической и логической интеграции каждой машины прядильного агрегата. С точки зрения механики, пустующие составы транспортной системы блочного скручивания Marzoli (MTT) перемещаются в револьверный обменник (MRE), расположенный в середине машины FTM320, и загружаются в него полными катушками, после загрузки полными катушками они направляются в каретки(подвески)

любой прядильной машины, установленной на производстве.

Не требуется никаких действий со стороны человека, кроме укладки ровницы на прядильную машину. Это гарантирует полную автоматизацию, отсутствие проблем со съёмом катушек и максимальную гибкость, поскольку составы с пустыми катушками могут входить в любую ровничную машину а полные катушки с ровницей отправляются на любую прядильную.

Электронная вытяжка, установленная на FTM320, позволяет легко настраивать машину без каких-либо механических модификаций: это еще больше повышает универсальность ровничных машин FTM320, которые, следовательно, представляют собой идеальное решение для прядильных фабрик.

FTM320 это ровничная машина с головной секцией расположенной в середине машины, независимыми двухсторонними модулями, которые работают одновременно.

Единый револьверный обменник (MRE) со встроенным очистителем катушек, который заменяет и очищает 2 катушки за раз. Единый револьверный обменник для обеих сторон, соединенный с инновационной запатентованной схемой поездов в шпулярнике, позволяет получить оптимизированную транспортную схему и более легкое обслуживание. Он специально разработан для возведения одного ОНТС (подвижный пухообдуватель) для обеих сторон, что позволяет получить снижение расходов на очистку и обслуживание. Головная секция с НМИ(экран управления), MRE(обменник катушек) и парковкой ОНТС все размещены посередине, что обеспечивает легкий обзор всей машины и гарантирует простое управление. Этот уникальный дизайн позволяет сократить длину машины. Сокращение времени простоя машины до одного из двух модулей влечет за собой повышение эффективности работы. Таким образом, ровничная машина с 256/288 или 320 веретенами имеет такую же рабочую эффективность, как и ровничные машины с 128/144 или 160 веретенами.



ФУНКЦИИ

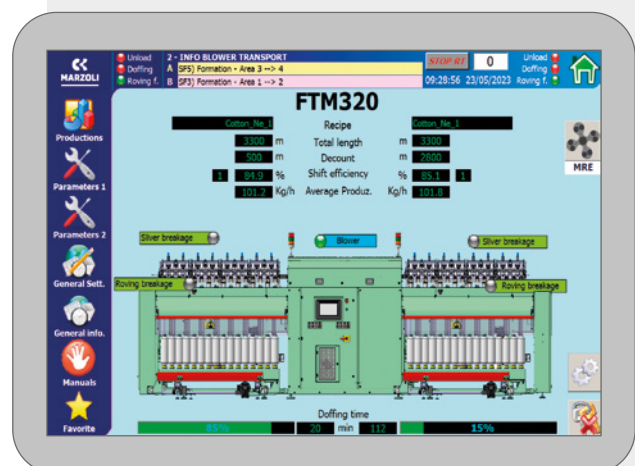
• НЕЗАВИСИМЫЙ
• ДВУХСТОРОННИЙ
• ОБМЕННИК

• ДВОЙНОЙ ОБМЕННИК
• ПОСЕРЕДИНЕ

• ОДИН ПУТЬ

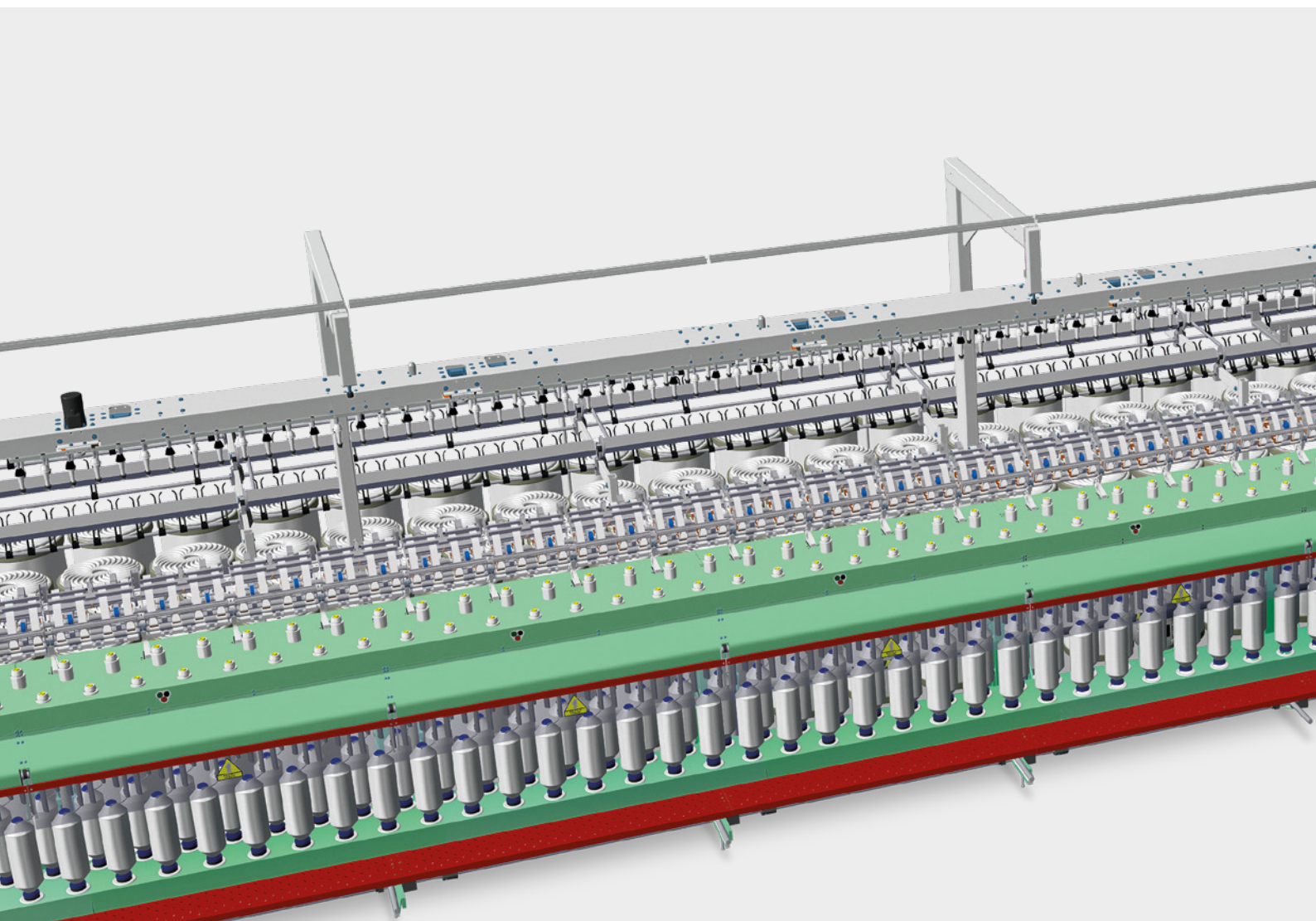
УДОБНЫЙ ИНТЕРФЕЙС

Ровничные машины FTM320 управляются современным микропроцессором ПК: все производственные данные и рабочие параметры контролируются и сохраняются в течение производственного цикла. Многоязычный сенсорный экран удобен для пользователя и обеспечивает простоту использования с понятными схемами, подробными страницами мониторинга и пошаговыми процедурами устранения неполадок.

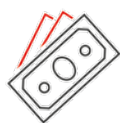


РОВНИЧНАЯ МАШИНА FTM 320

Самая длинная машина. Новинка в своем роде



Эксплуатационные
расходы:



-10%

Экономия
энергии:



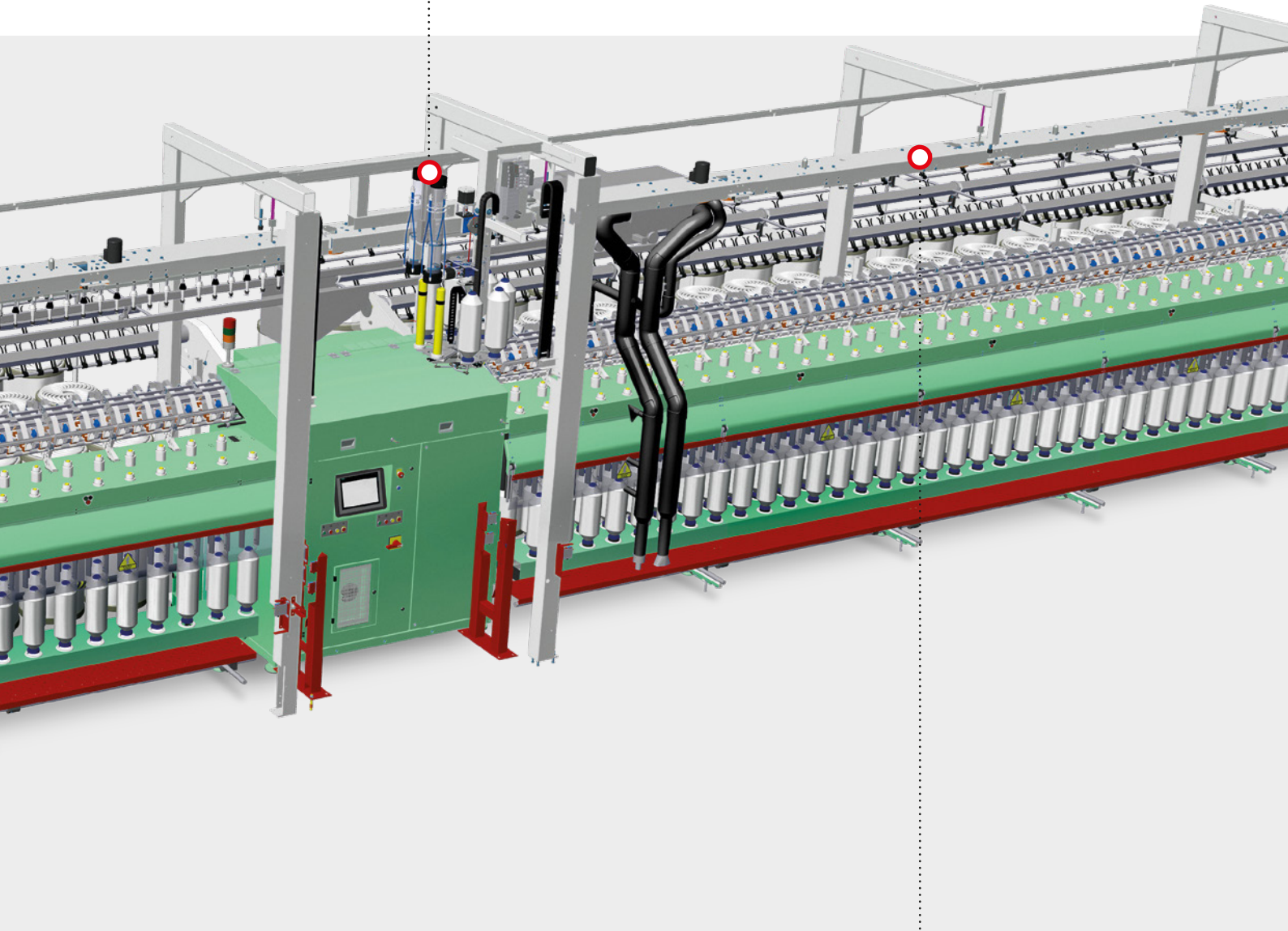
6,5%

Площадь
производства:



+5%

- 1 накладному очистителю для обеих сторон



Эффективность:



+5%

Время замены
и очистки:



-29%

- Инновационное снятие: независимое и синхронизированное по

MARZOLI РЕВОЛЬВЕРНЫЙ ОБМЕННИК (MRE)

Marzoli MRE (патент Marzoli) представляет собой новое решение для повышения эффективности и гибкости при замене и очистке пустых катушек с полными катушками на автоматизированных транспортных системах. С помощью Marzoli MRE две полные катушки снимаются с рельса съемника ровничной машины или с линии подвесок, идущей от ровничной машины. В то же время две неочищенные катушки, идущие от прядильных машин, снимаются с транспортной рельсы(подвесок). После вращения, на промежуточном этапе, неочищенные катушки очищаются 2мя встроенными ИВС. Тем временем Marzoli MRE помещает пустые катушки на рельс/подвески съемника для отправки на ровничную машину, а полные катушки на транспортную рельсу для подачи на кольцепрядильные машины. Благодаря параллельной очистке Marzoli MRE значительно сокращает время, затрачиваемое на замену и очистку катушек. Процесс можно выполнить в два раза быстрее, чем с помощью отдельных обменников, аспект, который может обеспечить более высокие показатели эффективности на длинных ровничных машинах и/или при производстве грубых номеров пряжи.

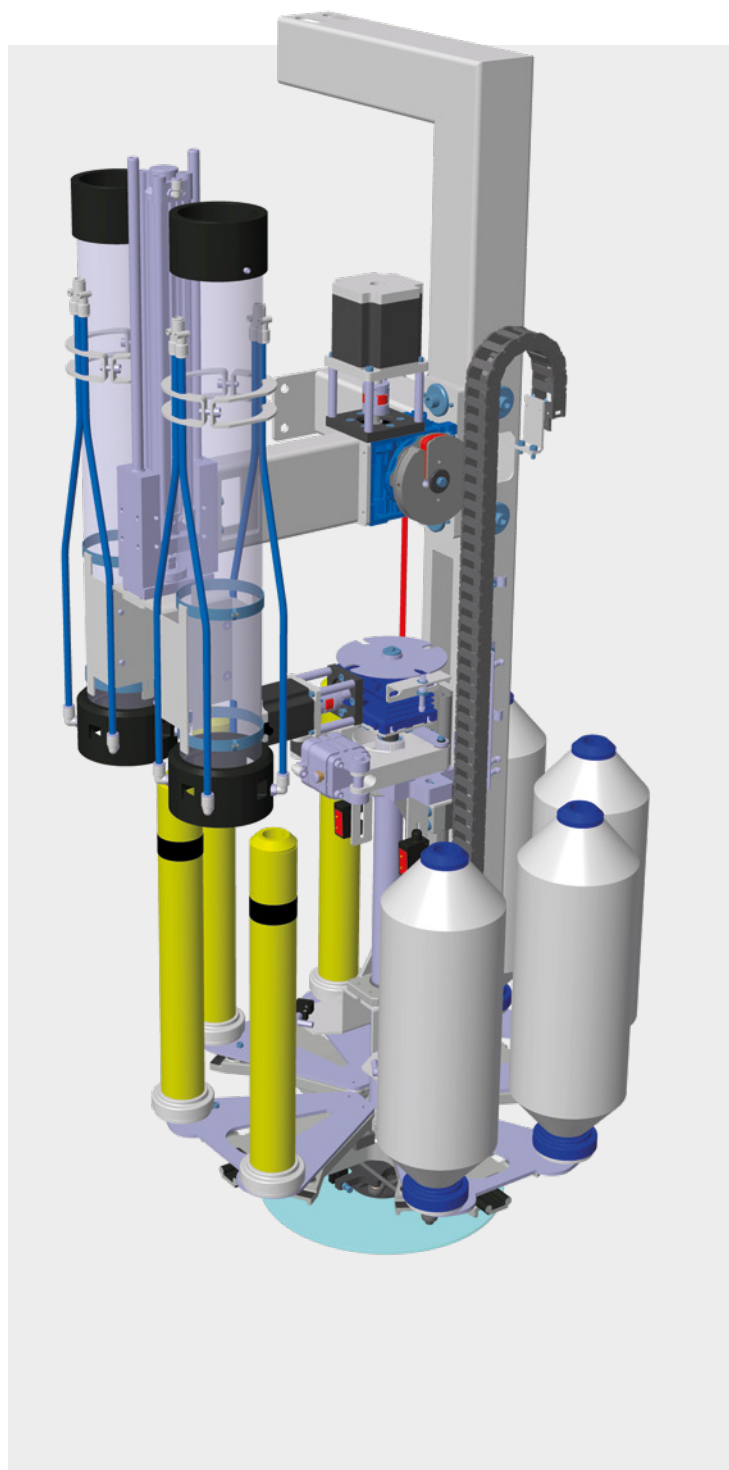
Marzoli MRE может устанавливаться на ровничные машины любого диаметра - 110 мм или 130 мм - и производить съём катушек с транспортными системами любого производителя и любого калибра.

Marzoli MRE обладает следующими преимуществами:

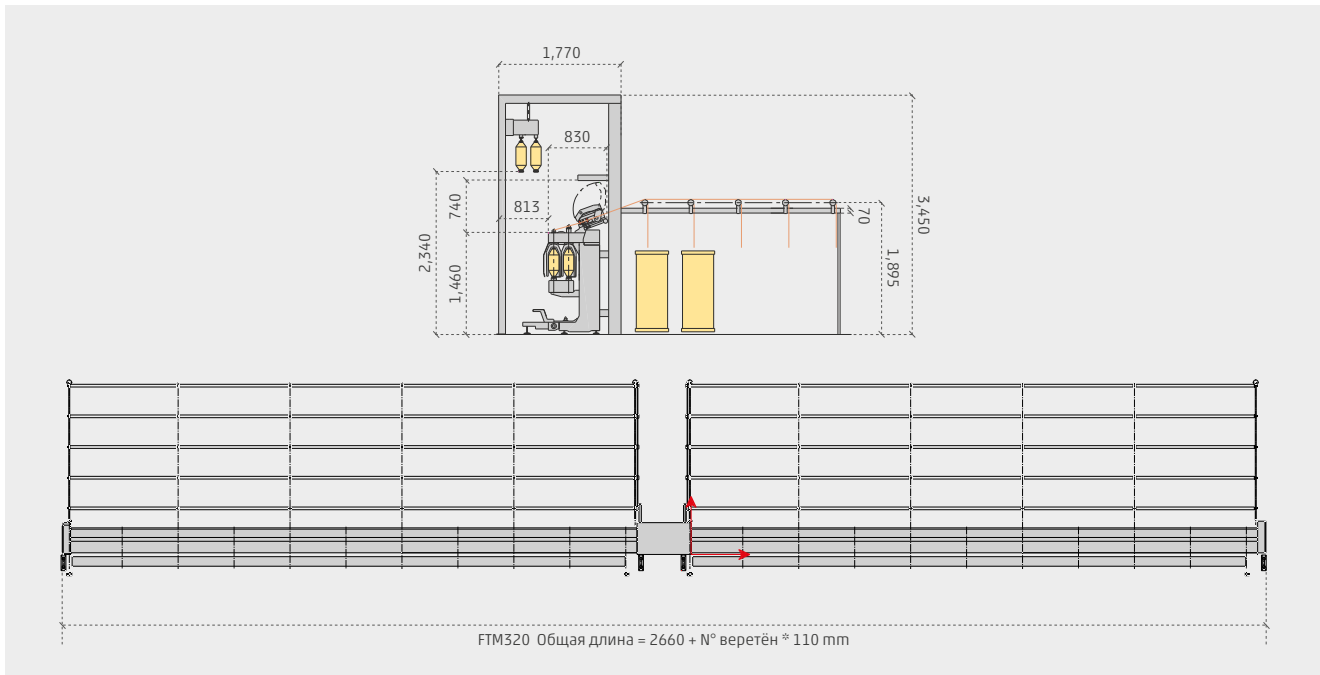
- Высокая эффективность и простота в обращении (очистка и замена 360 бобин в час).
- Более высокая производительность на длинных ровничных машинах и/или при производстве грубых номеров ровницы.
- Экономия занимаемого пространства на производстве.
- Может устанавливаться как на переднюю, так и на заднюю часть машины для упрощения конструкции транспортной направляющей и всасывающего канала ИВС.
- Полная автоматизация.
- Доступно на моделях Marzoli FT60 и FTM320 или в виде автономной системы.
- Калибр можно менять во время замены.

КЛЮЧЕВЫЕ МОМЕНТЫ

- ОДНОВРЕМЕННАЯ ОЧИСТКА И ЗАМЕНА 2 БОБИН
- 360 БОБИН В ЧАС (В 2 РАЗА БЫСТРЕЕ, ЧЕМ ПРИ ЗАМЕНЕ ОДНОЙ КАТУШКИ)
- МОЖЕТ УСТАНАВЛИВАТЬСЯ НА РОВНИЧНЫЕ МАШИНЫ КАЛИБРОМ В 110 ММ ИЛИ 130 ММ, А ТАКЖЕ КАК САМОСТОЯТЕЛЬНОЕ УСТРОЙСТВО
- ДОСТУПНО ДЛЯ ТРАНСПОРТНЫХ СИСТЕМ С ЛЮБЫМ ИЗ ОСНОВНЫХ КАЛИБРОВ ДОСТУПНЫЕ РАЗМЕРЫ



ТЕХНИЧЕСКИЕ ХАРАКТЕРИСТИКИ



Ровничная Машина FTM 320 - Скорость

Скорость рогулек	(механическая) до 1,500 об/мин
Скорость выпуска	до 50ти м/мин

Ровничная Машина FTM 320 - Мощность двигателя

	ПОЛУАВТОМАТИЧЕСКИЙ АВТОСЪЁМ		АВТОМАТИЧЕСКИЙ СЪЁМ	
	Механическая вытяжка	Электронная вытяжка	Механическая вытяжка	Электронная вытяжка
Двигатель цилиндров	2x4 kW	2x5.5 Kw	2x4 Kw	2x5.5 Kw
Двигатель планки веретён	2x3.77 kW	2x3.77 Kw	2x3.77 Kw	2x3.77 Kw
Двигатель выдвигения планки веретён	//	//	2x0.37 Kw	2x0.37 Kw
Приводной двигатель съёмной рамы	//	//	2x1.5 Kw	2x1.5 Kw
Двигатель состава (транспортн)	//	//	4x0,06 Kw	4x0,06 Kw
Веретёна			3 Kw every 32	
Рогульки			1.8 Kw every 32	
С приводным двигателем отсоса			+ 4 Kw	
MRE			2x0.016 Kw	

Ровничная Машина FTM 320 - Технологические данные

Материал	Хлопок, искусственные и смесовые волокна, длиной до 60 мм
Диапазон номера ровницы	Крут/дюйм 0.30 - 3.55 Крут/метр 12 - 140
Диапазон крутки ровницы	Tw/" 0.30 - 3.55 T/M 12 - 140
Вытяжка	4 - 20

Ровничная Машина FTM 320 - Технологические данные

Межверетённое расстояние	110 мм
Кол-во веретён в одной секции	16
Макс. Кол-во веретён	128/144/160
Размер ровн. катушки	6"
Съёмник	по

Диаметр тазов (в дюймах)	Кол-во рядов питательных валов	Колво рядов тазов	L1 (мм)
20"	4	5	4,670
	5		
	6		
24"	4	6	5,820
	5		
	6		



Textile Engineering

A Camozzi Group Company

[marzoli.com](https://www.marzoli.com)

Contacts

Marzoli Machines Textile S.r.l.
Via Sant'Alberto, 10
25036 Palazzolo sull'Oglio (BS)
Italy
Tel. +39 030 73091
sales@marzoli.it

