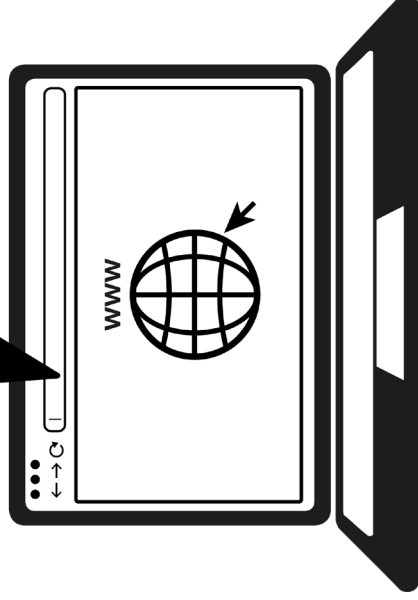


SSL UC1

Solid State Logic

O X F O R D • E N G L A N D

<https://www.solidstatellogic.com/get-started>



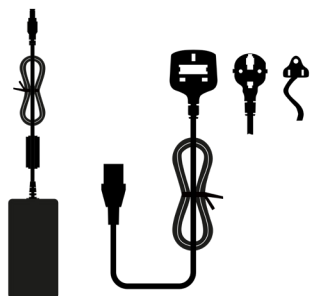
Informations
importantes
à l'intérieur

Enregistrez-vous dès aujourd'hui

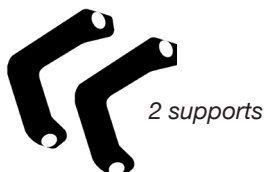
Enregistrez votre UC1 SSL pour bénéficier de la meilleure expérience possible et avoir accès à tous les logiciels supplémentaires qui l'accompagnent. Rendez-vous sur solidstatelogic.com/get-started et suivez les instructions affichées à l'écran. Pour procéder à l'enregistrement, vous aurez besoin du numéro de série de votre UC1. Vous le trouverez sous la base de l'appareil.

XX-XXXXXX-XXXXXXXXXXXX
SERIAL NUMBER

Déballage



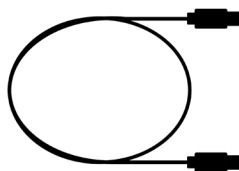
Alimentation électrique
5 A, 12 volts
et câble IEC



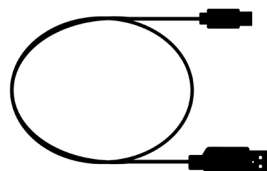
2 supports



1 clé hexagonale
4 vis



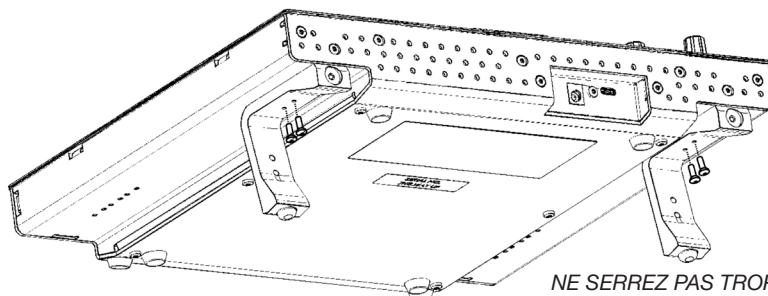
Câble USB C à C de 1,5 m



Câble USB C à A de 1,5 m

Fixation des supports (facultatif)

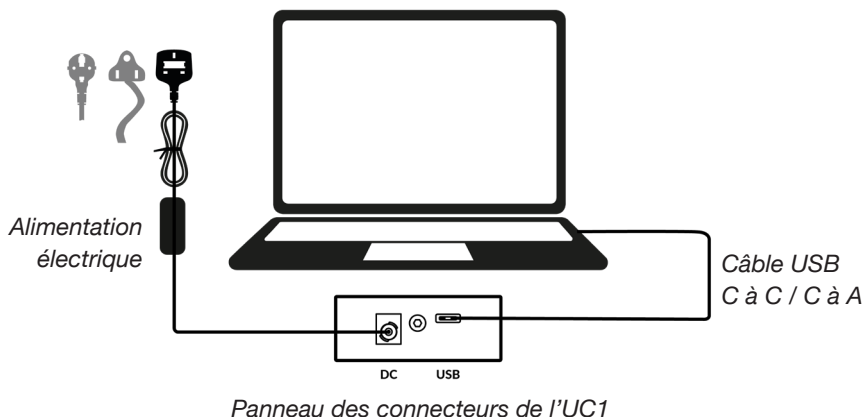
L'UC1 peut être utilisé avec ou sans les supports à visser fournis. Les trous au sommet de la base permettent différents angles d'élévation. Vous pouvez également inverser les supports pour obtenir encore plus de choix d'angles.



NE SERREZ PAS TROP LES VIS !
Consultez le mode d'emploi

Connexion de votre matériel UC1

1. Branchez l'alimentation électrique fournie à la prise **DC** située sur le panneau des connecteurs.
2. Branchez l'un des câbles USB fournis de votre ordinateur à la prise **USB**.



Installation du logiciel

SSL 360°

Pour fonctionner, l'UC1 nécessite l'installation du logiciel SSL 360° sur votre ordinateur.



SSL 360°

<https://www.solidstatellogic.com/support/downloads>

Le logiciel SSL 360° vous permet de visualiser et de contrôler tous vos plug-ins SSL Native Channel Strip 2 et Bus Compressor 2 en un seul endroit, comme si vous travailliez sur une table de mixage SSL virtuelle !

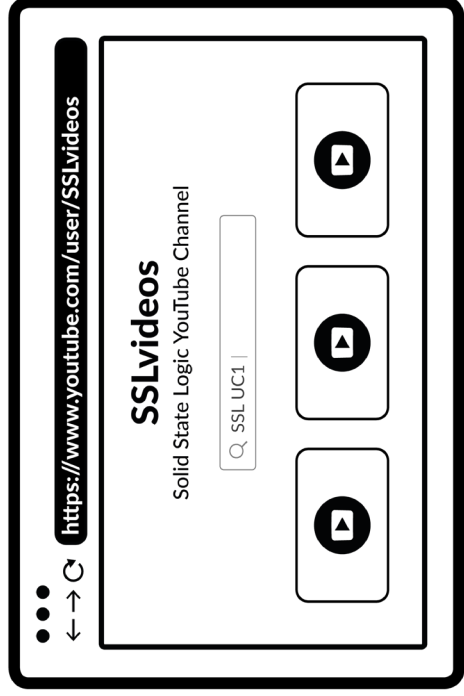
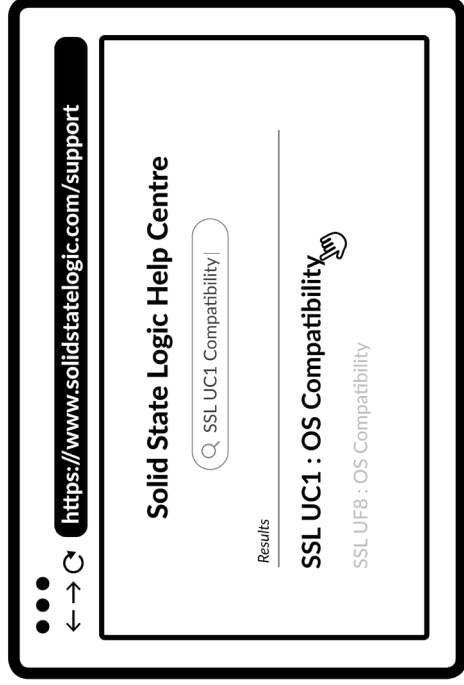


Installation et autorisation des plug-ins SSL Native

Téléchargez et installez les plug-ins SSL Native **Channel Strip 2** et **Bus Compressor 2** sur le site Web de SSL (disponibles dans les formats AAX Native, AU et VST3).

Vous devez enregistrer votre UC1 dans votre compte SSL pour obtenir vos licences de plug-ins :

account.solidstatellogic.com/login/signup



Compatibilité, dépannage et FAQ

Consultez le centre d'aide Solid State Logic pour vérifier la compatibilité avec votre système et trouver des réponses à vos questions. [solidstatelogic.com/support](https://www.solidstatelogic.com/support)

Tutoriels sur YouTube

Pour en savoir plus sur l'utilisation de votre équipement SSL, consultez les tutoriels sur la chaîne YouTube de SSL. [youtube.com/user/SSLvideos](https://www.youtube.com/user/SSLvideos)

Merci

N'oubliez pas de vous enregistrer pour bénéficier de la meilleure expérience possible.

[solidstatelogic.com/get-started](https://www.solidstatelogic.com/get-started)



82BYGH01