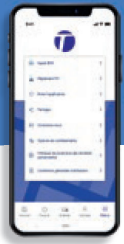
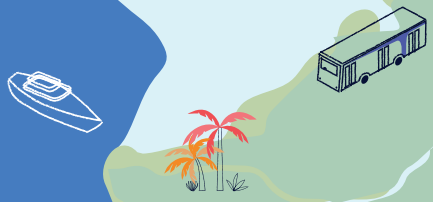




Plan & infos

UN 2026 ÉTÉ EN BUS AU PRADET



L'application Mistral vous accompagne dans votre transport du quotidien

- Achat de vos titres de transport
- Consultation des horaires en temps réel
- Recherche d'itinéraires, de lignes, d'arrêts et de points d'intérêts
- Infos trafic
- Un compte unique pour le site du réseau Mistral et l'application mobile



Téléchargez l'appli **réseau Mistral** ou **Connectez-vous** sur le site **reseau mistral.com**

Accueil commercial :

- GARE ROUTIÈRE (RDC)**
Bd de Tessé à Toulon
- STATION MARITIME**
Quai Cronstadt à Toulon
- MAISON DE LA MOBILITÉ**
34 rue d'Alger à Toulon
- AGENCE HYÈRES**
Rotonde du Park Hôtel
Av. de Belgique à Hyères
- AGENCE LA SEYNE S/MER**
12, quai Saturnin Fabre
à La Seyne

Un numéro à votre service :
04 94 03 87 03
Voir horaires sur reseau mistral.com



Légende

- LIGNE 91**
- AB91 Service APPEL BUS Pradet
- plage
- gare
- musée de la Mine de Cap Garonne

L'appel bus 91 est en correspondance à l'arrêt le plus proche « Gabriel Péri » avec les lignes :

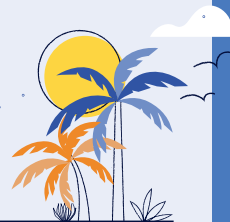
- Ligne 23** à destination de Hyères (Espace 3000) et de Toulon Gare
Un bus toutes les **40 min**
- Ligne 39** vers Toulon Gare Routière, vers Carqueiranne et Hyères Centre
Un bus toutes les **30 min**
- Ligne 92** vers La Garde centre et vers Carqueiranne
Un bus toutes les **1h10**

UN ÉTÉ EN BUS AU PRADET

Pour toujours + de Mobilité!

Le réseau Mistral sous l'égide de la Métropole Toulon Provence Méditerranée et la commune du Pradet vous propose son offre estivale pour une desserte touristique toujours plus adaptée au besoin de mobilité. Sur le sud du Pradet, l'Appel Bus AB91 assure la desserte de la Mine de Cap Garonne.

Utiliser les transports en commun pour une **mobilité plus verte**, c'est préserver l'environnement pour des vacances et des balades éco-responsables.



Vos lignes se mettent à l'heure de l'été

Horaires d'été du 6 juillet au 30 août inclus

LIGNE 91

Elle assure la liaison entre Planquette (La Garde), la Gare de la Garde, le centre-ville du Pradet, le port, les plages de la Garonne et des Oursinières. La ligne adapte ses horaires avec l'Appel Bus AB91 et la ligne 92 pour une mobilité facilitée.

Fonctionnement

- Lundi > samedi 6h40 à 19h55 avec un bus toutes les 1h10
- Dimanche 2 allers-retours/jour 10h à 17h45.



APPEL BUS AB91

L'appel bus permet une desserte de proximité, adaptée aux besoins de déplacement en période d'été sur le Pradet Sud, fortement fréquenté par les touristes. Ce service à la demande fonctionne du lundi au dimanche 8h45 à 19h00 y compris les jours fériés.

FACILE!

Venez visiter la mine du cap Garonne avec l'AB91. Le mini bus vous dépose à l'arrêt «Cap Garonne N°14» à seulement 3 minutes à pied de l'entrée de la mine.



COMMENT ÇA FONCTIONNE ?

SUR RESERVATION jusqu'à 1h avant votre déplacement :

Le service assuré par un minibus, en attente à l'arrêt «MANGOT». Il se déplace à la demande et uniquement sur RESERVATION :

- à l'heure qui vous convient
- depuis l'arrêt de départ vers l'arrêt de destination de votre choix sur le secteur desservi et par le trajet le + direct.

Il assure la desserte de 14 arrêts dont les 9 arrêts de la ligne 91 sur la partie sud de la commune : Cézanne, Bellevue, Bell'Estello, Traversier, Garonne, Collet Redon, Colle Noire, Danio et Oursinières et les 4 arrêts sur le Chemin des Pins « Av. des Pins », « Collet du Pastre », « Collet du Pastre 1 », « Collet du Pastre 2 ».

Vous pouvez aussi vous déplacer depuis l'arrêt « MANGOT » sans réservation vers 1 arrêt du secteur. Attention, vous ne serez pas prioritaires par rapport aux personnes qui auront réservé.

COMMENT RÉSERVER ?

- Directement sur reseau.mistral.com ou sur l'appli réseau Mistral
- En appelant le 04 94 03 87 03 (du lundi au vendredi de 7h30 à 18h00)
- Au plus tard 1H avant votre déplacement (vous pouvez aussi planifier plusieurs réservations)

L'Appel Bus AB91 est en correspondance à l'arrêt le plus proche « Gabriel Péri » avec les lignes :

- 23 à destination de Hyères (Espace 3000) et de Toulon Gare. Un bus toutes les 40'
- 39 vers Toulon Gare Routière, vers Carqueiranne et Hyères Centre. Un bus toutes les 30'
- 92 vers La Garde centre et vers Carqueiranne. Un bus toutes les 1h10

+ d'info consulter la fiche horaire AB91

LES NOCTURNES

TOUJOURS + SIMPLE, MÊME DE NUIT!

Avec la ligne 39 reliant Hyères à Toulon par Carqueiranne et Le Pradet. Mais aussi les lignes 1 2 3 18 70 18M E65 prolongées les jeudis, vendredis et samedis jusqu'à 1h du mat' et toujours la possibilité, à partir de 22h, de descendre entre 2 arrêts.

POUR UNE MOBILITÉ PLUS VERTE PENDANT L'ÉTÉ!



Pendant mes vacances, je suis éco-responsable, j'agis pour l'environnement :

- Je préserve la faune et la flore lors de mes balades



- Je respecte les consignes dans les espaces naturels, notamment pour prévenir les risques incendie

- Je jette mes déchets dans les poubelles dédiées



- Et bien entendu, j'utilise les lignes du réseau Mistral pour une mobilité plus verte et plus respectueuse!

LES TARIFS

Tous les titres de transport réseau Mistral sont utilisables sur ces lignes.



+ SIMPLE!

Retrouvez-les sur l'appli réseau Mistral (dans le menu « M-Tickets ») ou en accueil commercial ou en point de vente relais

PRENEZ DE LA HAUTEUR!



Offre 1 jour Téléphérique :

Bus + Téléphérique 10€

Plus d'info >

