



RD TPM - R.C.S TOULON N°949 156 400 - NE PAS JETER SUR LA VOIE PUBLIQUE

Accueil commercial _____

Gare routière (rez-de-chaussée)
Bd de Tessé à Toulon

Station Maritime
Quai Cronstadt à Toulon

Agence La Seyne
12 quai Saturnin Fabre à La Seyne-sur-Mer

Accueil Hyères
Ronde du Park Hôtel (Office Tourisme)
Av de Belgique à Hyères-Les-Palmiers

Maison de la Mobilité
34 rue d'Alger à Toulon

Un numéro à votre service
04 94 03 87 03

 Toute l'information et les horaires en temps réel

reseaumistral.com
f @ t

ÉTÉ du lun 6 juillet au dim 30 août 2026



AB51

Secteurs
Orovida - Chemin de l'Uba

HORAIRES

Édition juillet 2026

AB51 Secteurs > Orovida - Ch. de l'Uba

FONCTIONNEMENT (hors dimanche et jour férié)

Le minibus en attente au point de correspondance « Pt Dardennes » assure la desserte des 10 arrêts du secteur (6 situés sur le secteur OROVIDA, 3 situés sur le Chemin de l'UBA et 1 à la Ripelle)

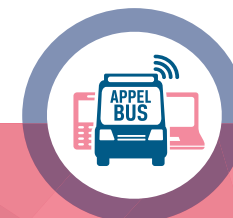
- > à la demande et **sur réservation**
- > du lundi au samedi de **6h30 à 19h00**. Dernier départ de « Pt Dardennes » à 18h45 si présence client.



J'ai RÉSERVÉ :

- > Je me présente à l'arrêt **5 minutes** avant l'heure de ma réservation
- > J'appelle **impérativement** pour toute annulation de réservation.

Merci !



RÉSERVATION

Pour emprunter le minibus à la demande, je dois réserver, au moins 1 heure avant mon déplacement.

Je peux également planifier un calendrier de réservation (même pour des arrêts, des jours et des horaires différents) ...

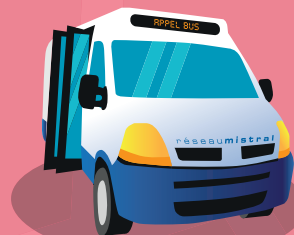


Je réserve mon minibus directement sur **INTERNET** reseaumistral.com, c'est simple comme un appel bus !

OU



En appelant le **04 94 03 87 03** du lundi au vendredi de 7h30 à 18h.



> Pour emprunter le minibus à la demande, j'ai deux solutions :

- Je me déplace d'une borne vers le point de correspondance : je dois réserver **impérativement** au moins 1 heure avant mon déplacement.
- Je me déplace du point de correspondance vers une borne du secteur : je peux emprunter le minibus sans réservation préalable ; toutefois,

Attention

les personnes ayant réservé étant prioritaires, je serai pris en charge, mais mon temps de trajet pourra être rallongé en fonction des réservations planifiées