



SALÓ DE  
L'ENSENYAMENT



Fira Barcelona

SIGUES

QUE

VOLS

EL  
SER



10 - 14  
MARÇ 2027  
RECINTE DE MONTJUÏC



Generalitat  
de Catalunya

## La millor plataforma presencial d'informació i orientació educativa i professional per als joves

El Saló de l'Ensenyament és el Fòrum d'Informació i Orientació Educativa referent a Catalunya dirigit a estudiants, famílies, tutors i professors, per ajudar als joves en el procés de construcció del seu projecte de vida professional.

Facilita tots els recursos necessaris i concentra als agents institucionals clau per afavorir el procés de tria dels estudis. Hi participen universitats, centres de formació professional, d'estudis artístics i esportius, d'idiomes, ESO/batxillerat, estudis complementaris, altres estudis superiors i serveis a l'educació.



## La mejor plataforma presencial de información y orientación educativa y profesional para los jóvenes

El Saló de l'Ensenyament es el Fórum de Información y Orientación Educativa referente en Cataluña dirigido a estudiantes, familias, tutores y profesores, para ayudar a los jóvenes en el proceso de construcción de su proyecto de vida profesional.

Facilita todos los recursos necesarios y concentra a los agentes institucionales claves para favorecer el proceso de elección de los estudios. Participan universidades, centros de formación profesional, estudios artísticos y deportivos, idiomas, ESO/Bachillerato, estudios complementarios, otros estudios superiores y servicios a la educación.

ESCOLES / PROFESSORAT



ALUMNES 3r ESO



ALUMNES 1r i 2n

BATXILLERAT

ALUMNES FP

PARES

### Per què participar-hi?

El Saló atrau més de **109.000 visitants** cada edició. Organitzem l'oferta i adaptem la campanya de promoció d'acord amb els perfils clau.

- Connectem el teu centre a tota la comunitat educativa.
- Visibilitat de l'oferta durant 365 dies.
- Som el saló de referència del Sud d'Europa.
- Intensa campanya de publicitat en mitjans online i offline.

**MÉS DE 100.000 OPORTUNITATS DE MOSTRAR LA TEVA OFERTA EDUCATIVA.**



ALUMNOS FP PADRES

ALUMNOS 1o Y 2o BACHILLERATO

ALUMNOS 3o ESO

ESCUELAS / PROFESORADO

### ¿Por qué participar?

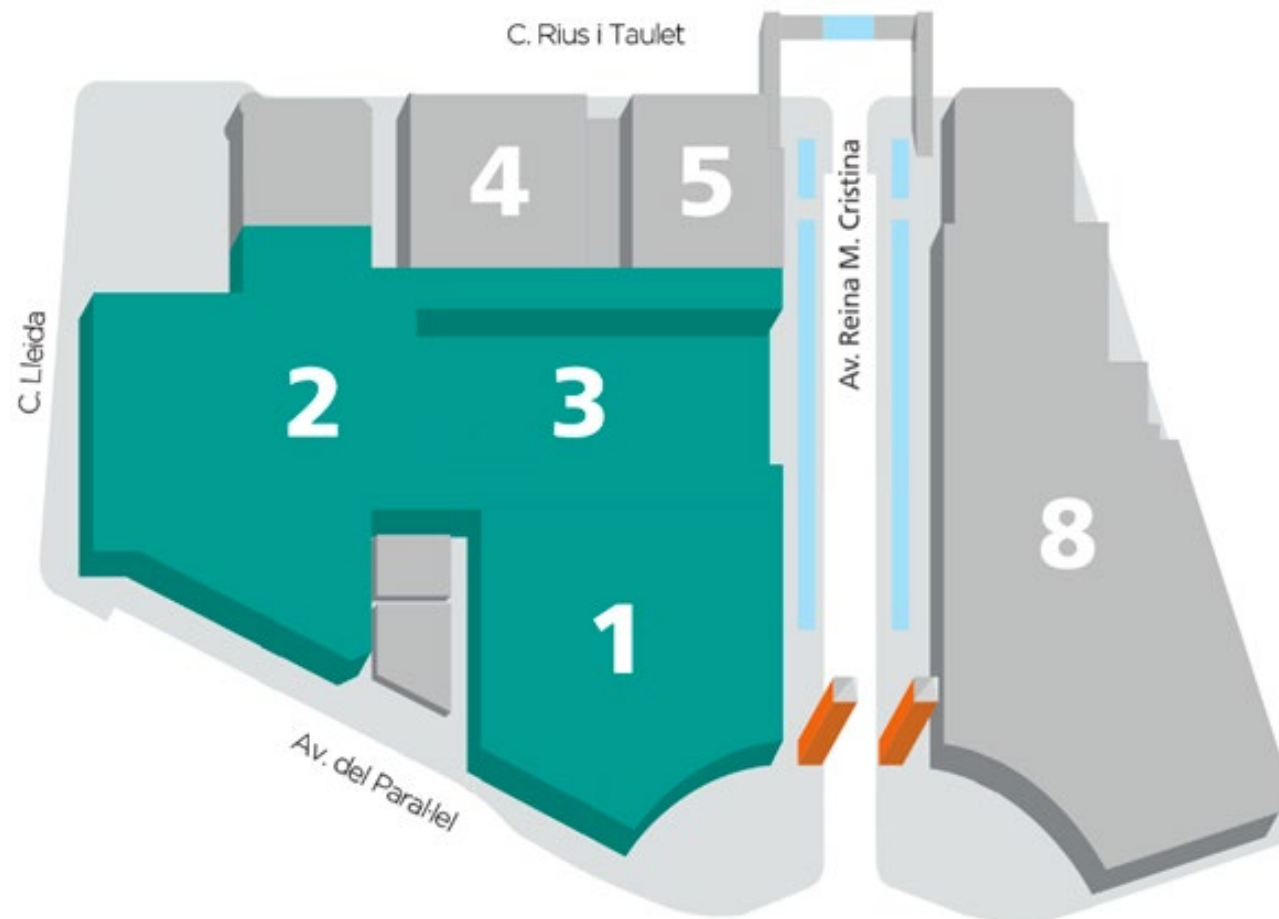
El Salón atrae la visita de más de **109.000 visitantes** cada edición. Organizamos la oferta y adaptamos la campaña de promoción de acuerdo con los perfiles clave.

- Conectamos tu centro con toda la comunidad educativa.
- Visibilidad de la oferta 365 días.
- Somos el Salón de referencia del sur de Europa.
- Intensa campaña de publicidad en medios online y off line.

**MÁS DE 100.000 OPORTUNIDADES DE MOSTRAR TU OFERTA EDUCATIVA.**

## Espai expositiu

## Espacio expositivo



## Dades edició 2026



**+100.000**  
visitants



**+230**  
expositors  
**+97%**  
fidelitat



**12.000**  
m<sup>2</sup> nets

\*  
56% d'estudiants d'ESO  
i 32% d'estudiants de  
Batxillerat.

\*  
D'edats compreses  
entre 15 i 18 anys.

\*  
12.000 professors,  
tutors, directors de  
centres i famílies.

\*  
Més de 40.000 persones han  
rebut orientació.

**Amb tots els recursos i agents claus per  
ajudar-los a decidir el seu futur:**

### ASSESSORAMENT

- \* Estudis universitaris
- \* Estudis postobligatoris no universitaris
  - ESO/Batxillerat
  - Formació Professional
  - E. Artístics
  - E. Esportius

### ORIENTACIÓ

- \* Estudis complementaris (altres estudis superiors)
- \* Idiomes
- \* Serveis a l'educació

### INFORMACIÓ

## Datos edición 2026



**+100.000**  
visitantes



**+230**  
expositores  
**+97%**  
fidelidad



**12.000**  
m<sup>2</sup> netos

\*  
56% de estudiantes de ESO  
y 32% de estudiantes de  
Bachillerato.

\*  
De edades entre  
15 y 18 años.

\*  
12.000 profesores,  
tutores, directores de  
centros y familias.

\*  
Más de 40.000 personas  
han recibido orientación.

**Con todos los recursos y agentes claves  
para ayudarlos a decidir su futuro:**

### ASESORAMIENTO

- \* Estudios universitarios.
- \* Estudios postobligatorios no universitarios
  - ESO/Bachillerato
  - Formación Profesional
  - E. Artísticos
  - E. Deportivos

### ORIENTACIÓN

- \* Estudios complementarios (otros estudios superiores)
- \* Idiomas
- \* Servicios a la educación

### INFORMACIÓN

## Moments claus del calendari 2027

## Momentos clave de calendario 2027

11 GENER / ENERO	22 GENER / ENERO	9 FEBRER / FEBRERO	10-14 MARÇ / MARZO
<ul style="list-style-type: none"> <li>* SORTIDA DE LA VENDA D'ENTRADES</li> <li>* SALIDA DE VENTA DE ENTRADAS</li> </ul>	<ul style="list-style-type: none"> <li>* INSCRIPCIÓ ALS TALLERS D'ORIENTACIÓ / PROFESSORS</li> <li>* INSCRIPCIÓN A LOS TALLERES DE ORIENTACIÓN / PROFESORES</li> </ul>	<ul style="list-style-type: none"> <li>* PUBLICACIÓ DE L'AGENDA I EL LLISTAT D'EXPOSITORS</li> <li>* PUBLICACIÓN DE LA AGENDA Y EL LISTADO DE EXPOSITORES</li> </ul>	<ul style="list-style-type: none"> <li>* CELEBRACIÓ DEL SALÓ DE L'ENSENYAMENT</li> <li>* CELEBRACIÓN DEL SALÓ DE L'ENSENYAMENT</li> </ul>

## Partners de comunicació

## Partners de comunicación



## El Saló de l'Ensenyament en IMATGES ✕

- 31 vídeos i càpsules informatives informatives
- 70 reels durant cobertura
- 2 directes a Instagram i 1 aftermovie

**+100**  
VÍDEOS

- 31 vídeos y cápsulas informativas
- 70 reels durante cobertura
- 2 directos en Instagram y 1 aftermovie



## Oferta d'activitats



### SERVEI D'ORIENTACIÓ A L'ESTUDIANT

Espai d'orientació i assessorament individualitzat, que ajuda el visitant a triar els estudis que s'adaptin més bé a les seves preferències. **Més de 1.100 estudiants atesos.**



### ESPAI D'AUTOCONSULTA

Punts d'informació amb ordinadors per consultar eines d'assessorament en línia.



### VISITES GUIADES

Visita de 30 minuts, adreçada a alumnes, professorat i famílies, que té per objectiu ubicar i mostrar tota l'oferta present al Saló.



### TALLERS PER A JOVES I FAMÍLIES "EP"

Activitat adreçada a alumnes i famílies amb una oferta de tallers enfocats a l'orientació.



### CÀPSULES PER A PROFESSORAT "UPDATE"

Activitat per empoderar el professorat i els professionals del sector en la seva tasca orientadora envers l'alumnat.



### INSTAGRAM LIVE 'ORIENTA'T EN FAMÍLIA'

2 conferències en línia durant les dues setmanes anteriors a l'obertura del Saló, amb explicació dels serveis, els expositors, etc.



### TALLERS 'L'AVENTURA DE TRIAR'

Tallers adreçats a famílies per afrontar el procés de triar, posant en valor el Orienta Kit.



### SERVEIS DE CONSULTES PER WHATSAPP

Servei que s'activarà la primera setmana de març.



### AULA DE TECNOLOGIES MULTIMÈDIA

Activitats que ofereixen la possibilitat d'experimentar amb la realitat virtual, aprendre com és el procés de creació de videojocs i provar en directe noves tecnologies.

## Oferta de actividades

### SERVICIO DE ORIENTACIÓN AL ESTUDIANTE

Espacio de orientación y asesoramiento individualizado, que ayuda al visitante a elegir los estudios que más se adaptan a sus preferencias. **Más de 1.100 estudiantes atendidos.**

### ESPACIO DE AUTOCONSULTA

Puntos de información con ordenadores para consultar herramientas en línea de asesoramiento.

### VISITAS GUIADAS

Visita de 30 minutos, dirigida a alumnos, profesorado y familias, que tiene como objetivo ubicar y mostrar toda la oferta presente en el Salón.

### TALLERES PARA JÓVENES Y FAMILIAS "EP"

Actividad dirigida a alumnos y familias con una oferta de talleres enfocados en la orientación.

### CÁPSULAS PARA EL PROFESORADO "UPDATE"

Actividad para empoderar al profesorado y los profesionales del sector en su labor orientadora hacia el alumnado.

### CONFERENCIAS 'ORIENTATE EN FAMILIA'

2 conferencias online durante las 2 semanas antes del salón, con explicación de los servicios, los expositores, etc.

### TALLERES 'LA AVENTURA DE ELEGIR'

Talleres dirigidos a familias para afrontar el proceso de elegir, poniendo en valor el Orienta Kit.

### SERVICIOS DE CONSULTA POR WHATSAPP

Servicio que se activará la primera semana de marzo.

### AULA DE TECNOLOGÍAS MULTIMEDIA

Actividades que ofrecen la posibilidad de experimentar con la realidad virtual, aprender cómo es el proceso de creación de videojuegos y probar en directo nuevas tecnologías.

## Informació per a escoles i famílies



### IMPULSA'T Guia per a escoles

Eina en línia 'ludificada' en format formació per:

- Acompanyar des de l'escola a l'estudiant en la presa de decisions.
- Ajudar a l'autoconeixement i l'orientació individual.



### ORIENTA KIT FAMÍLIES

1.883 descàrregues

Dossier per a famílies amb l'objectiu d'acompanyar els seus fills i filles en la presa de decisions amb:

- Eines per l'autoconeixement.
- Informació específica sobre els diferents itineraris acadèmics.
- Oferta formativa i professional.
- Novetats del sistema educatiu, canvis i terminis.

## Información para escuelas y familias



### IMPULSA'T Guía para escuelas

Herramienta online 'gamificada' en formato formación para:

- Acompañar desde la escuela al estudiante en la toma de decisiones.
- Ayudar al autoconocimiento y la orientación individual.

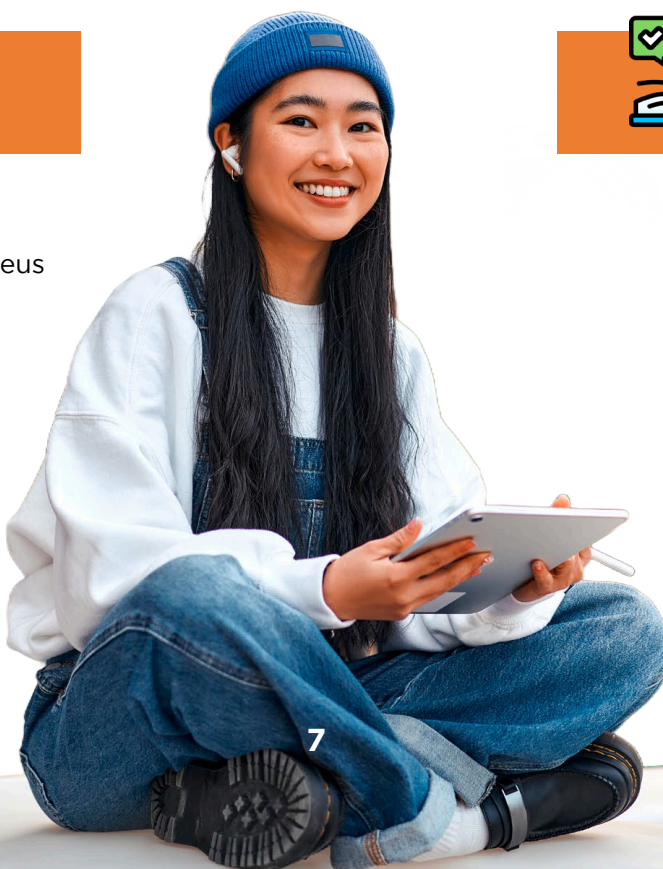


### ORIENTA KIT FAMÍLIES

1.883 descargas

Dossier para familias con el objetivo de acompañar en la toma de decisiones a sus hijos e hijas, con:

- Herramientas para el autoconocimiento.
- Información específica sobre los diferentes itinerarios académicos.
- Oferta formativa y profesional.
- Novedades del sistema educativo, cambios y plazos.



## Com participar

### 1. Envia la teva sol·licitud

Descarrega i emplena la [Sol·licitud de participació](#) i envia-la a [ensenyament.ventas@firabarcelona.com](mailto:ensenyament.ventas@firabarcelona.com) indicant el metratge i modalitat desitjada. Un cop aprovada, rebràs el correu electrònic de confirmació i la factura de participació.

### 2. Tria el teu estand

A través del [Fira Store](#) del Saló de l'Ensenyament descobreix les opcions d'estand, mobiliari i serveis addicionals. Per a qualsevol dubte contacta amb **Servifira** ([servifira.ensenyament@firabarcelona.com](mailto:servifira.ensenyament@firabarcelona.com))

### 3. Contracta els serveis

Contracta serveis extra (electricitat, neteja, internet, etc.) des del [Fira Store](#) del Saló de l'Ensenyament.

[Sol·licitud de participació](#)



**Contractar espai no inclou l'estand ja que són gestions separades. Si portes el teu propi estand, assegura't de disposar d'un quadre elèctric homologat i contractar la potència necessària amb Servifira.**

## Cómo participar

### 1. Envía tu solicitud

Descarga y cumplimenta la [Solicitud de participación](#) y envíala a [ensenyament.ventas@firabarcelona.com](mailto:ensenyament.ventas@firabarcelona.com) indicando el metraje y modalidad deseada. Una vez aprobada, recibirás el email de confirmación y la factura de participación.

### 2. Elige tu stand

A través del [Fira Store](#) del Saló de l'Ensenyament descubre las opciones de stand, mobiliario y servicios adicionales. Para cualquier duda contacta con **Servifira** ([servifira.ensenyament@firabarcelona.com](mailto:servifira.ensenyament@firabarcelona.com))

### 3. Contrata los servicios

Contrata servicios extra (electricidad, limpieza, internet, etc.) desde el [Fira Store](#) del Saló de l'Ensenyament.

[Solicitud de participación](#)



**Contratar espacio no incluye el stand ya que son gestiones separadas. Si traes tu propio stand, asegúrate de disponer de un cuadro eléctrico homologado y contratar la potencia necesaria con Servifira.**

## Tarifes de participació

**Drets d'inscripció** ..... 560€ + IVA

**Espai lliure** EARLY BIRD (fins 31/12/2026).....247€/m2 + IVA  
 NORMAL (des de 01/01/2027).....252€/m2 + IVA

Espai lliure exterior.....142€/m2 + IVA

### Co-expositors

Modalitat per a empreses amb presència física i comercial dintre de l'estand d'un expositor. Donar d'alta els seus coexpositors et permetrà beneficiar-te d'accés a l'Àrea Client i de la inclusió de les empreses en les comunicacions promocionals del saló.

**Preu**..... 560€ + IVA



Els preus no inclouen el  
10% d'IVA

## Tarifas de participación

**Derechos de inscripción** ..... 560€ + IVA

**Espacio libre** EARLY BIRD (hasta 31/12/2026).....247€/m2 + IVA  
 NORMAL (desde 01/01/2027).....252€/m2 + IVA

Espacio libre exterior.....142€/m2 + IVA

### Co-expositores

Modalidad para empresas con presencia física y comercial dentro de un stand de un expositor. Dar de alta a sus coexpositores te permitirá beneficiarte de acceso al Área Cliente y de la inclusión de las empresas en las comunicaciones promocionales del salón.

**Precio**.....560€ + IVA

Los precios no incluyen el  
10% de IVA



**FORMA PART DE L'ESDEVENIMENT CLAU  
D'OFERTA FORMATIVA  
I POSICIONA'T COM A REFERENT  
A LA COMUNITAT EDUCATIVA**

FORMA PARTE DEL EVENTO CLAVE  
DE OFERTA FORMATIVA  
Y POSICIÓNATE COMO REFERENTE  
EN LA COMUNIDAD EDUCATIVA



**EQUIP  
COMERCIAL**

**EQUIPO  
COMERCIAL**



**+ INFO**



[www.ensenyament.com](http://www.ensenyament.com)



**#ensenyament**

**Maria Regidor**

[mregidor@firabarcelona.com](mailto:mregidor@firabarcelona.com)  
(+34) 647 667 655

**Omar Alonso**

[oalonso@firabarcelona.com](mailto:oalonso@firabarcelona.com)  
(+34) 600 541 044

**Guillem Garriga**

[ggarriga@firabarcelona.com](mailto:ggarriga@firabarcelona.com)  
(+34) 661 805 163

