

Dom bliźniak

96 m²

450 000 zł brutto*



3 POKOJE



2 ŁAZIENKI



SALON Z ANEKSEM

*cena nie zawiera, prac fundamentowych, transportu do lokalizacji budowy i dotyczy jednego budynku.





Nowoczesny dom bliźniaczy o powierzchni 96 m²

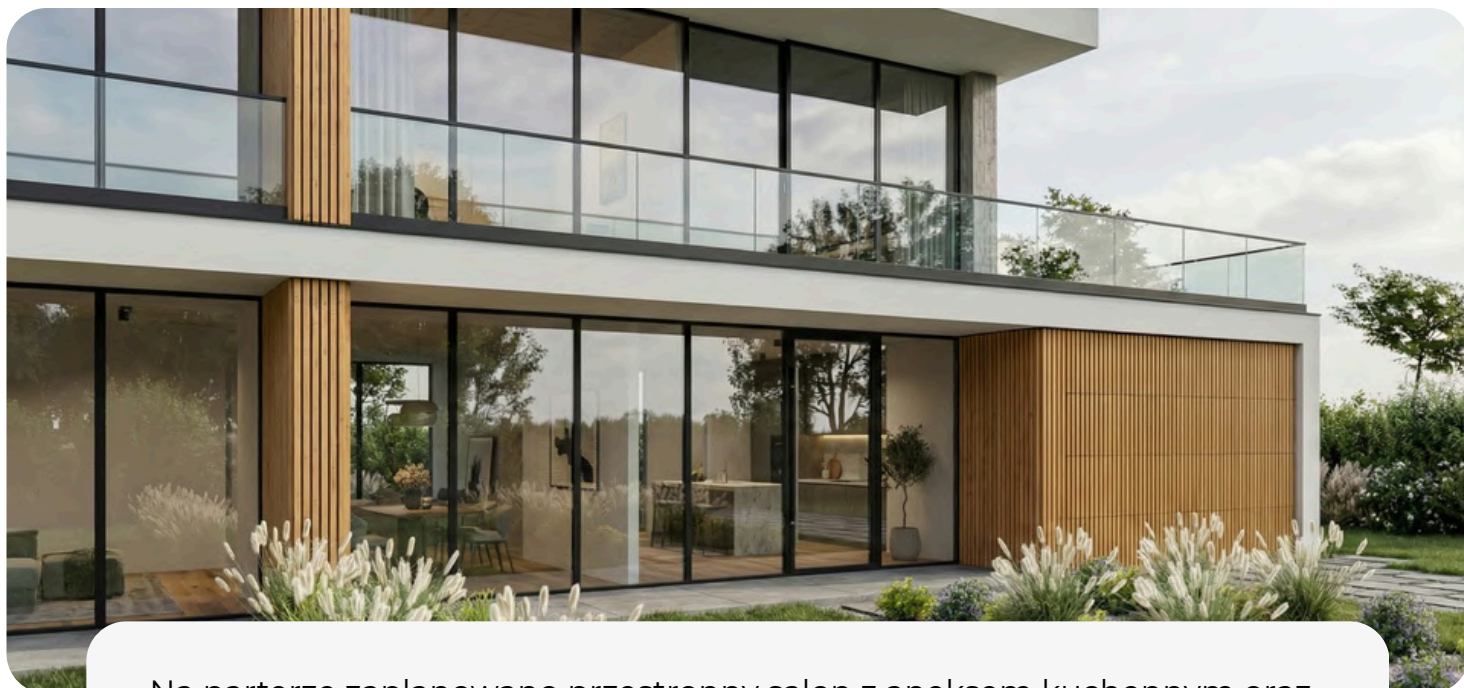
Komfortowa przestrzeń z garażem

Funkcjonalny, piętrowy dom bliźniaczy o powierzchni 96 m² zaprojektowany z myślą o **wygodnym, codziennym życiu**. Przemyślany układ pomieszczeń zapewnia **komfort** użytkowania oraz wyraźny podział na **strefę dzienną i prywatną**.

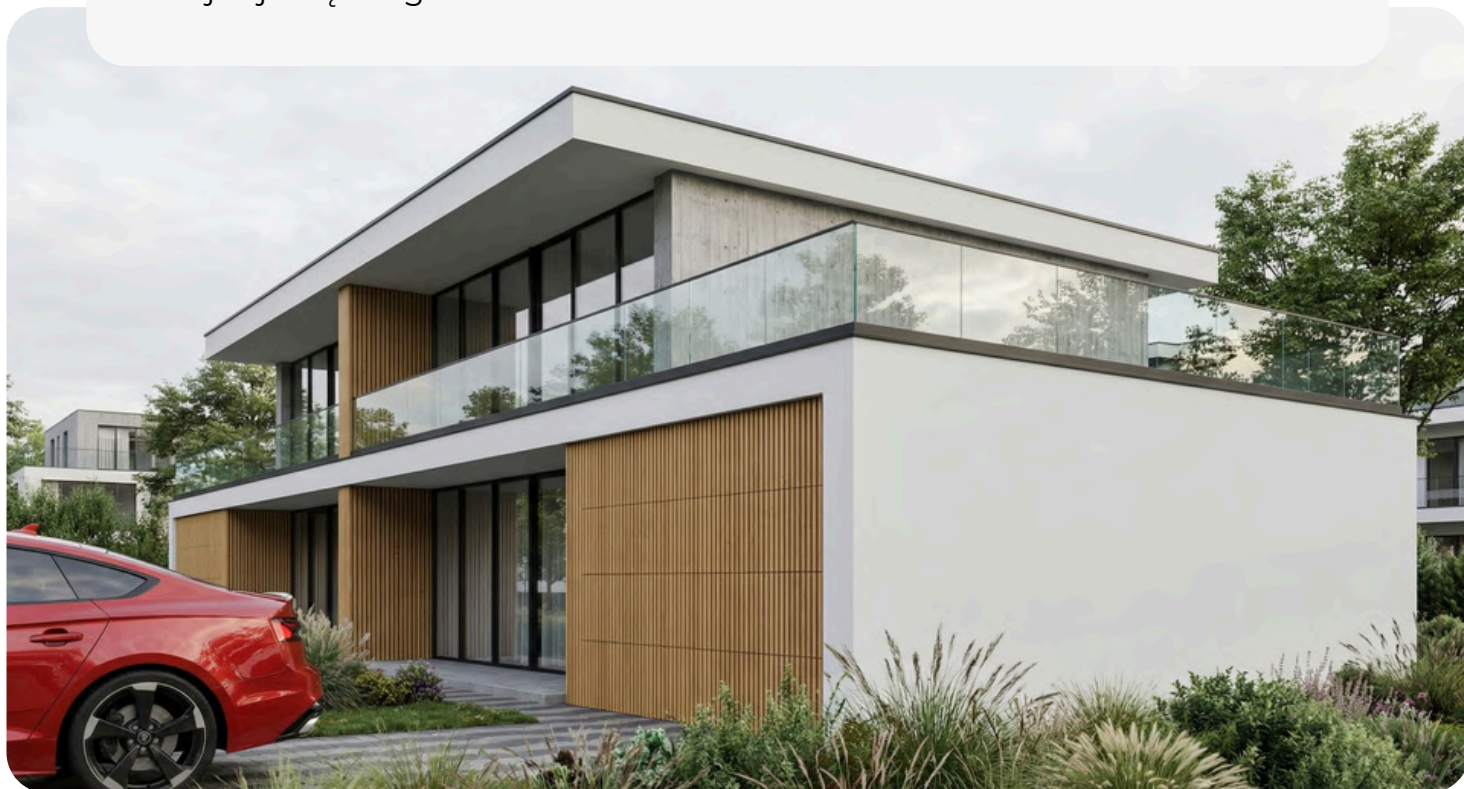
Nad komfortem domu czuwa pompa ciepła **Stiebel Eltron LWZ 07.1 Premium HKWL**. To jedno innowacyjne urządzenie łączy w sobie pięć funkcji: ogrzewanie, chłodzenie, przygotowanie ciepłej wody, wentylacja i oczyszczanie powietrza.



STIEBEL ELTRON



Na parterze zaplanowano przestronny salon z aneksem kuchennym oraz **miejsce na jadalnię**, tworzące wygodną przestrzeń do codziennego życia i spotkań z bliskimi. Duże przeszklenia zapewniają **dobre doświetlenie wnętrza** oraz otwarcie na ogród. Na tej kondygnacji znajduje się również łazienka, hol oraz przejście do garażu w bryle budynku. Na piętrze znajduje się druga łazienka.



Na piętrze znajdują się trzy pokoje o powierzchni około 12,32 m², 9,87 m² i 15,80 m², które można zaaranżować jako sypialnie, pokoje dziecięce lub gabinet. Układ pomieszczeń pozwala na funkcjonalne dopasowanie przestrzeni do potrzeb domowników.

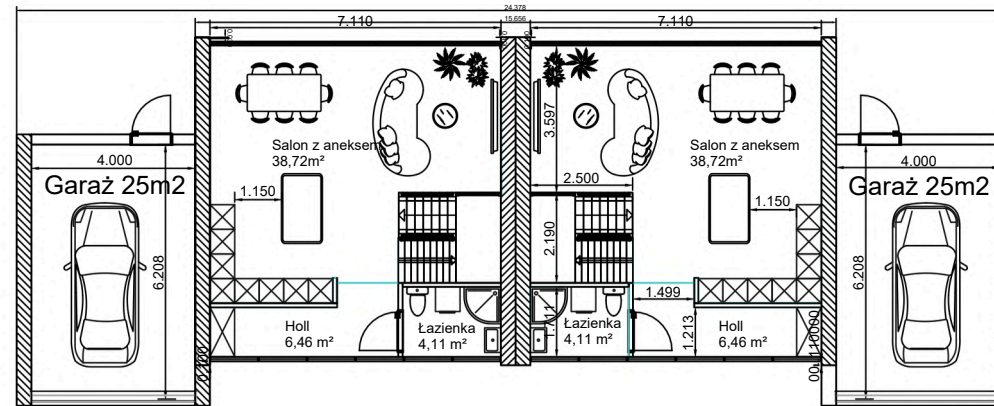


Najważniejsze atuty projektu

- ✓ funkcjonalny i przejrzysty układ pomieszczeń
- ✓ wyraźny podział na strefę dzienną i prywatną
- ✓ 4 pokoje zapewniające komfort dla domowników
- ✓ dwie łazienki zwiększające wygodę użytkowania
- ✓ garaż w bryle budynku
- ✓ projekt dopasowany do potrzeb nowoczesnej rodziny

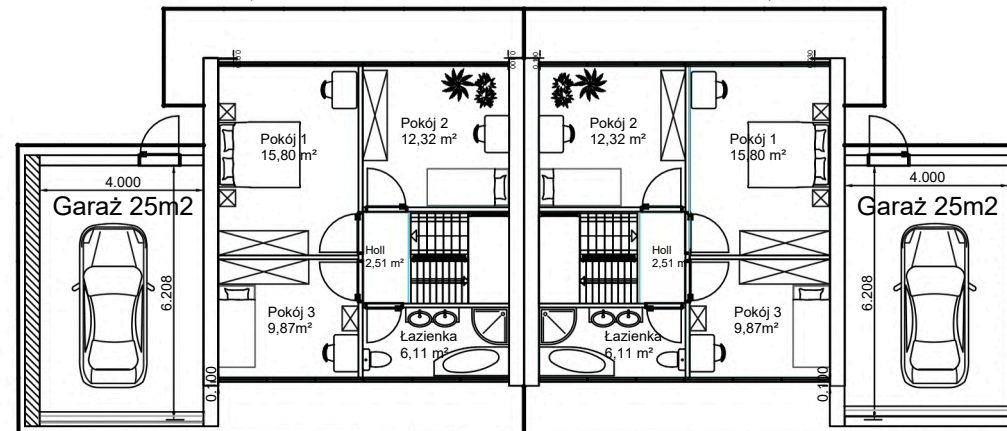


Rzuty



Parter Dom 96 m²
49,30 m²

Parter Dom 96 m²
49,30 m²



Piętro Dom 96 m²
46,63 m²

Piętro Dom 96 m²
46,63 m²

*cena nie zawiera garażu istnieje możliwość dokupienia w cenie 2500 zł za m² brutto

ForteDOM
Bliźniak 96 m²

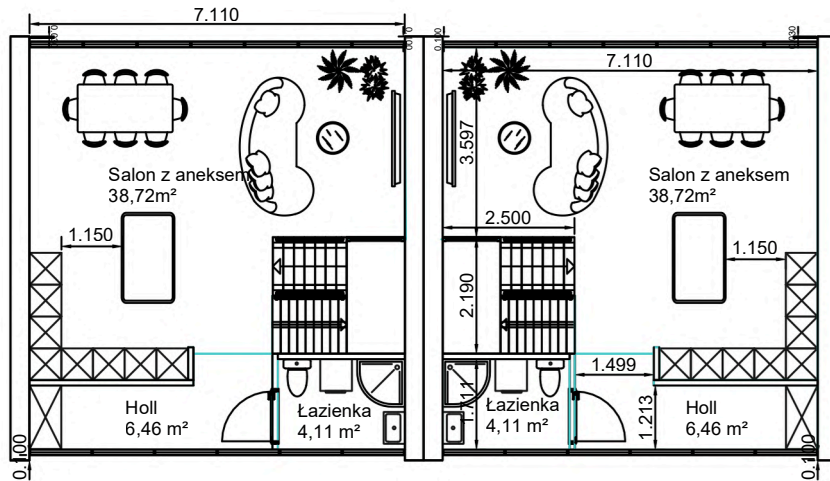
Skala 1:150



+48 727 455 233



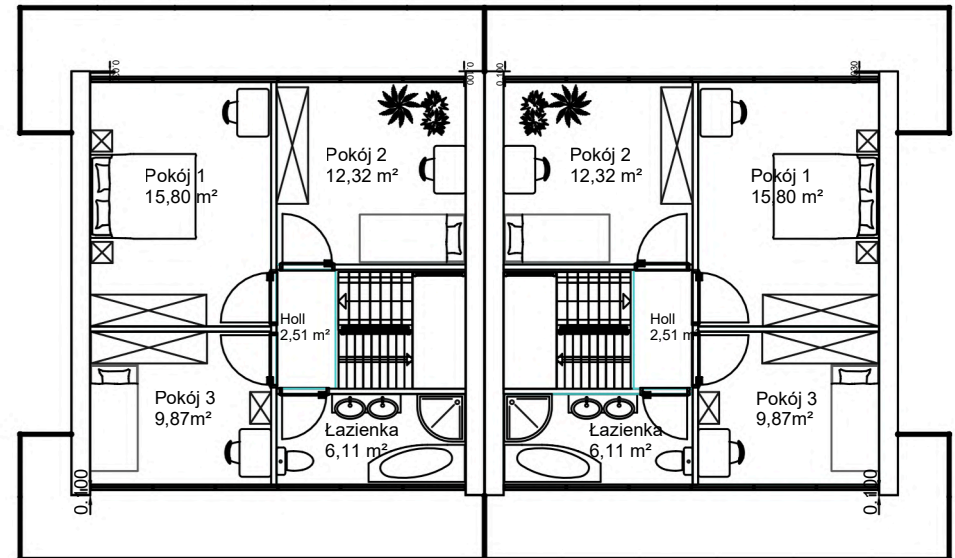
Rzuty



Parter
49,30 m²

Dom 96 m²

Parter
49,30 m²



Piętro
46,63 m²

Dom 96 m²

Piętro
46,63 m²

ForteDOM
Bliźniak 96 m²

Skala 1:150



+48 727 455 233

*cena nie zawiera garażu istnieje możliwość dokupienia w cenie 2500 zł za m² brutto

FORTE DOM

Co zawiera cena?

Dom 96 m² wraz z tarasami bez barierek zewnętrznych. Cena domu to 450 tys., dom w stanie deweloperskim. Podana cena zawiera: projekt budowlany, adaptacja na działkę, projekt techniczny.

Budynek:

- Ściany zewnętrzne trójwarstwowe grubość 36 cm (żelbet - izolacja termiczna - żelbet). Izolacją termiczną styropian EPS 100 grubość od 22 cm.
 - ściany wewnętrzne na konstrukcji stalowej, trójwarstwowej grubość 12 cm (płyta MgO - izolacja akustyczna - płyta MgO) Izolacją akustyczną wełna.
 - strop trójwarstwowy grubość 36 cm (żelbet - izolacja termiczna - wylewka betonowa wykonana przy użyciu miksokreta). Izolacją termiczną styropian EPS 100 grubość od 22 cm.
 - ogrzewanie, chłodzenie, przygotowanie ciepłej wody, wentylacja i oczyszczanie powietrza na bazie Stiebel Eltron LWZ 07.1 Premium HKWL
 - dach trójwarstwowy bez spadkowy grubość 36 cm (żelbet - izolacja termiczna - membrana dachowa). Izolacją termiczną styropian EPS 100 grubość od 22 cm.
 - pokrycie dachu membrana dachowa pokryta bezspadkowo, zasyp z kamyka drenażowego
 - odpływ wody z dachu rura spustowa PCV, poprowadzona wewnątrz budynku izolowana termicznie.
 - stolarka okienna i drzwiowa zewnętrzna - drzwi wejściowe aluminiowe przeszklone rama w kolorze czarnym, okno salonowe typu HS rama w kolorze czarnym.
 - parapety zewnętrzne z blachy powlekanej kolor czarny
- zakres bez drzwi wewnętrznych, bez schodów i podłóg.

Instalacja wodno-kanalizacyjna:

- wewnętrzna instalacja kanalizacji sanitarnej obejmuje wykonanie rozprowadzenia pionowego i poziomego z rur PCV
- wewnętrzna instalacja wody zimnej i ciepłej obejmuje wykonanie rozprowadzenia pionowego i poziomego rur PE 16 cali, w kuchni przyłączy wody ciepłej i zimnej oraz odejście kanalizacyjne; w łazience małej przyłączy wody zimnej, ciepłej i kanalizacji do podłączenia prysznic; jedno przyłączy wody zimnej, ciepłej i kanalizacji do podłączenia umywalki; jedno przyłączy wody zimnej i kanalizacji do podłączenia sedesu; w pomieszczeniu technicznym przyłączy wody zimnej i kanalizacji do podłączenia pralki; w łazience dużej przyłączy wody zimnej, ciepłej i kanalizacji do podłączenia wanny; jedno przyłączy wody zimnej, ciepłej i kanalizacji do podłączenia prysznic; jedno przyłączy wody zimnej, ciepłej i kanalizacji do podłączenia umywalki; jedno przyłączy wody zimnej i kanalizacji do podłączenia sedesu nie wykonuje się białego montażu (w tym kranów, baterii, ceramiki, zaworów, białego montażu itd).

Co zawiera cena?

Instalacja centralnego ogrzewania:

- Stiebel Eltron LWZ 07.1 Premium HKWL w całym budynku instalacja ogrzewania podłogowego

wewnętrzna instalacja centralnego ogrzewania: rozprowadzona w pionie i poziomie

Instalacja elektryczna:

- standard wykończenia nie zawiera montażu gniazdek elektrycznych i włączników wewnątrz budynku oraz oprav oświetlenia. Bez instalacji elektrycznej na zewnątrz budynku.
- trójfazowy wpust do podłączenia kuchni elektrycznej (bez osprzętu)
- instalacja wykonywana w systemie puszkowym wewnątrz ścian.
- wypusty oświetleniowe w sufitach
- zabezpieczenia nadprądowe i różnicowoprądowe w rozdzielni

Instalacja teletechniczna, inna:

W lokalu wykonana będzie wewnętrzna instalacja teletechniczna obejmująca: okablowanie dla instalacji TV w salonie i trzech sypialniach bez osprzętu.

Cena nie obejmuje prac fundamentowych i transportu do lokalizacji budowy.

Standardowe wykonanie Domu w stanie deweloperskim, do którego zobowiązuje się Wykonawca, nie obejmuje prac wykończeniowych domu i wyposażenia, takich jak tynkowanie gipsowanie, dostawa i kładzenie glazury, terakoty, podłóg, dostawa i montaż drzwi wewnętrznych, umeblowania, wyposażenia kuchni, białego montażu, armatury czerpalnej, gniazdek i przełączników urządzeń gospodarstwa domowego itp. Załączone wizualizacje służą jedynie do zobrazowania i są tylko przykładową ilustracją możliwego wykończenia lokalu przez Inwestora.



GARAŻ stanowi opcję dodatkową

Do każdego domu można dokupić garaż : 1 stanowiskowy, 2 stanowiskowy lub większy. Garaże możemy wykonać w kilku wariantach. **Cena m2 garażu zaczyna się od 2500 zł brutto.** Nie zawiera bramy wjazdowej garażowej.

Zastrzega się, iż jeśli w trakcie prowadzenia prac budowlanych dostarczenie bądź zastosowanie niektórych materiałów wyposażenia lub urządzeń okazałoby się niemożliwe, utrudnione bądź też powodowałoby ryzyko zakłócenia realizacji robót (opóźnienia w zaopatrzeniu, wady fabryczne), Wykonawca będzie miał prawo do zamiany tych materiałów, wyposażenia lub urządzeń na inne o jakości co najmniej równorzędnej.