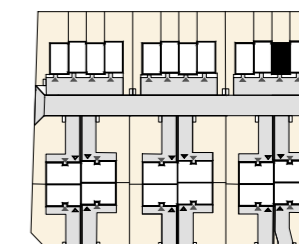




BUDYNEK F1

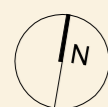
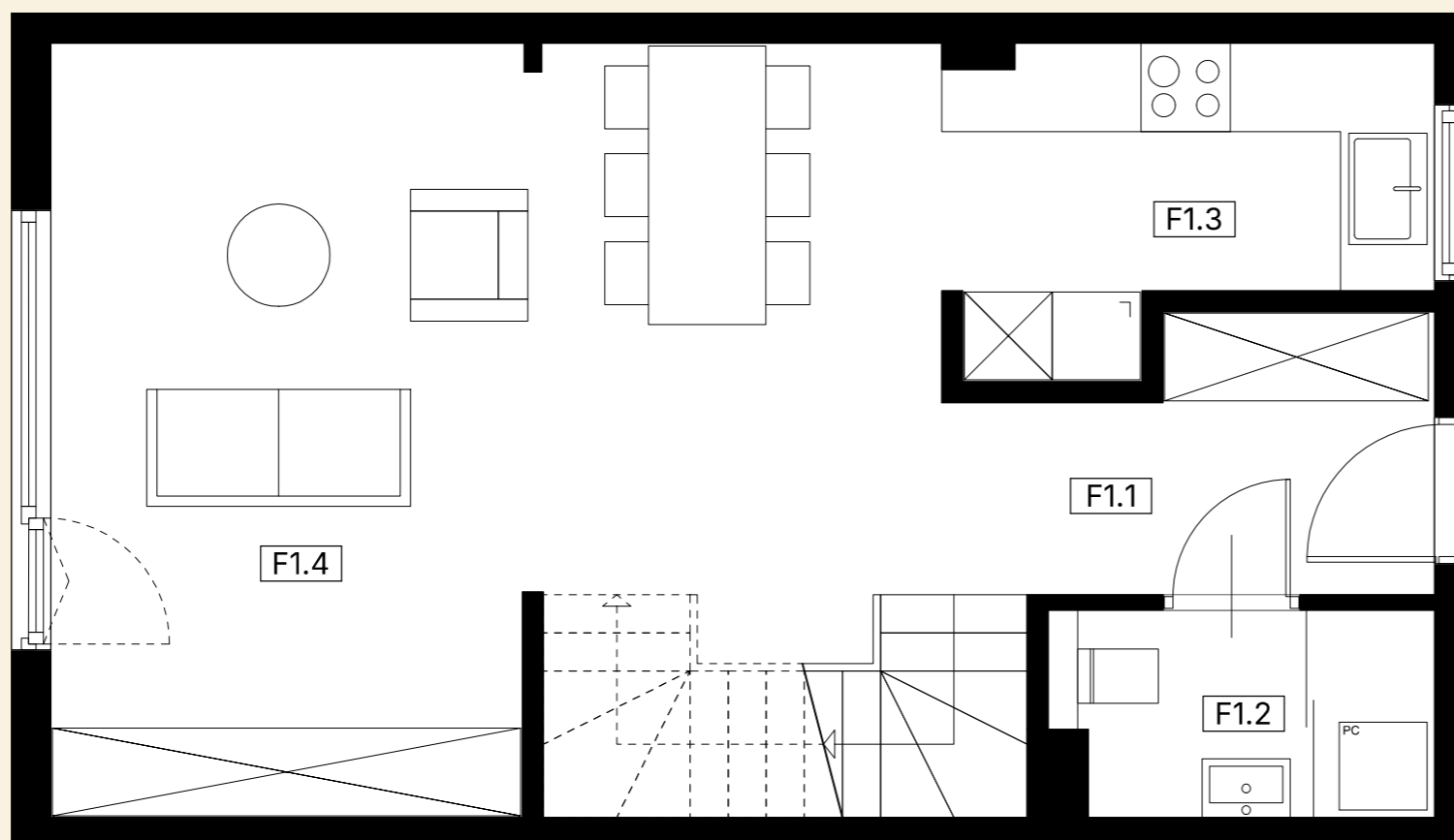


KONDYGNACJA

POWIERZCHNIA UŻYTKOWA

PARTER **48,21 m²**

F1.1	Przedsiónek	4,79 m ²
F1.2	Łazienka	3,56 m ²
F1.3	Kuchnia	6,33 m ²
F1.4	Salon	33,52 m ²



0 1 2 3 4 5 m

POWIERZCHNIA DZIAŁKI

151,62 m²

INWESTOR



Grochowski Construction Sp. z o.o.
ul. Wyzalek 3B/2
02-677 Warszawa
biuro@grochowski.construction

PROJEKTANT GENERALNY



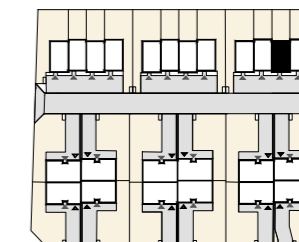
PUHP ALM IRENEUSZ KUSMIERSKI
ul. Toruńska 4a
05-300 Mińsk Mazowiecki
aim@onet.eu

UWAGI:

Karta katalogowa została opracowana na podstawie Projektu Wykonawczego. Inwestor zastrzega sobie prawo do wprowadzenia zmian funkcjonalnych i technicznych. Powierzchnia użytkowa lokalu liczona wg. normy PN-ISO 9836:2022-07. Wymiary pomieszczeń podane są w stanie surowym. Powierzchnia pod ściankami działowymi nie jest wliczana do powierzchni użytkowej. Umeblowanie nie stanowi wyposażenia nabywanego lokalu. Pomiary pod zakup mebli i wyposażenia należy wykonać z natury. Plan ma charakter informacyjny i nie stanowi oferty handlowej w rozumieniu art. 66 §1 Kodeksu Cywilnego.



BUDYNEK F1



KONDYGNACJA POWIERZCHNIA UŻYTKOWA

PIĘTRO 42,08 m²

F1.5	Korytarz	4,40 m ²
F1.6	Sypialnia	9,17 m ²
F1.7	Sypialnia	10,15 m ²
F1.8	Łazienka	4,88 m ²
F1.9	Gabinet	9,92 m ²
F1.10	Garderoba	3,56 m ²

CAŁKOWITA POWIERZCHNIA UŻYTKOWA LOKALU

90,29 m²

INWESTOR

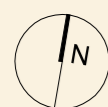


Grochowski Construction Sp. z o.o.
ul. Wyzalek 3B/2
02-677 Warszawa
biuro@grochowski.construction

PROJEKTANT GENERALNY



PUHP ALM IRENEUSZ KUSMIERSKI
ul. Toruńska 4a
05-300 Mińsk Mazowiecki
aim@onet.eu



0 1 2 3 4 5 m

UWAGI:

Karta katalogowa została opracowana na podstawie Projektu Wykonawczego. Inwestor zastrzega sobie prawo do wprowadzenia zmian funkcjonalnych i technicznych. Powierzchnia użytkowa lokalu liczona wg. normy PN-ISO 9836:2022-07. Wymiary pomieszczeń podane są w stanie surowym. Powierzchnia pod ściankami działowymi nie jest wliczana do powierzchni użytkowej. Umeblowanie nie stanowi wyposażenia nabywanego lokalu. Pomiary pod zakup mebli i wyposażenia należy wykonać z natury. Plan ma charakter informacyjny i nie stanowi oferty handlowej w rozumieniu art. 66 §1 Kodeksu Cywilnego.