

# SYSTEM TANICH HAL

**SMART HALE    HALE ALFA**




# SMART HALE




## INFORMACJA O SYSTEMIE

Hale Smart – trwałe i ekonomiczne konstrukcje dla biznesu 60–200 m<sup>2</sup>, z ocynkowanymi profilami zimnogiętych, dostosowane do 1. i 2. strefy śniegowej. Konstrukcje dostosowane do montażu płyty warstwowej.


### SZEROKOŚĆ HAL

 Oferujemy szerokości: 6, 8, 10 i 12 m.

### DŁUGOŚĆ HAL

 Długość hali jest dowolna i stanowi wielokrotność 4 m.

### WYSOKOŚĆ HAL

 Wysokość hali: 3; 4 lub 5 m

## TYPOWE PROJEKTY

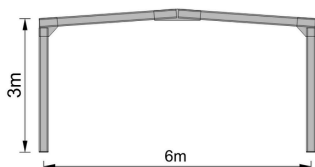
Stworzyliśmy bogatą bibliotekę typowych projektów hal – mamy ich już ponad 300. Każdy projekt dostępny jest w cenie 850 PLN i obejmuje część opisową, architektoniczną oraz projekt budowlany konstrukcji stalowej. Możemy przygotować projekt zarówno pod płytę warstwową jak i blachę trapezową.

## REALIZACJE

Konstrukcje są dostępne praktycznie od ręki. Dostosowanie projektu typowego do indywidualnych wymagań oraz przygotowanie konstrukcji do wywozu zajmuje około 3 tygodni.

# SMART HALE

## PRZYKŁADOWY CENNIK

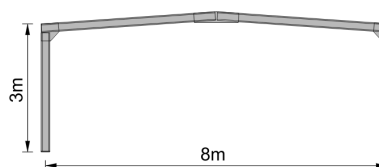


**7200 PLN**

KONSTRUKCJA GŁÓWNA

**HALA 6x3x8**

- Szerokość: 6m
- Wysokość: 3m
- Długość: 8m
- Projekt 850 PLN netto

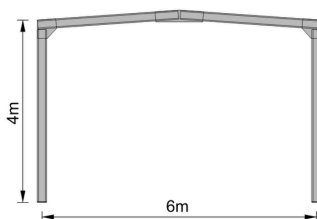


**15360 PLN**

KONSTRUKCJA GŁÓWNA

**HALA 8x3x12**

- Szerokość: 6m
- Wysokość: 3m
- Długość: 12m
- Projekt 850 PLN netto

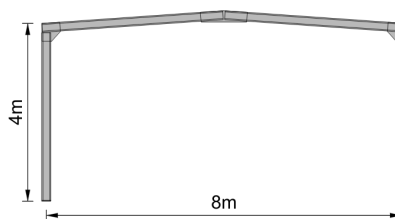


**15360 PLN**

KONSTRUKCJA GŁÓWNA

**HALA 6x4x8**

- Szerokość: 6m
- Wysokość: 4m
- Długość: 16m
- Projekt 850 PLN netto

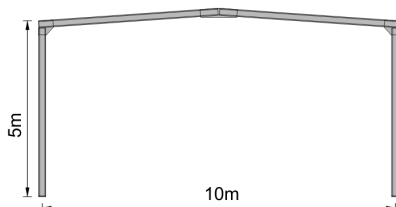


**21760 PLN**

KONSTRUKCJA GŁÓWNA

**HALA 8x4x16**

- Szerokość: 8m
- Wysokość: 4m
- Długość: 16m
- Projekt 850 PLN netto

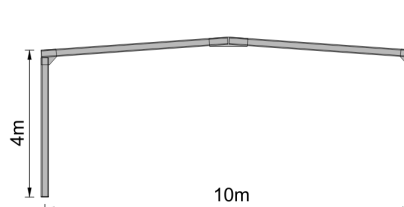


**34000 PLN**

KONSTRUKCJA GŁÓWNA

**HALA 10x5x20**

- Szerokość: 10m
- Wysokość: 5m
- Długość: 20m
- Projekt 850 PLN netto



**25600 PLN**

KONSTRUKCJA GŁÓWNA

**HALA 10x4x16**

- Szerokość: 10m
- Wysokość: 4m
- Długość: 16m
- Projekt 850 PLN netto




# HALE ALFA




## INFORMACJA O SYSTEMIE

ALFA HALE – konstrukcje dla biznesu 200–1000 m<sup>2</sup>, z ocynkowanych profili zimnogiętych, dostosowane do 1. i 2. strefy śniegowej. Konstrukcje obliczona do pokrycia płytą warstwową z rdzeniem PIR

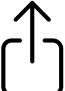
### SZEROKOŚĆ HAL

 Oferujemy szerokości: od 12 do 15m

### DŁUGOŚĆ HAL

 Długość hali jest dowolna i stanowi wielokrotność 5 m.

### WYSOKOŚĆ HAL

 Wysokość hali: dowolna w zakresie od 4 do 6 m

## TYPOWE PROJEKTY

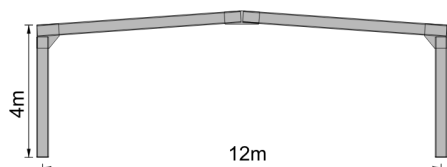
Stworzyliśmy bogatą bibliotekę typowych projektów hal – mamy ich już ponad 100. Każdy projekt dostępny jest w cenie 1850 PLN i obejmuje część opisową, architektoniczną oraz projekt budowlany konstrukcji stalowej.

## REALIZACJE

Konstrukcje są dostępne praktycznie od ręki. Dostosowanie projektu typowego do indywidualnych wymagań oraz przygotowanie konstrukcji do wywozu zajmuje około 3 tygodni.

# HALE ALFA

## PRZYKŁADOWY CENNIK

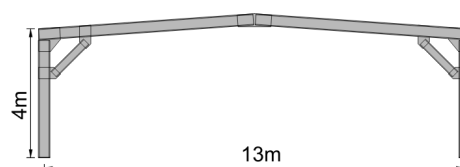


**36000 PLN**

KONSTRUKCJA GŁÓWNA

### HALA 12x4x15

- Szerokość: 12m
- Wysokość: 4m
- Długość: 15m
- Projekt 1850 PLN netto

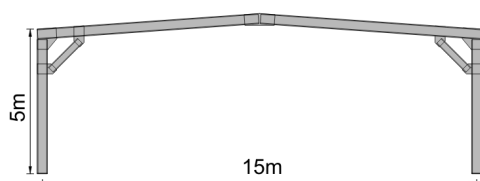


**41600 PLN**

KONSTRUKCJA GŁÓWNA

### HALA 13x4x20

- Szerokość: 13m
- Wysokość: 4m
- Długość: 20m
- Projekt 1850 PLN netto

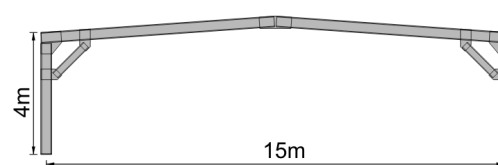


**69750 PLN**

KONSTRUKCJA GŁÓWNA

### HALA 15x5x30

- Szerokość: 15m
- Wysokość: 5m
- Długość: 30m
- Projekt 1850 PLN netto

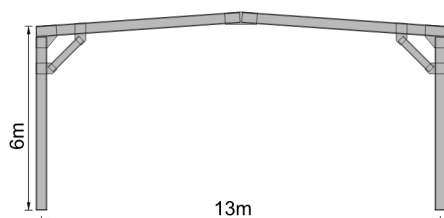


**56250 PLN**

KONSTRUKCJA GŁÓWNA

### HALA 15x4x25

- Szerokość: 15m
- Wysokość: 4m
- Długość: 25m
- Projekt 1850 PLN netto

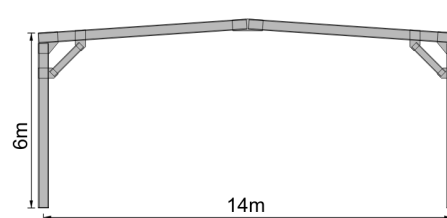


**64350 PLN**

KONSTRUKCJA GŁÓWNA

### HALA 13x6x30

- Szerokość: 13m
- Wysokość: 6m
- Długość: 30m
- Projekt 1850 PLN netto



**115500 PLN**

KONSTRUKCJA GŁÓWNA

### HALA 14x6x50

- Szerokość: 14m
- Wysokość: 6m
- Długość: 50m
- Projekt 1850 PLN netto

# Nasze Oddziały i Punkty Sprzedaży



## ODDZIAŁY

Hurtownie naszych produktów:  
płyty warstwowe, blachy  
trapezowe, konstrukcje hal



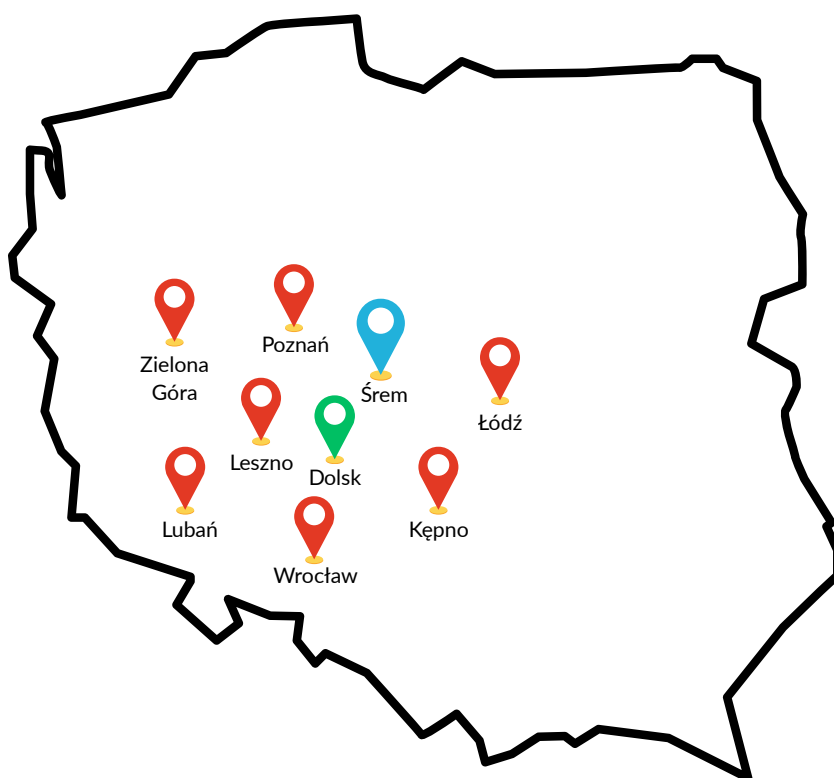
## PUNKTY SPRZEDAŻY

Biura projektowe i punkty  
sprzedaży.



## PRODUKCJA

Zakład produkcyjno  
montażowy



## ZAPRASZAMY

Zapraszamy do odwiedzenia jednego z naszych oddziałów!

Na miejscu chętnie zaprezentujemy konstrukcję pokazową oraz przygotowujemy dla Państwa propozycję konstrukcji hali, a także kompletnych rozwiązań z płytą warstwową lub w opcji z montażem.





# Kontakt



**Strona internetowa**

[www.kup-hale.eu](http://www.kup-hale.eu)



**Telefon**

Krzysztof +48 790 212 025

Kasia +48 500 368 691

Tomasz +48 503 515 353

Arek. +48 508 310 205



**E-mail**

[konstrukcje@alfapanel.pl](mailto:konstrukcje@alfapanel.pl)