


IZOPANEL

Płyta dachowa WM moduł 1080mm	Cena m2 netto 0,5/0,5mm (25my/25my)	Płyta dachowa z rdzeniem z wełny mineralnej
60	n.d.	
80	n.d.	
100	n.d.	
120	n.d.	
140	n.d.	
150	n.d.	
160	n.d.	
175	n.d.	
180	n.d.	
200	n.d.	

Płyta ścienna z widocznym łącznikiem WM moduł 1150mm	Cena m2 netto 0,5/0,5mm (25my/25my)	Ścienna płyta z rdzeniem z wełny mineralnej o zmiennej gęstości
50	98,54	
60	102,97	
75	-	
80	110,09	
100	117,88	
120	125,66	
125	-	
140	133,48	
150	142,35	
160	146,27	
180	154,04	
200	161,85	
230	161,85	

Okładzina 0,5/0,5 - KOLORY OD ZEWNĄTRZ 9010, 9006, 9007, 7016 /OD WEWNĄTRZ 9010, 9002

Ściana moduł 1150 mm

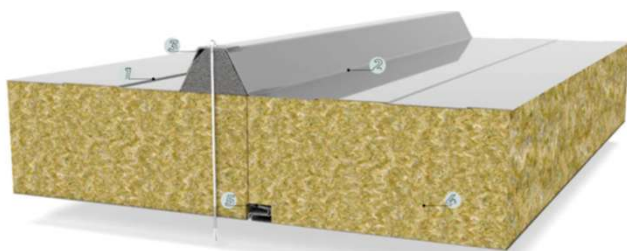
Dach moduł 1080 mm

MINIMUM PRODUKCYJNE: 120m²

TRANSPORT GRATIS powyżej 200 m²

PONIŻEJ MINIMUM LOGISTYCZNEGO TRANSPORT ŁĄCZONY:

OPLATY ZA TRANSPORT Z TABELI w zależności od miejsca dostawy x 60% = CENA TRANSPORTU



1 Profiłowane okładziny o wyjątkowej estetyce powierzchni.

4 Rdzeń z twardej, niepalnej wełny mineralnej (MWF).

1 Profiłowane okładziny o wyjątkowej estetyce powierzchni.

4 Wyprofilowane krawędzie ułatwiające montaż oraz odpowiednią izolacyjność cieplną.

2 Duży promień profilowania okładziny zapewniający trwałość powłoki ochronnej.

5 Wyprofilowane krawędzie zapewniające szczelność zamka.

2 Duże promienie gięcia zapewniające trwałość powłok ochronnych okładzin.

5 Rdzeń z twardej, niepalnej wełny mineralnej (MWF). W płytach zastosowano rdzeń składający się z dwóch gęstości wełny mineralnej tj. 80 kg/m³ i 110 kg/m³

3 Komora zabezpieczająca przed kapilarnym podciąganiem wody.

3 Podwójny zamek łączący płyty gwarantujący najlepsze właściwości ogniowe.

niem z wełny mineralnej **MWF i PIR** ze względu na grupy kolorów

Grupy kolorów

Rdzeń	Typ płyty	I [m]	II [m]	III [m]
PIR-N/ PIR-F	IzoWall / IzoGold / IzoCold	16	12	9
	IzoRoof	16	15	12
MWF	IzoWall	13	9	6
	IzoRoof	13	11	9
EPS	IzoWall	13	9	6
	IzoRoof	15	11	9

TRANSPORT GRATIS powyżej 200 m²

PONIŻEJ MINIMUM LOGISTYCZNEGO TRANSPORT ŁĄCZONY - OPŁATY ZA TRANSPORT W TABELI

Region	Przykładowe Kody pocztowe	CENA NETTO
Mazowiecki	00-002, 05-600, 09-400, 26-600	900 zł
Łódzki	90-001, 99-300, 98-300	900 zł
Świętokrzyski	25-001, 29-100, 28-100	1 000zł
Małopolski	30-001, 32-500, 33-100	1 350zł
Śląski	40-001, 43-300, 34-300, 44-200	1 350zł
Opolski	45-001, 47-200, 49-300	1 200zł
Pomorski	80-001, 76-200, 82-100, 82-500	na zapytanie
Kujawsko-Pomorski	85-001, 86-300, 88-430	900 zł
Podlaski - Suwałki i okolice	16-400, 16-407, 16-500, 16-300	1 400zł
Podlaski - Białystok i okolice	15-001, 17-100, 18-400	1 150zł
Podkarpacki	35-001, 38-700, 39-400, 37-470	1 800zł
Lubelski	20-001, 23-420, 22-100, 21-500	1 250zł
Warmińsko-Mazurski góra	19-500, 19-300, 14-500	1 000zł
Warmińsko-Mazurski dół	10-001, 13-300, 09-141,	900 zł
Zachodniopomorski przed Szczecinem	75-001, 78-230 , 76-121, 72-500	1 000zł
Zachodniopomorski Szczecin i okolice	70-001, 72-100, 70-100, 74-100	1 200zł

Lubuski	65-001, 66-400, 67-100	1 300zł
Dolnośląski	50-001, 59-900, 57-300, 67-200	1 300zł
Wielkopolski - Poznań i na południe od Poznania	60-001, 62-200, 63-900	950 zł
Wielkopolski - Północ	64-920, 64-965, 64-600	1 200zł