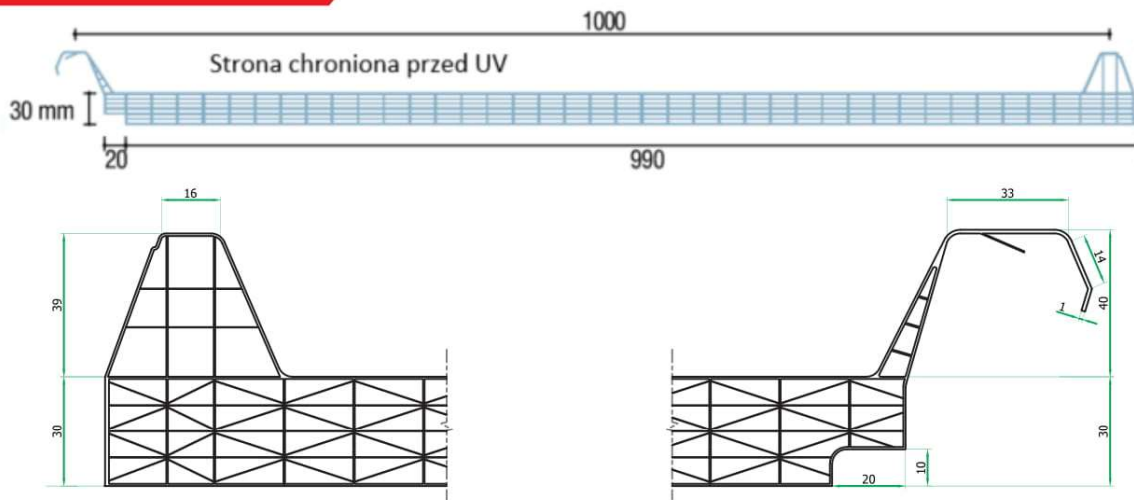


# ALFA ROOF PREMIUM

## ŚWIETLIK POŁACIOWY

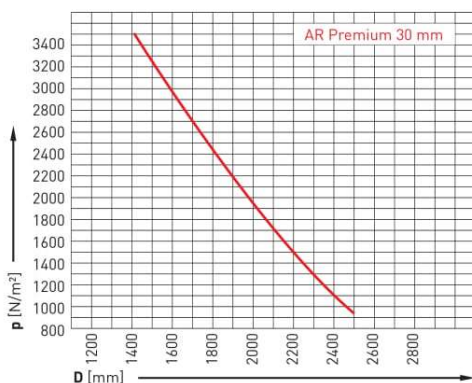


### dane techniczne



### PARAMETRY

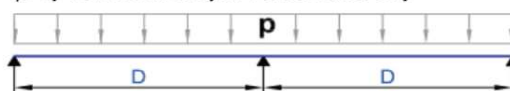
Grubość	30 mm
Szerokość	1000 mm
Liczba komór	7
Długość	na życzenie, max.13500mm
Kolor	przezroczysty
Ochrona UV	tak, na zewnętrznej stronie arkusza
Przepuszczalność świetlna	59%
Przenikalność cieplna [U]	1,28 W/m <sup>2</sup> K
Rozszerzalność cieplna	0,065 mm/0°C
Zakres temperatur roboczych	- 30 / + 120°C
Reakcja na ogień (EN 13501-1)	B s1 d0



Pojedynczy arkusz świetlika



Maksymalne obciążenie przy równomiernym rozłożeniu siły



# ALFA ROOF PREMIUM

## ELEMENTY UZUPEŁNIAJĄCE

Element dystansujący

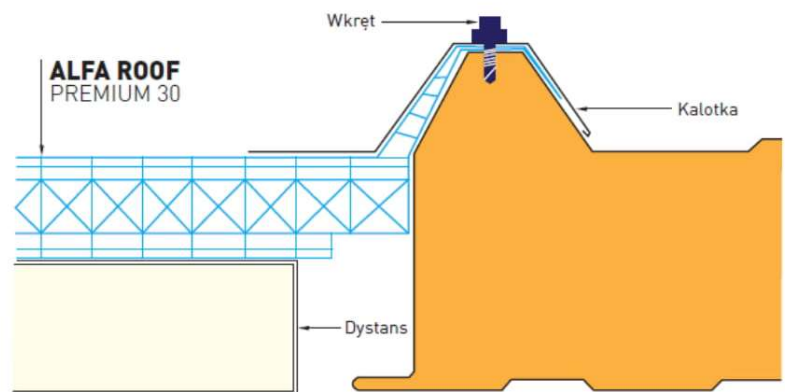
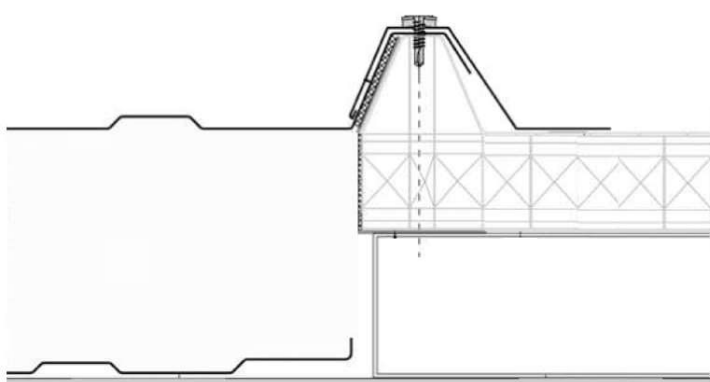
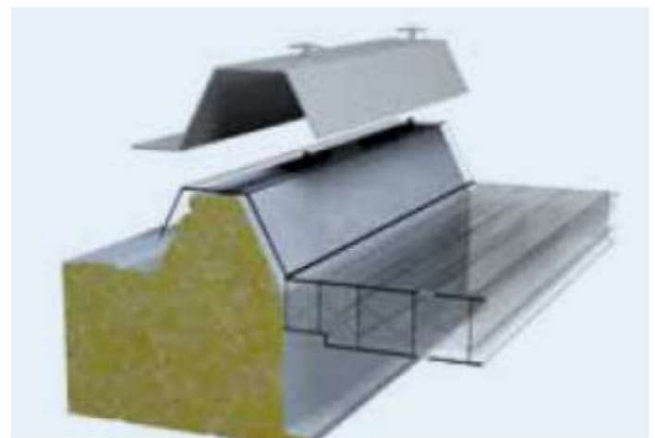
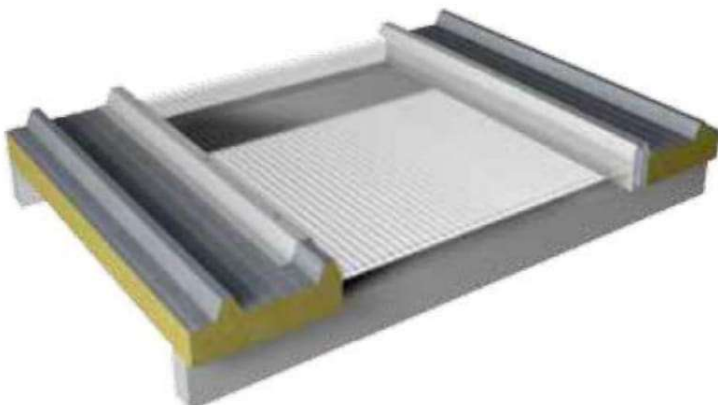
rys. lub fot.

Kalotka (maks. długość 3 m)

rys. lub fot.

Taśma butylowa

rys. lub fot.



**α**  
ALFAPANEL

**ALFAPANEL Sp. z o.o.**  
63-500 Ostrzeszów, Turze 9  
[www.alfapanel.pl](http://www.alfapanel.pl)