



**NEUROLEADERSHIP  
HOUSE**

# **AKADEMIA NEUROPRZYWÓDZTWA**

- ▶ Unikalny program rozwoju liderów oparty na neuronauce**

Dlaczego szkolenia oparte na neuronauce to światowy trend? Ponieważ neurobiologia pozwala wreszcie zrozumieć schematy naszych zachowań. Tłumaczy dlaczego, zwykle nieświadomie, odczuwamy opór, entuzjazm, strach, satysfakcję itd.

**Naucz się współpracować z mózgiem, a efekty Cię zaskoczą. Skorzystaj z wiedzy o udowodnionej skuteczności.**

Jesteśmy entuzjastami neuronauki, mamy duże doświadczenie menadżerskie i gruntowne przygotowanie do pracy z ludźmi.

Stworzyliśmy Akademię, bo wiemy jak potrzebne są skuteczne programy, które rozumieją biznes.

*Zapraszamy*



**Kinga Zacharjasz**



**dr Kuba Giedrojć**

# Dlaczego neuronauka to przyszłość w rozwoju liderów i zespołów?

**Dzięki wynikom badań mamy “twarde” dowody na to jak biologia wpływa na nasze zachowania, jak przekłada się na decyzje, reakcje i relacje.**

Tłumaczy, jak funkcjonuje nasz mózg w codziennych sytuacjach zawodowych np. w stresie, w zmianie, budując relacje, podejmując decyzje. To wiedza, która pozwala nie tylko diagnozować mechanizmy, ale też nimi świadomie zarządzać. Zwiększać skuteczność, zaangażowanie i odporność psychiczną. Dzięki niej lepiej rozumiemy m.in.:

- dlaczego liderzy pod presją częściej sięgają po kontrolę niż zaufanie,
- skąd bierze się opór zespołów wobec zmiany,
- co naprawdę motywuje ludzi do działania.

Podczas szkoleń prezentujemy wiedzę o działaniu mózgu np. roli neuroprzekaźników, układów nagrody i zagrożenia, mechanizmach neuroplastyczności. Pracujemy z modelami oraz autorskimi rozwiązaniami sprawdzonymi w biznesie. To podejście realnie wspiera liderów i zespoły, pozwala działać mądrzej i skuteczniej.



To emocje naprawdę napędzają decyzje – integracja neuronauki jest konieczna dla sukcesu biznesu.

- **Prof. Gerald Zaltman, Harvard University**

Szkolenia oparte na neuronauce przyniosły 25% wzrostu efektywności podejmowanych decyzji i 30% wzrost satysfakcji pracowników.

- **NeuroLeadership Journal (2025)**

Badania nad neurofeedbackiem pokazują, że „przeprogramowywanie” mózgu realnie poprawia kompetencje leaderskie

- **Prof. David Waldman, Arizona State University**

Neuronauka jest jedną z podstaw rozwoju skutecznego przywództwa.

- **Prof. Zhang Yifei, Prof. He Qinghua**



# AKADEMIA NEUROPRZYWÓDZTWA

**#neuroprzywództwo**

Akademia Neuroprzywództwa to unikalny na polskim rynku, kompleksowy program rozwoju kompetencji leaderskich, oparty na neuronauce. Zbudowany jest na trzech filarach:

- rozwój własnej efektywności i odporności,
- wzmocnienie skuteczności zespołów,
- doskonalenie procesów biznesowych.

Program został zbudowany przez praktyków biznesu, doświadczonych menadżerów. Wykorzystuje sprawdzone, skuteczne, często autorskie narzędzia. Celem Akademii jest budowanie trwałej zmiany, wspierającej liderów w świecie niepewności i ciągłej zmiany.

**Dołącz do Akademii Neuroprzywództwa,  
zrozum jak działa Twój mózg i buduj nawyki  
skutecznego działania.**

**NEUROLEADERSHIP  
HOUSE**



# CO ZYSKASZ?

OTO KILKA PRZYKŁADÓW

## **Podejmiesz lepsze decyzje w stresie.**

Zrozumiesz jak działa mózg w trudnych sytuacjach i ograniczysz błędy poznawcze.

## **Zwiększysz swoją odporność psychiczną.**

Nad kortyzolem można zapanować, trzeba poznać techniki stymulowania mózgu.

## **Zyskasz pewność w niepewnym świecie.**

Zobaczysz jak skutecznie przetwarzać dane i rozwijać neuroadaptacyjność.

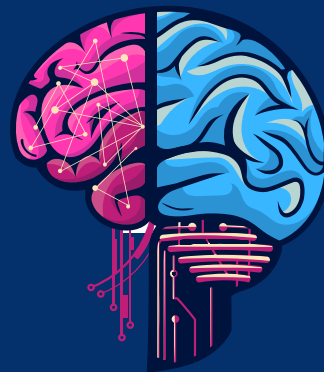
## **Wyjdiesz z trybu walcz lub giń.**

Zrozumiesz w jakie gry dajesz się włączać i dlaczego tego nie widzisz.

## **Nauczysz się zmieniać nawyki**

Zrozumiesz jak neuroplastyczność pozwala zmieniać nawyki – Twoje i pracowników.

# STRUKTURA PROGRAMU



**3 moduły**

+ zadania pomiędzy

**1-1,5 dnia**

trwa każdy moduł

**3-4 m-ce**

długość programu

# STRUKTURA PROGRAMU



Z grupą pracuje dwóch ekspertów. Wykorzystując neurowiedzę, precyzyjnie prowadzą uczestnika przez proces budowania nowych nawyków i umiejętności. Cały program jest oparty na przykładach wnoszonych przez uczestników. **Każda godzina pracy przynosi gotowe rozwiązania, które wspierają liderów w konkretnych, aktualnych sytuacjach.** Większość narzędzi, można samodzielnie, ponownego zastosować w pracy.

**2 trenerów**

**gotowe rozwiązania**

# 01 moduł

## MIND YOUR MIND

### Neuronawyki = zarządzanie sobą

W tym module lider nauczy się co to znaczy działać świadomie, jak skutecznie zarządzać swoją energią oraz co wzmacnia jego neuroefektywność. Pozna jak jego mózg wpływa na zachowania i decyzje, często podświadomie. Odkryjemy przed uczestnikiem jego schematy reagowania (np. w stresie czy niepewności), a także przekonania uruchamiające reakcje automatyczne. **Naszym celem jest nauczyć się świadomie zarządzać sobą, zamiast działać na autopilocie.**

#### Nawyk 01 **#świadomość** czyli zrozum jak działasz

- Odkryj swoje style myślenia i działania
- Zidentyfikuj typowe wzorce zachowań
- Nazwij dominujące emocje i je reguluj

#### Nawyk 02 **#skupienie** czyli zatrzymaj się zanim zareagujesz

- Rozpoznaj swoje automatyczne wzorce reakcji (fight/flight/freeze)
- Świadome przełączaj się z reaktywności na intencję
- Buduj nowe nawyki w przestrzeni bodziec-reakcja

#### Nawyk 03 **#saturacja** czyli skutecznie odnawiaj zasoby

- Zwiększaj rezyliencję emocjonalną
- Zmieniaj neuroobciążające nawyki
- Neurofitness – zbuduj plan codziennej higieny mózgu



# 02 moduł

## MIND YOUR TEAM

### Neurobezpieczeństwo = skuteczność

W tym module liderzy uczą się, jak działa mózg społeczny – co uruchamia zaangażowanie, a co wywołuje opór. Wprowadzamy model SCARF i analizujemy gry statusowe oraz mikrozachowania lidera. Temat bezpieczeństwa psychologicznego osadzamy w realnych sytuacjach zespołowych. **Naszym celem jest zbudować w zespole środowisko, w którym będziemy mogli wprowadzać trwałe zmiany.**

#### Nawyk 04 **#bezpieczeństwo** czyli warunek współpracy

- Stwórz przestrzeń na ryzyko i błędy
- Zbuduj atmosferę wsparcia i pomagania
- Korzystaj z różnorodności członków zespołu

#### Nawyk 05 **#bilans** czyli najpierw zobacz niewidoczne

- Zobacz zespół przez pryzmat gier statusowych i analizy transakcyjnej
- Sprawdź czy członkowie zespołu czują bezpieczeństwo i autonomię
- Przeszukaj zespołowe szafy w poszukiwaniu trupów

#### Nawyk 06 **#bohater** czyli świadomie buduj historię zespołu

- Buduj swoją historię, a nie pozycję
- Modeluj zachowania, które chcesz widzieć u innych
- Pokazuj, że ufasz, tłumacz dlaczego kontrolujesz



# 03 moduł

# MIND YOUR BUSINESS

## Neuroefektywność = dowożenie z głową

Ten moduł poświęcamy neurobiologii motywacji oraz nazywaniu celów w sposób zrozumiały dla mózgu. Dzięki wiedzy jak działa dopamina, uczy się więc działać po nowemu. Odkrycie sekretów serotoniny ułatwia dawać feedback, który wreszcie działa. A poznanie kilku faktów o oksytocynie okazuje się kluczem do prawdziwej gry zespołowej. **Naszym celem jest świadome korzystanie z neurowiedzy o sobie i zespole, by tworzyć opłacalne strategie działania.**

### Nawyk 07 **#dokładność** czyli mów zrozumiale dla mózgu

- Nie wyznaczaj celów, nazywaj swoje oczekiwania
- Buduj nawyki zespołowe, które sprzyjają wynikom
- Zamiast delegować, dziel się odpowiedzialnością

### Nawyk 08 **#dialog** czyli nim powiesz - posłuchaj

- Chcesz uzyskać zmianę zachowania, stosuj neurofeedback
- Mów tak, aby aktywizować mózg rozmówcy
- Nie utrudniaj trudnych sytuacji

### Nawyk 09 **#dystans** czyli planuj z oddali

- Buduj neurostrategie utrzymania zaangażowania zespołu
- Przewiduj dokąd zmierza zespół
- Obserwuj w zespole: zależność, niezależność, współzależność



# PROWADZĄCY



**dr Kuba Giedrojc**

- doktor nauk społecznych
- menadżer z ponad 20-letnim stażem (m.in. z-ca dyr. gen. Konfederacji Lewiatan, szef EFNI)
- trener biznesu (certyfikaty House of Skills, Metrum)
- coach (certyfikaty Erickson Coaching International, Academy of Executive Coaching)
- kierownik studiów podyplomowych Coaching i Mentoring na USWPS
- kierownik badań nt. bezpieczeństwa psychologicznego i wypalenia zawodowego
- twórca Cube Concept Training Lab (programy rezyliencji emocjonalnej)
- ekspert budowania wizerunku (m.in. oficer prasowy Prezydenta RP)
- certyfikowany diagnosta narzędzia FRIS
- w trakcie szkolenia z psychoterapii.

## **TOP 5 “talentów Gallupa”**

**Relator**  
**Context**  
**Maximizer**  
**Individualization**  
**Self-Assurance**

**Dominujący “kolor” w profilu Insights Discovery to NIEBIESKI (Obserwator)**



**Kinga Zacharjasz**

- menadżerka z ponad 20-letnim (m.in. szefowa dużych zespołów w Citibank, Pekao SA, BNP Paribas)
- prowadzi warsztaty, procesy rozwojowe i mentoringowe dla liderów
- wykładowczyni na studiach podyplomowych (SWPS, SGH, WSiZ)
- gospodyni podcastu biznesowego Lider/ka of the Record
- absolwentka Neuroscience in Business (Massachusetts Institute of Technology) oraz studiów podyplomowych Neuroprzywództwo (Uczelnia Łazarskiego)
- absolwentka Akademii Psychologii Przywództwa (Politechnika Warszawska) oraz Szkoły Analizy Transakcyjnej
- certyfikowany diagnosta narzędzia Extended DISC.

## **TOP 5 “talentów Gallupa”**

**Activator**  
**Communication**  
**Woo**  
**Individualization**  
**Self-Assurance**

**Dominujący “kolor” w profilu Insights Discovery to ŻÓŁTY (Inspirator)**

# ZAPYTAJ TAKŻE O SZKOLENIA TEMATYCZNE

## neuroskills for business

trwałe zaangażowanie

zmiany bez oporu

odporna psychika

trudne decyzje

mocne zespoły

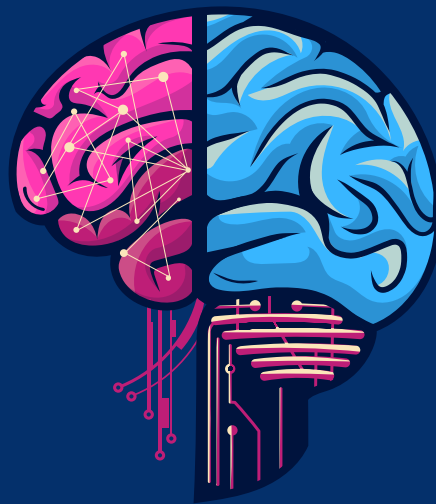
konflikty bez walki

skuteczny feedback

nawyki skuteczności

coaching i mentoring

**NEUROLEADERSHIP  
HOUSE**



**MASZ PYTANIA?**

**Odwiedź stronę, zadzwoń lub napisz**

**[www.neuroleadership.house](http://www.neuroleadership.house)**



**Kinga Zacharjasz**

**505 113 930**

**[Kinga.Zacharjasz@inclue.pl](mailto:Kinga.Zacharjasz@inclue.pl)**



**Kuba Giedrojć**

**502 100 002**

**[kuba@giedrojcz.pl](mailto:kuba@giedrojcz.pl)**

*Do zobaczenia!*