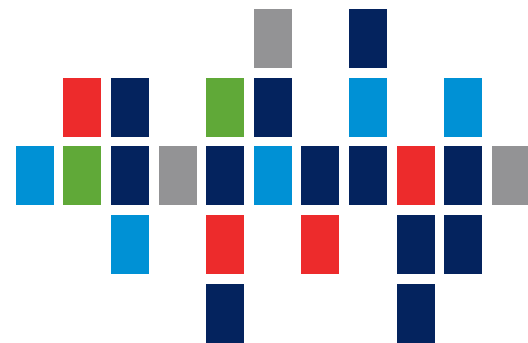




## BCN ZWOLLE

Wanneer u een training organiseert, zoekt u een locatie van topkwaliteit. Met alle state-of-the-art techniek, catering, bereikbaarheid en parkeergelegenheid die daarbij horen. Maar de finishing touch van een perfect verlopen training zit 'm niet alleen in de professionele faciliteiten. Het zit hem vooral in de gastgerichtheid en service van de professionals op die locatie, die de trainers, docenten en cursisten ontvangen en begeleiden tijdens de training. Van die bijzondere combinatie van hospitality en vakmanschap hebben wij ons specialisme gemaakt. Wij bieden de trainingslocaties. Niet omdat we ruimtes aanbieden, maar omdat we uw training, vergadering of workshop nog effectiever maken. Die verantwoordelijkheid en doelgerichtheid is voor ons vanzelfsprekend. Wij maken waar wat u belooft aan uw medewerkers, collega's of cursisten.

Reserveren? Bel met 030 - 256 73 91,  
mail naar [reserveringen@bcn.nl](mailto:reserveringen@bcn.nl) of kijk op  
[www.bcn.nl/reserveren](http://www.bcn.nl/reserveren) voor meer info.



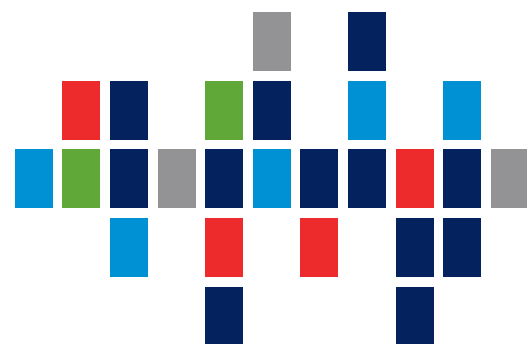
*trainingen*  
*opleidingen*  
*cursussen*  
*workshops*  
*vergaderingen*





## INHOUD

FACTSHEET BCN ZWOLLE	3
ROUPEBESCHRIJVING	4
TRAININGSARRANGEMENT	5



# FACTSHEET BCN ZWOLLE



## BCN ZWOLLE

Lübeckplein 21

8017 JZ Zwolle | Telefoon: 038 200 43 00

zwolle@bcn.nl | www.bcn.nl

We vinden het belangrijk dat onze klanten en cursisten ons soepel kunnen bereiken met openbaar vervoer en met de auto. Zo kunnen zij zelf kiezen aan welke vervoersvorm zij de voorkeur geven. Tegelijkertijd zien we dat steeds meer opdrachtgevers hun deelnemers stimuleren om met het openbaar vervoer te reizen. Gezien de filedruk, het tijdsverlies en de CO2-uitstoot bij auto's, begrijpen wij dat. Zelf houden we ook graag van een goede balans tussen people, planet en profit. Maar u mag kiezen natuurlijk. En wat u ook kiest, u bent altijd goed op weg naar BCN.

CAPACITEIT PER ZAAL

Zaaltype	m <sup>2</sup>	Hoogte	U-vorm	Carré/blok	Cabaret	Theater	School	Examen	Kring	Receptie	Lunch	Diner
B	32	2,7 m	-	10	-	-	-	-	10	-	-	-
C	39	2,7 m	12	16	16	28	12	-	16	-	-	-
D	51	2,7 m	16	20	24	30	24	12	20	-	-	-
E	58	2,7 m	22	26	32	40	32	15	26	50	35	25
F	104	2,7 m	40	44	48	100	48	28	40	120	-	-
Restaurant	200	2,7 m	-	-	-	-	-	-	-	250	195	195

### BCN Zwolle:

- 23 Modern en stijlvol ingerichte ruimtes
- Trainingsruimtes van 2 tot 100 personen
- Uitstekend bereikbaar met OV en de auto
- Er is ruime parkeergelegenheid
- Op loopafstand van NS station Zwolle
- Zeer centraal gesitueerd, directe aansluiting op alle snelwegen rond Zwolle
- Restaurant voor lunch en diner

### BCN arrangementen zijn inclusief:

- Gratis glasvezel internet en Wi-Fi
- Beamer en projectiescherm
- Whiteboard en flip-over
- Geïntegreerd geluidssysteem bij presentaties
- Comfortabele trainingsstoelen (NEN 1335)
- Klimaatbeheersingssysteem in iedere zaal
- Separaat geschakelde verlichting voor uitstekend zicht op het scherm
- Blocnotes, naamkaartjes en pennen
- In elke zaal staat plat en bruisend water
- Trainerskit met handige office tools

- Kopieerservice voor trainers en docenten
- Bloemenservice bij examens
- Alle zalen zijn afsluitbaar
- Alle zalen hebben daglicht
- Er ligt standaard vers handfruit bij onze receptie
- Energy Break met gezonde snacks en sappen

### Op de etage:

- Sfeervolle Coffee Lounges, ook ideaal te gebruiken als break out ruimte
- Onbepikt koffie, thee en frisdranken
- Koekjes- en candybar assortiment
- Gratis Wi-Fi



## OFFERTE AANVRAGEN

Bij onze centrale afdeling reserveringen kunt u:

- beschikbaarheid checken voor meerdere locaties,
- direct informatie en offertes aanvragen,
- binnen 2 uur een reactie verwachten.

Onze professionals van de centrale afdeling reserveringen adviseren u graag bij het vinden van de juiste locatie. Bel met 030 - 256 73 91.

# ROUTEBSCHRIJVING BCN ZWOLLE



## BCN ZWOLLE

Lübeckplein 21

8017 JZ Zwolle | Telefoon: 038 200 43 00

zwolle@bcn.nl | www.bcn.nl

Voor navigatiesysteem parkeergarage: Lübeckplein


## Bereikbaarheid:

Eigen vervoer: Neem vanaf de A28 afrit 18-Zwolle - Zuid. Volg de borden P+R. De parkeergarage bevindt zich onder het plein.

NS Station: Zwolle. BCN Zwolle bevindt zich aan de achterzijde van het station. Volg het bord Uitgang Zuid in de tunnel naar het Lübeckplein.

Parkeren: Parkeergarage Lübeckplein bevindt zich onder het Lübeckplein. Parkeren is €5,00 per dag.

## Openbaar vervoer

 BCN Zwolle ligt op loopafstand van het treinstation Zwolle CS.

## Looproute

BCN Zwolle ligt direct aan de achterzijde (zuidzijde) van het centraal station van Zwolle. Volg in de tunnel het bord Uitgang Zuid. Aan de overzijde van de straat vind u BCN. De ingang bevindt zich rechts aan de andere zijde van het gebouw

## Eigen vervoer

**Vanuit noordelijke richting via A28:** Rij naar het zuiden op de A28.

Neem vanaf de A28 de afslag Zwolle-Zuid (18) naar de N337 richting Hattem. Neem op de rotonde de 3e afslag naar de IJsselallee/N337. Sla de 3e straat van links in (Hanzelaan) en u vindt het Lübeckplein aan uw linkerhand.

**Vanuit oostelijke richting via A35:** Rij naar het westen op de A35 en

N35. Volg de 2 linker rijstroken om af te slaan naar de Oldeneelallee.

Vervolg de weg tot u rechtsaf kunt voorsorteren naar de IJsselallee/N337. Sla de 2e straat van rechts in (Hanzelaan) en u vindt het Lübeckplein aan uw rechterhand.

**Vanuit zuidelijke richting via A50:** Rij naar het noorden op de A50.

Volg de twee rechter rijstroken bij het knooppunt Hattemerbroek om de borden A28/E232 richting Zwolle te volgen. Neem vervolgens afrit Zwolle-Zuid (18). Neem op de rotonde de 1e afslag en ga vervolgens de 3e straat linksaf (Hanzelaan). U vindt het Lübeckplein aan uw linkerhand.

**Vanuit westelijke richting via de A28:** Rij naar het oosten op de A28.

Neem vervolgens de afrit Zwolle-Zuid (18). Neem op de rotonde de 1e afslag en ga vervolgens de 3e straat linksaf (Hanzelaan). U vindt het Lübeckplein aan uw linkerhand.

## **P** Parkeren

Onder BCN bevindt zich parkeergarage Lübeckplein gelegen aan de Hanzelaan. In deze straat bevinden zich meerdere parkeergelegenheden.

# PARKEERVOORZIENINGEN BCN ZWOLLE



## BCN ZWOLLE

Lübeckplein 21

8017 JZ Zwolle | Telefoon: 038 200 43 00

zwolle@bcn.nl | www.bcn.nl

Voor navigatiesysteem parkeergarage: Lübeckplein

### Bereikbaarheid:

Eigen vervoer: Neem vanaf de A28 afrit 18-Zwolle - Zuid. Volg de borden P+R. De parkeergarage bevindt zich onder het plein.

NS Station: Zwolle. BCN Zwolle bevindt zich aan de achterzijde van het station. Volg het bord Uitgang Zuid in de tunnel naar het Lübeckplein.

Parkeren: Parkeergarage Lübeckplein bevindt zich onder het Lübeckplein. Parkeren is €5,00 per dag.

### **P** Parkeergarage Lübeckplein, Hanzelaan 238

385 parkeerplaatsen, 2 elektrische oplaadpunten (11KW), maximale doorrijhoogte 2 meter. Het dagtarief is €5,00. Er is een lift aanwezig in de parkeergarage deze kunt u vinden door de bewegwijzering met een afbeelding van een lift te volgen.

#### **Looproute vanaf de parkeergarage:**

De parkeergarage heeft meerdere uitgangen en komen allemaal uit op het Lübeckplein. Wanneer u het stadskantoor aan uw rechterhand heeft, ziet u het gebouw Schellepoort. BCN bevindt zich in dit gebouw en de ingang bevindt zich links op de hoek.

### **P** Parkeergarage Pas de Deux, Hanzelaan 268

204 parkeerplaatsen, 2 elektrische oplaadpunten (23KW), maximale doorrijhoogte 2 meter. Het dagtarief is €5,00

#### **Looproute vanaf de parkeergarage:**

Verlaat de parkeergarage en sla links af naar de Hanzelaan. Vervolg de weg totdat u een regenboogkleurig zebrapad passeert. Ga daarna de eerste mogelijkheid links af en de ingang bevindt zich links op de hoek van het gebouw.

## Reserveer uw parkeerplek vooraf!

In deze parkeergarage is het mogelijk uw parkeerplek vooraf online te reserveren via ParkBee. Kijk voor beschikbaarheid op:

<https://parkbee.com/nl/parkeergarage/hanzelaan>

### **P** Parkeerterein Hanzelaan, Hanzelaan 300

350 parkeerplaatsen, 2 elektrische oplaadpunten (22KW), geen maximale doorrijhoogte. Het dagtarief is €5,40.

#### **Looproute vanaf het parkeerterrein:**

Verlaat het parkeerterrein en sla links af naar de Hanzelaan.

Vervolg de weg totdat u een regenboogkleurig zebrapad passeert.

Ga daarna de eerste mogelijkheid links af en de ingang bevindt zich links op de hoek van het gebouw.

### **P** Parkeergarage Stationsplein, Westerlaan 4

280 parkeerplaatsen, 2 elektrische oplaadpunten (11KW), maximale doorrijhoogte 1,90 meter. Het dagtarief is €9,00.

#### **Looproute vanaf de parkeergarage:**

Loop naar het zuidoosten richting het Stationsplein. Houd rechts aan en sla vervolgens rechts af naar de trap van het voetgangersviaduct.

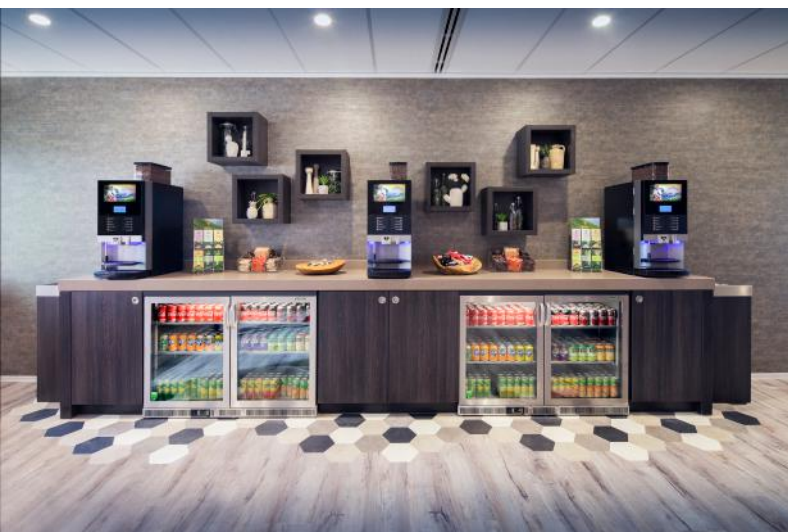
Loop rechtdoor en steek de straat over bij het regenboogkleurig zebrapad. Sla vervolgens rechts af en direct weer links af en de ingang bevindt zich links op de hoek van het gebouw

#### **NS Bewaakte fietsenstalling, Lübeckplein**

Op het Lübeckplein bevindt zich een betaalde bewaakte fietsenstalling. U betaald met uw OV chipkaart en de kosten voor een dag zijn € 0,50



# ARRANGEMENTEN BCN ZWOLLE



BCN heeft voor u een aantal praktische vergaderarrangementen samengesteld. Stelt u liever uw eigen arrangement samen? Alles kan! Wij bieden verschillende mogelijkheden, voor iedere bijeenkomst een passend arrangement.

Onze medewerkers van de afdeling reserveringen adviseren u graag: 030 - 2 567 391.

## 4-uurs ochtend- of middagarrangement

- Gebruik van de trainingszaal voor een dagdeel
- Audiovisuele middelen (beamer, geluid en projectiescherm)
- Flip-over, papier en stiften
- Blocnotes en pennen
- Gratis gebruik van WiFi en glasvezel internet
- Onbeperkt verse warme dranken, frisdranken en lekkernijen in de Coffee Lounge
- In elke zaal staat plat en bruisend water
- Eventueel met uitgebreid lunchbuffet in het sfeervolle restaurant

## 8-uurs arrangement met lunchbuffet

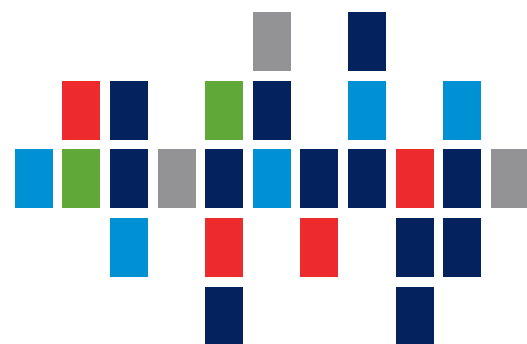
- Gebruik van de trainingszaal voor twee dagdelen
- Audiovisuele middelen (beamer, geluid en projectiescherm)
- Flip-over, papier en stiften
- Blocnotes en pennen
- Gratis gebruik van WiFi en glasvezel internet
- Onbeperkt verse warme dranken, frisdranken en lekkernijen in de Coffee Lounge
- In elke zaal staat plat en bruisend water
- Uitgebreid lunchbuffet in het sfeervolle restaurant

## 12-uurs arrangement met lunchbuffet

- Gebruik van de trainingszaal voor drie dagdelen
- Audiovisuele middelen (beamer, geluid en projectiescherm)
- Flip-over, papier en stiften
- Blocnotes en pennen
- Gratis gebruik van WiFi en glasvezel internet
- Onbeperkt verse warme dranken, frisdranken en lekkernijen in de Coffee Lounge
- In elke zaal staat plat en bruisend water
- Uitgebreid lunchbuffet in het sfeervolle restaurant
- Warme snack
- 3-gangenmenu van de chef

Deze arrangementen zijn te reserveren vanaf 5 personen.

Bij het middag-avond 8-uurs arrangement wordt het lunchbuffet vervangen door een broodjesbuffet incl. warme snack en kopje soep, of een dagschotel



*trainingen  
opleidingen  
cursussen  
workshops  
vergaderingen*

