



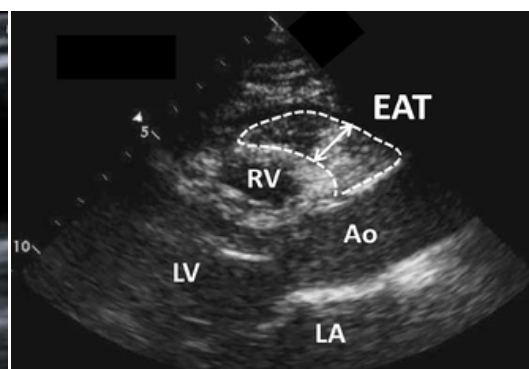
Corso Teorico-Pratico

“Il Ruolo dell’Ecografia *Point-of-Care* nella Sindrome Metabolica”

**Società Italiana di Medicina Interna
Sezione Emilia Romagna Marche**

**Aula Magna - Clinica Medica
Ospedale Maggiore di Parma**

3 Novembre 2018



Programma

Mattina

8.30: Presentazione del Corso – *S. Pretolani, R. Volpi*

9.00: Lettura: *L'ecografia Point-of-Care: il percorso formativo SIMI* – *V. Arienti*

Epidemiologia e Fisiopatologia della Sindrome Metabolica

9.20: Epidemiologia e fattori di rischio – *S. Pretolani*

9.40: Fisiopatologia e clinica – *E. Dall'Aglio*

10.00: Steatosi epatica e adiposità viscerale – *E. Biasini*

10.20: Ipogonadismo e S. Metabolica – *A. Vignali*

10.40: Discussione

11.00: Break

Il ruolo diagnostico dell'ecografia Point-of-Care nella Sindrome Metabolica

11.30: Fegato e Grasso Viscerale (VFT) – *S. Pretolani*

11.50: Carotide ed IMT – *A. Ghirarduzzi*

12.10: Cuore e Grasso epicardico – *N. Gaibazzi*

12.30: Discussione

13.00: Intervallo pranzo

Pomeriggio

14.00 Video Lezioni : Come eseguo l'ecografia Point-of-Care per la SM?

14.00. **Fegato e Grasso viscerale** – *S. Pretolani*

15.00. **Carotide ed IMT** – *A. Ghirarduzzi*

16.00. **Cuore e Grasso epicardio** – *N. Gaibazzi*

18.00: Conclusioni – *S. Pretolani, R. Volpi*

Obiettivi del Corso

La sindrome metabolica (SM) descritta per la prima volta negli anni '60 da Avogaro e definita poi in modo universale dall'IDF Task Force Consensus Group nel 2005 ha una elevata prevalenza nella popolazione generale di tutto il mondo (8%-24% nei maschi, 7%-43% nelle femmine), cresce con l'età, è legata a fattori etnici, e sta aumentando insieme al Body Mass Index (BMI), specialmente fra i giovani. La SM è un problema maggiore di salute pubblica globale, e l'Unione Europea la considera come un'epidemia, poiché in EU colpisce 1 cittadino su 6 (fino ad 1 su 3 in alcune nazioni), con un elevato impatto sociale, sia per l'assistenza che per i costi sanitari ad essa correlati.

Il rilievo clinico, internistico e specialistico, della SM è legato alle evidenze che essa si associa ad un maggior rischio di mortalità, di eventi cardiovascolari maggiori come infarto miocardico e stroke, di diabete, m. renale cronica, steato-epatite non alcolica (anche in età pediatrica), cirrosi ed epatocarcinoma, neoplasie del colon, ipogonadismo e s. dell'ovaio policistico, psoriasi. Lo stato pro-infiammatorio cronico del tessuto adiposo provoca alterazioni delle citokine circolanti e del metabolismo glico-lipidico, uratico e del ferro che inducono un danno secondario a cuore, fegato, rene, muscoli, pancreas ed altri organi endocrini.

La diagnosi della SM si può avvalere dell'ecografia sia a livello del fegato con la misura della steatosi e del grasso viscerale, che dell'arteria carotide con la misura dello spessore dell'intima-media (IMT), ma del tutto recentemente anche a livello del cuore, con la misura del grasso epicardico.

Il notevole sviluppo negli ultimi 5 anni dell'impiego dell'ecografia *point-of care* con strumenti portatili, ha messo i clinici in grado di ottenere, già letto del malato, numerose informazioni utili per completare l'algoritmo diagnostico della SM.

Pertanto abbiamo ritenuto di grande attualità clinica, e metodologicamente innovativo, proporre ai colleghi delle Scuole di Specializzazione Internistiche, ed anche agli specialisti Internisti ospedalieri ed ai Medici di Medicina Generale, un corso teorico-pratico che unisse alla revisione dei più recenti concetti di epidemiologia e fisiopatologia della SM, alcuni semplici elementi pratici di diagnostica ecografica addominale, vasale e cardiaca eseguibili al letto del malato.

Relatori

Vincenzo Arienti (Scuola di Ecografia SIMI-SIUMB, Ospedale Maggiore Bologna)

Elisabetta Biasini (Malattie Infettive ed Epatologia, Az. Ospedaliero-Universitaria Parma)

Elisabetta Dall'Aglio (Malattie del Ricambio e Diabetologia, Az. Ospedaliero-Universitaria Parma)

Nicola Gaibazzi (SSD Amb. Cardiologia, Az. Osp-Universitaria Parma)

Angelo Ghirarduzzi (Medicina Cardiovascolare, Arcispedale Santa Maria Nuova, AUSL di Reggio Emilia)

Stefano Pretolani (Centro Ecografia, Ospedale Maggiore, AUSL di Bologna)

Alessandro Vignali (Clinica e Terapia Medica, Az. Ospedaliero-Universitaria Parma)

Riccardo Volpi (Direttore Clinica Medica, Università di Parma)

INFORMAZIONI ORGANIZZATIVE

Segreteria Scientifica: S. Pretolani, R. Volpi

Segreteria Organizzativa:

Sig. ra Michela Centòmani, Segreteria Clinica e Terapia Medica, Az. Ospedaliero-Universitaria Parma - Tel 0521/033267 - E mail: mcentomani@ao.pr.it

Dr. Alessandro Vignali

Clinica e Terapia Medica, Az. Ospedaliero-Universitaria Parma

Tel. 349/3905653 - E mail: alessandro.vignali@gmail.com

Destinatari: N. 30 posti per specializzandi in Medicina Interna, Medicina d'Urgenza e Geriatria, Medici Ospedalieri Specialisti in Medicina Interna, Medici di Medicina Generale

Sede: Ospedale Maggiore, Aula Magna Clinica Medica Università di Parma
Via Gramsci 14, 43126 Parma

Costo: gratuito