

ISDE-subsidie aanvragen voor uw warmtepomp en/of zonneboiler?

Stap 1

Kijk of u voldoet aan de voorwaarden ISDE Particulieren.

U heeft onder andere een geldig burgerservicenummer nodig.

Let op: gaat het om een nieuwbouwwoning? Dan komt u niet in aanmerking voor subsidie als het apparaat nodig is om aan de wettelijke EPC-eis te voldoen.

Meer over Energieprestatie (EPSC)

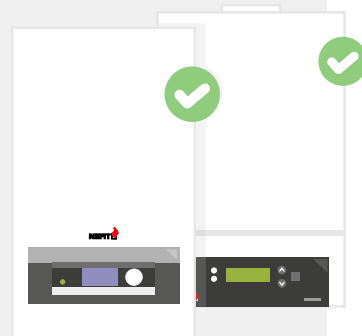


Stap 2

Check of de warmtepomp en/of zonneboiler op de subsidielijst staat.

Alle Nefit warmtepompen en zonneboilersystemen staan op de subsidielijst.

Het overzicht en de bijbehorende meldcodes vindt u **hier**.



Stap 3

Schaf de warmtepomp en/of zonneboiler aan.

Schaft u een warmtepomp én een zonneboiler aan, dan kunt u voor beide subsidie aanvragen.

Warmtepomp offertemodule



Stap 4

Laat uw warmtepomp en/of zonneboiler installeren.

U komt alleen in aanmerking voor subsidie als het gaat om een nieuw apparaat, dat is geïnstalleerd door een erkend installateur (verplicht).

Vind uw installateur



Stap 5

Bewaar het aankoopbewijs en het betaalbewijs.

Beide heeft u nodig voor uw subsidie-aanvraag. Zorg dat hierop de volgende informatie duidelijk leesbaar is:

- ▶ Een omschrijving van het product, onder andere het typenummer
- ▶ De naam van het merk of de fabrikant
- ▶ De datum van aanschaf en installatie
- ▶ Het bedrag en de datum van betaling
- ▶ De meldcode van het apparaat dat u heeft gekocht (**zie Nefit Subsidiewijzer**)



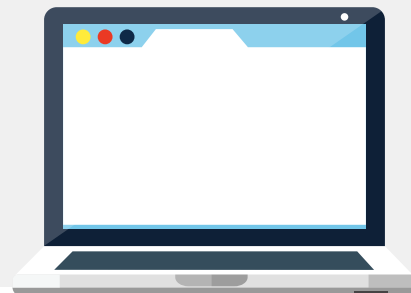
ISDE-subsidie aanvragen voor uw warmtepomp en/of zonneboiler?

Stap 6

Vraag uw subsidie aan via de website Mijn.rvo.nl.

Uw aanvraag moet binnen 6 maanden na installatie van het apparaat ingediend zijn, uiterlijk 31 december 2018. Om de aanvraag in te dienen heeft u DigiD (particulieren) nodig.

Let op: U kunt iemand anders machtigen om voor u de subsidie aan te vragen, bijvoorbeeld uw installateur. **Kijk hier voor meer informatie over machtigingen.**



Stap 7

Toekenning.

In de meeste gevallen volgt binnen 8 weken bericht of de subsidie wordt toegekend.



Stap 8

Uitbetaling.

De subsidie wordt binnen 1 week na toekenning aan u overgemaakt.



Meer weten?

Meer informatie over het aanvragen van ISDE-subsidie vindt u [hier](#). Contactgegevens RVO vindt u [hier](#)

Heeft u vragen?

Bekijk [hier](#) de veelgestelde vragen over ISDE

Direct aanvragen

Vraag [hier](#) direct uw subsidie aan