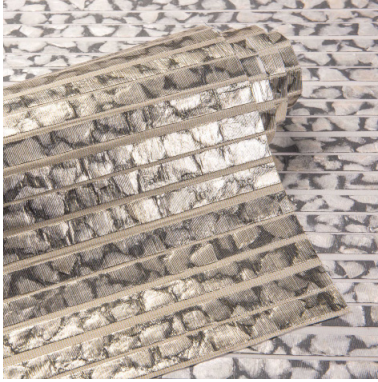


OMEXCO
Fine Belgian Wallcoverings



CAPIZ
CAPIZ SUR SUPPORT INTISSÉ



CAP 2 3



CAP 2 1



CAP 2 2

NB: Les couleurs représentées peuvent différer de la réalité.

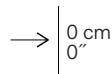
Références CAP 2

Composition: capiz sur support intissé

Poids: $\pm 898 \text{ g/m}^2$ ($\pm 26,19 \text{ oz/sq yd}$)



Largeur du mural.



Rapport du dessin:
0 cm (0'') -
pas de raccord.



Ecologique.



Encollage du mur
avec une colle en
pâte vinylique
prête à l'emploi - ne
pas humidifier le dos
du revêtement.



Solide à la
lumière:
Xeno test 5-6.



Vendu au
mètre linéaire.

Pour plus d'information et échantillons n'hésitez pas à nous contacter.

Omexco n.v. - Ambachtenlaan 12 - 3001 Heverlee - Belgium
t. +32 16 40 18 80 - info@omexco.com - www.omexco.com