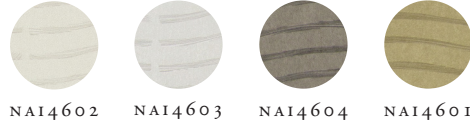
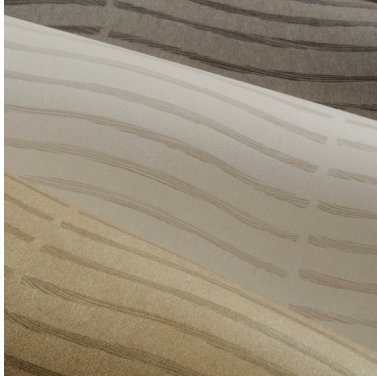


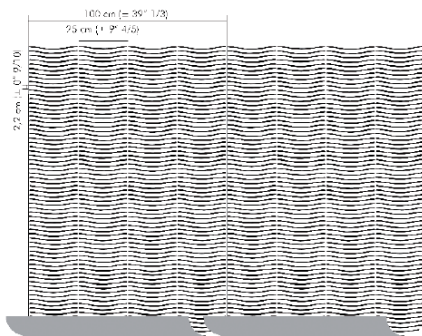
OMEXCO  
Fine Belgian Wallcoverings



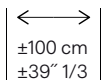
NASHIRA  
FIBRES TEXTILE INTISSÉES



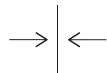
NB: Les couleurs représentées peuvent différer de la réalité.



Références NAI 4  
Composition: mélange de cellulose et polyester  
Poids:  $\pm 188 \text{ g/m}^2$  ( $\pm 5,48 \text{ oz/sq yd}$ )  
Coloris à la carte à la demande.



Largeur du mural.



Rapport du dessin: 2,2 cm ( $\pm 0" 9/10$ ) - raccord droit.



Classement au feu:  
EU: B, s1-d0  
US: class A



Ecologique.



Solide à la lumière:  
Xeno test 6-7.



Vendu au mètre linéaire.



Encollage du mur avec une colle en pâte vinylique prête à l'emploi - ne pas humidifier le dos du revêtement.



Lavable après la pose.



Joints invisibles.



Produit avec des fibres recyclées.



Mural respirant.



Imprimé à l'énergie solaire.



Produit conforme aux directives du conseil 2014/90/EU pour l'équipement marin.



The mark of responsible forestry

Pour plus d'information et échantillons n'hésitez pas à nous contacter.