

## BONG



WARRANTY

**DESIGNER**  
Giulio Cappellini

**YEAR**  
2004

**CATEGORY**  
Service table

**ENVIROMENT**  
Indoor

**COUNTRY OF ORIGIN**  
Made in Italy

Le forme preferite da Giulio Cappellini sono semplici, ma inconsuete, e il tavolino Bong rappresenta perfettamente questo concetto: una sfera, tagliata nella parte superiore, che diventa un tavolino di servizio o una seduta. Un prodotto audace dai molteplici stili, a seconda della finitura selezionata. La forma particolare di Bong lo rende un oggetto iconico. Grazie alla sua leggerezza, Bong è un prodotto versatile, adatto a diversi ambienti e situazioni.

*Giulio Cappellini's favorite shapes are simple, yet uncommon, and the Bong table perfectly represents this concept: a sphere cut on the upper part becoming a service table or a seat. A bold item with different looks depending on the selected finish. The spherical shape of the Bong table makes it a signature product. Thanks to its lightness, it is a versatile piece of furniture suitable for various settings and locations.*

### DESCRIPTION



laccato opaco / matt lacquer



bianco Carrara / white Carrara



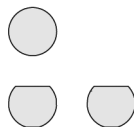
lava vulcanica / lava stone



floreale / floral

Bong è un tavolino in vetroresina rinforzata, realizzato con un processo sviluppato e brevettato da Cappellini. Sia il materiale che il processo produttivo rendono questo prodotto estremamente leggero, ma robusto e resistente al tempo stesso. Bong è disponibile in diverse varianti: finitura laccata opaca, in una selezione di colori; finitura lava vulcanica, prodotta con vera polvere di lava del vulcano Etna; finitura finto marmo e floreale, entrambe realizzate con il sistema di decorazione tridimensionale Dip-Print.

*The Bong table is made of reinforced fiberglass, manufactured with a proprietary process developed by Cappellini. Both the material and the manufacturing process make this product extremely lightweight, but robust and resistant at the same time. Bong is available in different versions: matt lacquered finish, in a selection of colors; volcanic lava finish, produced with real lava powder from Etna volcano; fake marble and floral finish, obtained with Dip-Print three-dimensional decorating system.*



cm. 48x18x40h  
inch 19"x19"x15"¾h

BG\_1

## MATERIALS

### STRUTTURA

fibra di vetro e resina

### PIEDINI

feltrini grigi

### STRUCTURE

fiberglass and resin

### FEET

grey felt

## FINISHES

### FINITURA

- laccato opaco
- V19 bianco
- V21 antracite
- V24 rosso
- V26 arancio



V21 V26 V24 V19

- V29 bianco Carrara
- V20 lava vulcanica
- decorazione floreale

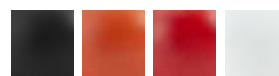
### NOTE

Le decorazioni finto marmo e floreale sono realizzate con la tecnica di decorazione tridimensionale Dip-Print System.

La tecnica di finitura lava vulcanica è realizzata con polvere di pietra lavica proveniente dall'Etna che permette di creare pezzi simili e nel contempo unici, per questa ragione eventuali irregolarità sulla superficie o differenti colorazioni sono da considerarsi un pregio della lavorazione.

### FINISH

- matt lacquer
- V19 white
- V21 anthracite
- V24 red
- V26 orange



V21 V26 V24 V19

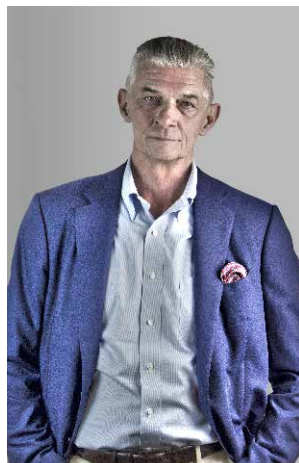
- V29 white Carrara
- V20 volcanic lava
- floral decoration

### NOTE

Fake marble and floral decoration is realized with Dip-Print three-dimensional decorating system.

The volcanic lava finish is made with lava stone powder from Etna, which allows to create similar yet unique pieces. For this reason, any differences in texture or colour are to be considered an added value.

## GIULIO CAPPELLINI



Formatosi come architetto a Milano, Giulio Cappellini è una figura emblematica nel panorama internazionale del design. Animato da uno spirito indomito e dalla curiosità di chi vuole continuamente rinnovarsi, Cappellini svolge il suo lavoro di progettista proponendo una personale rilettura del design contemporaneo, sia per il marchio che porta il suo nome, sia in qualità di art director per altre importanti aziende del settore.

Con il suo progetto più ambizioso, quello di "azienda", Cappellini diventa un vero e proprio "trend setter", fino ad essere riconosciuto universalmente come talent scout di giovani professionisti. In molti sono stati poi lanciati attraverso collaborazioni chiave con l'Azienda: Jasper Morrison, Marc Newson, Marcel Wanders, i fratelli Bouroullec e Nendo, per citarne alcuni. Seguitissime sono le sue lezioni presso prestigiose scuole di design internazionali come Istituto Marangoni della quale è anche art director.

*Trained as an architect in Milan, Giulio Cappellini is an emblematic figure in the international design panorama. Animated by an indomitable spirit and the curiosity of someone who wants to renew himself continuously, Cappellini dedicates himself to design by offering his personal revision of contemporary design, both for the brand that bears his name, and as art director for other important brands in the field. Through his most ambitious project, his company, Cappellini has become a bona fide trendsetter, such that he has become universally recognized as a talent scout for young professionals. Numerous names have been launched through collaborations with Cappellini: Jasper Morrison, Marc Newson, Marcel Wanders, the Bouroullec and Nendo brothers, just to name a few. His lectures at international design schools are very popular, at institutions such as Istituto Marangoni, for which he is also Art Director.*