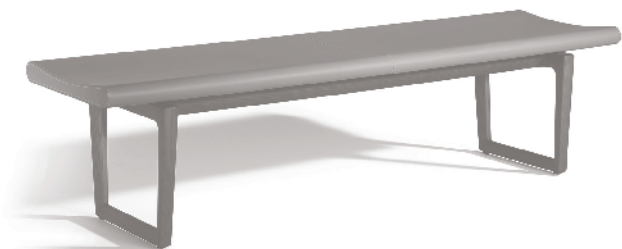


Fidelio Bench – Roberto Lazzeroni – 2016



Un nouvel élément d'une précieuse collection. Son design discret, ses détails sophistiqués, et sa personnalité bien définie, le rendent en tout cas polyvalent. C'est aussi un complément idéal pour la salle de séjour, le bureau, le vestibule de la maison.

CARACTÉRISTIQUES TECHNIQUES

Plan d'assise. En multiplis de bouleau.

Revêtement de l'assise. Disponible en

- Saddle
- Saddle Extra

Coutures.

- Ton sur ton
- En contraste

Structure de l'assise et pieds. En bois massif de :

- Frêne teinté wengé (32)
- Frêne teinté moka (61)

Des embouts en matière plastique sont disposés pour protéger le sol.

Autres éléments structurels. Plaquettes pour l'ancrage des plans, en acier peint en noir. Entretoises apparentes, en matière plastique peinte en noir.

Dans la même collection.

- Fidelio Cabinet
- Fidelio Console
- Fidelio Lamp
- Fidelio Multimedia Cabinet
- Fidelio Notte
- Fidelio Small Table

Neues Element einer kostbaren Kollektion. Dank dezentem Design, raffinierten Details und seiner bestimmten Persönlichkeit fügt sich das Möbelstück überall ein. Ideale Ergänzung auch für Wohnzimmer, Arbeitszimmer und Eingangsbereich des Hauses.

TECHNISCHE MERKMALE

Sitzfläche. Aus Multischicht-Birkenholz.

Bezug Sitzfläche. Verfügbar aus

- Saddle
- Saddle Extra

Nähte.

- Ton-in-Ton
- Kontrastfarben

Finishlösungen Sitzfläche und Beine. Aus Massivholz :

- Wengefarbig gebeizte Esche (32)
- Mokkafarben gebeizte Esche (61)

Mit Fußkappen aus Kunststoffmaterial zum Schutz des Fußbodens.

Weitere Strukturelemente. Platten zur Verankerung der Flächen aus schwarz lackiertem Stahl. Sichtbare Distanzstücke aus schwarz lackiertem Kunststoffmaterial.

In derselben Kollektion.

- Fidelio Cabinet
- Fidelio Console
- Fidelio Lamp
- Fidelio Multimedia Cabinet
- Fidelio Notte
- Fidelio Small Table

5599251



40 / 15"½



45 / 17"¾



160 / 63"