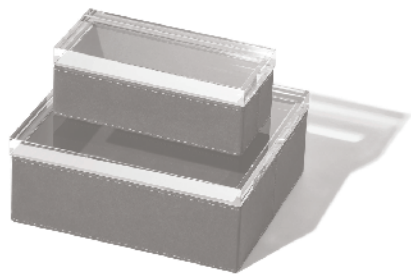


# Gli Oggetti - Leather Case – Simona Cremascoli – 2018



Deux boîtes qui combinent l'élégant revêtement en cuir Pelle Frau® Nubuck de couleur sépia avec la transparence et l'irisation du couvercle en méthacrylate coupé à arêtes vives. L'exécution artisanale des revêtements est extrêmement précise.

## CARACTÉRISTIQUES TECHNIQUES

### Dimension.

- Petite
- Grande

**Structure de la boîte.** Fabriquée en fibre de bois à densité moyenne, et revêtue intérieurement de cuir dans toutes ses parties.

**Revêtements interne et externe.** Cuir Pelle Frau® Nubuk couleur Sépia. À l'extérieur, le revêtement prend l'aspect d'une bande et est agrémenté de coutures réalisées avec un fil légèrement contrasté.

**Couvercle.** Fabriqué en méthacrylate à haut niveau de transparence. Grâce à l'épaisseur du couvercle, il se crée un effet lentille qui agrandit le logo Poltrona Frau.

**Détails esthétiques.** La marque Poltrona Frau est imprimée sur le fond de la boîte.

Zwei Schachteln, die die elegante Verkleidung aus Pelle Frau® Nubuk-Leder in der Farbe Sepia mit der Transparenz des schillernden Deckels aus Methakrylat mit scharfen Kanten miteinander vereinen. Besondere Präzision ist bei der handwerklichen Ausführung der Verkleidungen zu erkennen.

## TECHNISCHE MERKMALE

### Maße.

- Klein
- Groß

**Schachtelstruktur.** Aus Holzfasern mit mittlerer Dichte. Alle Innenteile sind mit Leder überzogen.

**Innen- und Außenbezug.** Pelle Frau® Nubuk-Leder, Farbe Sepia. Außen sieht der Überzug wie ein Streifen aus. Mit Nähten in einer leichten Kontrastfarbe verziert.

**Deckel.** Aus hochtransparentem Methacrylat. Dank der Dicke des Deckels entsteht ein Vergrößerungsglaseffekt, der das Poltrona Frau-Logo vergrößert.

**Ästhetische Details.** Unten auf der Schachtel ist die Marke Poltrona Frau eingepreßt.

5514020



5514021

