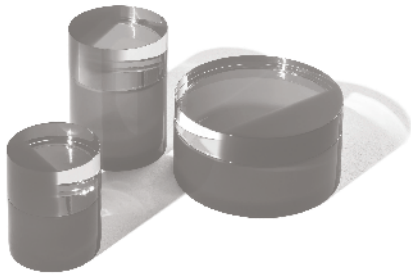


Gli Oggetti - Plexi Case — Simona Cremascoli — 2018



La beauté contemporaine du méthacrylate dans un set, petit et élégant, de boîtes cylindriques.

CARACTÉRISTIQUES TECHNIQUES

Version.

- Petite, avec finition bleue
- Basse, avec finition bleue
- Haute, avec finition verte

Base de la boîte. Obtenue à partir d'un bloc de méthacrylate plein que l'on évide au moyen d'un usinage à commande numérique. En fonction de la version choisie, la base peut avoir une finition verte ou bleue.

Couvercle. Fabriqué en méthacrylate transparent, enrichi du fait qu'une portion du bouchon est colorée comme la finition de la base.

Détails esthétiques. La marque Poltrona Frau est gravée au laser sur le fond de la base.

Die zeitgemäße Schönheit von Methacrylat in einem kleinen, eleganten Set aus zylinderförmigen Schachteln.

TECHNISCHE MERKMALE

Version.

- Klein, mit blauem Finish
- Niedrig, mit blauem Finish
- Hoch, mit grünem Finish

Behälterbasis. Wird aus einem Methacrylat-Vollblock herausgearbeitet, der durch eine Bearbeitung mit numerischer Steuerung ausgehöhlt wird. Je nach gewählter Version ist das Finish der Basis Grün oder Blau.

Deckel. Aus transparentem Methacrylat. Ein Teil des Deckels weist das gleiche Finish wie die Basis auf und verleiht ihm besondere Zierde.

Ästhetische Details. Unten auf der Basis ist die Marke Poltrona Frau per Lasertechnik eingeprägt.

5514040



5514041



5514042

