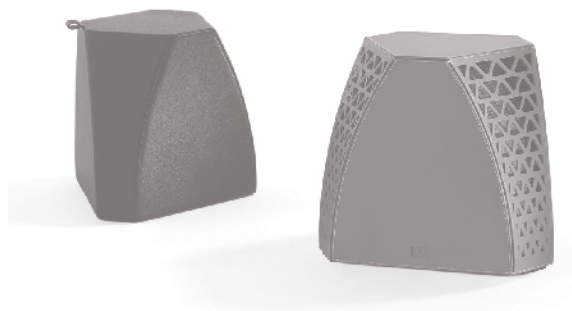


Hudson — Virginia Harper — 2015



Hudson: un projet qui allie un esprit ludique, une construction raffinée et un travail complexe. Une table en contient une autre, dans un jeu élégant de boîtes chinoises, de vides et de pleins, de matière et de légèreté.

CARACTÉRISTIQUES TECHNIQUES

TABLE BASSE

Structure. Barre métallique avec finition Canon de Fusil. La fixation du revêtement à la structure en acier est réalisée par des bandes de velcro située dans la partie inférieure.

Plateau. En tôle et bouleau multiplis peint en noir.

Pieds. À la base sont montés 3 petits pieds en polyuréthane thermoplastique noir mat.

Revêtement. Alternation de 3 panneaux en cuir plein et 3 en cuir ajouré. Revêtement en cuir Saddle Extra avec un bord à découpe nette et coutures en contraste.

Détails esthétiques. Les trois panneaux incurvés ont un entaille particulier avec un motif géométrique.

POUF / TABLE BASSE

Structure. En bouleau multiplis légèrement rembourrée avec mousse de polyuréthane.

Plateau. En peuplier multiplis. Les panneaux de remplissage périmétraux sont en faésite.

Pieds. En matière plastique. De petits feutres sont prévus sous les pieds pour protéger le sol.

Revêtement. En cuir Pelle Frau® ou en tissu :

- ColorSphere® (SC)
- Heritage
- Nest
- Soul
- Century
- Fabric A
- Fabric B
- C.O.M.

Pour vérifier les tissus disponibles veuillez consulter le tableau dédié "Schéma de l'assortiment produits-tissus".

Déhoussabilité. Pas prévue.

Détails esthétiques. Une petite poignée permet de déplacer le pouf facilement. Lorsque le pouf est revêtu de cuir Pelle Frau® la poignée est réalisée en cuir assorti, lorsqu'il est revêtu de tissu la poignée est en cuir Saddle Extra.

Hudson: ein Projekt, das spielerischen Esprit, raffinierte Konstruktion und komplexe Verarbeitung miteinander verbindet. Ein elegantes Spiel mit Verschachtelungen, geschlossenen Flächen und Hohlräumen, Leichtigkeit und Materie, bei dem die Tischchen perfekt ineinander passen.

TECHNISCHE MERKMALE

TISCHCHEN

Struktur. Metallrohr-Rahmen mit mattgrauem Finish. Die Befestigung des Bezugs an der Stahlstruktur erfolgt durch Klettverschlüsse im unteren Bereich.

Platte. Aus Stahlblech und schwarz lackiertem Multischicht-Birkenholz.

Füße. An der Unterseite sind drei Füße aus mattschwarzem Thermoplast-Polyurethane montiert.

Bezug. Wechselspiel aus 3 Volllederpaneelen und 3 Paneelen aus perforiertem Leder. Der Bezug besteht aus Leder mit glatt geschnittenen Kanten und Kontrast Nähte.

Ästhetische Details. An den drei gebogenen Paneelen wurde eine spezielle Kerbe mit geometrischen Muster.

HOCKER / TISCHCHEN

Struktur. Aus multiplex Birkenholz mit eine leichte Polsterung aus Polyurethanschaumstoff.

Platte. Aus multiplex Pappelholz. Der dämpfende Unterbau besteht aus Spanplatten.

Füße. Aus Kunststoffmaterial. Zum Schutz des Bodens sind Filzdämpfer angebracht.

Bezug. Aus Pelle Frau®-Leder oder in Stoff:

- ColorSphere® (SC)
- Heritage
- Nest
- Soul
- Century
- Fabric A
- Fabric B
- C.O.M.

Um die verfügbaren Materialien zu überprüfen finden Sie in einer speziellen Tabelle „Schema der Kombination Produkte/Stoffe“.

Abnehmbarkeit. Nicht abnehmbar.

Ästhetische Details. Dank eines kleinen Griffs lässt sich der Hocker einfach verschieben. Bei einem Hocker mit Pelle Frau®-Leder besteht der Griff aus darauf abgestimmtem Leder, bei einem Stoffbezug ist der Griff aus Saddle Extra-Leder.

5594640



42 / 16"½



48 / 19"



42 / 16"½



5594511



38 / 15"½



42 / 16"½



36,5 / 14"½

