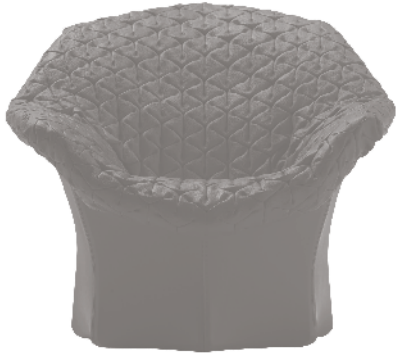


Juliet — Benjamin Hubert — 2012



Le fauteuil symbole du centenaire de Poltrona Frau, qui représente à la fois une invitation et un défi: projeter dans l'avenir les valeurs de la marque et de l'artisanat. Le designer s'inspire de la mode en reprenant le détail de la manche bouffante, typique des broderies et des fronces des bustiers et des manches féminines de la Renaissance, pour réinventer le capitonné classique dans une version inédite et contemporaine.

CARACTÉRISTIQUES TECHNIQUES

Structure portante. Hêtre massif et multiplis de bouleau.

Suspension. Sangles élastiques.

Rembouillage. Mousse de polyuréthane et ouate de polyester.

Revêtement. Cuir Pelle Frau®:
- ColorSphere® (SC) - Soul
- Nest - Century

Déhoussabilité. Pas prévue.

Détails esthétiques. Le revêtement est caractérisé par un dessin innovant de coutures à « pincés » dans la partie intérieure de l'assise et du dossier et dans la partie supérieure du pouf.

Der Sessel, Symbol des hundertjährigen Bestehens von Poltrona Frau, ist eine Aufforderung und eine Herausforderung zugleich: die Werte der Marke und der Handwerkskunst in die Zukunft zu versetzen. Der Designer lässt sich von der Mode anregen, er greift ein Detail - den Puffärmel - auf, der die klassischen Kleidungsstücke der Renaissance zierte, um den klassischen Polstersessel in einer neuen, modernen Form wiederauferstehen zu lassen.

TECHNISCHE MERKMALE

Tragestruktur. Massivbuche und Multischicht-Birkenholz.

Federung. Elastische Riemen.

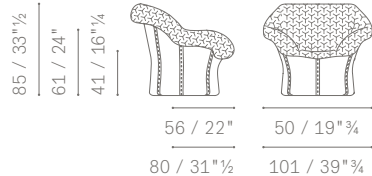
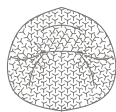
Polsterung. Polyurethanschaum und Polyesterwatte

Bezug. Aus Pelle Frau®-Leder:
- ColorSphere® (SC) - Soul
- Nest - Century

Abnehmbarkeit. Nicht abnehmbar.

Ästhetische Details. Der Bezug wird durch ein innovatives Muster aus Bundfaltennähten im inneren Teil von Sitzfläche und Rückenlehne und im oberen Teil des Hockers bereichert.

5557111



5557511

