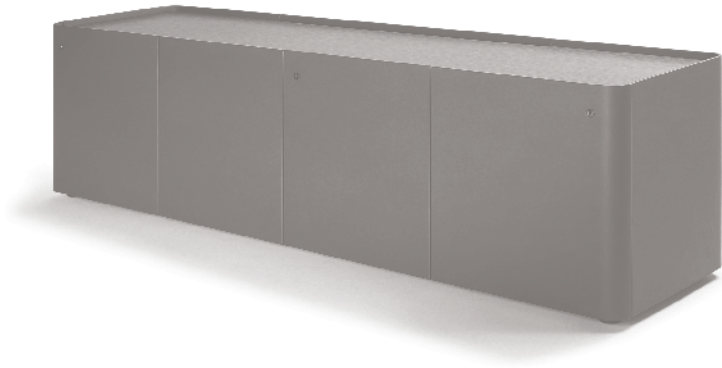


# Trust Cabinet — Lievore - Altherr - Park — 2018

---



TRUST est à la fois un système de design et un système de valeurs. Cette collection comprend des bureaux, des murs autoportants et des meubles pour l'archivage. Surfaces, contours, architectures se conjuguent pour créer un cadre de sérénité et de confiance. Pour configurer un espace malléable et ouvert, où le dialogue prend forme. Tous les éléments de TRUST peuvent être librement combinés entre eux pour organiser les intérieurs, en s'adaptant au style de travail des personnes qui les utilisent. Les volumes et les constructions sont aériens, légers tout en étant matérieques.

## CARACTÉRISTIQUES TECHNIQUES

---

### Modèles.

- Bloc tiroirs
- Cabinet

**Structure portante.** En fibre de bois à moyenne densité.

---

### Dessus.

- Rouvre naturel TW (70)
- Rouvre moyen TW (71)

**TW (acronyme de Techno-wood).** Indique le processus technologique nécessaire pour transformer une sélection de bois naturels en un placage tranché reprenant les veinures typiques du rouvre. L'utilisation de ce matériel assure l'uniformité de la veinure et de la couleur.

---

### Revêtement extérieur et tiroirs.

- Pelle Frau® SC
- Saddle Executive

**Finition surface intérieure.** Peinte en noir.

---

### Appuis.

**Bloc tiroirs.** Roulettes libres pivotantes souples

**Cabinet.** Embouts en plastique réglables de l'intérieur.

---

**Bloc tiroirs.** Le bloc tiroirs est muni d'un unique tiroir classeur extérieur et d'un tiroir intérieur, celui-ci aussi avec la façade du tiroir revêtue de cuir ou de cuir sellerie assorti à celui de l'extérieur.

---

**Cabinet.** Il dispose de trois compartiments avec porte, ouvrables à 155°. Le compartiment central est plus grand et est prévu avec une étagère interne. Les portes sont munies d'un système de fermeture amortie, et il est possible d'éliminer ou d'échelonner la puissance de ralentissement de la porte grâce à un curseur présent sur chaque charnière. Les portes sont dotées de serrure avec une clé qui sert aussi pour accéder au compartiment arrière passe-câbles.

---

**Espace passe-câbles (seulement pour le cabinet).** Situé au dos du meuble, accessible par un volet rabattable. Cet espace permet la sortie des câbles, qui montent du sol ou bien des compartiments du meuble jusqu'au top en suivant la fente située sur le dos du plan de travail.

---

TRUST ist ein Design- und gleichzeitig auch ein Wertesystem. Die Kollektion umfasst Schreibtische, selbsttragende Wände und Archiv-Behältermöbel. Oberflächen, Umrisse und Architekturen tragen zur Schaffung einer ruhigen und vertrauten Atmosphäre bei. Sie konfigurieren einen fügsamen, offenen Raum, in dem der Dialog Form annimmt. Alle TRUST-Elemente können frei miteinander kombiniert werden, um die Innenräume zu organisieren, indem sie sich an den Arbeitsstil der Nutzer anpassen. Volumen und Konstruktionen sind luftig, leicht und wirken gemeinsam doch körperlich.

## TECHNISCHE MERKMALE

---

### Modelle.

- Kommode
- Cabinet

**Tragestruktur.** Aus Holzfasern mit mittlerer Dichte.

---

### Oberseite.

- Eiche Natur TW (70)
- Eiche Mittel TW (71)

**TW (Abkürzung für Techno-wood).** Steht für den technologischen Vorgang, der notwendig ist, um eine Auswahl natürlicher Hölzer in ein Furnier zu verwandeln, das die typische Maserung von Eichenholz repliziert. Die Verwendung dieses Materials garantiert eine einheitliche Maserung und Farbe.

---

### Außenbezug und Schubladen.

- Pelle Frau® SC
- Saddle Executive

**Finish Innenfläche.** Schwarz lackiert.

---

### Auflagen.

**Kommode.** Weiche freie Drehräder

**Cabinet.** Fußkappen aus Kunststoff, die von innen her verstellt werden können.

---

**Kommode.** Die Kommode ist mit einer einzigen äußeren Hängeregister-Lade und einer Innenschublade ausgerüstet, deren Front ebenfalls mit Leder oder Kernleder passend zur Außenseite bezogen ist.

---

**Cabinet.** Verfügt über drei Fächer mit Tür, die um 155° geöffnet werden kann. Das mittlere Fach ist das größte und verfügt innen über einen Regalboden. Die Türen haben einen gedämpften Verschlussmechanismus. Die Bremsleistung der Tür kann dank einem Schieber auf jedem Scharnier aufgehoben oder abgestuft werden. Die Türen können mit einem Schlüssel abgeschlossen werden, der auch den Zugang zum rückseitigen Fach für die Kabeldurchführung gestattet.

---

**Fach für die Kabeldurchführung (nur Cabinet).** Auf der Rückseite des Möbels und über eine Klappe zugänglich. Das Fach gestattet das Herausführen der Kabel, die entweder aus dem Fußboden oder aus den Fächern des Möbels austreten. Die Kabel verlaufen dann über den Schlitz auf der Rückseite der Platte von unten nach oben.

---

**Préparation pour le passage des câbles.** Fournie et personnalisée en fonction des dispositifs d'électrification choisis et spécifiés par le client au moment de l'achat. Ces dispositifs doivent être achetés et installés par le client après la livraison. Pour garantir que cette préparation soit faite correctement en phase de production, il est recommandé d'envoyer un échantillon.

**Dans la même collection.**

Trust Desk  
Trust Screen

**Vorrüstung für die Kabeldurchführung.** Erfolgt individuell auf Basis der gewählten Elektrifizierungsvorrichtung, die vom Kunden beim Kauf angegeben wird. Solche Ausstattungen müssen vom Kunden gekauft und nach der Lieferung installiert werden. Um eine korrekte Vorrüstung in der Produktionsphase zu garantieren, empfiehlt es sich, ein Muster bereitzustellen.

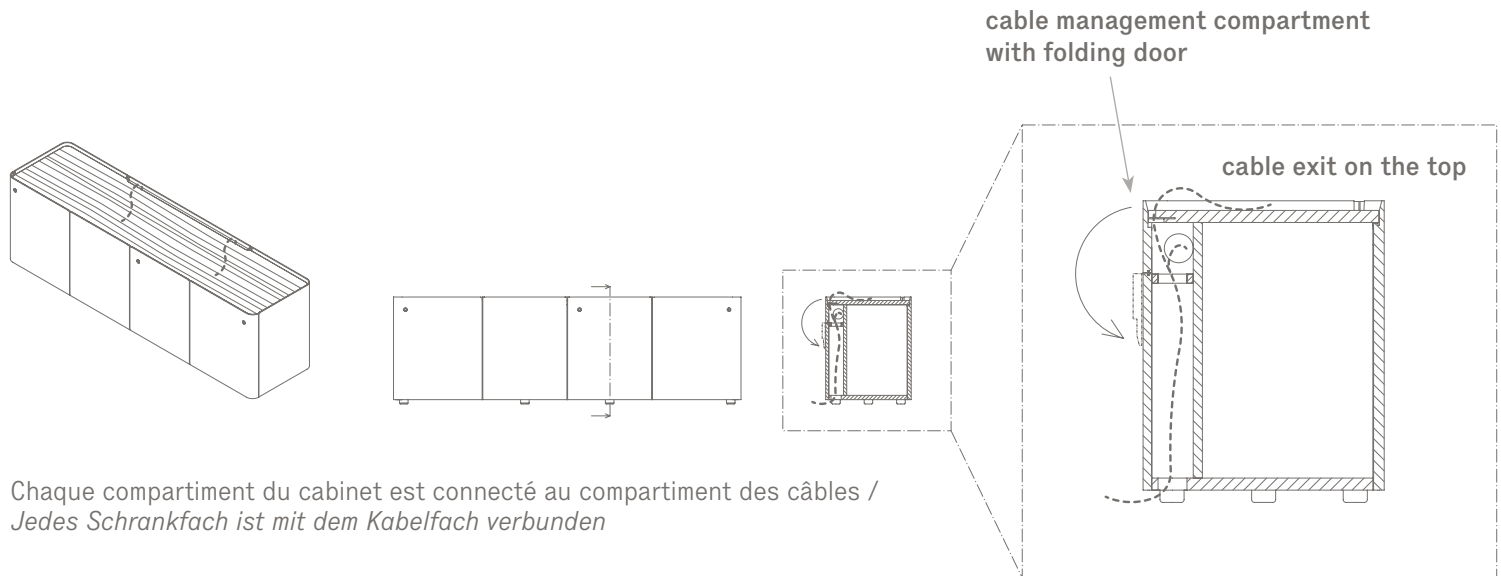
**In derselben Kollektion.**

Trust Desk  
Trust Screen

## SPÉCIFICATIONS TECHNIQUES / TECHNISCHEN SPEZIFIKATION

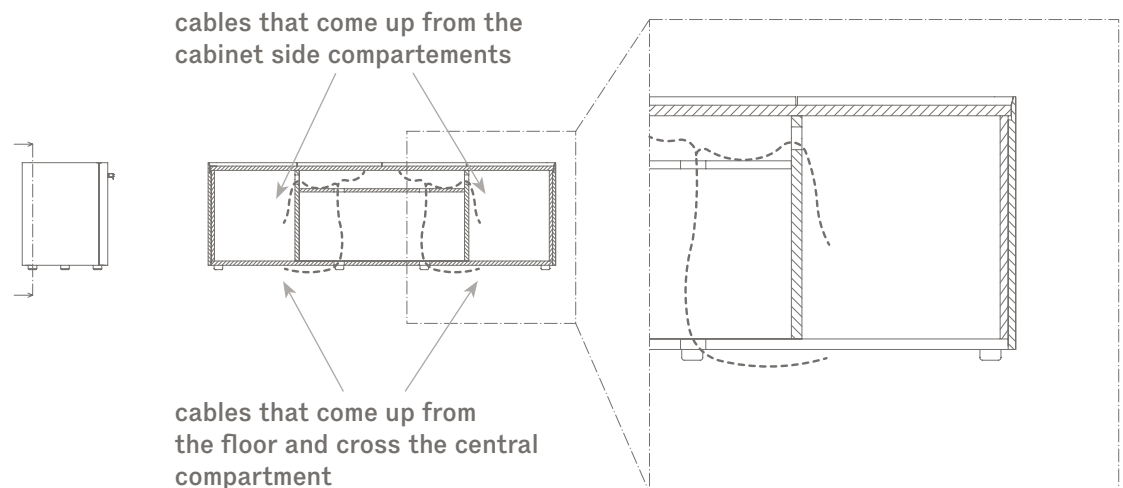
### PASSAGE DES CÂBLES / KABELDURCHFÜHRUNG

vue frontale / Frontansicht



Chaque compartiment du cabinet est connecté au compartiment des câbles /  
Jedes Schrankfach ist mit dem Kabelfach verbunden

vue arrière / Rückansic



5644761



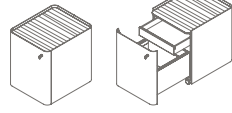
64 / 25 3/4  
3 / 1 1/4



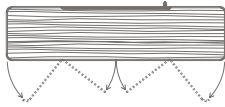
61 / 24"



51 / 20"



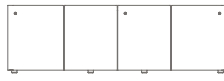
5644781



63 / 24 3/4  
2,5 / 1"



50 / 19 3/4"



52 49,5 49,5 52  
20 1/2 19 1/2 19 1/2 20 1/2

203 / 80"

