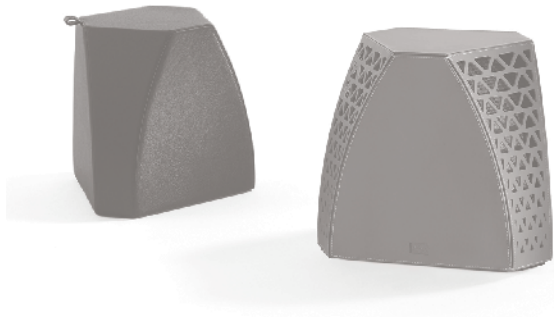


Hudson — Virginia Harper — 2015



Hudson: progetto che unisce spirito ludico, costruzione raffinata e lavorazioni complesse. In un elegante gioco di scatole cinesi, di pieni e vuoti, di leggerezza e materia, un tavolino ne contiene un altro.

CARATTERISTICHE TECNICHE

TAVOLINO

Struttura. Tubolare metallico con finitura canna di fucile. Il fissaggio del rivestimento alla struttura di acciaio è ottenuto con strisce di velcro collocate nella parte inferiore.

Piano. In lamiera e in multistrato di betulla verniciato nero.

Piedi. La struttura poggia su 3 piedini in poliuretano termoplastico nero opaco.

Rivestimento. Alterna tre pannelli di cuoio pieno a tre in cuoio traforato. Rivestimento in cuoio Saddle Extra con bordo a taglio netto e cuciture a contrasto.

Dettagli estetici. Sulle tre pareti curve è stato realizzato un particolare intaglio con motivo geometrico.

POUF / TAVOLINO

Struttura. In multistrato di betulla con una leggera imbottitura in poliuretano espanso.

Piano. In multistrato di pioppo. Pannelli perimetrali curvati in faesite.

Piedi. In materiale plastico. Dei feltrini sono posti a protezione del pavimento.

Rivestimento. In Pelle Frau® o in tessuto:

- Color System Frau® (SC)
- Heritage
- Nest
- Soul
- Century
- Fabric A
- Fabric B
- C.O.M. (Fabric/Mt.plain 1.00mt - Fabric/ Mt. repeat 1.10mt)

Per verificare i tessuti disponibili si prega di consultare la tabella dedicata "Schema abbinamento prodotti-tessuti".

Sfoderabilità. Non prevista.

Dettagli estetici. Una piccola maniglia permette di spostare facilmente il pouf. Quando il pouf è rivestito in pelle la maniglia è in abbinamento, quando è rivestito in tessuto la maniglia è in cuoio Saddle Extra.

Hudson: a project combining refined construction and complex processing with a playful spirit. In this elegant interplay of Chinese boxes, solids and voids, lightness and material, one side table contains the next.

TECHNICAL FEATURES

COFFEE TABLE

Structure. Made of metal tubular in a gunmetal finish. Velcro strips attach the upholstery to the lower part of the steel frame.

Top. Made of sheet metal and black painted birch plywood.

Feet. On the base are mounted 3 matt black thermoplastic polyurethane feet.

Covering. 3 panels made of solid leather alternate with 3 made of perforated leather. Upholstery in Saddle Extra leather with clear-cut edges and contrasting stitching.

Aesthetic details. A particular curving with geometrical design enriches the three curved panels.

OTTOMAN / COFFEE TABLE

Structure. Made of birch plywood with a light polyurethane padding.

Top. In poplar plywood. Infill panels along the perimeter made of hardboard.

Feet. Made of plastics. Felt pads protect the floor.

Upholstery. In Pelle Frau® leather or fabric:

- Color System Frau® (SC)
- Heritage
- Nest
- Soul
- Century
- Fabric A
- Fabric B
- C.O.M. (Fabric/Mt.plain 1.00mt - Fabric/ Mt. repeat 1.10mt)

To verify the available fabrics please consult the dedicated table "Combination models-fabrics pattern".

Removability. Not possible.

Aesthetic details. A small handle can easily move the ottoman. When the ottoman is covered with leather the handle is matched, when is covered with fabric the handle is in Saddle Extra leather.

5594640



5594511



42 / 16"½



48 / 19" 42 / 16"½

38 / 15"½



42 / 16"½ 36,5 / 14"½
