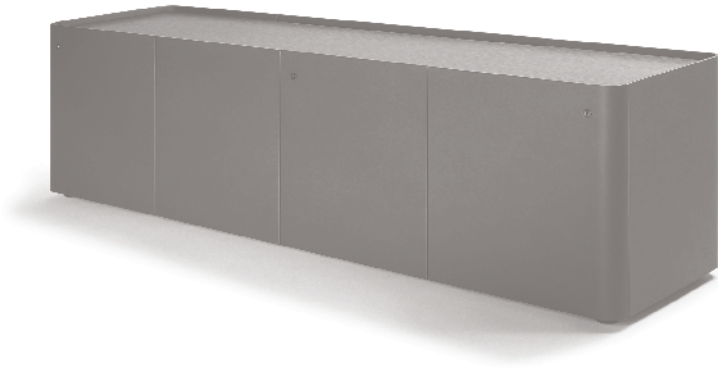


# Trust Cabinet — Lievore - Alterm - Park — 2018



TRUST è un sistema di design e al tempo stesso un sistema di valori. La collezione comprende scrivanie, pareti autoportanti e contenitori per l'archiviazione. Superfici, contorni, architetture concorrono a creare una scenografia di serenità e fiducia. A configurare uno spazio duttile e aperto, dove il dialogo prende forma.

Tutti gli elementi TRUST sono liberamente combinabili fra loro per organizzare gli interni, adattandosi allo stile di lavoro di chi li abita. Volumi e costruzioni sono aerei, leggeri e insieme materici.

## CARATTERISTICHE TECNICHE

### Modelli.

- Cassettiera
- Cabinet

**Struttura portante.** In fibra di legno a media densità.

### Top.

- Rovere naturale TW (70)
- Rovere medio TW (71)

**TW (acronimo di Techno-wood).** Indica il processo tecnologico necessario a trasformare una selezione di legni naturali in un tranciato che replica la venatura tipica del rovere. L'utilizzo di questo materiale garantisce uniformità della venatura e del colore.

### Rivestimento esterno e cassetti.

- Pelle Frau® SC
- Cuoio Saddle Executive

**Finitura superficie interna.** Verniciata nera.

### Appoggi.

#### Cassettiera.

- Ruote libere piroettanti dure
- Ruote libere piroettanti morbide

**Cabinet.** Puntali in plastica registrabili dall'interno.

**Cassettiera.** La cassetta è attrezzata con un unico cassetto classificatore esterno e con un cassetto interno, anche questo con frontalino rivestito in pelle o cuoio in abbinamento all'esterno.

**Cabinet.** Dispone di tre vani con sportello apribili a 155°. Il vano centrale è più grande ed è predisposto con mensola interna. Le ante hanno la chiusura ammortizzata ed è possibile eliminare o graduare la potenza di frenatura dell'anta grazie a un cursore predisposto su ogni cerniera. Le ante sono dotate di serratura con chiave valida anche per l'accesso al vano posteriore passacavi.

**Vano passacavi (valido solo per il cabinet).** Posizionato sul retro del mobile e accessibile tramite sportello ribaltabile. Il vano consente la fuoriuscita dei cavi che, dal pavimento o dai vani, salgono fino al top attraverso la fessura presente sul retro del piano.

TRUST is a design system collection and at the same time a system of values. The collection consists of desks, self-supporting screens and cabinets. Surfaces, outlines, architectures contribute to create a scene of calm and confident atmosphere and to configure a flexible and open space, where dialogue takes shape.

All the elements of TRUST collection can be freely combined to organise the interiors, adapting to the work habits their users. Volumes and structures are airy, light and at the same time tangible.

## TECHNICAL FEATURES

### Items.

- Drawer unit
- Cabinet

**Supporting structure.** In medium-density wood fibre.

### Top.

- Natural oak TW (70)
- Medium oak TW (71)

**TW (acronym for Techno-wood).** Indicates the technological process required to transform a selection of natural woods into a veneer that replicates the typical grain of oak. The use of this material ensures uniform grain and colour.

### Exterior upholstery and drawers.

- Pelle Frau® SC
- Saddle Executive

**Internal surface finish.** Black lacquered.

### Supports.

#### Drawer unit.

- Free hard swivel castors
- Free soft swivel castors

**Cabinet.** Internally adjustable plastic tips.

**Drawer unit.** The drawer unit is equipped with a single external drawer with filing compartments and an inner drawer also with a front surface upholstered in leather or saddle-leather to match the exterior.

**Cabinet.** Three compartments with doors that open to 155°. The central compartment is larger and comes with an inner shelf. The doors have a soft closing mechanism and the closing force of the doors can be regulated with a slider placed on each hinge. The doors are equipped with a lock and key that can also be used to access the cable shaft in the rear compartment.

**Cable management compartment (only for cabinet).** Located on the back of the cabinet accessible by a folding door. The compartment allows cables, which come up from the floor or from the three compartments and reach the top of the cabinet, to exit through the slot that runs along the rear top.

**Predisposizione passaggio cavi.** Fornita e personalizzata in base ai dispositivi di elettrificazione scelti e specificati dal cliente in fase di acquisto. Tali dispositivi devono essere acquistati e installati dal cliente successivamente alla consegna. Per assicurare una corretta predisposizione in fase produttiva si raccomanda l'invio di un campione.

**Preparation for the cable management system.** It is supplied and personalised for the electrical devices chosen and specified by the customer at the time the order is placed. These devices must be purchased and installed by the customer following delivery. To ensure proper placement during the production process, customers are strongly encouraged to submit a sample.

**Nella stessa collezione.**

Trust Desk  
Trust Screen

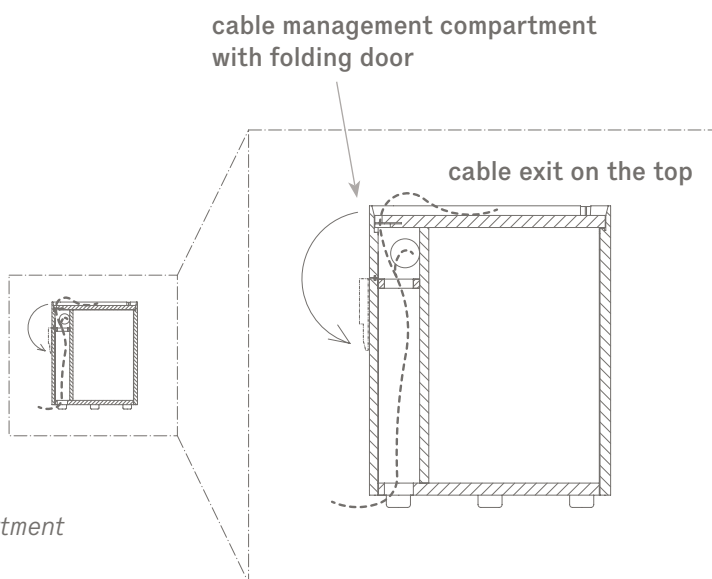
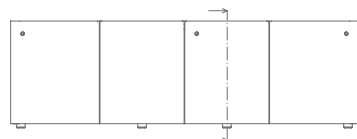
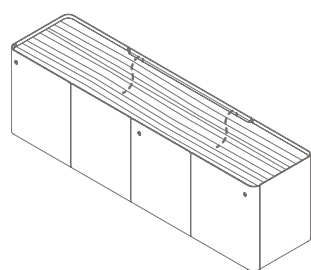
**In the same collection.**

Trust Desk  
Trust Screen

## SPECIFICHE TECNICHE / TECHNICAL SPECIFICATIONS

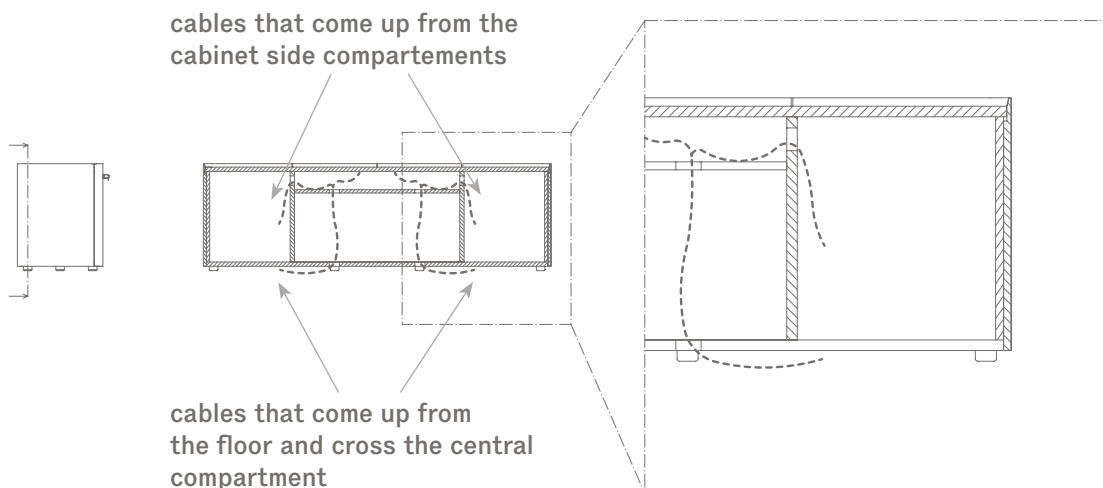
### PASSAGGIO CAVI / CABLE MANAGEMENT SYSTEM

vista anteriore / front view



ogni vano del cabinet è collegato con il vano passacavi /  
each compartment of the cabinet is connected to the cable compartment

vista posteriore / rear view



5644761



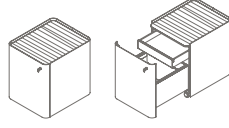
64 / 25<sup>3</sup>/<sub>4</sub>"  
3 / 1<sup>1</sup>/<sub>4</sub>"



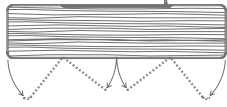
61 / 24"



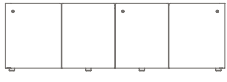
51 / 20"



5644781



63 / 24<sup>3</sup>/<sub>4</sub>"  
2,5 / 1"

50 / 19<sup>3</sup>/<sub>4</sub>"

52 49,5 49,5 52  
20<sup>1</sup>/<sub>2</sub>" 19<sup>1</sup>/<sub>2</sub>" 19<sup>1</sup>/<sub>2</sub>" 20<sup>1</sup>/<sub>2</sub>"

203 / 80"

