

WELCOME GUIDE SpaceBuds | OTW-630 |

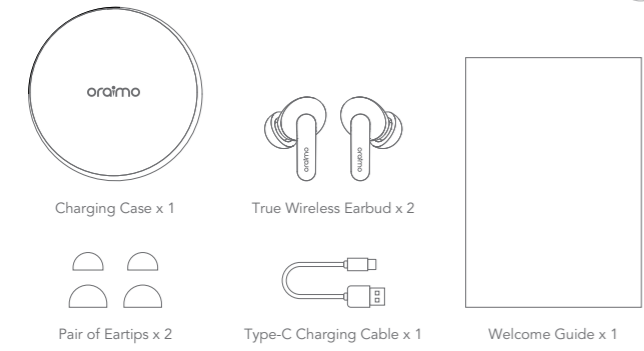
Please read this Guide carefully before using the product. * For safety issue, the product remains fully charged during shipping. Please fully charge the product before initial use.

For more information, please visit:

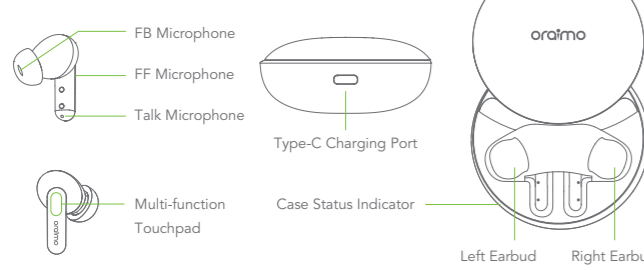


www.oraimo.com Oraimo Accessories

PACKAGE CONTENTS



PRODUCT OVERVIEW



FR CONTENU DE L'EMBALLAGE

Contenu de recharge x 1, Écouteurs sans fil véritable x 2, Paire d'écouteurs x 2, Câble de charge de Type-C x 1, Guide de bienvenue x 1

ID ISI PAKET

Case Pengisian Daya x 1, Earbud Nirkabel Sepati x 2, Sepasang Earbud x 2, Kabel Pengisian Daya Type-C x 1, Panduan Selamat Datang x 1

محتويات الحزمة: 1x حاوية شحن، 2x سماعة لاسلكية حقيقية، 2x زوج من سماعات الأذن، 2x زوج من سماعات الأذن، 1x كابل شحن Type-C، 1x دليل ترحيب

BASIC PRODUCT SPECIFICATIONS

Table with 2 columns: Feature and Specification. Includes Bluetooth Version (V5.4), Range (10m), Music Playtime (ANC OFF: Up to 11 hours), Battery Capacity (76mAh), Charging Time (Approx. 1.5 hours).

Charging case: Battery Capacity: 650mAh, Charging Time: Approx. 2 hours

*If the charging case is fully recharged, it can charge the earbuds about 2.5 times *Store or Lab test results

FR SPÉCIFICATIONS DE BASE DU PRODUIT

Écouteurs: Version Bluetooth: V5.4, Portée: 10 m, Durée de lecture de musique: ANC désactivé: Jusqu'à 11 heures, etc.

ID SPESIFIKASI PRODUK DASAR

Earbud: Versi Bluetooth: V5.4, Jangkauan: 10 m, Waktu Putar Musik: ANC NONAKTIF: Hingga 11 jam, etc.

مواصفات المنتج الأساسية: سماعة الأذن: إصدار البلوتوث: V5.4، النطاق: 10 متر، وقت تشغيل الموسيقى: ANC غير نشط: حتى 11 ساعة، etc.

DOWNLOAD THE APP

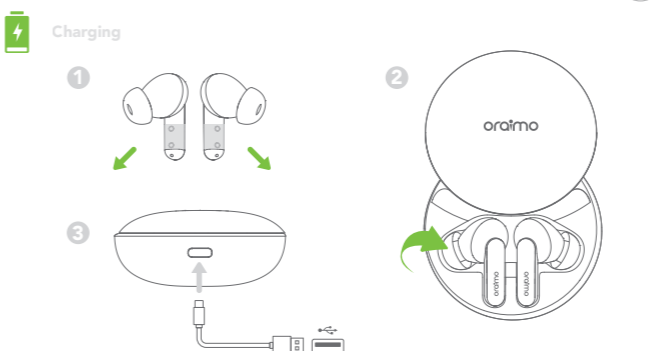


FR TÉLÉCHARGER L'APPLICATION: Application: iOS 12.0 ou supérieur / Android 6.0 ou supérieur. Téléchargez l'application / Veuillez scanner le code QR ou rechercher «oraimo sound» dans App Store ou Google Play.

ID UNDUH APLIKASI: Aplikasi: iOS 12.0 atau lebih tinggi / Android 6.0 atau lebih tinggi. Unduh aplikasi: Stikan pada kode QR atau cari "oraimo sound" di App Store atau Google Play.

AR تنزيل التطبيق: التطبيق: iOS 12.0 أو أعلى / Android 6.0 أو أعلى. تحميل التطبيق: اضغط على رمز QR أو ابحث عن "oraimo sound" في App Store أو Google Play.

USING YOUR EARBUDS



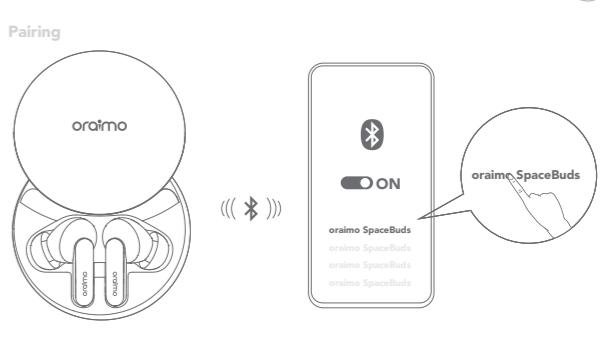
1. Remove the protective films. 2. Put the earbuds back to the charging case. 3. Connect the case with a Type-C cable and a power source, and it starts charging.

FR UTILISATION DE VOS ÉCOUTEURS: Recharge: 1. Retirez le film protecteur. 2. Remettez les écouteurs dans l'étui de recharge; 3. Connectez l'étui à un câble Type-C et à une source d'alimentation, et il commence à se charger.

ID MENGGUNAKAN EARBUD ANDA: Pengisian daya: 1. Lepaskan film pelindung; 2. Pasang kembali earbud ke case pengisian daya; 3. Hubungkan case dengan kabel Type-C serta sumber daya, dan case akan mulai mengisi daya.

AR استخدام سماعات أذنك: الشحن: 1. إزالة الفيلم الواقي؛ 2. أعد سماعات الأذن إلى حاوية الشحن؛ 3. اتصل بسماعة الأذن بكابل Type-C ومصدر طاقة، وستبدأ في الشحن.

Pairing



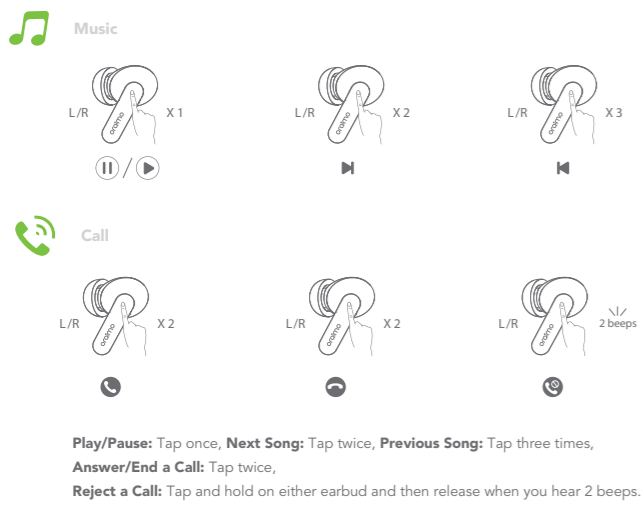
Please fully charge the product and remove the protective film before initial use.

FR Appairage: Veuillez recharger complètement le produit et retirer le film protecteur avant la première utilisation; FAIRE CLISHER APPAIRAGE: Le voyant de l'étui s'allume rapidement; CONNECTÉ: Le voyant reste allumé pendant 1 seconde puis s'éteint.

ID Pemasangan: Harap isi penuh daya produk dan lepaskan film pelindung sebelum penggunaan awal; GESER: PEMASANGAN: Indikator case berkedip dengan cepat; TERHUBUNG: Lampu indikator tetap menyala selama 1 detik dan kemudian mati.

AR اقتران السماعة: يرجى شحن المنتج بالكامل أولاً وإزالة الفيلم الواقي قبل الاستخدام الأولي؛ اضغط على زر التشغيل؛ سيبقى الضوء الأحمر المضيء لمدة 1 ثانية ثم سيموت.

CONTROLS

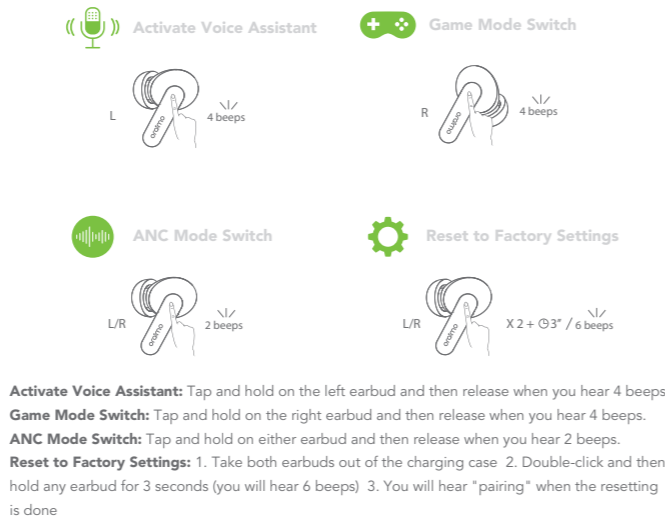


FR COMMANDES: Musique: Tapez une fois, Chanson suivante; Tapez deux fois, Chanson précédente; Tapez trois fois, Répétez/Mettez fin à un appel; Tapez deux fois, Répondez un appel.

ID KONTROL: Musik: Tekan sekali, Lagu Berikutnya; Tekan dua kali, Lagu Sebelumnya; Tekan tiga kali, Ulangi/Selesaikan Panggilan; Tekan dua kali, Menjawab Panggilan.

AR أزرار التحكم: تشغيل الموسيقى: اضغط مرة واحدة، أغنية التالية؛ اضغط مرتين، أغنية السابقة؛ اضغط ثلاث مرات، تكرر/انتهِ من المكالمة؛ اضغط مرتين، اجاب المكالمة.

Game Mode Switch

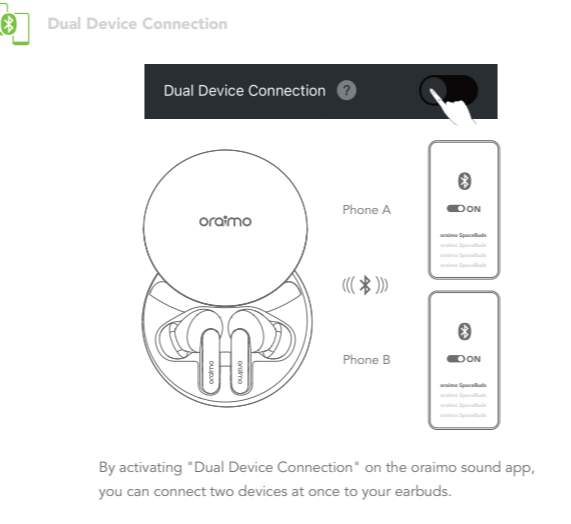


FR Activer l'assistant vocal: Appuyez longuement sur l'écouteur gauche, puis relâchez lorsque vous entendez 4 bips.

ID Aktikan Asisten Suara: Ketuk dan tahan earbud kiri, lalu lepaskan ketika Anda mendengar 4 bunyi bip.

AR تنشيط المساعد الصوتي: اضغط مطولاً على السماعة الأذن اليسرى، ثم حررها عندما تسمع 4 أصوات بيبي.

Dual Device Connection

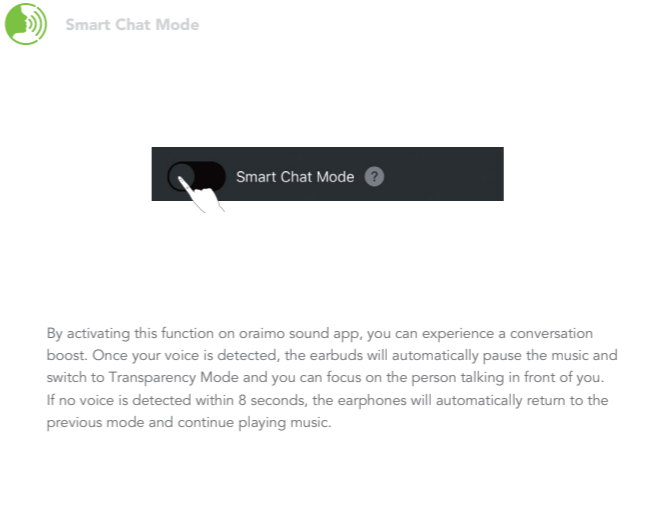


FR Connexion double d'appareils: En activant «Connexion double appareil» sur l'application oraimo sound, vous pouvez connecter deux appareils à la fois à vos écouteurs.

ID Koneksi Perangkat Ganda: Dengan mengaktifkan "Koneksi Perangkat Ganda" pada aplikasi oraimo sound, Anda dapat menghubungkan dua perangkat sekaligus ke earbud Anda.

AR اتصال الجهاز التوأم: عند تنشيط "الاتصال الجهاز التوأم" في تطبيق oraimo sound، يمكنك توصيل جهازين في وقت واحد بسماعات الأذن الخاصة بك.

Smart Chat Mode

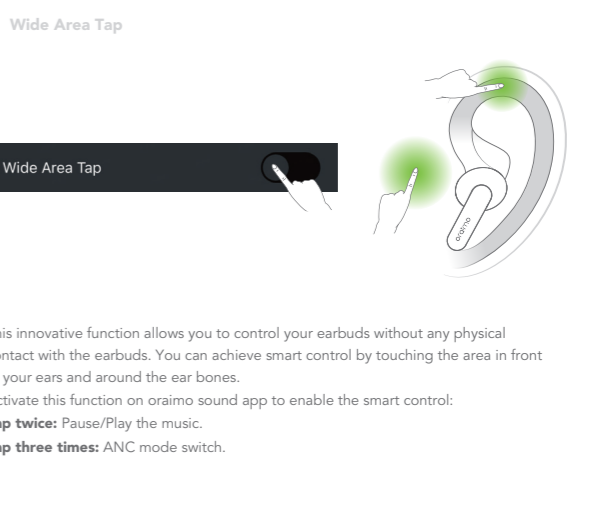


FR Mode de conversation intelligente: En activant cette fonction sur l'application oraimo sound, vous pouvez profiter de une conversation améliorée.

ID Mode Obrolan Cerdas: Dengan mengaktifkan fungsi ini pada Aplikasi oraimo sound, Anda dapat mengalami peningkatan percakapan.

AR وضع الحديث الذكي: عند تنشيط هذه الوظيفة، يمكنك تجربة محادثة أفضل مع سماعات الأذن الخاصة بك.

Wide Area Tap



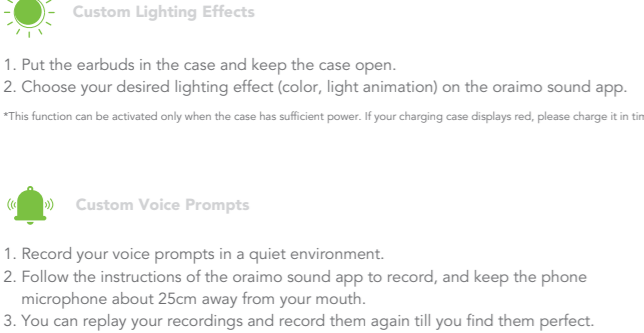
FR Large zone de contact: Cette fonction innovante vous permet de contrôler vos écouteurs sans aucun contact physique avec eux.

ID Kontak Area Luas: Fungsi inovatif ini memungkinkan Anda untuk mengontrol alat Anda dengan hanya menyentuh area luas di depan dan belakang telinga.

AR المساحة الواسعة للمس: هذه الوظيفة المبتكرة تسمح لك بالتحكم في سماعات الأذن الخاصة بك دون أي اتصال جسدي. يمكنك فقط لمس المنطقة الأمامية والخلفية للسماعة.

CUSTOMIZED SETTINGS

Please download and set up oraimo sound app for the following featured experience.



FR FONCTIONNES PERSONNALISÉES: Veuillez télécharger et configurer l'application oraimo sound pour bénéficier de l'expérience des fonctionnalités suivantes.

ID PENGATURAN KHUSUS: Silakan unduh dan konfigurasi aplikasi oraimo sound untuk mendapatkan pengalaman unggulan berikut ini.

AR إعدادات مخصصة: يرجى تنزيل وتطبيق تطبيق oraimo sound للحصول على تجربة مميزة التالية.

FAQ

Table with 3 columns: Question, Reason, Solution. Includes questions about power on/off, earbud not working, and charging case not working.

FR Questions fréquemment posées: Question 1: Reason: Solution: Earbuds won't power on/off.

ID PERTANYAAN UMUM: Pertanyaan 1: Alasan: Solusi: Earbud tidak bisa dinyalakan/mati.

AR أسئلة متكررة: سؤال 1: سبب: الحل: سماعات الأذن لا يمكن تشغيلها/إيقافها.

ATTENTION

Table with 3 columns: Question, Reason, Solution. Includes questions about bad sound quality, phone fails to connect, and poor touch control response.

FR Questions 1: Reason: Solution: Bad sound quality/Low volume.

ID Pertanyaan 5: Alasan: Solusi: Kualitas suara buruk/Volume rendah.

AR تنبيه: جودة الصوت السيئة/انخفاض الصوت: استخدم قطعة قماش مبللة لإزالة الغبار عن السماعة.

ATTENTION

- 1. Use original or certified cables. 2. Do not expose to liquids. 3. Do not disassemble. 4. Avoid dropping. 5. Avoid extreme temperatures. 6. Do not use the product outdoors during a thunderstorm. 7. Do not use any corrosive cleaner/oil to clean. 8. Use a cleaning cloth with alcohol to remove dirt from the pogo pin of earbuds and charging case.

FR ATTENTION: 1. Utilisez des câbles originaux ou certifiés. 2. Évitez l'exposition aux liquides. 3. Ne pas démonter. 4. Évitez de laisser tomber. 5. Évitez les températures extrêmes. 6. Ne pas utiliser le produit en extérieur pendant une tempête. 7. Ne pas utiliser de produits nettoyants corrosifs ou à base d'huile pour nettoyer. 8. Utilisez un chiffon de nettoyage imbibé d'alcool pour enlever la saleté de la broche Pogo des écouteurs et de l'étui de recharge.

ID PERHATIAN: 1. Gunakan kabel asli atau bersertifikasi. 2. Jangan terpapar cairan. 3. Jangan dibongkar. 4. Hindari menjatuhkan. 5. Hindari suhu ekstrem. 6. Jangan gunakan produk ini di luar ruangan saat terjadi badai petir. 7. Jangan gunakan pembersih korosif atau minyak untuk membersihkan. 8. Gunakan kain pembersih yang dibasahi alkohol untuk membersihkan brocok pin pada earbud dan case pengisian daya.

CONSIDERATE HINTS

- 1. Do not turn up the volume to a fair-high level constantly as this could shorten the service life of this product or impair your hearing. 2. When encountering any fault during operation, please cut off the power supply and disconnect the Type-C cable to prevent further damage to the product or other components. 3. The wireless transmission range or connectivity could be affected by low battery power. In that case, please recharge immediately.

FR CONSEILS CONSIDÉRÉS: 1. N'augmentez pas constamment le volume à un niveau élevé car cela pourrait réduire la durée de vie de ce produit ou de votre audition. 2. En cas de problème pendant le fonctionnement, veuillez couper l'alimentation électrique et débrancher le câble Type-C pour empêcher d'éventuels dommages au produit ou à d'autres composants. 3. La portée de transmission sans fil ou la connectivité peuvent être affectées par une batterie faible. Dans ce cas, veuillez recharger immédiatement.

ID PERHATIAN PENTUK: 1. Jangan menaikkan volume ke tingkat yang cukup tinggi secara terus-menerus karena hal ini dapat memperpendek masa pakai produk ini atau mengganggu pengoperasian. 2. Ketika menemukan masalah selama pengoperasian, harap putuskan daya daya dan lepaskan kabel Type-C untuk mencegah kerusakan lebih lanjut pada produk atau komponen lainnya. 3. Jangkauan transmisi nirkabel atau konektivitas dapat dipengaruhi oleh daya baterai yang rendah. Jika demikian, segera isi ulang daya.

AR ادراس صوتي: يرجى عدم زيادة مستوى الصوت باستمرار على مستوى عالٍ جدًا، لأن ذلك قد يقصر عمر المنتج أو يضر سماعتك.

AR تنبيه: عند مواجهة أي خطأ أثناء التشغيل، يرجى إيقاف إمداد الطاقة وفصل كابل Type-C لمنع المزيد من التلف للمنتج أو المكونات الأخرى.

AR ادراس صوتي: يرجى عدم زيادة مستوى الصوت باستمرار على مستوى عالٍ جدًا، لأن ذلك قد يقصر عمر المنتج أو يضر سماعتك.

AR ادراس صوتي: يرجى عدم زيادة مستوى الصوت باستمرار على مستوى عالٍ جدًا، لأن ذلك قد يقصر عمر المنتج أو يضر سماعتك.

AR ادراس صوتي: يرجى عدم زيادة مستوى الصوت باستمرار على مستوى عالٍ جدًا، لأن ذلك قد يقصر عمر المنتج أو يضر سماعتك.