



WELCOME GUIDE

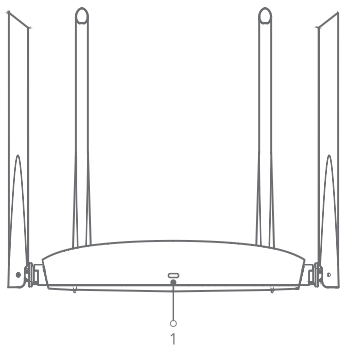
Falcon AC | OF-WR205N

* Please read the instructions carefully before using the product and keep the user manual in a safe place for future reference.

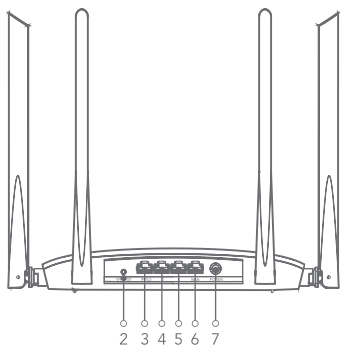
PACKAGE CONTENT

Wireless Router *1
Power Adapter *1
Ethernet Cable *1
Welcome Guide *1

PRODUCT OVERVIEW



1 LED Indicator
2 WPS/RST Button
3 LAN IPTV/3 Port
4 LAN2 Port



5 LAN1 Port
6 WAN Port
7 Power Button

BASIC PRODUCT SPECIFICATIONS

Standard: IEEE 802.11a/b/g/n/ac

Interface:

-FE WAN Port (1 pc)

-FE LAN Port (3 pcs)

Antenna: 6dBi Omnidirectional Antenna (4 pcs)

Data Rate:

-2.4GHz: Up to 300Mbps

-5GHz: Up to 867Mbps

Frequency: 2.4GHz and 5 GHz (concurrent)

WiFi Security: WPA/WPA2-PSK

LED Indicator: LED (1 pc)

Button: WPS/RST

Power Adapter:

-AC Input: 100V-240V 50/60Hz

-DC Output: 9V with max. 1A current

Operating Environment Temperature: 0°C~ 40°C

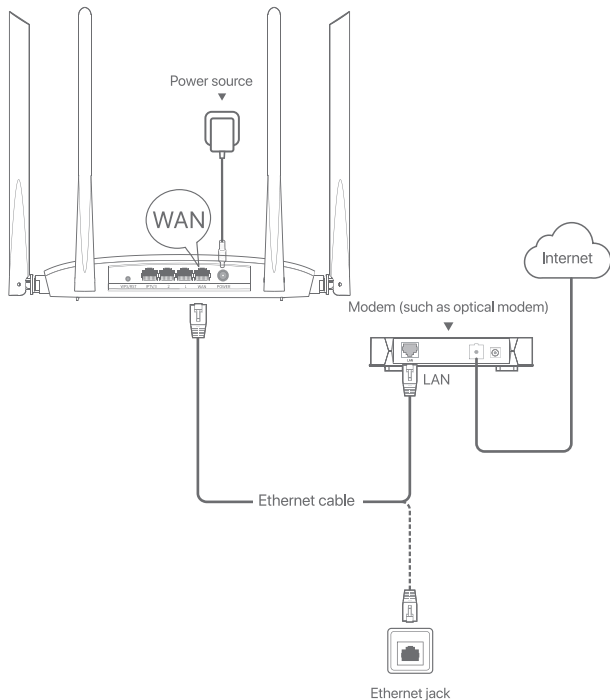
*oraimo Lab test results

USAGE INSTRUCTIONS

Connect the router

Tips: If you use the modem for internet access, power off the modem first before connecting the WAN port of the router to the LAN port of your modem and power it on after the connection.

1. Connect the WAN port of the router to the LAN port of your modem or the Ethernet jack using an Ethernet cable.
2. Power on the router.

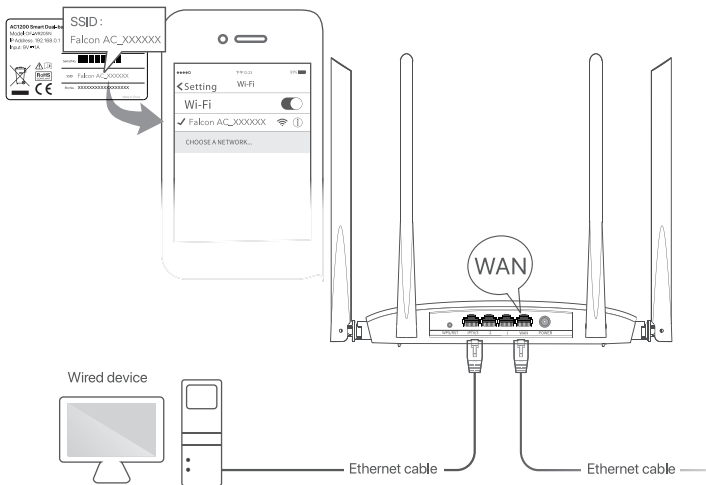


Connect the router to the internet

1. Connect your devices to the router.

- WiFi-enabled devices: Connect to the WiFi network of the router. The default WiFi name (SSID) can be found on the bottom label of the router. There is no WiFi password by default.
- Wired devices: Connect to a LAN port (1, 2 or IPTV/3) of the router using an Ethernet cable.

WiFi-enabled device



2.Start a browser on your device and enter **192.168.0.1** or **oraimowifi.com** in the address bar to access the web UI.

3.Perform operations as prompted (Example: Web UI on the computer).

(1)The router detects your connection type automatically (PPPOE is used for illustration here).

●Enter the **User Name** and **Password**.

●If you forget your PPPOE user name and password, and the connection type of your original router is PPPOE, click **import them from your original router** and perform operations as prompted, or you can obtain the PPPOE user name and password from your ISSP and manually enter them.

(2)Set **WiFi Name** and **WiFi Password**, and click **OK**.

1

oraimo English

You can access the Internet after completing settings on this page.

As detected, your connection type is **PPPOE**.

Switch Working Mode

Internet

Connection Type: PPPOE Dynamic IP Address Static IP Address

This type is applicable if you have a user name and password for setting up a broadband dial-up connection. You can [import them from your original router](#).

User Name: User Name from ISP

Password: Password from ISP

OK

Step

2

oraimo English

You can access the Internet after completing settings on this page.

WiFi

WiFi Name: Falcon AC_XXXXX

WiFi Password: 8 or more characters

Set the WiFi password as the login password of the admin account.

Login Password: Digits and letters only

OK

Previous

Save WiFi

WiFi Name: Falcon AC_XXXXX

WiFi Password: XXXXXXXX

Login Password: XXXXXXXX

OK

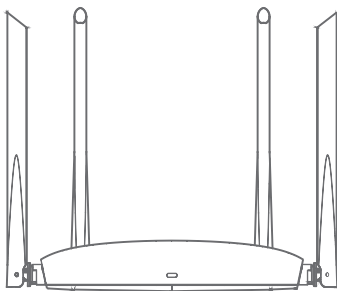
Settings completed

To access the internet with:

●WiFi-enabled devices: Connect to the WiFi network using the WiFi name and password you set.

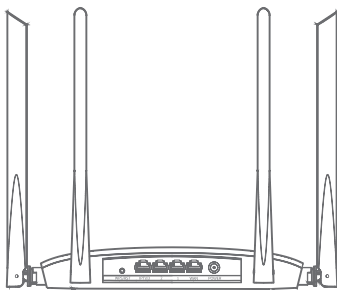
●Wired devices: Connect to a LAN port (1, 2 or IPTV/3) of the router using an Ethernet cable.

LED indicators



LED indicator	Scenario	Status	Description
LED indicator	Start up	Solid on	Starting up
	Internet connection	Solid on	Connected to the internet
		Slow blinking	Not connected to the internet
	WPS	Fast blinking	Pending for or performing WPS negotiation (valid within 2 minutes)
	Ethernet cable connection	Fast blinking for 3 seconds	Device connected to or disconnected from an Ethernet port of the router
	PPPoE user name and password importing	Fast blinking for 8 seconds	PPPoE user name and password imported successfully
	Resetting	Fast blinking	Resetting

Buttons/ports/jacks



Button/port/jack	Description
WPS/RST	Used to start the WPS negotiation process, or to reset the router. - WPS: Hold down the button of the router for 1 to 3 seconds. Within 2 minutes, enable the WPS function of the other WPS-supported device to establish a WPS connection. - RST: Reset the router.
IPTV/3	LAN/IPTV multiplexing port, LAN port by default. If the IPTV function of the router is enabled, it can only serve as an IPTV port to connect to a set-top box.
1, 2	LAN port. Used to connect to wired devices as computers, switches and game machines.
WAN	Used to connect to a modem or the Ethernet jack for Internet access.
POWER	Use the included power adapter to connect this jack to a power source for the power supply.
Wall-mounting slot	On the bottom of the router. Used to fix the router to the wall. Wall-mounting materials are self-prepared (2 screws and 2 plastic anchors). Recommended specifications: - Screws: thread diameter: 3 mm, length: 14 mm; head diameter: 5.2 mm - Plastic anchors: inner diameter: 2.4 mm; length: 26.4 mm



More detailed usage instructions

CONTENU DE L'EMBALLAGE

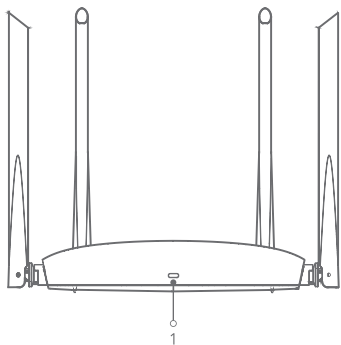
Routeur sans fil *1

Adaptateur d'alimentation *1

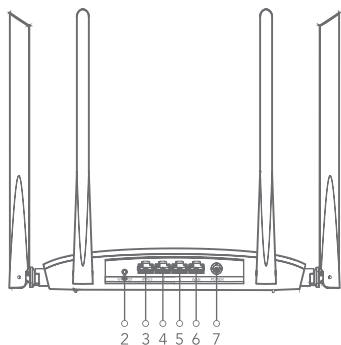
Câble Ethernet *1

Guide de bienvenue *1

VUE D'ENSEMBLE DU PRODUIT



- 1 Indicateur LED
- 2 Bouton WPS/RST
- 3 Port LAN IPTV/3
- 4 Port LAN 2



- 5 Port LAN 1
- 6 Port WAN
- 7 Bouton d'alimentation

SPÉCIFICATIONS DE BASE DU PRODUIT

Standard : IEEE 802.11a/b/g/n/ac

Interface :

- Port WAN FE (1 pièce)

- Port LAN FE (3 pièces)

Antenne : Antenne omnidirectionnelle 6 dBi (4 pièces)

Débit de données :

- 2,4 GHz : Jusqu'à 300 Mbps

- 5 GHz : Jusqu'à 867 Mbps

Fréquence : 2,4 GHz et 5 GHz (simultanées)

Sécurité Wi-Fi : WPA/WPA2-PSK

Indicateur LED : LED (1 pièce)

Bouton : WPS/RST

Adaptateur d'alimentation :

- Entrée CA : 100 V-240 V 50/60 Hz

- Sortie CC : 9 V avec un courant maximal de 1 A

Température ambiante de fonctionnement : 0 °C à 40 °C

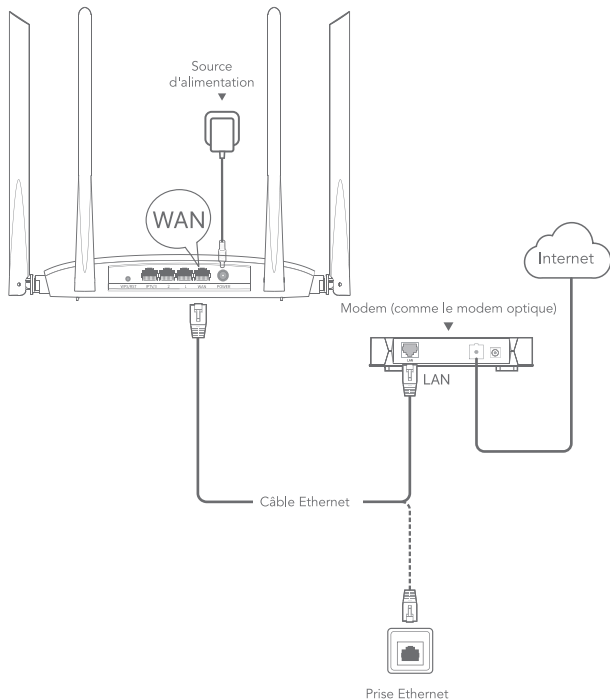
*Résultats du test de laboratoire oraimo

INSTRUCTIONS D'UTILISATION

Connectez le routeur

Conseils : Si vous utilisez le modem pour accéder à Internet, éteignez-le avant de connecter le port WAN du routeur au port LAN du modem, puis rallumez-le une fois la connexion établie.

1. Connectez le port WAN du routeur au port LAN de votre modem ou à la prise Ethernet à l'aide d'un câble Ethernet.
2. Allumez le routeur.

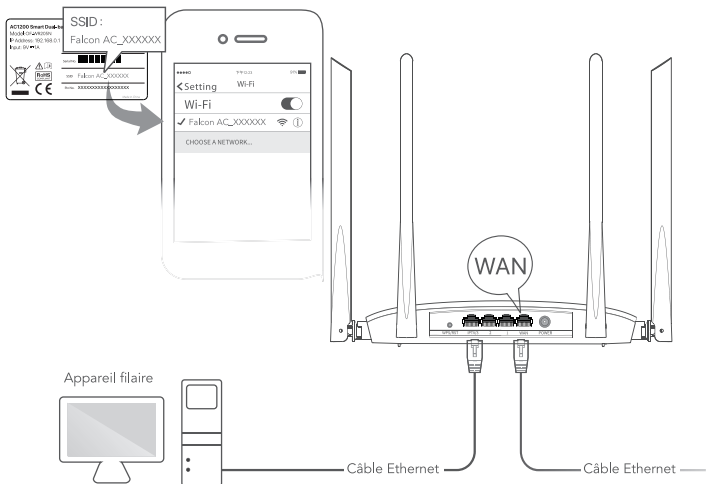


Connectez le routeur à Internet

1. Connectez vos appareils au routeur.

- Appareils compatibles Wi-Fi : Connectez-vous au réseau Wi-Fi du routeur. Le nom du réseau Wi-Fi par défaut (SSID) se trouve sur l'étiquette située sous le routeur. Aucun mot de passe Wi-Fi n'est défini par défaut.
- Appareils filaires : Connectez-vous à un port LAN (1, 2 ou IPTV/3) du routeur à l'aide d'un câble Ethernet.

Appareil compatible Wi-Fi



2. Lancez un navigateur sur votre appareil et saisissez **192.168.0.1** ou **oraimowifi.com** dans la barre d'adresse pour accéder à l'interface utilisateur Web.

3. Effectuez les opérations demandées (Exemple : interface utilisateur Web sur l'ordinateur).

(1) Le routeur détecte automatiquement votre type de connexion (PPPoE est utilisé ici à titre d'exemple).

● Saisissez le **nom d'utilisateur** et le **mot de passe**.

● Si vous avez oublié votre nom d'utilisateur et votre mot de passe PPPoE, et que le type de connexion de votre routeur d'origine est PPPoE, cliquez sur **Importer depuis votre routeur d'origine** et suivez les instructions. Vous pouvez également obtenir le nom d'utilisateur et le mot de passe PPPoE auprès de votre fournisseur d'accès Internet (FAI) et les saisir manuellement.

(2) Définissez le **nom du Wi-Fi** et le **mot de passe du Wi-Fi**, puis cliquez sur **OK**.

1

The screenshot shows the 'Configuration Internet' page. At the top, it says 'Dés que le site est détecté, votre type de connexion montre PPPoE'. Below this, there is a section 'Changer le mode de fonctionnement' with two radio buttons: 'Type de connexion' (selected) and 'Adresse IP dynamique'. Under 'Type de connexion', there are two options: 'Adresse IP statique' (selected) and 'Adresse IP dynamique'. A note below states: 'Ce type est applicable si vous avez un nom d'utilisateur et un mot de passe pour le réglage d'une connexion à large bande. Vous pouvez les importer à partir de votre routeur original.' There are two input fields: 'Nom d'utilisateur' with the placeholder 'Nom d'utilisateur à partir de ISP' and 'Mot de passe' with the placeholder 'Mot de passe à partir de ISP'. At the bottom, there is a green 'OK' button and a 'Sauver' link.

2

The screenshot shows the 'Sans fil' (Wi-Fi) configuration page. It has two input fields: 'Nom du Wi-Fi' with the value 'Falcon AC_XXXXXX' and 'Mot de passe du Wi-Fi' with the value '8 caractères au moins'. Below these is a checkbox labeled 'Déterminez le mot de passe Wi-Fi comme mot de passe de connexion du compte administrateur.' which is currently unchecked. There is another input field for 'Connexion du mot de passe' with the placeholder 'Chiffres et lettres uniquement'. At the bottom, there is a green 'OK' button.

A confirmation dialog box with a green checkmark icon and the text '(Enregistré)'. It lists the configured settings: 'Nom du Wi-Fi' as 'Falcon AC_XXXXXX_5G' and 'Mot de passe du Wi-Fi' as 'XXXXXXXX'. At the bottom, there is a green 'OK' button.

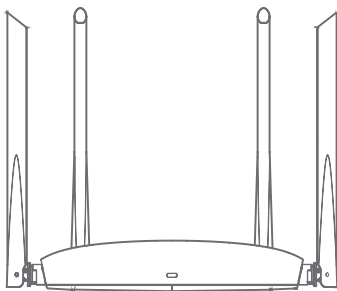
Réglages terminés

Pour accéder à Internet avec :

● Appareils compatibles Wi-Fi : Connectez-vous au réseau Wi-Fi en utilisant le nom et le mot de passe que vous avez définis.

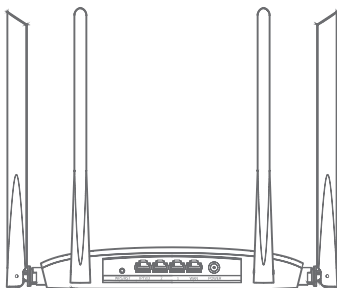
● Appareils filaires : Connectez un câble Ethernet à un port LAN (1, 2 ou IPTV/3) du routeur.

Indicateurs LED



Indicateur LED	Scénario	État	Description
Indicateur LED	Démarrage	Allumé en continu	Démarrage en cours
	Connexion Internet	Allumé en continu	Connecté à Internet
		Clignotement lent	Non connecté à Internet
	WPS	Clignotement rapide	Négociation WPS en cours ou en attente (valable pendant 2 minutes)
	Connexion par câble Ethernet	Clignotement rapide pendant 3 secondes	Appareil connecté ou déconnecté d'un port Ethernet du routeur
	Importation du nom d'utilisateur et du mot de passe PPPoE	Clignotement rapide pendant 8 secondes	Nom d'utilisateur et mot de passe PPPoE importés avec succès
	Réinitialisation	Clignotement rapide	Réinitialisation

Boutons/Ports/Prises



Bouton/Port/Prise	Description
WPS/RST	Utilisé pour démarrer la négociation WPS ou pour réinitialiser le routeur. - WPS : Maintenez le bouton du routeur enfoncé pendant 1 à 3 secondes. Dans les 2 minutes qui suivent, activez la fonction WPS d'un autre appareil compatible pour établir une connexion WPS. - RST : Réinitialise le routeur.
IPTV/3	Port multiplexeur LAN/IPTV, port LAN par défaut. Si la fonction IPTV du routeur est activée, celui-ci ne peut servir que de port IPTV pour se connecter à un décodeur.
1, 2	Port LAN. Utilisé pour connecter des appareils filaires tels que des ordinateurs, des commutateurs et des consoles de jeux.
WAN	Utilisé pour connecter un modem ou une prise Ethernet pour accéder à Internet.
ALIMENTATION	Utilisez l'adaptateur secteur fourni pour brancher ce port à une source d'alimentation afin d'assurer l'alimentation électrique.
Emplacement pour fixation murale	Au bas du routeur. Utilisé pour fixer le routeur au mur. Les matériaux de fixation murale doivent être préparés par l'utilisateur (2 vis et 2 chevilles en plastique). Spécifications recommandées : - Vis : diamètre du filetage : 3 mm, longueur : 14 mm ; diamètre de la tête : 5,2 mm - Chevilles en plastique : diamètre intérieur : 2,4 mm ; longueur : 26,4 mm



Instructions d'utilisation détaillées

محتويات العبوة

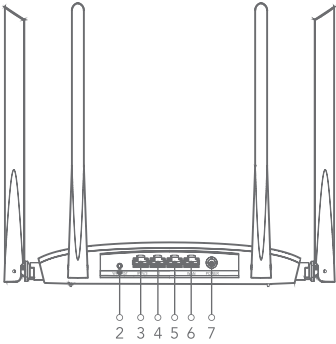
جهاز توجيه لاسلكي 1*

محول الطاقة 1*

كابل إيثرنت 1*

الدليل الترحيبي 1*

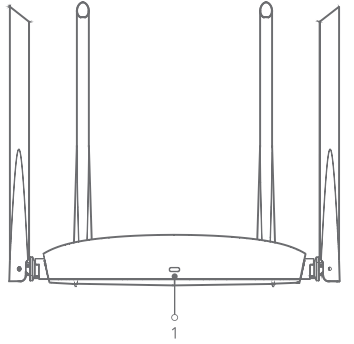
نظرة عامة على المنتج



5 منفذ LAN1

6 منفذ WAN

زر الطاقة



1 مؤشر LED

زر WPS/RST

3 منفذ LAN IPTV/3

4 منفذ LAN2

مواصفات المنتج الأساسية

المعيار: IEEE 802.11a/b/g/n/ac

الواجهة:

- منفذ FE WAN (1 قطعة)

- منفذ FE LAN (3 قطع)

الهوائي: هوائي متعدد الاتجاهات بقدرة 6 ديسيبل (4 قطع)
معدل البيانات:

- 2.4 جيجاهرتز: حتى 300 ميجابايت في الثانية

- 5 جيجاهرتز: حتى 867 ميجابايت في الثانية

التردد: 2.4 جيجاهرتز و 5 جيجاهرتز (متزامن)

أمان Wi-Fi: WPA/WPA2-PSK

مؤشر LED: LED (1 قطعة)

زر: WPS/RST

محول الطاقة:

- إدخال تيار متردد: 100 فولت-240 فولت 60/50 هرتز

- إخراج تيار مستمر: 9 فولت مع تيار 1 أمبير بحد أقصى

درجة حرارة بيئة التشغيل: 0 مئوية ~ 40 مئوية

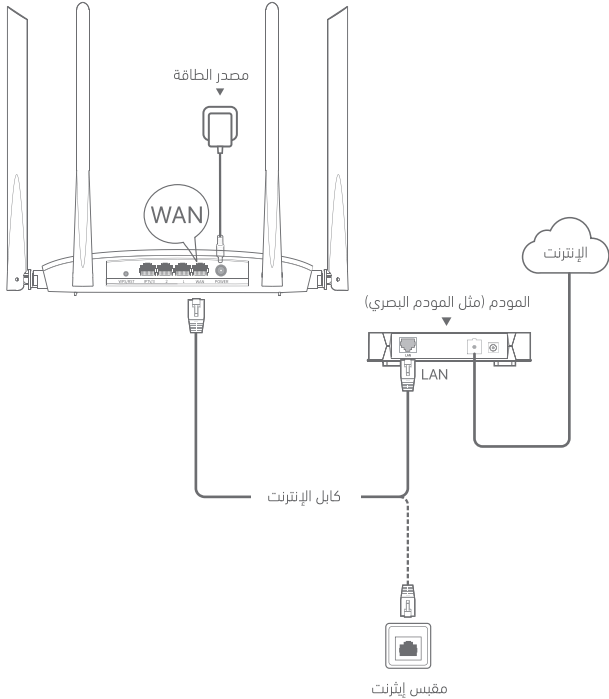
*نتائج اختبار oraimo Lab

تعليمات الاستخدام

توصيل جهاز التوجيه

نصائح: إذا كنت تستخدم المودم للوصول إلى الإنترنت، فقم بإيقاف تشغيل المودم أولاً قبل توصيل منفذ WAN الخاص بجهاز التوجيه بمنفذ LAN الخاص بالمودم، ثم قم بتشغيله بعد التوصيل.

1. قم بتوصيل منفذ WAN الخاص بجهاز التوجيه بمنفذ LAN الخاص بجهاز المودم أو بمقبس إنترنت باستخدام كابل إنترنت.
2. قم بتشغيل جهاز التوجيه.

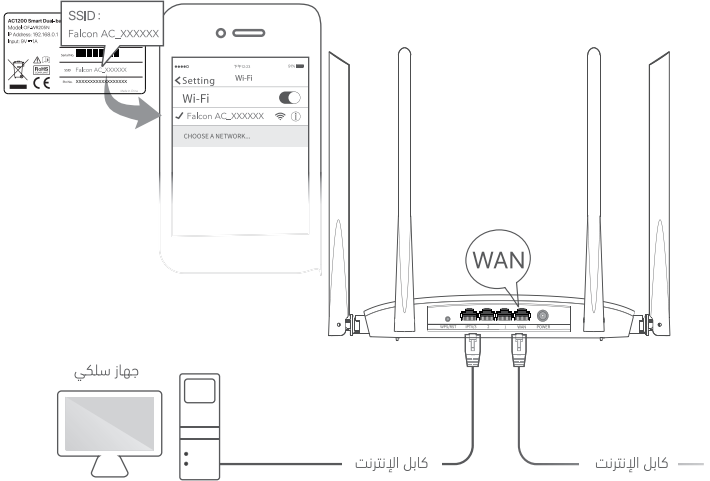


توصيل جهاز التوجيه بالإنترنت

1. قم بتوصيل أجهزتك بجهاز التوجيه.

☞ الأجهزة التي تدعم تقنية Wi-Fi: قم بالتوصيل بشبكة Wi-Fi الخاصة بجهاز التوجيه. يمكن العثور على اسم شبكة Wi-Fi الافتراضي (SSID) على الملصق السفلي لجهاز التوجيه. لا يوجد كلمة مرور لشبكة Wi-Fi بشكل افتراضي.
☞ الأجهزة السلكية: قم بالتوصيل بمنفذ LAN (1 أو 2 أو 3/IPTV) الخاص بجهاز التوجيه باستخدام كابل إيثرنت.

جهاز بتقنية Wi-Fi



2. قم بتشغيل متصفح على جهازك وأدخل **192.168.0.1** أو **oraimowifi.com** في شريط العناوين للوصول إلى واجهة المستخدم للويب.
3. قم بإجراء العمليات حسب التوجيهات (مثال: واجهة المستخدم للويب على الكمبيوتر).
- (1) يقوم جهاز التوجيه باكتشاف نوع اتصالك تلقائيًا (يتم استخدام بروتوكول PPPoE للتوضيح هنا).
- أدخل **اسم المستخدم وكلمة المرور**.
- إذا نسيت اسم المستخدم وكلمة المرور الخاصين ببروتوكول PPPoE لديك، وكان نوع اتصال جهاز التوجيه الأصلي الخاص بك هو PPPoE، فانقر فوق **استيرادهما من جهاز التوجيه الأصلي الخاص بك** و قم بتنفيذ العمليات كما هو مطلوب، أو يمكنك الحصول على اسم المستخدم وكلمة المرور الخاصين ببروتوكول PPPoE من مزود خدمة الإنترنت الخاص بك وإدخالهما يدويًا.
- (2) قم بتعيين **اسم Wi-Fi** و **كلمة مرور Wi-Fi**. وانقر على **حسناً**.

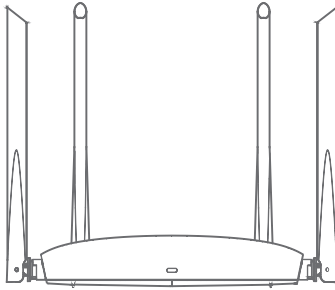


اكتملت الإعدادات

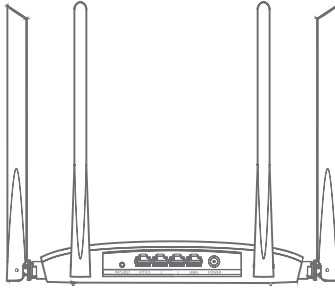


للوصول إلى الإنترنت عبر:

- ⊗ الأجهزة التي تدعم تقنية Wi-Fi: اتصل بشبكة Wi-Fi باستخدام اسم وكلمة مرور شبكة Wi-Fi التي قمت بتعيينهما.
- ⊗ الأجهزة السلكية: قم بالتوصيل بمنفذ LAN (1 أو 2 أو IPTV/3) الخاص بجهاز التوجيه باستخدام كابل إيثرنت.



مؤشر LED	السيناريو	الحالة	الوصف
مؤشر LED	البدء	مضيئة بشكل ثابت	جار البدء
	توصيل الإنترنت	مضيئة بشكل ثابت	متصل بالإنترنت
		وميض بطيء	غير متصل بالإنترنت
	WPS	وميض سريع	بانتظار أو قيد إجراء مفاوضات WPS (صالحة خلال 2 دقيقة)
	توصيل كابل إنترنت	وميض سريع لمدة 3 ثوانٍ	جهاز متصل أو منفصل عن منفذ إنترنت في جهاز التوجيه
	جار استيراد اسم المستخدم وكلمة المرور لبروتوكول PPPoE	وميض سريع لمدة 8 ثوانٍ	تم استيراد اسم المستخدم وكلمة المرور لبروتوكول PPPoE بنجاح
	جار إعادة الضبط	وميض سريع	جار إعادة الضبط



الوصف	زر/منفذ/مقبس
يُستخدم لبدء عملية تفاوض WPS، أو لإعادة ضبط جهاز التوجيه. - WPS: اضغط على زر جهاز التوجيه لمدة 1-3 ثوانٍ. في غضون 2 دقيقة، قم بتمكين وظيفة WPS للجهاز الآخر الذي يدعم تقنية WPS لإنشاء اتصال WPS. - RST: إعادة ضبط جهاز التوجيه.	WPS/RST
منفذ تعدد الإرسال LAN/IPTV، منفذ LAN افتراضيًا. إذا تم تمكين وظيفة IPTV الخاصة بجهاز التوجيه، فلا يمكن أن يعمل إلا كمنفذ IPTV للاتصال بجهاز الاستقبال.	IPTV/3
منفذ LAN. يُستخدم للتوصيل بالأجهزة السلكية مثل أجهزة الكمبيوتر ومبدلات الشبكة وأجهزة الألعاب.	1,2
يُستخدم للاتصال بجهاز المودم أو منفذ الإيثرنت للوصول إلى الإنترنت.	WAN
استخدم محول الطاقة المرفق لتوصيل هذا المقبس بمصدر طاقة لتشغيل وحدة التزويد بالطاقة.	الطاقة
في الجزء السفلي من جهاز التوجيه، تُستخدم لتثبيت جهاز التوجيه على الحائط. يتم تجهيز مواد التثبيت على الحائط ذاتيًا (2 برغي و 2 مثبت بلاستيكي). المواصفات الموصى بها: - البراغي: قطر السن الملولب: 3 مم، الطول: 14 مم؛ قطر الرأس: 5.2 مم - المثبتات البلاستيكية: القطر الداخلي: 2.4 مم؛ الطول: 26.4 مم	فتحة التثبيت على الحائط



تعليمات استخدام إضافية مفصلة