



Product Service

ZERTIFIKAT

Nr. Z1A 17 10 21662 293

Zertifikatsinhaber: **Corocord Raumnetz GmbH**
 Holzhauser Str. 139
 13509 Berlin
 DEUTSCHLAND

Prüfzeichen:



Produkt: **Spielplatzgeräte**

Geprüft nach: DIN EN 1176-1:2008
 EN 1176-1:2008
 DIN EN 1176-3:2008
 EN 1176-3:2008
 AfPS GS 2014:01 PAK

Das Produkt entspricht hinsichtlich der Gewährleistung von Sicherheit und Gesundheit den Anforderungen des deutschen Produktsicherheitsgesetzes § 20 bis 22 ProdSG. Es kann mit den oben abgebildeten Prüfzeichen gekennzeichnet werden. Eine Veränderung der Darstellung der Prüfzeichen ist nicht erlaubt. Die Übertragung eines Zertifikates durch den Zertifikatsinhaber an Dritte ist unzulässig. Das Zertifikat ist gültig bis zum angegebenen Zeitpunkt, sofern es nicht früher gekündigt wird. Umseitige Hinweise sind zu beachten.

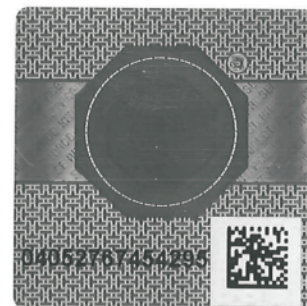
Prüfbericht Nr.: 713099282-04

Gültig bis: 2022-10-17

Datum, 2017-10-25

(Jens Biesenack)

Seite 1 von 2





Product Service

ZERTIFIKAT**Nr. Z1A 17 10 21662 293**

Modell(e): **COR- 6214, 6226, 6300, 6330,
6400, 6500, 6600, 6690, 6700**

Kenndaten: Seilnetzbrücken aus Corocord-Seil
mit einem Ø von 19-23 mm.
Standpfosten aus feuerverzinktem Stahl,
alternativ aus splintfreien Holzpfosten
(gilt für die Modellen 6300, 6330, 6600 und 6700).
An den Modellen können folgende Teile auftreten:
Stahlarmierter Gummigurt, Netz, Kokos-Tau, PP-Tau,
Holzbelag oder Edelstahlrutsche.

COR 6214 Kleine Hängebrücke:
B/H: 3,60/4,10 m
Max. Fallhöhe: 1,00 m

COR 6226 Große Hängebrücke:
B/H: 3,60/6,00 m
Max. Fallhöhe: 2,00 m

COR 6300 Seilnetzbrücke mit Kokos-Tau:
B/H: 1,50/2,90 m
Max. Fallhöhe: 2,25 m

COR 6330 Seilnetzbrücke mit PP-Tau:
B/H: 1,20/1,38 m
Max. Fallhöhe: 3,00 m

COR 6400 Seilnetzbrücke mit Holzsprossen:
B/H: 1,20/2,75 m
Max. Fallhöhe: 1,85 m

COR 6500 Tunnel-Seilnetzbrücke:
B/H: 1,20/2,75 m
Max. Fallhöhe: 2,75 m

COR 6600 Kleine Seilnetzbrücke:
B/H: 0,90/2,90 m
Max. Fallhöhe: 2,05 m

COR 6690 Seilnetzbrücke mit Rutsche:
B/H: 1,35/3,20 m
Max. Fallhöhe: 2,40 m

COR 6700 Große Seilnetzbrücke:
B/H: 1,50/3,50m
Max. Fallhöhe: 2,55 m

**Produktions-
stätte(n):** 21662

Seite 2 von 2