



CLÉ À CHOCS 1/2 POUCE PRO 895 NM

Réf. : 340.214

Equipement :

- Corps en aluminium.
- Poignée anti-glisse en élastomère souple.
- Système de frappe à marteaux jumelés.
- Inverseur de sens de rotation/régulateur de couple combiné
- Carré d'entraînement 1/2 pouce.
- Gâchette progressive.
- Echappement à la poignée.
- Raccord rapide ISO.

Machine légère et puissante adaptée aux travaux :

- de mécanique et de carrosserie
- d'entretien légers sur poids lourds
- de montage et de maintenance dans l'industrie

Poignée ergonomique avec revêtement en élastomère souple isolant et anti-glisse :

- pour une meilleure prise en main
- un confort d'utilisation accru.

Caractéristiques :

Vitesse à vide	9.500 tr/min
Carré d'entraînement	1/2 pouce
Capacité de serrage	M16
Couple de serrage Nominal	745 Nm - 74,5 m.kg
Couple de serrage Maxi.	895 Nm - 89,5 m.kg
Consommation d'air moy.	480 L/min - 28 m³/h
Pression d'utilisation	6-7 bar
Raccord entrée d'air	1/4"
Tuyau recommandé	Ø int 8-10 mm
Encombrement	210 x 194 mm
Poids	2.4 kg

Vibrations et niveau sonore :

Vibrations EN ISO 28927-2	Niveau sonore EN ISO 15744
En charge 6.8 m/s²	Pression acoustique A vide : 95 dB(A)
	Puissance acoustique A vide : 106 dB(A)
Incertitude de mesure K = 1.5m/s²	Incertitude de mesure K = 3 dB

Recommandations :

Il est recommandé lors de l'utilisation de cet accessoire de porter des EPI.

Attention !

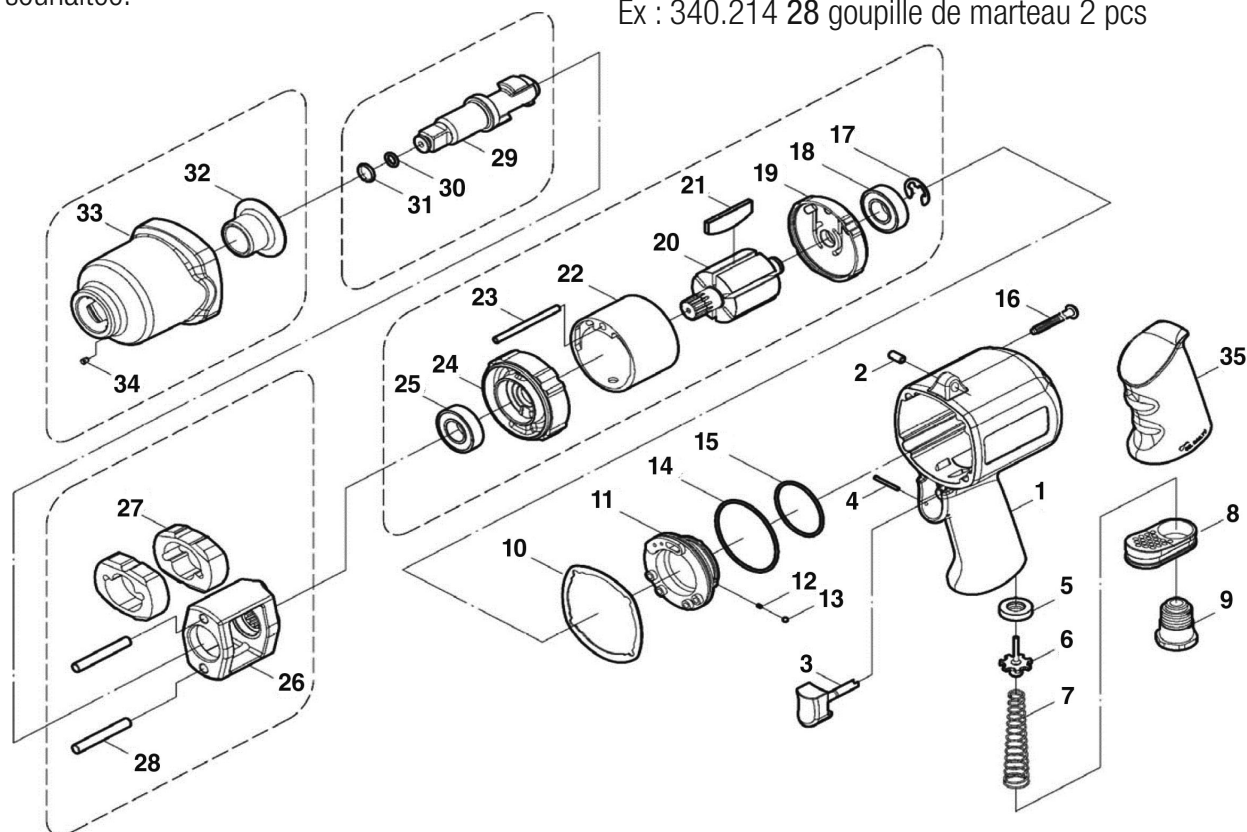
Cette clé à chocs est livrée sans accessoires (douilles, rallonges ...)

Lire attentivement cette notice avant de faire fonctionner cet outil.

Vue éclatée clé à chocs 1/2 pouces : 895 Nm

Pour toute commande de pièces détachées préciser la référence de la clé à chocs, suivie du numéro de la pièce et de la quantité souhaitée.

Ex : 340.214 28 goupille de marteau 2 pcs



Rep.	Désignation	Qté.	Rep.	Désignation	Qté.
1	Poignée	1	18	Roulement à billes	1
2	Bague élastique	1	19	Carter arrière	1
3	Gâchette	1	20	Rotor	1
4	Goupille élastique	1	21	Pale de rotor	6
5	Joint	1	22	Cylindre	1
6	Tige de soupape	1	23	Goupille	1
7	Ressort	1	24	Plaque frontale	1
8	Déflexeur d'échappement	1	25	Roulement à billes	1
9	Entrée d'air (PT19)	1	26	Logement de marteau	1
	Entrée d'air (NPT18)	1	27	Marteau	2
10	Joint	1	28	Goupille de marteau	2
11	Levier inversé	1	29	1/2" carré d'entraînement	1
12	Joint	1	30	Joint torique	1
13	Bille en acier	1	31	Collier d'enclume	1
14	Joint torique	1	32	Bague	1
15	Joint torique	1	33	Cloche avant	1
16	Vis	4	34	Bague de lubrification	1
17	Circlips	1	35	Revetement ergonomique	1

Accessoires

**Coffret en métal comprenant 10 douilles
à chocs 1/2 de pouce :**

11, 12, 13, 14, 16, 17, 19, 21, 22, et 24mm

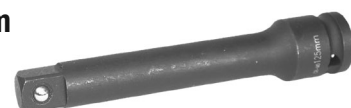
Réf : 348.104



Rallonge 1/2 longueur 125mm

En chrome molybdène

Réf : 335.004



La clé à chocs 1/2 pouce (réf : 340.214) est livrée sans le coffret de 10 douilles et sans la rallonge

Inverseur de sens de rotation / régulateur de couple combiné



Inverseur de sens de rotation .

Pour les travaux de serrage :

3 réglages de puissances : le carré d'entraînement tournera dans le sens des aiguilles d'une montre, à droite. ↻

Pour les travaux de desserrage :

1 réglage : le carré d'entraînement tournera dans le sens contraire des aiguilles d'une montre, à gauche. ↺



Système de frappe double marteaux

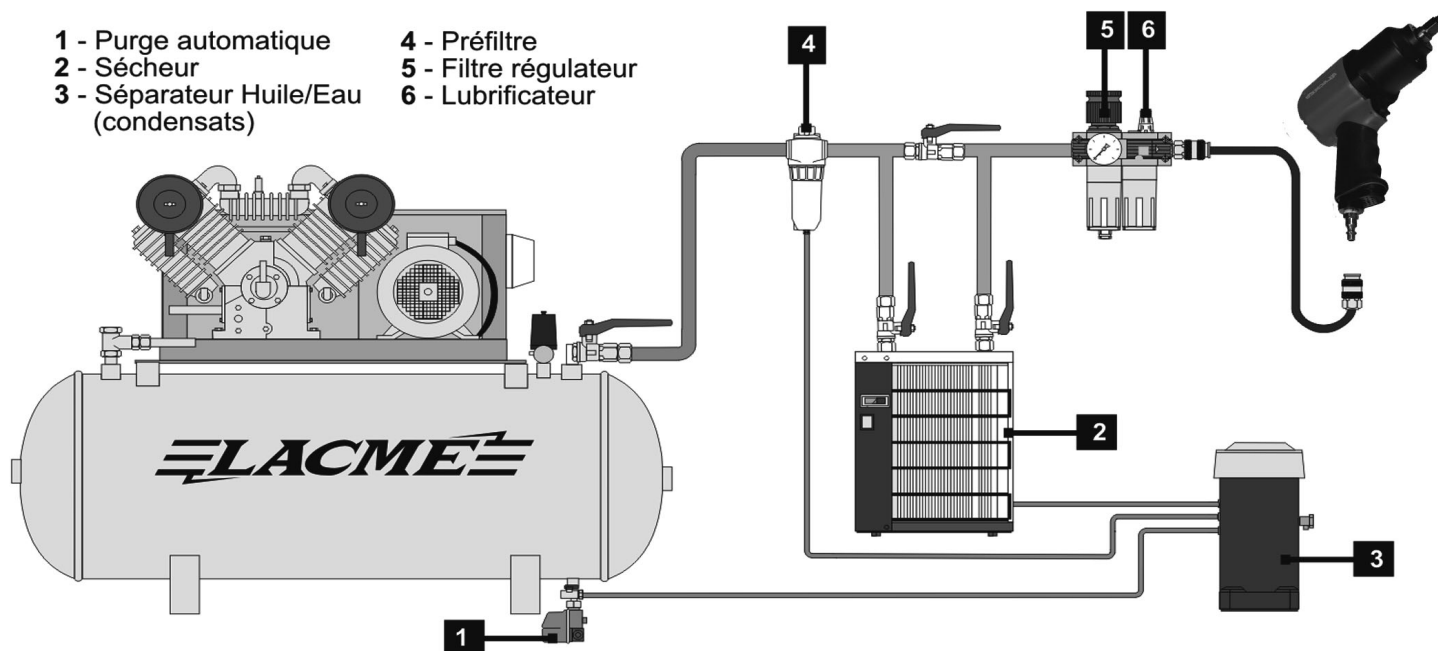
Offrant une puissance de couple maximale de 895 Nm.

Quelques consignes de sécurité

- *Toujours vérifier l'état général de la clé à chocs avant de s'en servir.*
- *Pour une bonne prise en main veiller à maintenir la clé à chocs propre, avoir les mains propres, non humides et non grasses, il en va de même si vous portez des gants, qui devront être aussi non humides et non gras.*
- *Toujours vérifier l'état du tuyau air comprimé qui doit alimenter la clé à choc.*
- *Toujours débrancher la clé à chocs lorsque vous voulez changer d'accessoires, la nettoyer, la réparer ou si vous devez arrêter de vous en servir.*
- *Toujours porter des protections auditives, des lunettes de sécurités.*
- *Faire faire les travaux d'entretiens ou de réparations par une personne habilitée et utiliser seulement des pièces d'origine.*
- *Ne jamais utiliser de douilles à main. Utiliser uniquement des douilles de percussion en bon état. Des douilles en mauvais état réduisent la puissance de percussion et peuvent aussi se briser et causer des blessures (vérifier l'état des douilles régulièrement).*
- *Ne jamais tenir la douille quand vous travaillez.*
- *Lorsque vous utilisez une rallonge articulée, veillez à ne jamais faire fonctionner la clé sans qu'il n'y ait de point de contact avec la pièce de travail. La clé pourrait tourner trop rapidement et faire détacher la rallonge articulée, avec tous les risques que cela peut engendrer.*
- *Lors de l'utilisation de clé à chocs, veiller à prendre une position stable et tenir la clé à chocs à deux mains.*

Précautions d'emploi

- | | |
|---------------------------------------|-----------------------|
| 1 - Purge automatique | 4 - Préfiltre |
| 2 - Sécheur | 5 - Filtre régulateur |
| 3 - Séparateur Huile/Eau (condensats) | 6 - Lubrificateur |



- Le filtrage.

Les outils pneumatiques doivent être alimentés par un air sec et dépourvu d'impuretés, d'où la nécessité de mettre en sortie de compresseur un sécheur d'air et des filtres à air.

- Le réglage de la pression.

Les outils pneumatiques à moteur sont conçus pour travailler à une pression constante indiquée sur la notice d'utilisation. Via un tuyau air comprimé, raccorder les outils sur un appareil de réglage de pression d'air : régulateur, filtre régulateur ou épurateur détenteur monté sur le compresseur ou sur la/les sorties du réseau d'air.

Une utilisation fréquente à une pression d'utilisation trop élevée peut entraîner une usure prématurée.

- La lubrification.

Les outils à moteur pneumatique doivent être OBLIGATOIREMENT alimentés par un air LUBRIFIÉ. Il faut donc mettre un lubrificateur en bout de ligne.

LACME

Déclaration de conformité

Nous certifions, par la présente, que le matériel neuf désigné ci-dessous :

Clé à chocs 1/2 pouce : 845 Nm

Réf. : 340.214

est conforme aux dispositions de la directives de machines (2006/42/CE),
des normes EN ISO 12100 : 2010 et EN ISO 11148-8:2011.



Fait à LA FLÈCHE, le 22 Octobre 2018

La Direction,

Marc BOUILLOUD.

Les Pelouses,
route du Lude
72 200 LA FLÈCHE

Tél. : 02.43.94.42.94
Fax : 02.43.45.24.25