

PASSA

Approche Participative pour la Sécurité du logement



*David Nzisabira, Coordinateur Régional Abris et établissements,
IFRC Région Afrique*

Session de renforcement des capacités en matière d'Abris/AME aux équipes
Abris d'Afrique Francophone



Message clé



« Si nous ne pouvons pas empêcher les catastrophes naturelles, nous pouvons renforcer les capacités des vulnérables à réduire leur impact grâce à des logements sûrs et décents et des communautés résilientes ».

PASSA C'est quoi?



PASSA :

- Est une **méthodologie participative** ayant pour but d'améliorer les connaissances des communautés sur les pratiques de logements sûrs.
- Peut être mis en place en tant que **méthodologie participative pour réduire les risques de catastrophes** dans le secteur du logement.
- Peut être utilisé dans de **contexte post-catastrophe pour identifier les besoins prioritaires**, et développer les capacités des communautés en leur permettant de **planifier le changement** dans leurs quartiers et dans leurs pratiques spécifiques de logement.
- Peut être **utilisé par les pouvoirs publiques dans la planification stratégique** et le développement des **zones urbaines dans les contextes à risque de catastrophe**

PASSA, pourquoi ?



- Pour **renforcer la composante** des programmes abris / logement / reconstruction
- Pour **sensibiliser les communautés** sur la sécurité de l'habitat
- **Avoir un outil de programmation** qui complète l'EVC (Evaluation des Vulnérabilités et des Capacités – un outil d'entrée de la Croix Rouge dans les communautés)
- Pour que les **communautés** comprennent, mettent en place et gèrent des pratiques sûres, en exprimant leurs attentes et en résolvant les **problèmes liés à leur logement /établissement**

PASSA, comment ça marche?



*PASSA est un **processus**, animé par des volontaires qui accompagnent les groupes communautaires pour permettre aux participants de:*

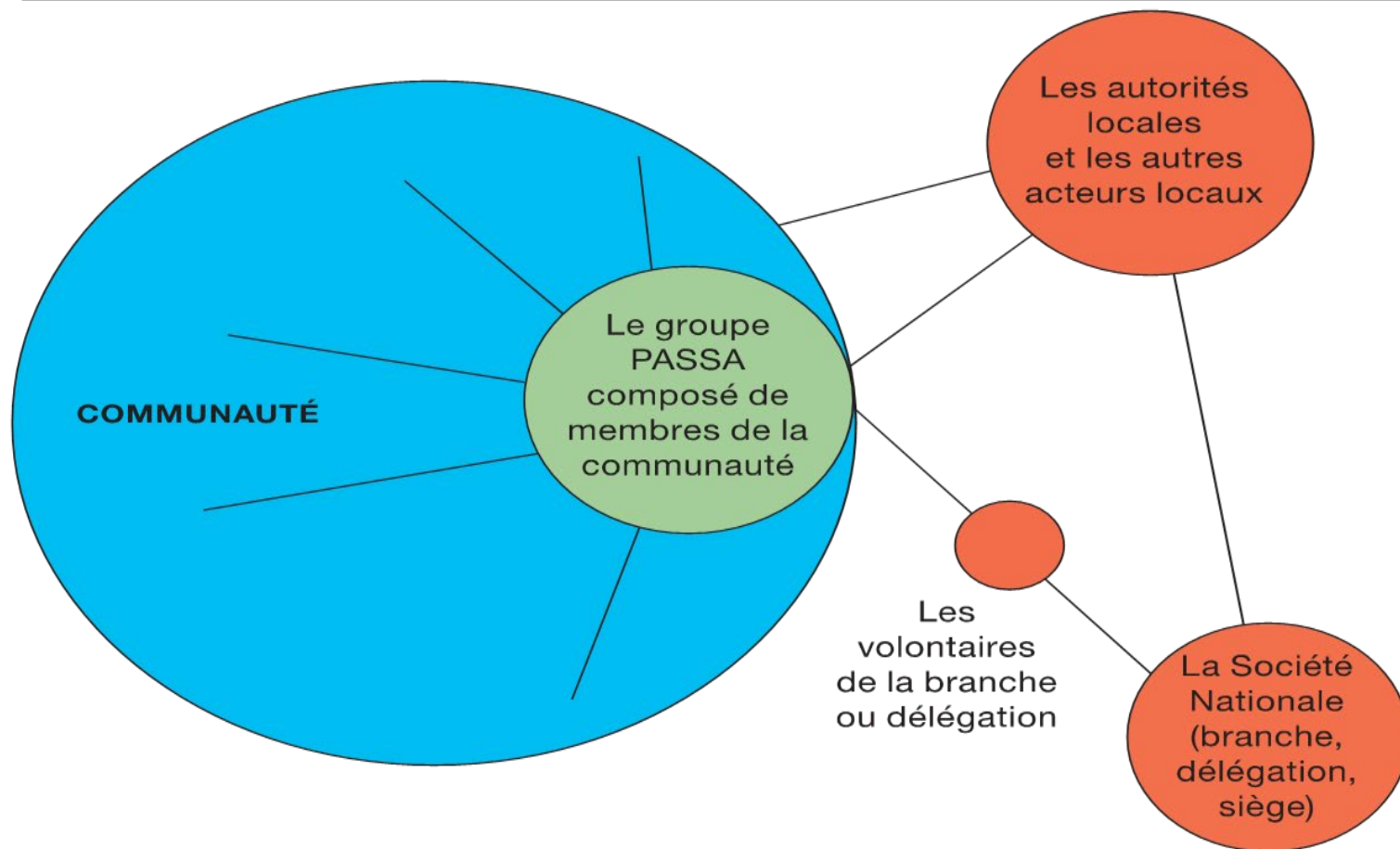
- **Prendre conscience** des problèmes liés à la sécurité des logements dans la communauté
- **Identifier les aléas et les vulnérabilités** qui créent des risques pour l'habitat dans la communauté
- **Reconnaître et analyser les causes de la vulnérabilité** à laquelle est exposé leur habitat,
- **Identifier et privilégier les stratégies** qui peuvent potentiellement améliorer la sécurité de leur habitat à risque
- **Elaborer un plan pour mettre en place une stratégie** d'amélioration de la sécurité de l'habitat, en s'appuyant sur les capacités locales
- **Faire le suivi du Plan** et évaluer l'avancement vers l'habitat planifié (l'habitat sûr)

Méthode PASSA



- Un groupe de membres volontaires dans la communauté est choisi **pour former le groupe PASSA**, informé du processus, du temps et des responsabilités qu'il pourrait couvrir.
- **Rôle d'animation et d'encadrement technique** des bénévoles auprès du groupe PASSA.
- Le groupe PASSA assiste à une série de **huit réunions** au cours desquelles il travaille sur les huit activités PASSA.
- Utilisation d'une **méthodologie participative utilisant des dessins, des histoires et des objets** pour encourager la participation de tous les membres.
- Le **groupe PASSA interagit** avec le reste de la communauté entre les réunions.

PASSA: Acteurs et intervenants



PASSA, à quel moment ?



■ **Préparation et mitigation:**

Un outil de réduction des risques liés au logement et à l'habitat

• **Entre la phase de secours et celle du relèvement:**

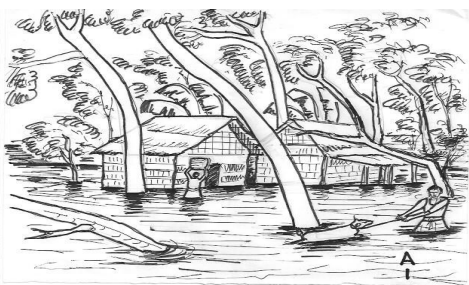
Cadre de programmation des solutions d'habitat durables

• **Phase de relèvement**

Capitalise sur les capacités acquises



Les 4 points à retenir sur le PASSA!



- **La participation active** des hommes et des femmes dans les groupes communautaires PASSA
- **Le rôle du facilitateur PASSA** et les conseils techniques des volontaires qui sont bien accueillis par les communautés
- **La dynamique positive** entre les groupes PASSA et les autres membres de la communauté
- **Les plans d'action détaillés** dans les communautés, y compris les huit activités (collecte de fonds, lobbying, comités d'action) menant à **l'amélioration des abris** (fondation ou planchers surélevés, ancrages, contreventement, etc.).

Le Groupe PASSA



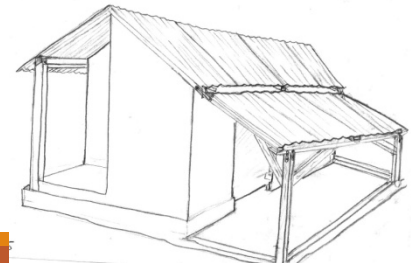
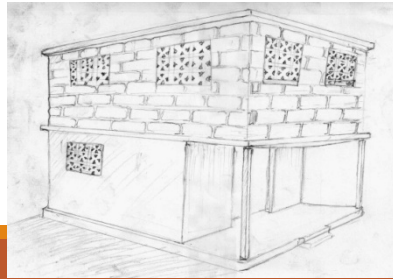
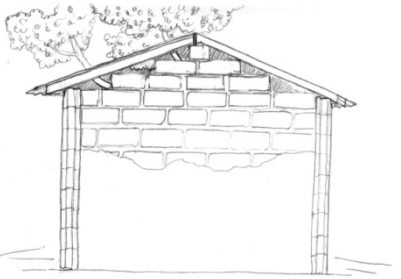
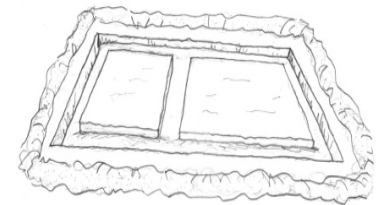
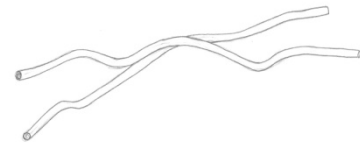
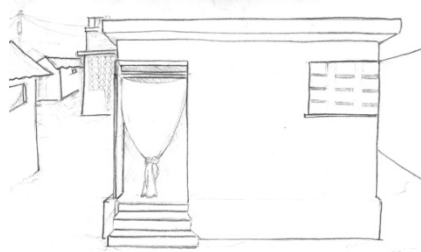
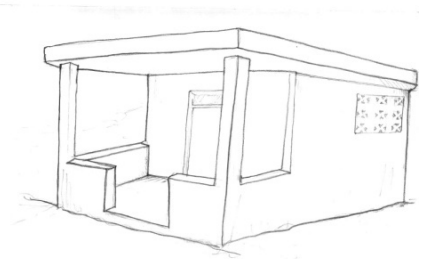
- Le groupe PASSA compte entre **30 et 40 personnes qui font partie de la communauté,**
- Il est formé d'un mélange de personnes d'origine, âge, sexe, éducation, profession et niveau de revenu différents, de propriétaires et de locataires, etc....qui représentent largement la communauté.



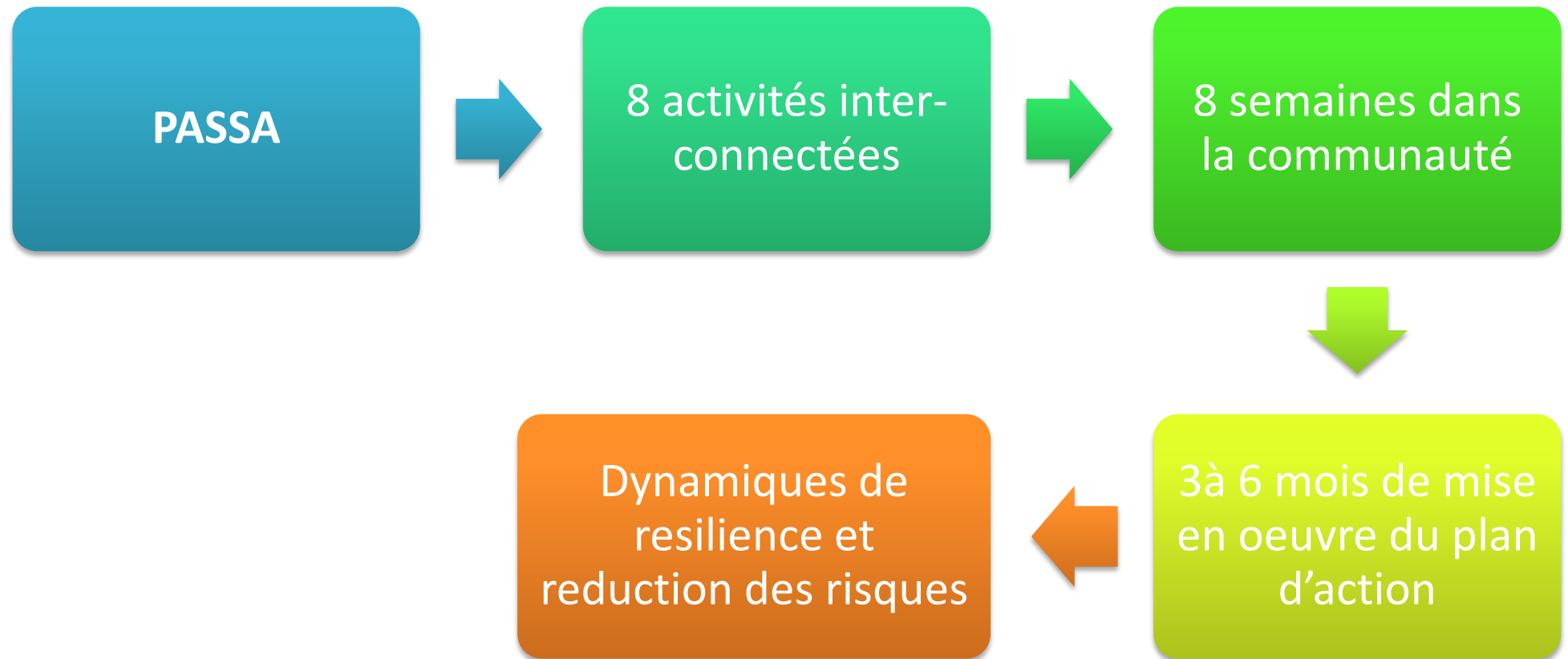
Outils PASSA: Dessins et Images



- ❑ Un **artiste local** produit des ensembles de dessins basés sur les **pratiques de construction locale** et l'habitat de la communauté,
- ❑ Les **dessins** sont adaptés aux besoins identifiés par le groupe PASSA et utilisés tout au long du processus PASSA



PASSA: Processus et durée



Les 08 activités PASSA



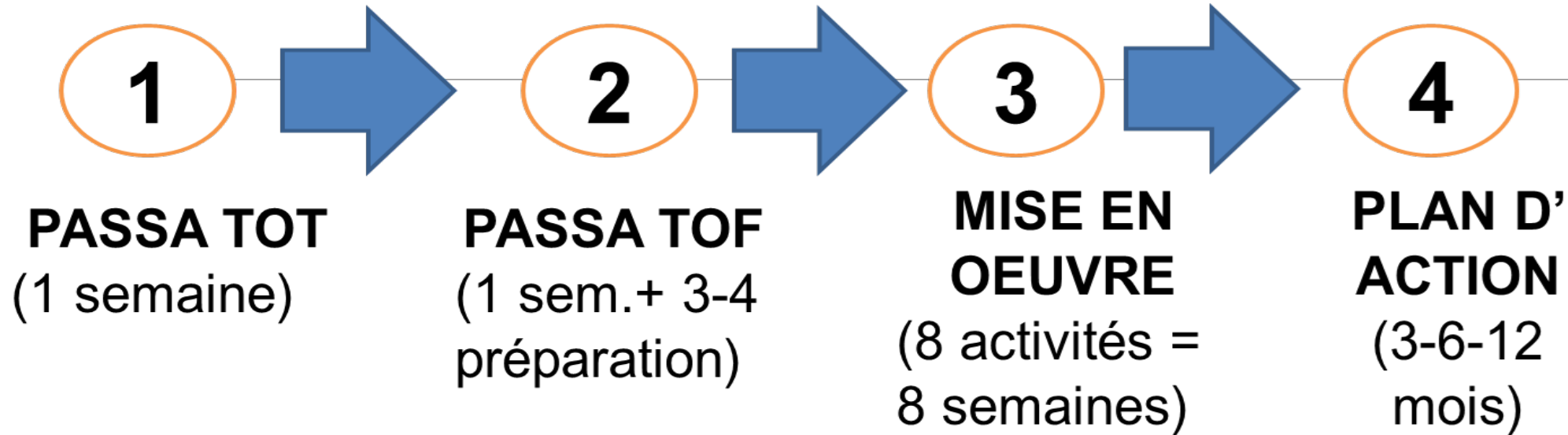
- 1. Profil historique**
- 2. Cartographie et visite de la communauté**
- 3. Fréquence et impact des aléas**
- 4. Habitat sûr et habitat à risqué**
- 5. Options pour les améliorations**
- 6. Planifier le changement**
- 7. Boite à problèmes**
- 8. Plan de suivi**

Huit activités PASSA inter- connectées



- Du **Profil historique** pour comprendre l'évolution de l'habitat, les événements, aléas et leurs impact sur l'habitat dans la communauté;
- Une **Visite et cartographie** et de la communauté pour localiser les différents typologies de l'Habitat et infrastructures présentent dans la communauté;
- La **Fréquence et l'impact** des aléas selon le profil historique de l'Habitat dans la communauté;
- Déterminer **l'Habitat sûr et l'habitat à risque** sur base de la cartographie de la communauté visitée;
- Des **Options pour les améliorations** sur base de l'habitat à risque et en fonction de la fréquence et l'impact des aléas dans la communauté;
- Une **Planification du changement** sur base des Options pour les améliorations, précédemment définies par le groupe PASSA et la communauté;
- Une **Boîte à problèmes** pour anticiper les défis dans la mise en oeuvre du Plan pour le changement;
- Un **Plan de suivi** pour évaluer la progression vers la réussite du plan élaboré par le groupe PASSA et la communauté.

Déroulement du PASSA dans la communauté



- Organiser une formation des Formateurs PASSA (au niveau national ou régional)
- Les Formateurs forment les Facilitateurs PASSA
- Les Facilitateurs créent des groupes PASSA et animent les 08 activités PASSA dans la communauté
- La communauté élabore et exécute leur Plan d'Action issu des 08 activités PASSA

Le Manuel PASSA



PASSA

Participatory Approach
for Safe Shelter Awareness

www.ifrc.org
Saving lives, changing minds.

 International Federation
of Red Cross and Red Crescent Societies

- Le manuel PASSA comprend six parties dont:
- Introduction sur le PASSA
 - Les activités PASSA
 - Guide pour les animateurs
 - Guide pour les volontaires
 - Guide pour l'Artiste dessinateur
 - Annexes : (1) Exemple de dessins; série A,B et C
(2) Exemple de jeux pour animations des groupes

Mise en garde sur le manuel PASSA!



Le Manuel PASSA,

- Facilite le processus et il est source de recommandations...
- Ce n'est pas un outil de contrôle du processus!!!



IMPACT DU PASSA.....

Le PASSA a permis d'Améliorer des logements et des quartiers...



MARCHÉ



ESPACE OUVERT



CENTRE COMMUNAL



MARCHÉ



MARCHÉ



ESPACE OUVERT



CENTRE COMMUNAL



MARCHÉ



MARCHÉ



ESPACE OUVERT



ESPACE OUVERT



CENTRE COMMUNAL



Le PASSA en réponse aux inondations au Kenya en 2018:

*L'exercice de cartographie dans l'approche PASSA était à plusieurs reprises **décrit comme exercice le plus utile** - avec des familles ayant vraiment apprécié les **connaissances acquises sur les emplacements sûr et dangereux** à construire . Ils ont aussi mieux compris la variété des risques qui affectent leur communauté, et donc menant à leur réinstallation responsable.*

PASSA au Kenya...Avant et après la méthodologie!





DES QUESTIONS???