



## Agenda:

- Prévision prochaine saison cyclonique
- Stock de contingence
- Présentation outils en place pour les Bien Non Alimentaires
- Tour de table sur l'avancement des activités Shelter
- Divers



## Prévisions 2018

- Haïti **14ème pays** niveau mondial & **1er pays** du TOP 10 Amérique Latine & Caraïbes le plus vulnérable aux risques de catastrophes naturelles :
  - **14 tempêtes**, dont **7 ouragans** & **3 ouragans majeurs** ; **52%** de chances d'avoir 1 ouragan majeur dans les Caraïbes en 2018
  - Tremblements de terre : **20 secousses** sismiques en Haïti depuis début 2018 ; probabilité d'avoir **2 fois plus** de séisme sévère en 2018



**Haiti Shelter and  
NFI Working Group**  
Coordinating Humanitarian Shelter

Vendredi, 25 Mai, 2018  
Port-au-Prince, Haïti

## Documents de référence

Aide à la mémoire - OCHA



**AIDE – MÉMOIRE : RÉPONSE AUX URGENCES**

Mars 2018



## National Level

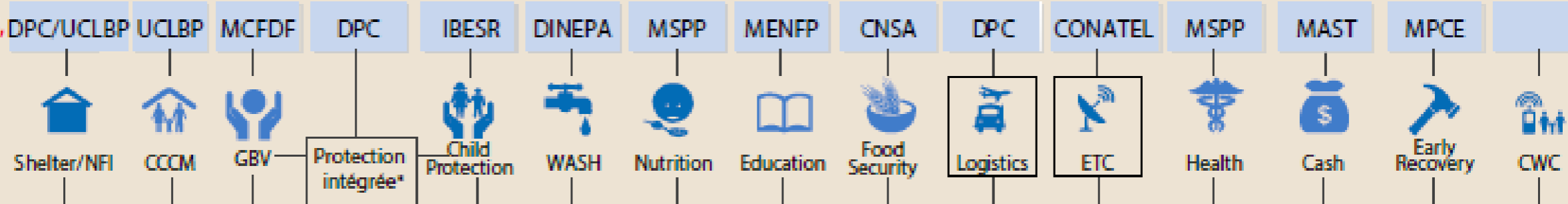
### Government

MPCE  
DPC

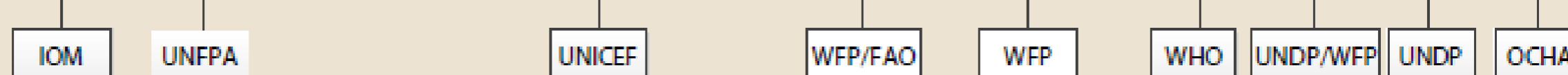
HC  
OCHA

Humanitarian  
Country Team \*  
  
Intersectoral Coordination

### Lead Ministries, Departments or Services



### Co-Lead UN Agencies



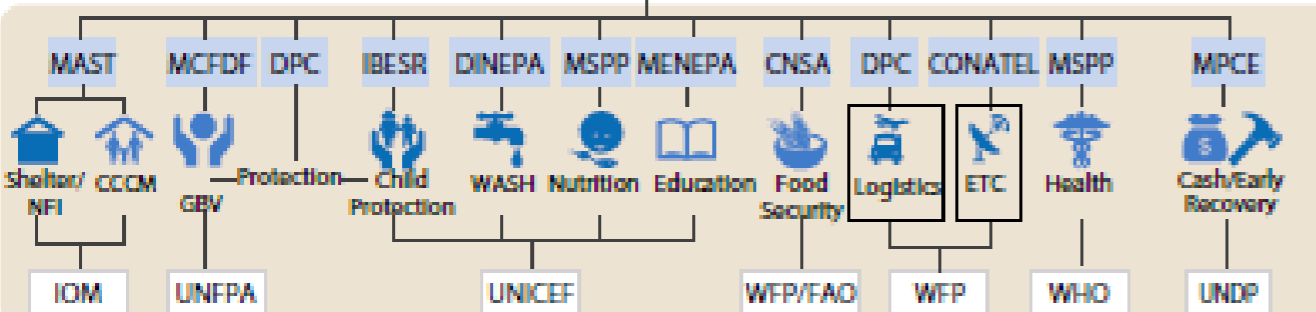
## Regional Level

### Structure Etatique Grand'Anse

DPC

OCHA

Area Humanitarian  
Country Team-GA

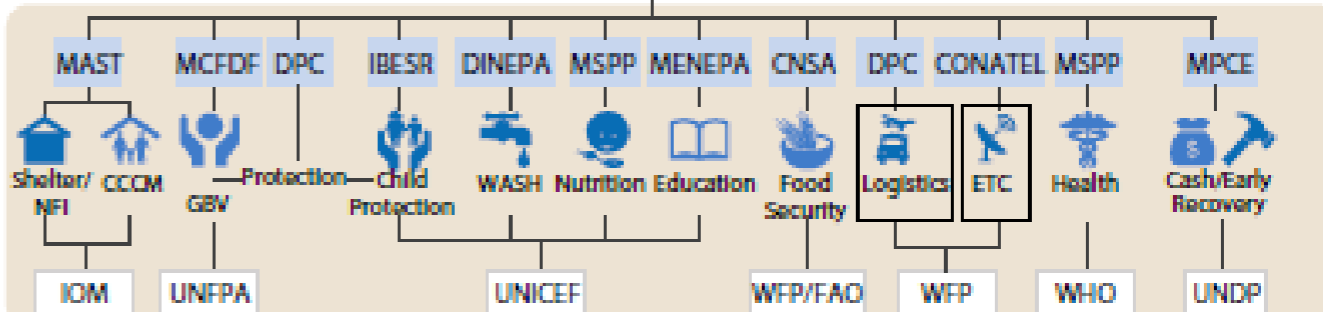


### Structure Etatique Sud

DPC

OCHA

Area Humanitarian  
Country Team-Sud



ARC: American Red Cross

CONATEL: Conseil National des Télécommunications

CNSA: Coordination Nationale de la Sécurité Alimentaire

CWC: Communicating With Communities

DINEPA: Direction Nationale de l'Eau Potable et de l'Assainissement

DPC: Direction de la Protection Civile

\* La protection intégrée est sous le leadership de la DPC et a pour co lead le UNFPA/UNICEF

\* Led by the Humanitarian Coordinator, the HCT is composed of organisations engaged in humanitarian action in Haiti, as follows: UN agencies (UNHCR, UNICEF, WFP, FAO, UNFPA, WHO/PAHO, IOM, UNDP and OCHA) and representatives of international and regional NGOs. Médecins Sans Frontières (MSF) and the International Federation of Red Cross and Red Crescent Societies (IFRC) are invited as observers.

GA: General Assembly

HC: Humanitarian Coordinator

IBESR: Institut du Bien-Etre Social et de Recherche

MAST: Ministère des Affaires Sociales et du Travail

MCFDF: Ministère de la Condition Féminine et du Droit des Femmes

MENFP: Ministère de l'Éducation Nationale et de la Formation Professionnelle

MPCE: Ministère de la Planification et de la Coopération Externe

MSPP: Ministère de la Santé Publique et de la Population

OCHA: Office for the Coordination of Humanitarian Affairs

UCLBP: Unité de Construction de Logements et de Bâtiments Publics

☐ Coordination mechanisms activated and deactivated since October 4, 2016



# Haiti Shelter and NFI Working Group

Coordinating Humanitarian Shelter

Vendredi, 25 Mai, 2018  
Port-au-Prince, Haïti

Registration des ONG sur la carte opérationnelle

<https://ee.humanitarianresponse.info/x/#Y15x>



## HAITI

Operational Presence of Partners

21 May 2018



As part of the preparedness activities for the 2018 hurricane season, OCHA presents the map of humanitarian and development actors with operational presence in Haiti. The operational presence map shows partners' ongoing or planned activities, interventions and projects at departmental and communal level. The information was collected by OCHA Haiti via an online survey launched on May 4, 2018.

**60** partners, including :

**49** organisations with development activities

**45** organisations with humanitarian activities

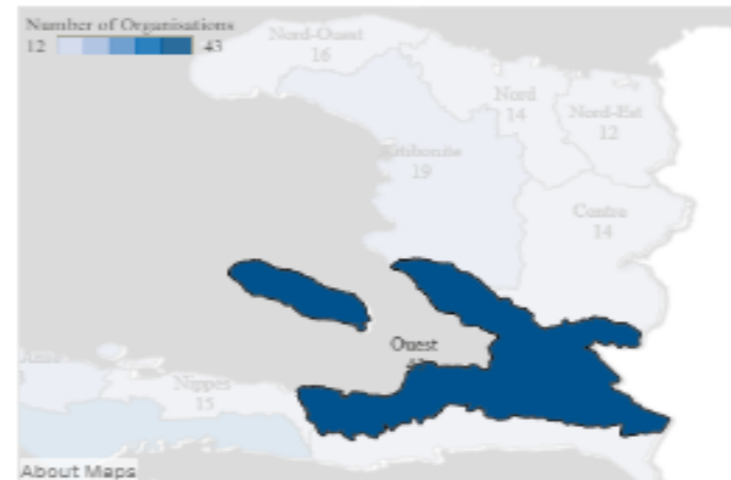
### ORGANISATIONS PER ACTIVITY



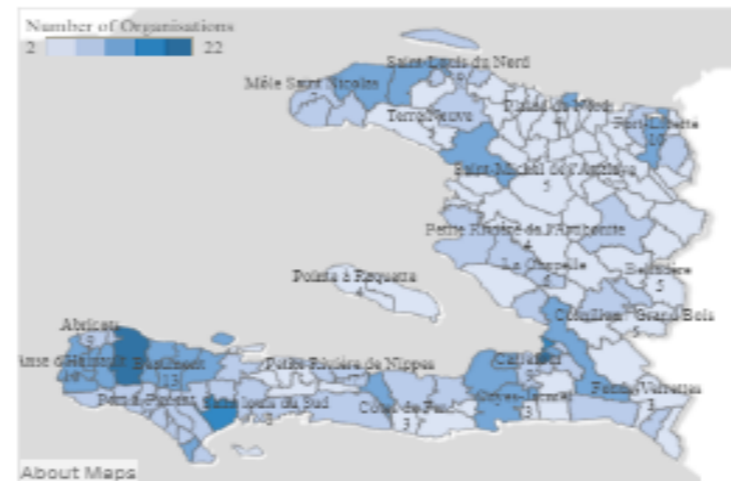
### ORGANISATIONS

[ACTED](#) [ACF](#) [ACORDEH](#) [AME-SADA](#) [AGERCA](#)  
[Ambassade de France](#) [AFSC](#) [AMURT-Haiti](#) [ASE](#)  
[ACHO](#) [APRONHA](#) [BSEIPH](#) [DKH/FLM/NCA](#)  
[CARITAS](#) [CECI](#) [CESVI](#) [CWW](#) [CARE](#) [COOPI](#)  
[CRC](#) [ERC](#) [SRC](#) [DDC](#) [AVSI](#) [FHH](#) [FOSREF](#)  
[FONDEFH](#) [ETB](#) [Tzu-Chi](#) [UNICEF](#) [UNFPA](#)  
[GRAPDI](#) [HACC](#) [Haiti Communautaire](#) [HAM](#) [HAS](#)  
[IDETTE](#) [ID](#) [I/PHRO](#) [IAHA](#) [MI](#) [MDM-E](#)  
[MdM France](#) [MSF\(B\)](#) [MSF-H](#) [MdE](#) [IOM](#)  
[PAHO/WHO](#) [PLAJ](#) [Project HOPE](#) [RCDC](#) [SIF](#) [SI](#)  
[TEUK](#) [Tch-it](#) [TU](#) [U/PODH](#) [UJDL](#) [VAS](#) [WRUS](#)

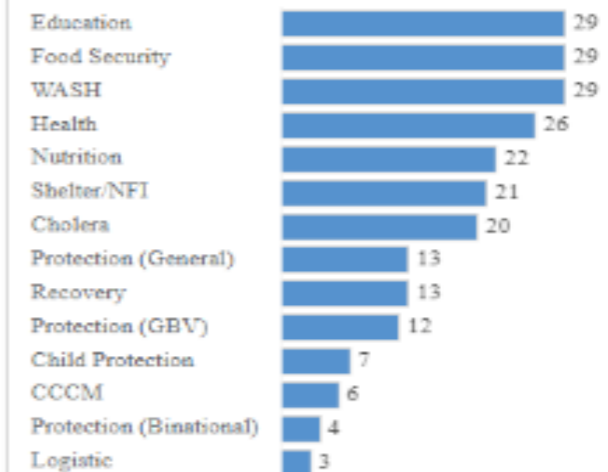
### ORGANISATIONS PER DEPARTMENT



### ORGANISATIONS PER COMMUNE



### ORGANISATIONS PER SECTOR



### ORGANISATIONS PER TYPE

