



CEPREDENAC

CENTRO DE COORDINACIÓN PARA LA PREVENCIÓN DE LOS DESASTRES
EN AMÉRICA CENTRAL Y REPÚBLICA DOMINICANA



SICA

Sistema de la Integración
Centroamericana

Centro de Coordinación para la Prevención de los Desastres en América Central y República Dominicana



CEPREDENAC

CENTRO DE COORDINACIÓN PARA LA PREVENCIÓN DE LOS DESASTRES
EN AMÉRICA CENTRAL Y REPÚBLICA DOMINICANA



SICA

Sistema de la Integración
Centroamericana

Quienes Somos?

Es un organismo regional de carácter intergubernamental, perteneciente al Sistema de la Integración Centroamericana SICA como Secretaría Especializada

Quienes Somos?

El CEPREDENAC promueve y coordina la cooperación internacional y el intercambio de información y sistematiza, experiencias y asesoría técnica y científica en materia de prevención, mitigación, atención y respuesta de desastres en forma dinámica, interactiva y accesible, a nivel regional

Nuestra Misión

Contribuir a la reducción de la vulnerabilidad y el impacto de desastres, como parte integral del proceso de transformación y desarrollo de la Integración Centroamérica SICA..

Nuestro marco Orientador

Nuestro marco orientador de todas las acciones en Gestión Integral de Riesgo de Desastres, es la Política Centroamericana de Gestión Integral de Riesgo de Desastres (PCGIR), que prioriza lineamientos con un enfoque multisectorial y territorial.

Ejes Articuladores

Los Ejes Articuladores del accionar de CEPREDENAC se establecen en la Política Centroamericana de Gestión Integral de Riesgo de Desastres (PCGIR).

Ejes Articuladores

a) Reducción del Riesgo de Desastres en la Inversión para el Desarrollo Económico Sostenible

Ejes Articuladores

- a) Reducción del Riesgo de Desastres en la Inversión para el Desarrollo Económico Sostenible.
- b) Desarrollo y Compensación Social para Reducir la Vulnerabilidad

Ejes Articuladores

- a) Reducción del Riesgo de Desastres en la Inversión para el Desarrollo Económico Sostenible.
- b) Desarrollo y Compensación Social para Reducir la Vulnerabilidad
- c) Ambiente y Cambio Climático

Ejes Articuladores

- a) Reducción del Riesgo de Desastres en la Inversión para el Desarrollo Económico Sostenible.
- b) Desarrollo y Compensación Social para Reducir la Vulnerabilidad
- c) Ambiente y Cambio Climático
- d) Gestión Territorial, Gobernabilidad y Gobernanza

Ejes Articuladores

- a) Reducción del Riesgo de Desastres en la Inversión para el Desarrollo Económico Sostenible.
- b) Desarrollo y Compensación Social para Reducir la Vulnerabilidad
- c) Ambiente y Cambio Climático
- d) Gestión Territorial, Gobernabilidad y Gobernanza
- e) Gestión de los Desastres y Recuperación

Coordinación Interinstitucional



CEPREDENAC
CENTRO DE COORDINACIÓN PARA LA PREVENCIÓN DE LOS DESASTRES
EN AMÉRICA CENTRAL Y REPÚBLICA DOMINICANA



SICA
Sistema de la Integración
Centroamericana

Coordinación Interinstitucional

Consejo de Representantes del
CEPREDENAC



CEPREDENAC
CENTRO DE COORDINACIÓN PARA LA PREVENCIÓN DE LOS DESASTRES
EN AMÉRICA CENTRAL Y REPÚBLICA DOMINICANA



SICA
Sistema de la Integración
Centroamericana

Coordinación Interinstitucional

Consejo de Representantes del CEPREDENAC

El Consejo de Representantes, constituye el Máximo Órgano Decisorio y está integrado por las máximas autoridades de los Entes Rectores de Protección Civil y/o de Gestión de Riesgo de los Estados Parte.



CEPREDENAC

CENTRO DE COORDINACIÓN PARA LA PREVENCIÓN DE LOS DESASTRES
EN AMÉRICA CENTRAL Y REPÚBLICA DOMINICANA



SICA

Sistema de la Integración
Centroamericana

Coordinación Interinstitucional

Consejo de Representantes del CEPREDENAC

El Consejo de Representantes, constituye el Máximo Órgano Decisorio y está integrado por las máximas autoridades de los Entes Rectores de Protección Civil y/o de Gestión de Riesgo de los Estados Parte.



CEPREDENAC
CENTRO DE COORDINACIÓN PARA LA PREVENCIÓN DE LOS DESASTRES
EN AMÉRICA CENTRAL Y REPÚBLICA DOMINICANA



SICA
Sistema de la Integración
Centroamericana

Preparación y Respuesta



CEPREDENAC
CENTRO DE COORDINACIÓN PARA LA PREVENCIÓN DE LOS DESASTRES
EN AMÉRICA CENTRAL Y REPÚBLICA DOMINICANA



SICA
Sistema de la Integración
Centroamericana

Preparación y Respuesta

Mecanismo Regional de Asistencia
Humanitaria ante Desastres del Sistema
Regional Centroamericano del Sistema de la
Integración MecReg-SICA



CEPREDENAC
CENTRO DE COORDINACIÓN PARA LA PREVENCIÓN DE LOS DESASTRES
EN AMÉRICA CENTRAL Y REPÚBLICA DOMINICANA



SICA
Sistema de la Integración
Centroamericana

Preparación y Respuesta

MecReg-SICA

Constituye un instrumento que los países de América Central utilizarán para hacer frente a una situación de emergencia o desastres que ocurra en uno o más países, y que requiera de la ayuda solidaria y humanitaria de los demás países de la Región.



CEPREDENAC

CENTRO DE COORDINACION PARA LA PREVENCIÓN DE LOS DESASTRES EN AMÉRICA CENTRAL Y REPÚBLICA DOMINICANA



SICA

Sistema de la Integración Centroamericana

Preparación y Respuesta

MecReg-SICA

Mandatos relativos a la SE CEPREDENAC

Tiene la responsabilidad de coordinar y facilitar la implementación del MecReg-SICA en apoyo a los países de la región SICA.



CEPREDENAC
CENTRO DE COORDINACIÓN PARA LA PREVENCIÓN DE LOS DESASTRES
EN AMÉRICA CENTRAL Y REPÚBLICA DOMINICANA



SICA
Sistema de la Integración
Centroamericana

Temporada de Huracanes 2020



CEPREDENAC
CENTRO DE COORDINACIÓN PARA LA PREVENCIÓN DE LOS DESASTRES EN AMÉRICA CENTRAL Y REPÚBLICA DOMINICANA



SICA
Sistema de la Integración Centroamericana

Escenarios Posibles Temporada de Huracanes 2020

Es la primera temporada de Huracanes registrada en la que se formaron 9 tormentas tropicales antes del 1 de agosto



CEPREDENAC
CENTRO DE COORDINACIÓN PARA LA PREVENCIÓN DE LOS DESASTRES
EN AMÉRICA CENTRAL Y REPÚBLICA DOMINICANA



SICA
Sistema de la Integración
Centroamericana



La temporada de Huracanes comenzó oficialmente el 01 de julio y finalizará oficialmente el 30 de noviembre.

Trayectorias hasta agosto 2020



CEPREDENAC
CENTRO DE COORDINACIÓN PARA LA PREVENCIÓN DE LOS DESASTRES
EN AMÉRICA CENTRAL Y REPÚBLICA DOMINICANA



SICA
Sistema de la Integración
Centroamericana



Trayectoria de los ciclones tropicales que se han formado desde el año de 1985



CEPREDENAC
CENTRO DE COORDINACIÓN PARA LA PREVENCIÓN DE LOS DESASTRES
EN AMÉRICA CENTRAL Y REPÚBLICA DOMINICANA



SICA
Sistema de la Integración
Centroamericana



Tormenta Tropical Amanda

Tropical Storm Amanda

Sunday May 31, 2020
 4 AM CDT Advisory 3
 NWS National Hurricane Center

Current information: x

Center location 13.8 N 90.4 W
 Maximum sustained wind 40 mph
 Movement NNE at 9 mph

Forecast positions:

● Tropical Cyclone ○ Post/Potential TC
 Sustained winds: D < 39 mph
 S 39-73 mph H 74-110 mph M > 110 mph

Potential track area:

Day 1-3 Day 4-5

Watches:

Hurricane Trop Stm

Warnings:

Hurricane Trop Stm

Current wind extent:

Hurricane Trop Stm



CEPREDENAC
 CENTRO DE COORDINACIÓN Y PREVENCIÓN DE LOS DESASTRES
 EN AMÉRICA CENTRAL Y REPÚBLICA DOMINICANA



SICA
 Sistema de la Integración
 Centroamericana

Tormenta Tropical Cristóbal



Tropical Storm Cristobal

Tuesday June 02, 2020

4 PM CDT Advisory 5

NWS National Hurricane Center

Current information: x

Center location 19.1 N 92.5 W

Maximum sustained wind 40 mph

Movement S at 3 mph

Forecast positions:

● Tropical Cyclone ○ Post/Potential TC

Sustained winds: D < 39 mph

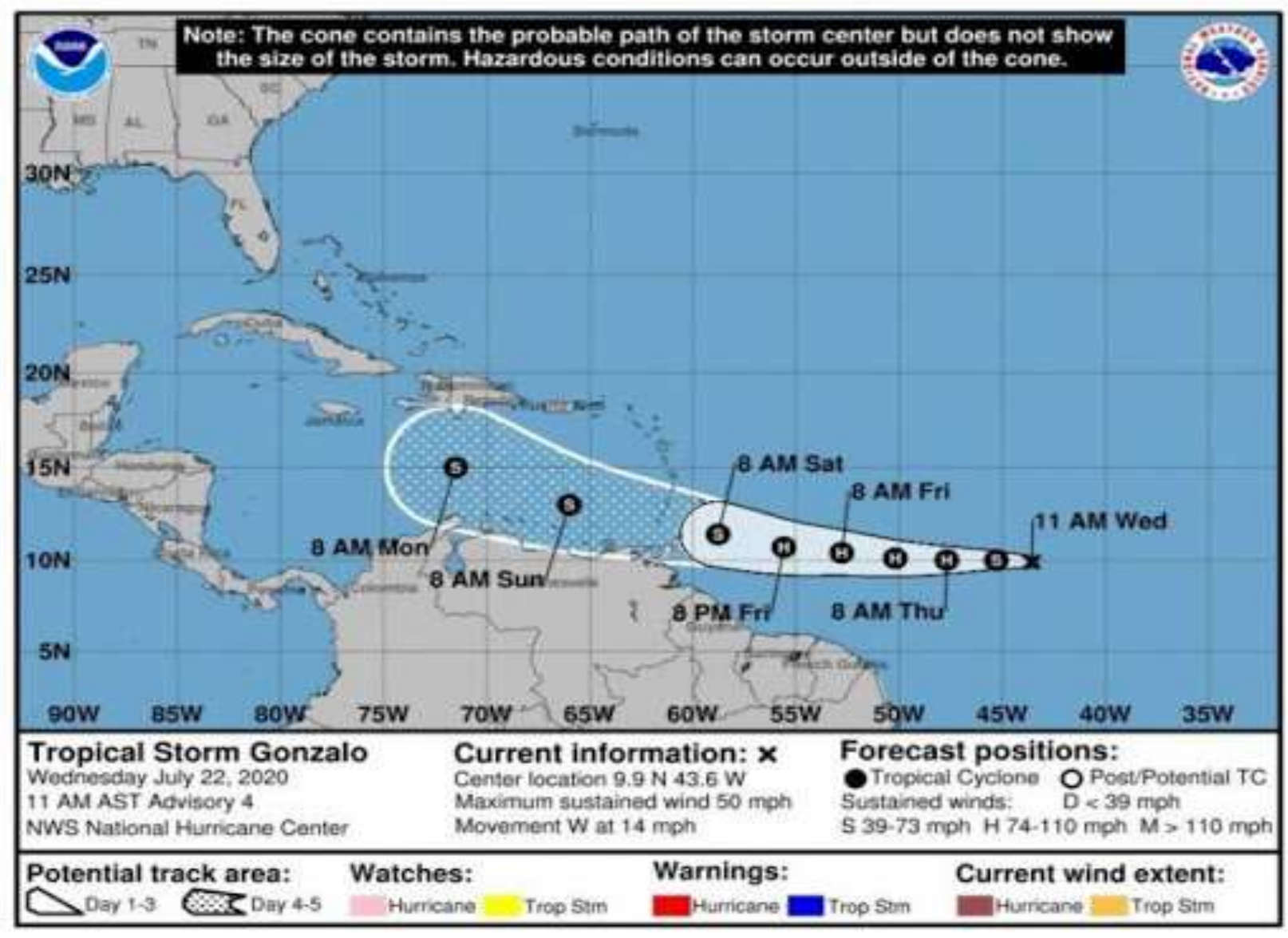
S 39-73 mph H 74-110 mph M > 110 mph



CEPREDENAC
CENTRO DE COORDINACIÓN PARA LA PREVENCIÓN DE LOS DESASTRES
EN AMÉRICA CENTRAL Y REPÚBLICA DOMINICANA



SICA
Sistema de la Integración
Centroamericana

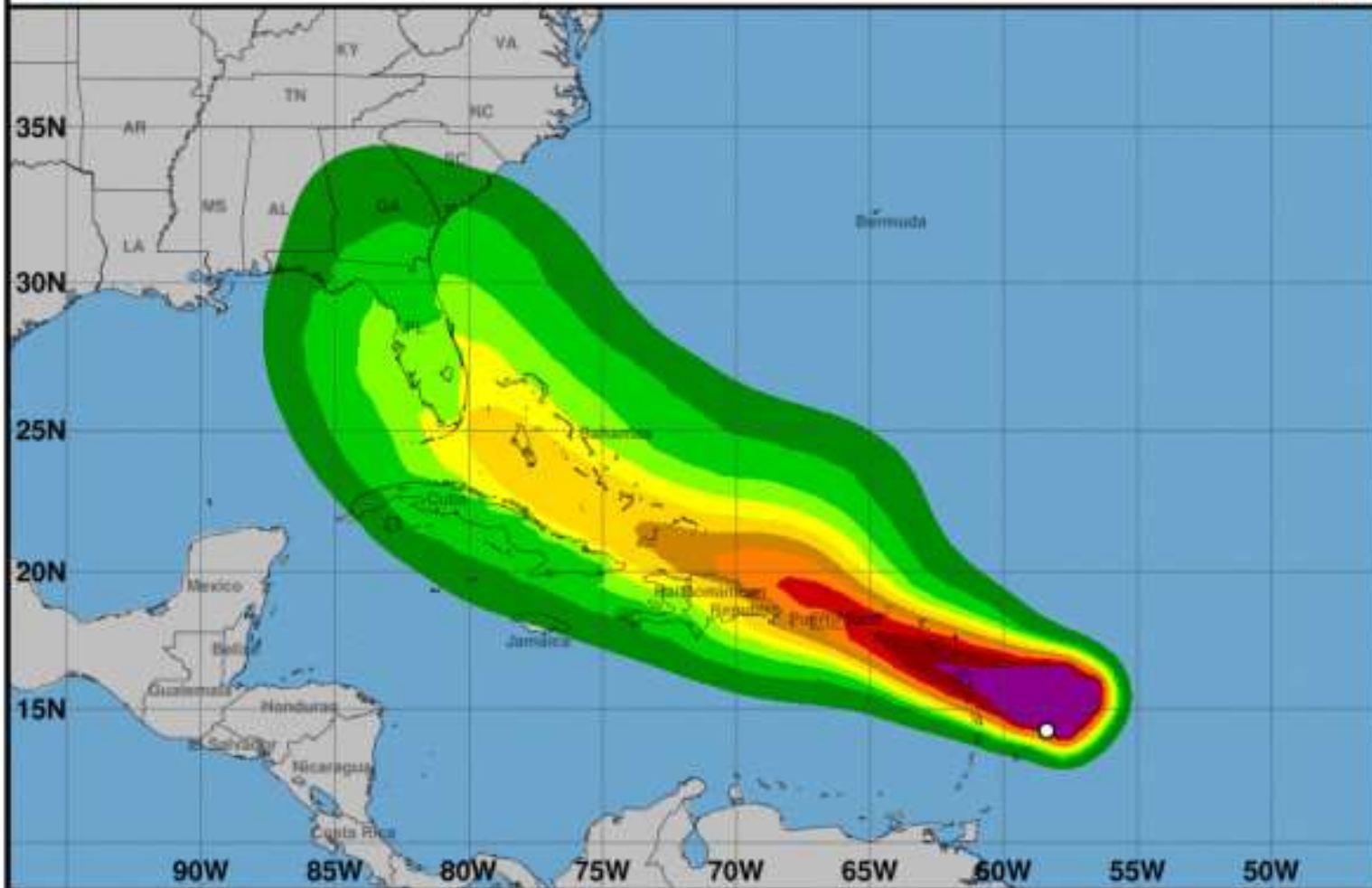


Tormenta Tropical Gonzalo



Tropical-Storm-Force Wind Speed Probabilities

For the 120 hours (5.00 days) from 8 PM AST TUE JUL 28 to 8 PM AST SUN AUG 02



Probability of tropical-storm-force winds (1-minute average ≥ 39 mph) from all tropical cyclones

○ indicates Potential Tropical Cyclone Nine center location at 8 PM AST TUE JUL 28, 2020 (Forecast/Advisory #3)



Tormenta Tropical Isaias



CEPREDENAC
CENTRO DE COORDINACIÓN PARA LA PREVENCIÓN DE LOS DESASTRES EN AMÉRICA CENTRAL Y REPÚBLICA DOMINICANA



SICA
Sistema de la Integración Centroamericana



Note: The cone contains the probable path of the storm center but does not show the size of the storm. Hazardous conditions can occur outside of the cone.



Tormenta Tropical Josephine

Tropical Storm Josephine
 Friday August 14, 2020
 11 PM AST Advisory 14
 NWS National Hurricane Center

Current information: x
 Center location 18.3 N 57.4 W
 Maximum sustained wind 45 mph
 Movement WNW at 16 mph

Forecast positions:
 ● Tropical Cyclone ○ Post/Potential TC
 Sustained winds: D < 39 mph
 S 39-73 mph H 74-110 mph M > 110 mph



CEPREDENAC
 CENTRO DE COORDINACIÓN PARA LA PREVENCIÓN DE LOS DESASTRES EN AMÉRICA CENTRAL Y REPÚBLICA DOMINICANA



SICA
 Sistema de la Integración Centroamericana

CAPACIDADES



Línea de tiempo del flujograma de procedimientos de Ayuda Humanitaria Internacional

Etapas de aplicación

País asistido

País asistente

País de tránsito



CEPRENAC

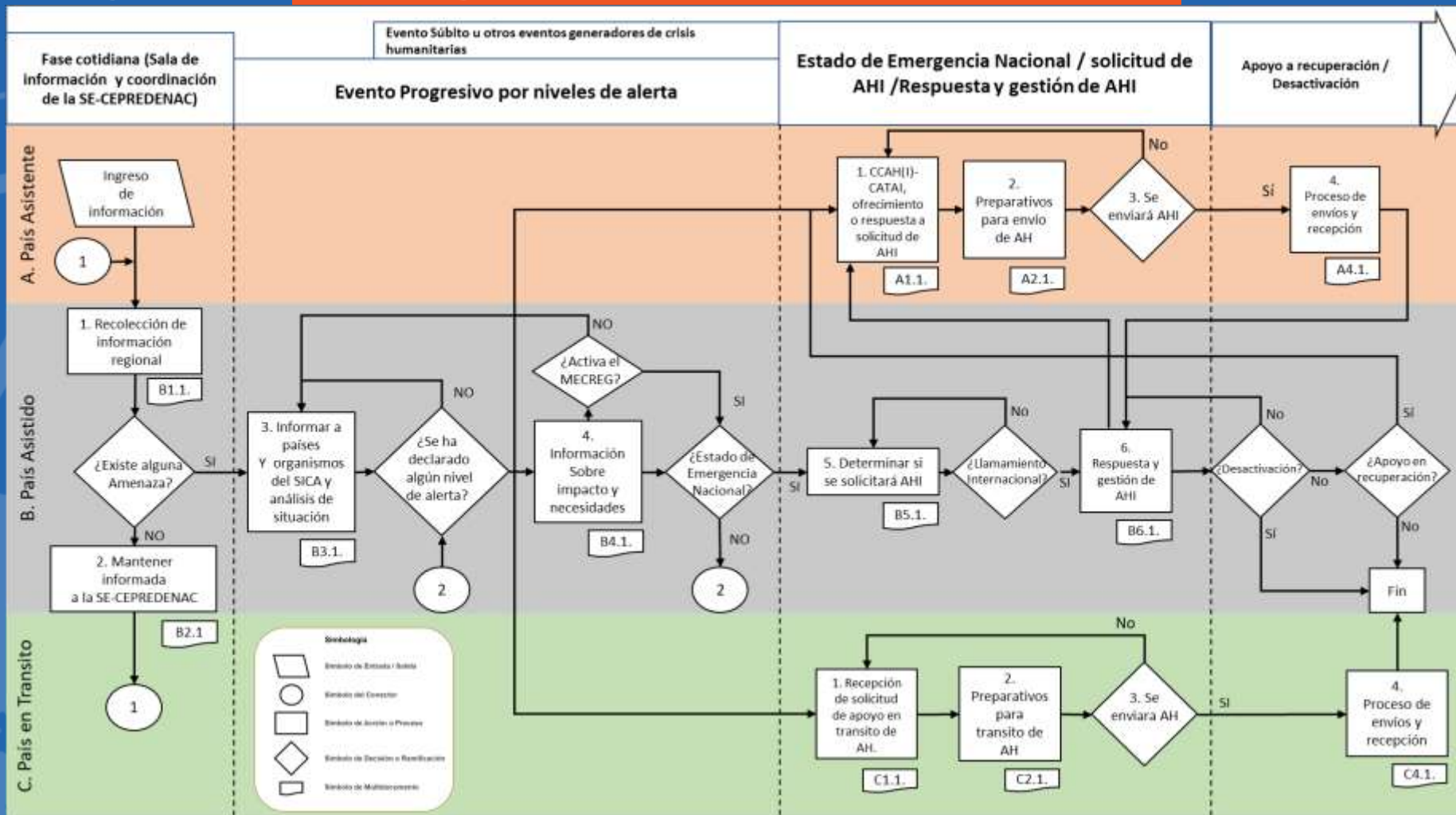
CENTRO DE COORDINACIÓN PARA LA PREVENCIÓN DE LOS DESASTRES EN AMÉRICA CENTRAL Y REPÚBLICA DOMINICANA



SICA

Sistema de la Integración Centroamericana

CAPACIDADES



Flujograma de decisiones del MecReg para la Coordinación de la Asistencia Humanitaria



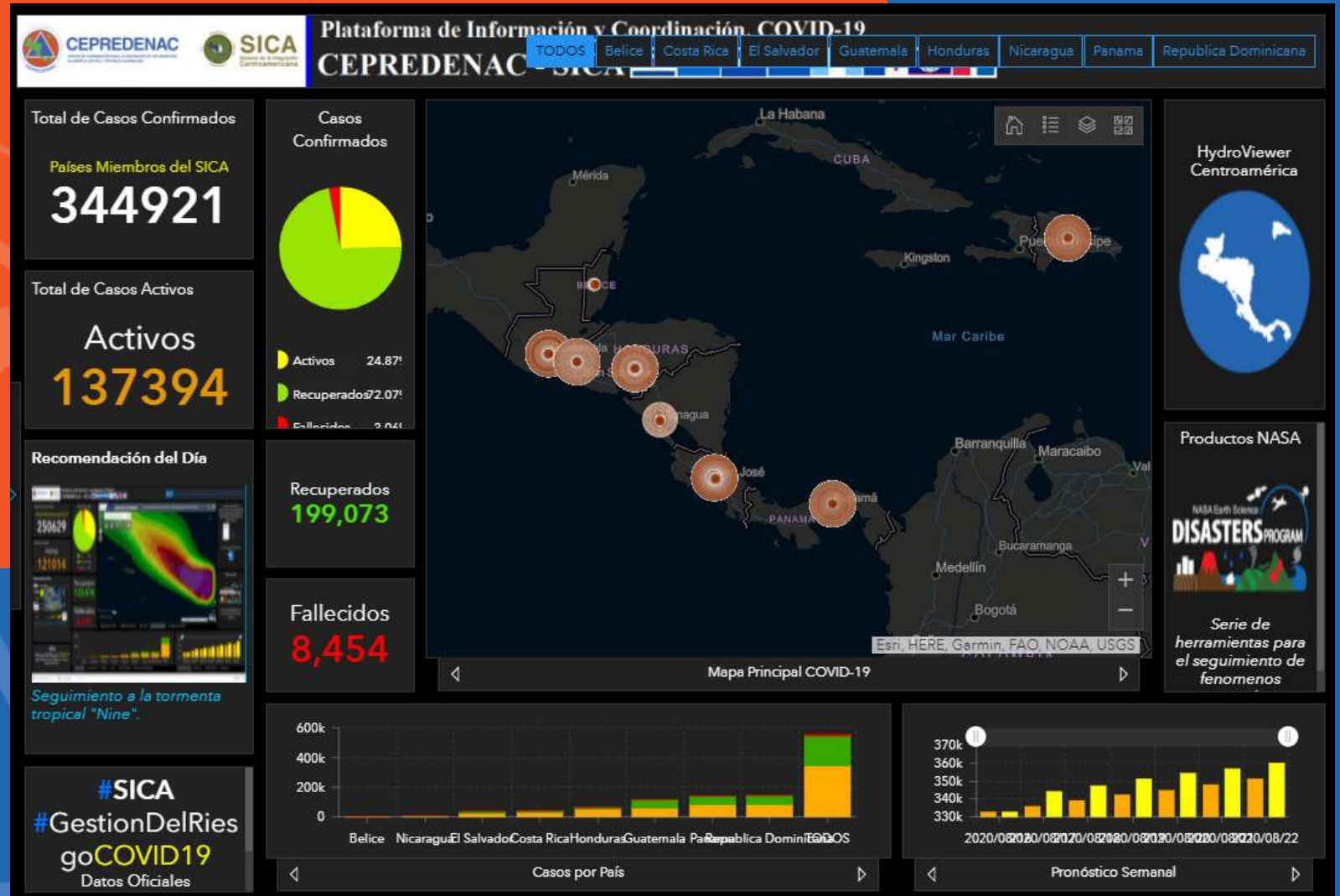
CEPRENAC
CENTRO DE COORDINACIÓN PARA LA PREVENCIÓN DE LOS DESASTRES EN AMÉRICA CENTRAL Y REPÚBLICA DOMINICANA



SICA
Sistema de la Integración Centroamericana

CAPACIDADES

Plataforma de Información y Coordinación COVID-19



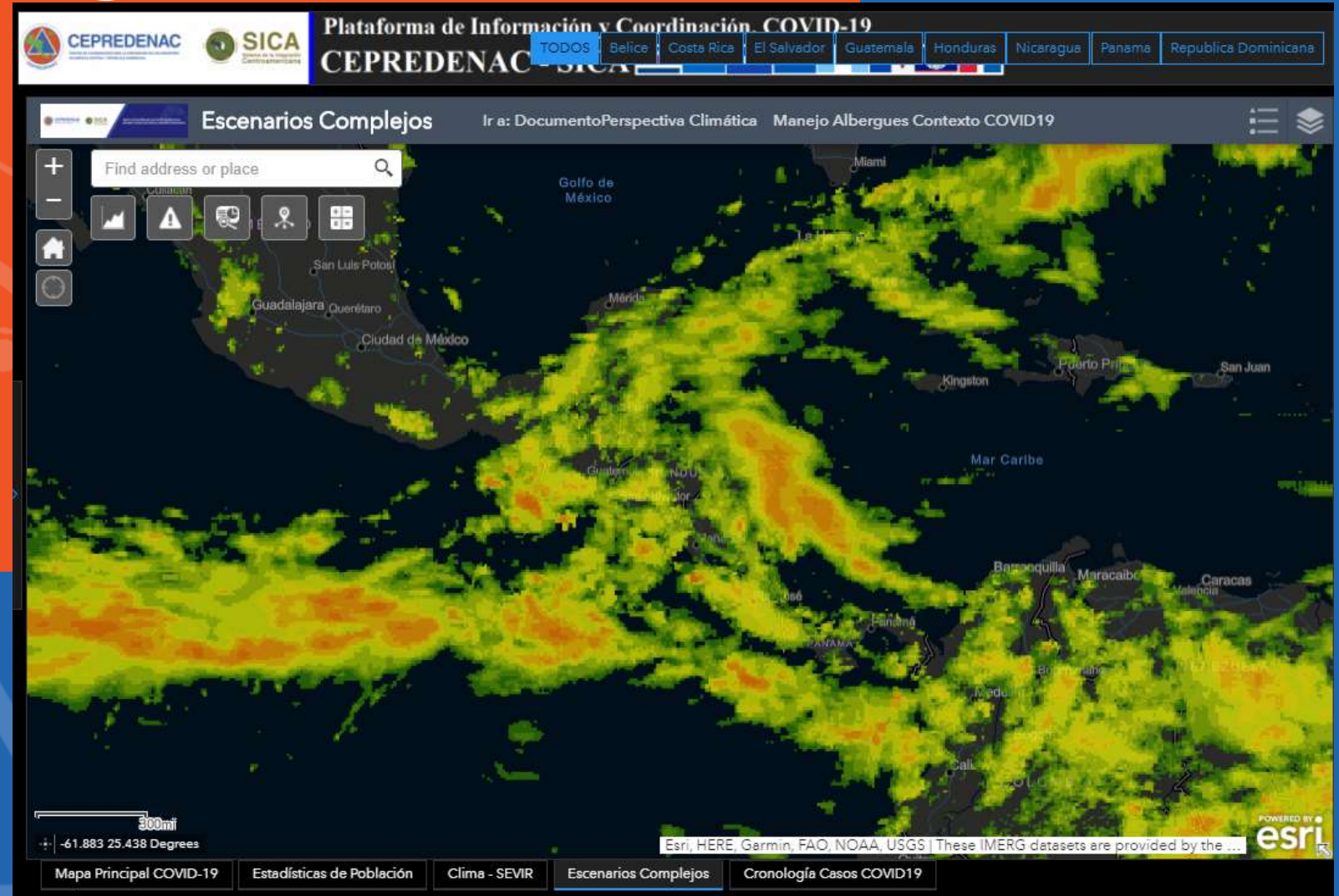
CEPREDENAC
CENTRO DE COORDINACIÓN PARA LA PREVENCIÓN DE LOS DESASTRES EN AMÉRICA CENTRAL Y REPÚBLICA DOMINICANA



SICA
Sistema de la Integración Centroamericana

CAPACIDADES

Acumulados de Lluvias



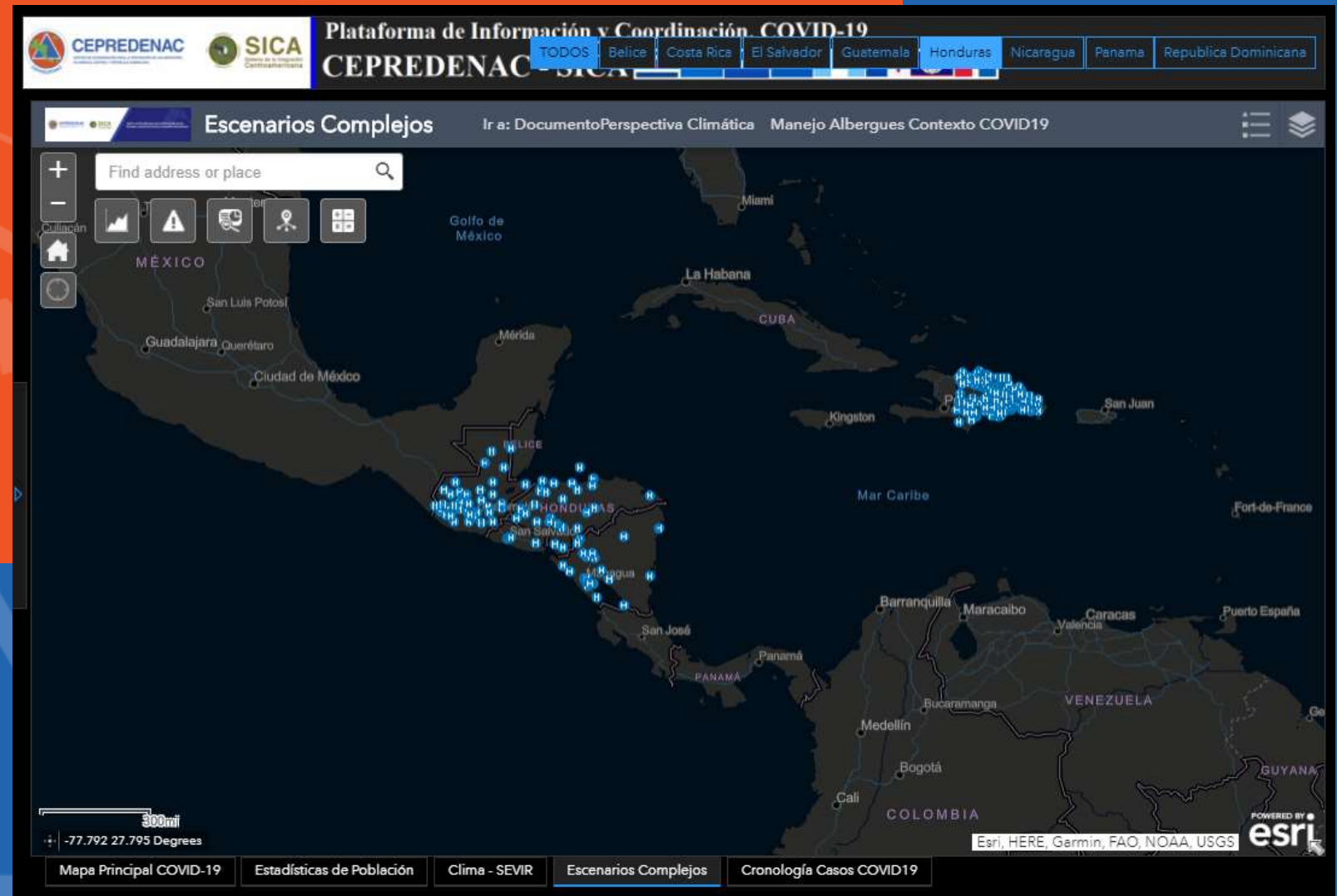
CEPREDENAC
CENTRO DE COORDINACIÓN PARA LA PREVENCIÓN DE LOS DESASTRES
EN AMÉRICA CENTRAL Y REPÚBLICA DOMINICANA



SICA
Sistema de la Integración
Centroamericana

CAPACIDADES

Hospitales



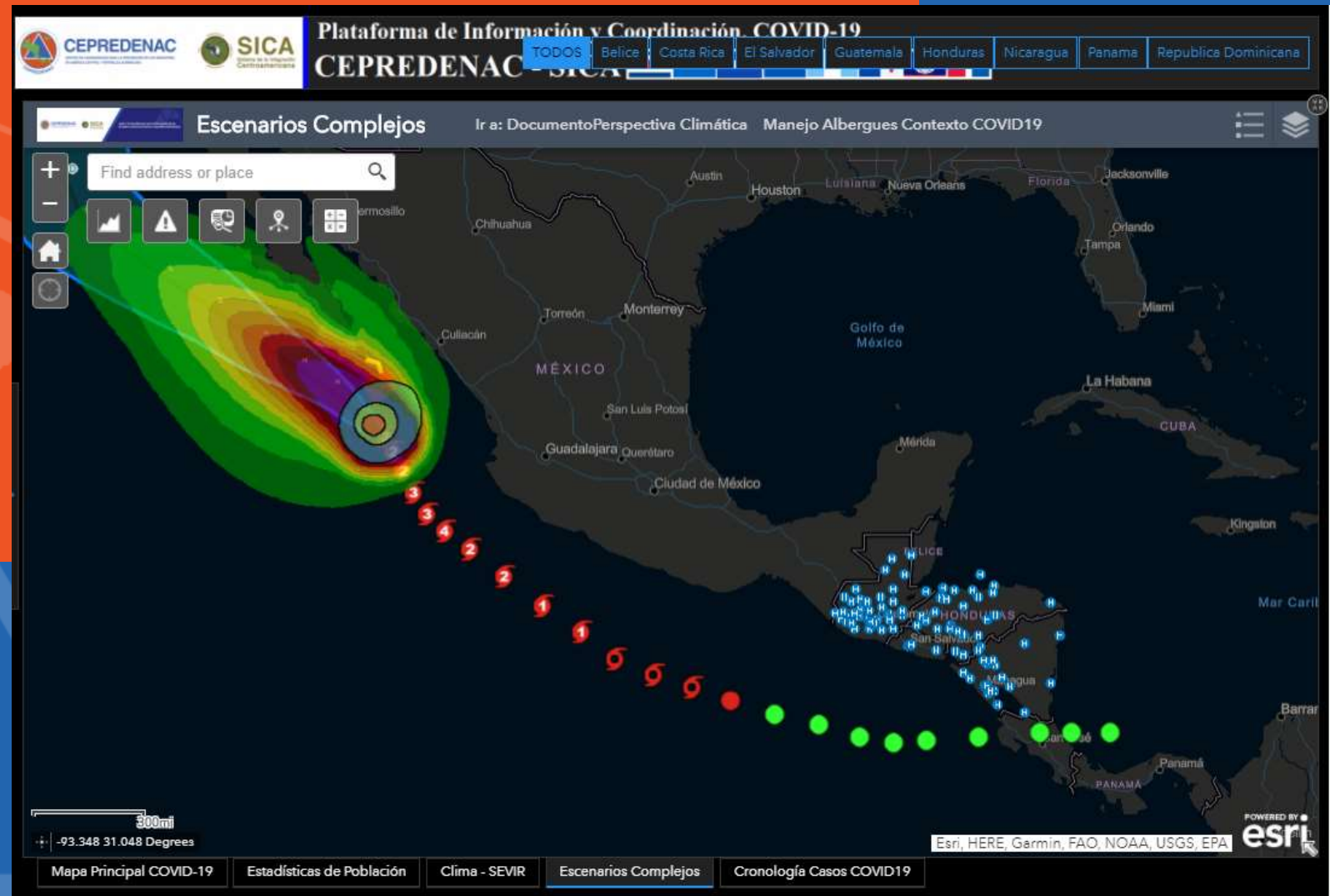
CEPREDENAC
CENTRO DE COORDINACIÓN PARA LA PREVENCIÓN DE LOS DESASTRES EN MÉXICO CENTRAL Y REPÚBLICA DOMINICANA



SICA
Sistema de la Integración Centroamericana

CAPACIDADES

Monitoreo en tiempo real



CEPREDENAC
CENTRO DE COORDINACIÓN PARA LA PREVENCIÓN DE LOS DESASTRES EN MÉXICO, CENTROAMÉRICA Y REPÚBLICA DOMINICANA



SICA
Sistema de la Integración Centroamericana



25-29
NOVIEMBRE

Centroamérica
y República Dominicana
unidas para salvar vidas.



#CEPREDENAC #CONRED

Acciones de los países

Grupos Nacionales Especializados

Centros de Coordinación de Ayuda Humanitaria

Protocolo Centroamericano de Envío, Tránsito y Recepción de Asistencia Humanitaria y Técnica Internacional en Situaciones de Desastres/ Emergencia



FEDERACIÓN
INTERNACIONAL
de Sociedades
de Cruz Roja y
de Media Luna Roja



Schweizerische Eidgenossenschaft
Confédération suisse
Confederazione Svizzera
Confederaziun svizra



USAID
DEL PUEBLO DE LOS ESTADOS
UNIDOS DE AMÉRICA



CNE
COMITÉ NACIONAL
DE EMERGENCIAS



CUPRED
COMITÉ UNIFICADO
DE PREVENCIÓN
DE DESASTRES



COPECO
COMITÉ OPERATIVO
CENTROAMERICANO
DE EMERGENCIAS



CONRED
COMITÉ NACIONAL
DE EMERGENCIAS
Y DESASTRES



CEPREDENAC
CENTRO DE COORDINACIÓN
PARA LA PREVENCIÓN DE LOS DESASTRES
EN AMÉRICA CENTRAL Y REPÚBLICA DOMINICANA



SICA
Sistema de la Integración
Centroamericana



CEPREDENAC
CENTRO DE COORDINACIÓN PARA LA PREVENCIÓN DE LOS DESASTRES
EN AMÉRICA CENTRAL Y REPÚBLICA DOMINICANA



SICA
Sistema de la Integración
Centroamericana

Acciones de los países



Formación de Grupos Nacionales Especializados



CEPREDENAC
CENTRO DE COORDINACIÓN PARA LA PREVENCIÓN DE LOS DESASTRES
EN AMÉRICA CENTRAL Y REPÚBLICA DOMINICANA



SICA
Sistema de la Integración
Centroamericana

MUCHAS GRACIAS !



CEPREDENAC
CENTRO DE COORDINACIÓN PARA LA PREVENCIÓN DE LOS DESASTRES
EN AMÉRICA CENTRAL Y REPÚBLICA DOMINICANA



SICA
Sistema de la Integración
Centroamericana