

# **Cluster Abris et GT AME**

## Réunion Nationale

**28 Janvier 2021**

En ligne - Teams

# Ordre du jour

- Revue des points de la Réunion du 17 décembre
- Rapport fin année 2020 Cluster Abris – ex. Dashboard
- Mise a jour sur le MEB pour le Cluster Abris
- GT FAMAC
- Analyse par crise des Besoins, Réponses et Gaps humanitaires, pour Abris et AME
- Mise a jours de besoins des réfugiés centrafricain UNHCR
- Tour de table
- Divers

# Réunion 17 décembre

- Remplacement du système SIRAL avec un fichier Excel 5W Cluster Abris
- L'allocation Réserve Hauts Plateaux
- GT Abris FAMAC

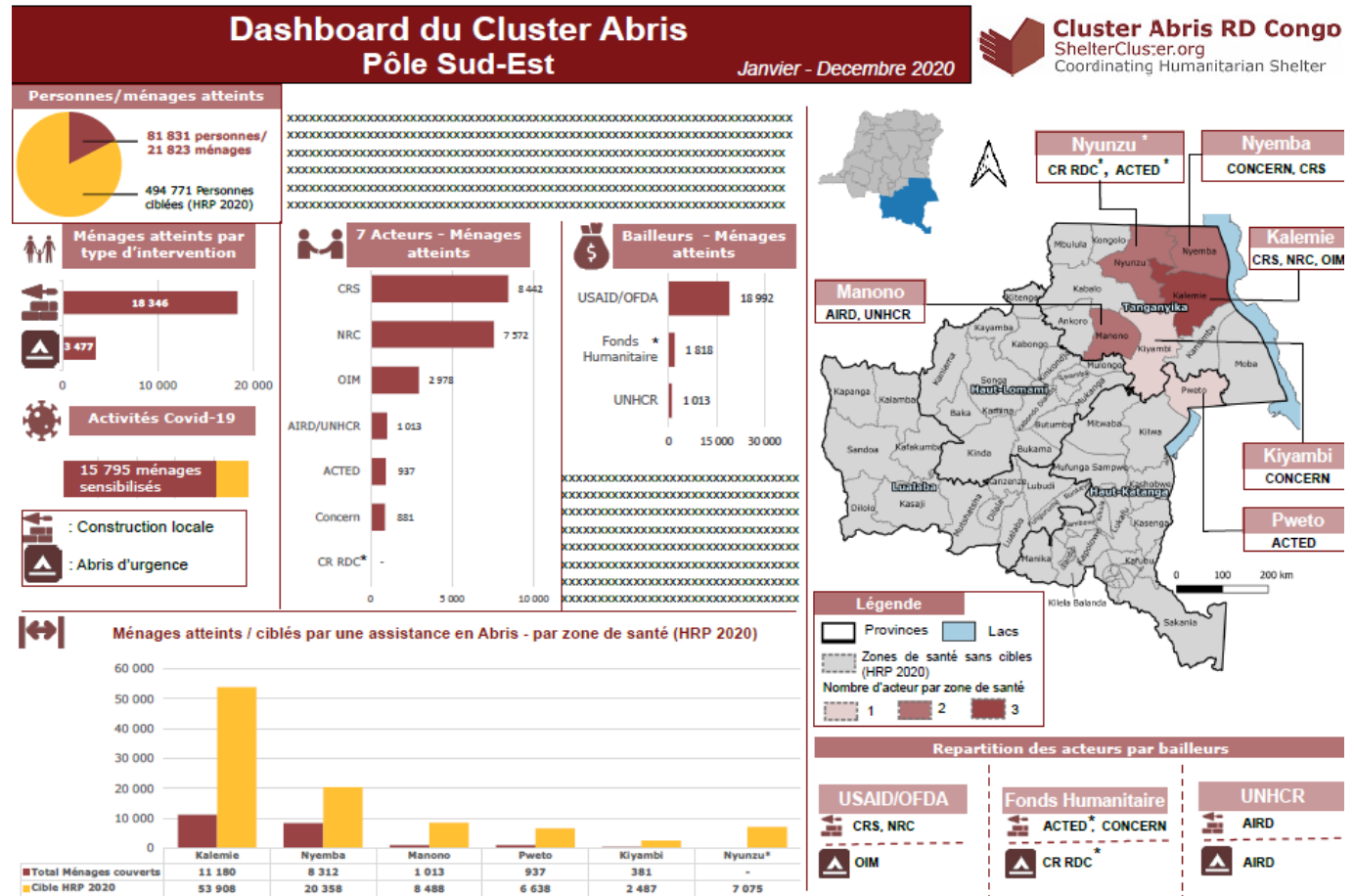
# GT Abris FAMAC

## Processus et dates clés

- 1-25 février – 1<sup>er</sup> draft
- 25 février – Présentation d'une synthèse du 1<sup>er</sup> draft
- 26 février – Atelier consultatif
- 12 mars – Outil Abris FAMAC final
- 15-24 mars – partage outils avec autorités et autres clusters
- 30 mars – finalisation de l'outils final pour publication

# Rapport fin d'année 2020 Cluster Abris

- Dashboard Nationale
- Dashboard par Pole
- Finaliser mi-février



**Disclaimer:** Les frontières et noms indiqués et les désignations utilisées sur cette carte n'impliquent l'approbation ou l'acceptation officielle par les Nations Unies et Cluster Abris. Les informations du dashboard rend compte des informations disponibles au moment de la production (13/01/2021) et se base sur les données fournies par les partenaires. (\*) Activités débutées en Octobre / Novembre 2020 et qui n'ont pas atteint les bénéficiaires en 2020.  
**Feedback:** Coordinatrice nationale cluster : Caroline Dewast - coord.rdo@sheltercluster.org / Coordinateur pôle Sud-Est : Bachir Oumara - oumara@unhcr.org

# Rapport fin d'année 2020 GTAME

## RD Congo: Réalisations du GT AME en 2020

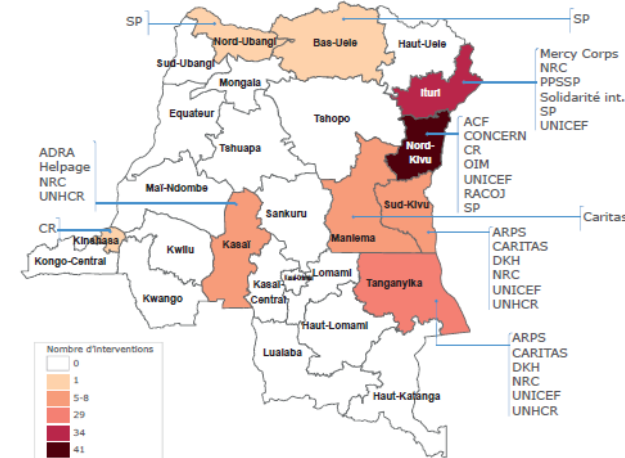
**Groupe de Travail AME**  
Articles Ménagers Essentiels  
République Démocratique du Congo

### CHIFFRES CLES

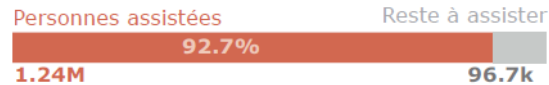


### ANALYSE DES DELAIS

### APERÇU DES ZONES COUVERTES



### SUIVI DES INDICATEURS DU HRP



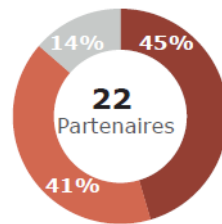
Nombre de personnes assistées en AME avec la modalité CASH **31%**

Nombre de personnes assistées en AME avec la modalité Coupons **173%**

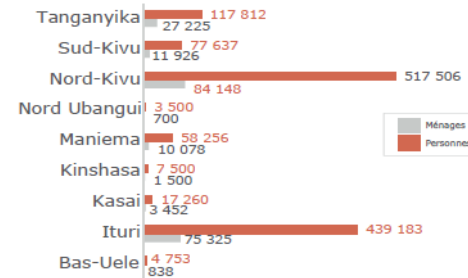
Nombre de personnes assistées en AME à travers les distributions directes **100%**

Nombre de victimes de VBG ayant reçu un kit hygiène intime **57%**

### ACTEURS OPERATIONNELS



### BENEFICAIRES PAR PROVINCES



### Merci aux contributions de nos partenaires

ACF | ADRA | ARPS | CARITAS | CONCERN | CR NK | CR RDC | CR Tang. | CRS | DKH | HELPAGE | MERCY CORPS | NRC | OIM | PPSSP | RACOJ | SOLIDARITES INT. | UNHCR | UNICEF

# Election co-facilitateurs

- Cluster Abris – Pole Nord Est : en cours
- GT AME – Goma : **Samaritan purse**

# Mise à jour MEB

## Cluster Abris

- Uniquement pour du Cash à usage multiples
- 60\$/ménage - équivalent au Kit d'Abris Urgence (kit léger)
- Réponse rapide pour couvrir 1-2 mois
- Pour les réponses sectorielles Abris / multi-sectorielle (voir paquet d'activités Abris)

## GT AME

- Le panier de dépenses minimum AME (MEB) n'intègre pas les **Kits d'hygiène intime** pour raison de leur sensibilité au genre

# **ANALYSE PAR CRISE**

des besoins  
des réponses et  
des gaps humanitaires en Abris et AME

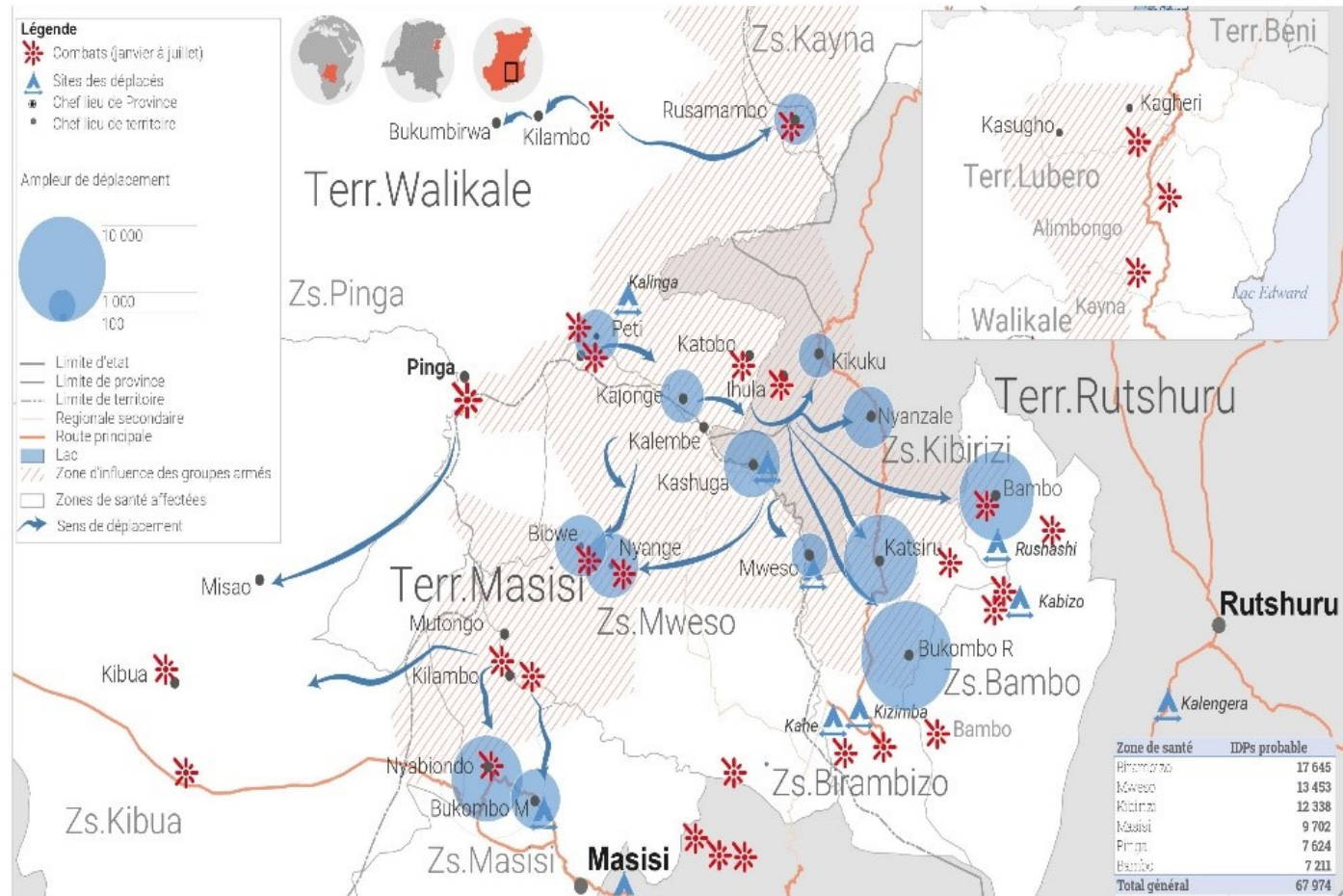
# Pôle Nord Est – Nord Kivu & Ituri

## 1. Nord Kivu

- Crise Pinga
- Crise de Béni
- Crise de Masisi
- Crise de Ikobo

## 2. Ituri

- Crise Jiba- Linga
- Crise Boga-Tchabi



# Crise de Pinga – AME

## Réponses

### Territoire de Walikale :

Dans la ZS de Pinga : positionnement pour **1 030 HH** (RACOI), **2 164 HH** (DCA) et **900 HH** (Caritas Goma) + **513 HH** sur axe Mutongo -Pinga (AS Kaseke) (*Midefehops*)

Dans la ZS de Kibua : **2 363 HH** sur axe Kibua- Misao (UniRR) en *janv. 2021* et **4 000 HH** sur axe Kibua- Misao (CICR)

### Territoire de Masisi :

Dans la ZS de Mweso : **2 765 HH** à Kalembe + **1 357 HH** axe Pinga-Kalembe (*CRNK/UNICEF*) en *août et septembre 2020* et **1 236 HH** (*Caritas Goma*) à Kashuga en *octobre 2020*.

### Territoire du Lubéro :

Dans la ZS de Kayna : **3 997 HH** (CICR) en 2020

## Gaps

### Territoire de Walikale, dans la ZS de Pinga :

- **1 176 HH** déplacés à Pinga centre
- **852 HH déplacés** à Buleusa en provenance d' Ikobo (déc/janv. 2021)

### Dans la ZS de Walikale:

- **2 705 HH** Axes Mubi et à Ndjingala
- **3 533 HH** Walikale centre

### Territoire du Lubéro, dans la ZS de Kayna :

- Axe Luofu-Miriki : **5 480 HH** déplacés

### Territoire de Rutshuru dans les ZS Lusogha, Mirangi, Birundule, Kyaghala, Iyobora

- **2 323 HH** déplacés (déc 2020)

### Dans le ZS Kirumba

- **2 218 HH** déplacés – positionnement de Concern pour ERM (capacités de réponse si besoin)

# Crise de Pinga – Abris

## Réponses

### Réalisations ou Positionnement

#### ZS Pinga

- **3 400 HH** déplacés pour une assistance en abris d'urgence
- ✓ **HCR-AIDES / OIM**
- **300 HH** retournés pour une assistance en construction locale
- ✓ **HCR-AIDES**
- **1 400 HH** à assister en abris (statut des ménages et types d'activités à déterminer)
- ✓ **NRC/DRC**

## Gaps

### Territoire de Walikale, ZS de Pinga centre & Buleusa

- **5 975 HH** déplacés plus de 80% des PDI en FAMAC

### Territoire du Lubéro, ZS de Kayna

- **4 180 HH** déplacés plus de 80% des PDI en FAMAC

### Territoire de Rutshuru, ZS de Kayambayonga

- **2 323 HH** déplacés plus de 80% des PDI en FAMAC

# Crise Beni – AME

## Réponses

### Réalisations ou Positionnement

#### Territoire de Béni

##### Beni ville

- **10 000 HH** en provenance de Mutwanga
- ✓ **NRC**

##### ZS Mabalako (Mangina, Cantine, Mabalako)

- 3 467 HH (World vision) – à confirmer
- **Env. 2500 HH** (UniRR CRNK/Unicef) : ciblage en cours

##### Kasindi

- **4 418 HH** à (en attente de l'ERM de l'OIM semaine du 18 janvier)
- ✓ **World vision**

## Gaps

##### ZS Kyondo

- **1 850 HH**, Plaidoyer en cours avec Mercy Corps pour ERM et interventions

##### Oïcha

- **6 700 HH** déplacés

##### Axe Oïcha – Eringeti

- **1 400 HH** déplacés

##### Biakato

- Plaidoyer en cours avec Mercy Corps et UniRR (UNICEF et Croix Rouge NK)

# Crise Beni – Abris

## Réponses

### Territoire de Béni

Zone de santé de Mutwanga & Mweso

- capacité d'assistance de **400 HH**
- ✓ **DRC**
- Capacité d'assistance de **2 500 HH** (construction locale et abris d'urgence)
- ✓ **NRC**

## Gaps

Zone de santé de Béni, a Béni centre

- **11 600 HH** - plus de 80% des PDI dans les FAMAC

Zone de santé de Kyondo

- **3 467 HH** à Kyondo et Karuruma

# Crise Masisi – AME

## Réponses

Territoire de Rutshuru (à Bukombo )

- **2 400 HH**– prévu au courant de janvier 2021
- ✓ **Unicef/Unirr**

## Gaps

- L'axe entre Masisi et Niyabiondo / gaps non déterminés pour l'instant

# Crise Masisi – Abris

## Réponses

### Positionnement

### Territoire de Masisi

- **900 HH** pour de l'abris d'urgence à construire dans les sites des déplacés (Katale, Kitoyi, Muheto et Kabisho)
- ✓ **OIM**

### Capacités

- **2000 HH** kits abris d'urgence
- ✓ **UNHCR/AIDES**

## Gaps

### Zone de santé de Masisi (Bukombo, Nyambiondo, Loashi, Burora, Commune rurale Masisi)

- **4 856 HH** en attente d'assistance en abris

### Zone de santé de Mweso (Kalembe)

- **255 HH**

# Crise Ikobo – Abris

## Réponses

### Positionnement

#### Territoire de Walikale

- **500 HH** pour de l'abris d'urgence à construire dans les sites des déplacés (Rushashi, Kizimba, Kibiba)
- ✓ **OIM**

### Capacités

- **300 HH** pour appuyer la construction locale
- **20 hangars collectifs**
- ✓ **UNHCR/AIDES**

## Gaps

### Territoire de Masisi (Ikobo)

- **4 799 HH** en attente d'assistance en abris

# Crise Ituri – Abris

## Réponses

### ❖ 2020

ZS Angumu, Aungba, Bunia, Drodro, Fataki, Gethy, Komanda, Linga, Lita, Nizi, Tchiomia, Rimba et Telega)

- **33 577 HH** assistés en Abris d'urgence, construction locale, assistance foncière et mise à niveau
- ✓ **DRC / OIM / UNHCR-DRC / ADSSE / NRC / AIRD / Helpage / CARBUNIA**

### ❖ 2021

#### Positionnement

- **1 750 HH** à assister en abris
- ✓ **NRC**

## Gaps

Territoire de Mambassa (Biakato Mayi)

- **12 840 HH** en besoin d'abris

#### **REACH évaluation multisectorielle (novembre décembre 2020) ERM**

- Sites de Drodro et de Rho
- **400 HH** enquêtés sur les sites
- **202 enquêtes HH** dans les localités (chefferie de Walendu Tats) et groupement de Buku

#### Besoins identifiés

- Walendu Tatsi, **44% des HH** vivent dans des abris non améliorés
- Buku, **65% des HH** besoin en bâche

# Crise Boga-Tchabi, Territoire d'Irumu – AME

## Réponses

### Réalisation:

- **5 111 HH** en AME (Août 2020)
- ✓ **UNICEF/Unirr**
- **700 HH** appuyer avec une distribution de bâches
- ✓ **MSF/UNICEF** (à confirmer)
- **2 965 HH** en AME (à confirmer)
- ✓ **Acteur: ADSSE**

### Positionnement:

#### ZS Boga, AS Tchabi

- **2 965 HH** en AME
- ✓ **ADSSE**
- ✓ **Mercy Corps** avec Cash multi usage (SECAL et NFI?)

## Gaps

- **3 000 HH** (zone, axe à vérifier)

# Crise Jiba / Linga (It, territoire de Djugu) – AME

## Réponses

### Déjà réalisées:

- **2 400 HH** en AME
- ✓ **ADRA**
- **9 179 HH** en AME (en Oct-Nov 2020)
- ✓ **UNICEF/Unirr**

### Positionnement:

- ZS Jiba et ZS de Linga :
- **10 000 HH** en AME in-kind
- ✓ **Mercy Corps**
- ZS de Drodro
- ✓ **Caritas (FH RDC)**

## Gaps NFIs

Gap en AME pour les retournés et les nouveaux IDPs (à déterminer)

# Pôle Centre-Est – Sud Kivu & Maniema

## Facteurs

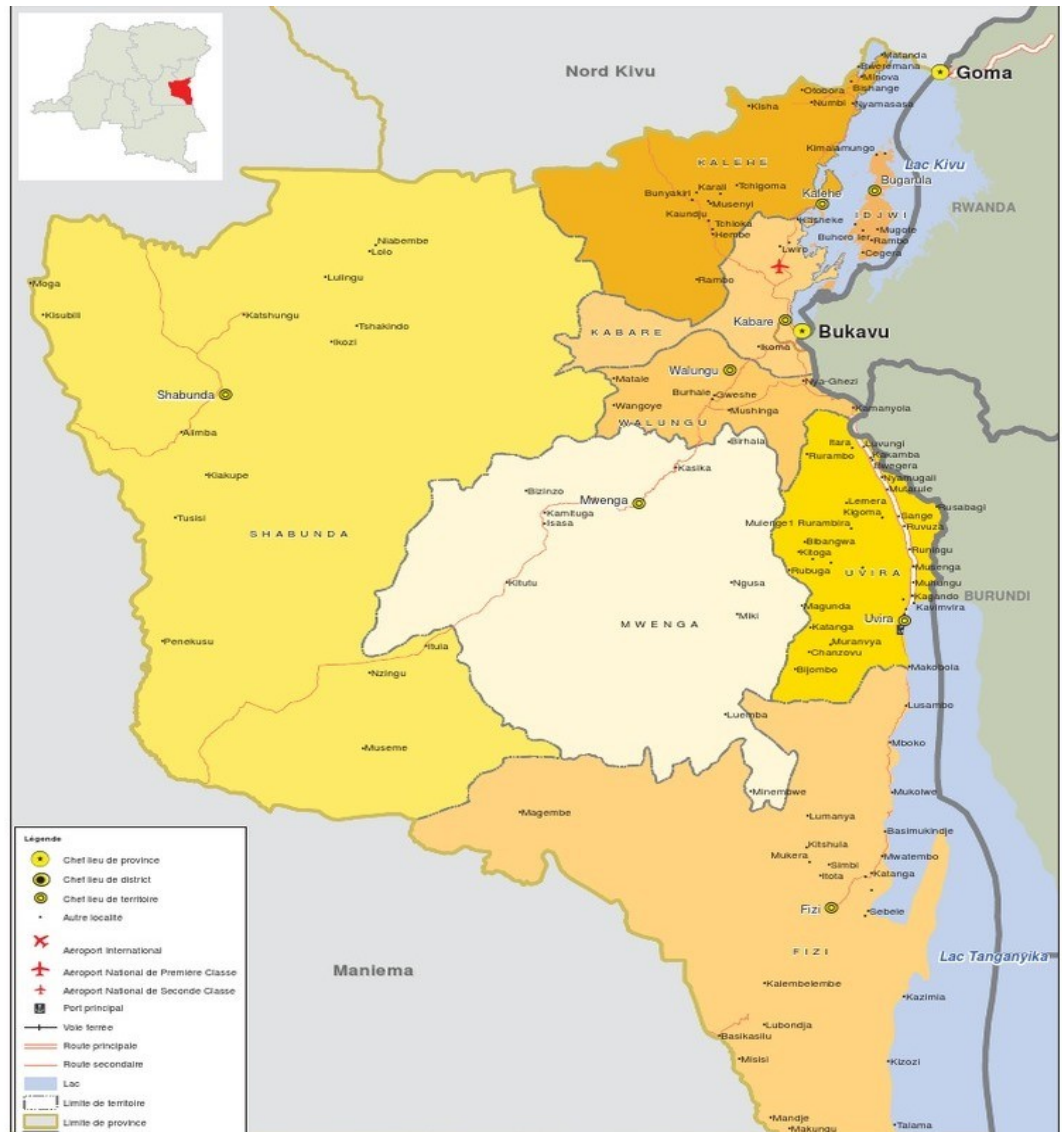
- Conflits armés
- Inondations
- Tensions inter communautaires
- Opérations militaires contre les groupes armés

## Total PDI en 2020

- 1 263 000 personnes / 252 000 HH

## Crise récente

- Crise des Hauts plateaux



# Crise des Hauts Plateaux – AME

## Réponses

### Positionnement

### Mikengé et Minembwe

- **2 600 HH** dès l'ouverture de la route
- ✓ **UNICEF/Unirr**

## Gaps

### Territoires et Zones de Santes: Fizi, Mwenga et Uvira

- **3 723 HH** en AME – capacités de réponse ACTED à suivre

# Crise des Hauts Plateaux – Abris

## Réponses

Stratégie de l'allocation réserve

Bijombo centre et Muranvya

- **1 000 HH** PDI dans les sites
- **115 HH** communautés hôtes

Mikengé

**800 HH** appuyer avec de la mise a niveau dans les familles d'accueil

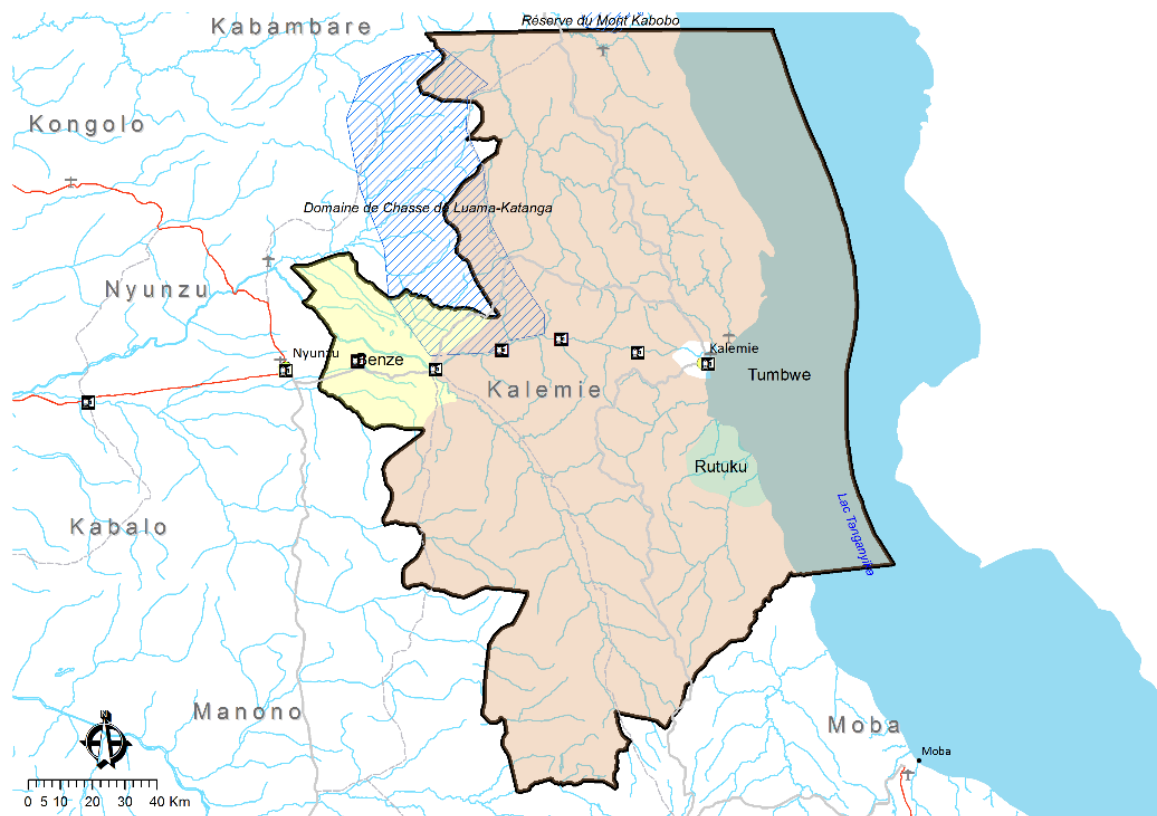
**90 HH** appuyer dans la communautés hôtes

## Gaps

Mikengé, Minembwe et Bijombo

- **12 400 HH** soit 61 900 personnes restent dans le besoin

# Pôle Sud Est Tanganyika



## Facteurs

- Violences interethniques (twas et Lubas)
- Activisme des groupes armés
- Opérations militaires

## Caractéristiques

- Zones mixte avec déplacés et retournés

## Crise récente (début janvier 2020)

- Crise de Nyunzu
- **13 000 HH** soit 65 000 personnes

# Crise de Nyunzu – AME

## Réponses

### Réalisation

- Axe Nyunzu- Kalemie: **1 650 HH assistés (CRT et UNICEF)**
- Axe Nyunzu – Benze : **2 581 HH (CR et UNICEF)**
- Axe Nyunzu – Ngoie (secteur Sud Lukaga) : **1 755 HH** sur secteur sur en NFIs
- Axe Nyunzu – Ngoie (secteur Nord Lukaga): **3 696 HH (CRS)**

### Positionnement

- Nyunzu centre (AS Mangala et AS Changachanga): **16 242 HH** assistance en cash
- ✓ **ACTED** (EV planifié en janvier 2020) et **Concern** (EV en cours).
- Axe Nyunzu – Kabeya-Maji: env. **4 000 HH (NRC)** début des distrib le 2/11 (à confirmer)
- Axe Nyunzu-Ngoie: **1 168 HH (CRS)**

## Gaps

### Axe Mulongo – Lwizi

- **3 000 HH** en AME

### Axe Muhala-Lambo-Bendera

- **3 302HH** à définir (**UniRR**)

### Axe Muhuya-Ngoie

- **1 180 HH** en AME à confirmer (**CRS**)

### Axe Kabeya – Kisengo

- **1 900 HH** en AME

# Crise de Nyunzu – Abris

## Réponses

### Positionnement

#### Le territoire de Nyunzu

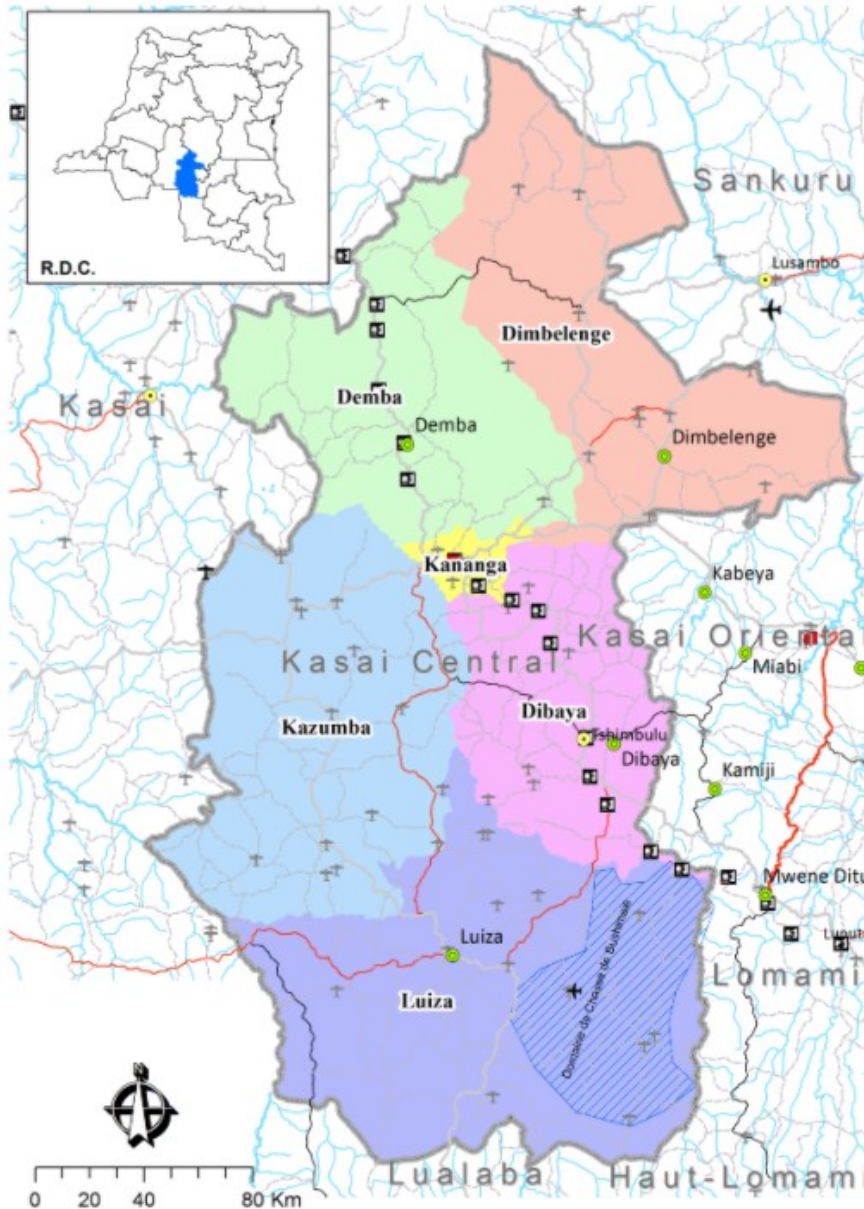
- **1 600 HH** ciblés pour une assistance en abris dans construction locale/appui au loyer
- ✓ **ACTED et CRRDC**

## Gaps

### Territoire de Nyunzu (axe à préciser)

- **12 200 HH**

# Pôle centre Sud – Grand Kasai



- **Situation sécuritaire**
  - Calme
- **Situation humanitaire**
  - retour de **61 800 HH** soit 309 000 personnes

# Pôle Centre Sud – Crise de Kakenge - AME

## Réponses

### Réalisations

- **2 000 HH** servis en NFI (distribution des kits et bâches)
- ✓ **Acteurs: HCR/AIDES**

## Gaps

### Zs Demba /Kasai Central

- **4 000 HH**

### ZS Mweka/Kasai

- **1 700 HH**

# Pôle Centre Sud – Crise de Kakenge - Abris

## Réponses

### Territoire de Kamonia, Zone de santé de Kamuesha

- **2000 HH** assistés en abris d'urgence
- ✓ ADRA

### Zone de santé de Kamonia

- **1 300 HH** assistés en Abris d'urgence
- ✓ UNHCR/NRC

## Positionnement

### Territoire de Dimbelenge, Zone de santé de Katende dans (Bakwakenge)

- **800 HH** réponse en abris Janvier / Sept 2021
- ✓ UNHCR/NRC

## Gaps

### Territoire de Dimbelenge, Zone de santé de Katende(Bakuakengé)

- **8 800 HH**

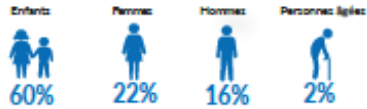
### Zone de santé de Katanda

- **3 588 HH**

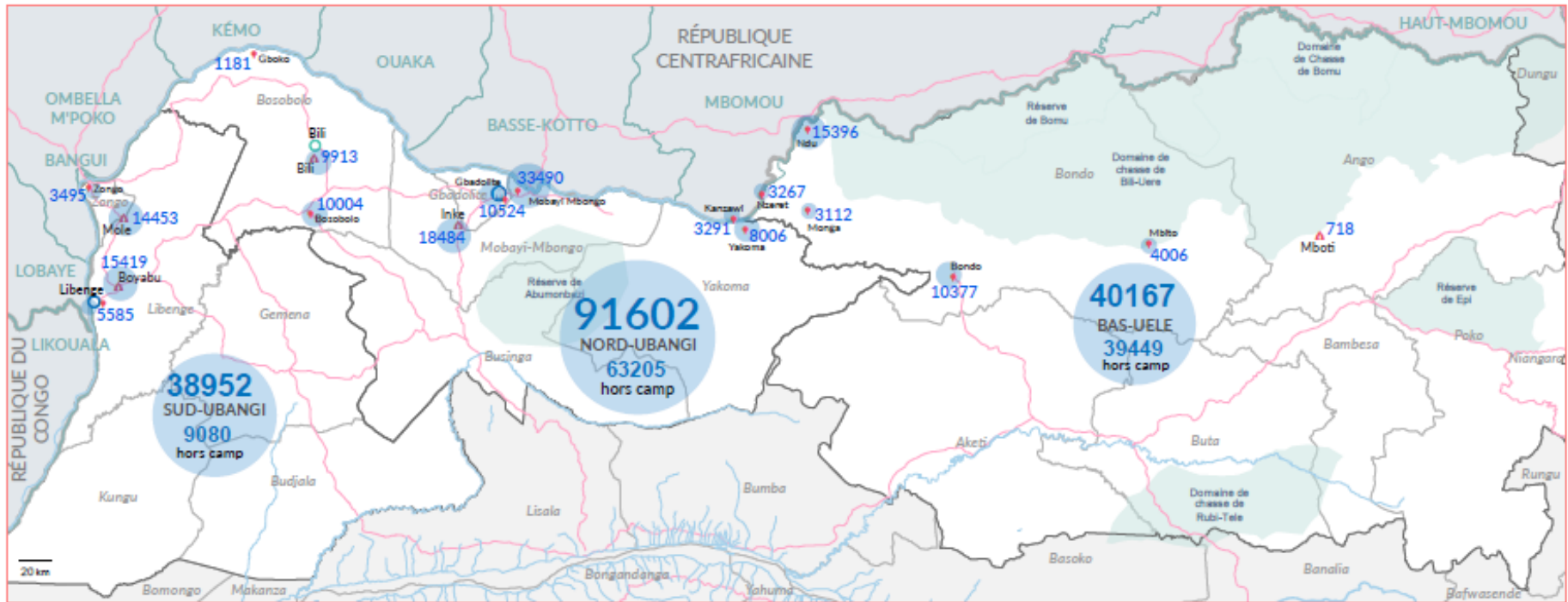
# Crise des réfugiés centrafricains

Réfugiés centrafricains en RDC

 **171 051**



Localisation des réfugiés centrafricains en RDC



# Divers

- Présentation du Shelter Research Unit (SRU) de la Croix Rouge Luxembourgeoise

# TOUR DE TABLE

Prochaine réunion

**25 FÉVRIER**