

# Cluster Abris et GT AME

25 novembre 2021

Au bureau HCR à Kinshasa  
et en ligne



**Cluster Abris RD Congo**  
ShelterCluster.org  
Coordinating Humanitarian Shelter

# Ordre du Jour

1. Mise à jour de la situation en Ituri
2. Discussion AAP/Mécanisme de redevabilité
3. Revue de l'architecture Humanitaire – P2P
4. Analyse de besoin et gap & Bulletin information T3
5. Missions de l'équipe de coordination nationale Cluster Abris et GT AME
6. Enquête sur le partage d'expérience des partenaires du GT AME
7. Réunion Janvier – chef d'agence et bailleurs  
20/01/2021

# 1. Situation en Ituri - Drodro

- Suspension des activités des humanitaires : env. 114.000 pers bénéficiaires de projets impactées
- Difficultés d'acceptance de certaines communautés et multiplication des incidents sur les humanitaires par les CODECO
- Spécifiquement sur Roe : entre 50.000 et 70.000 IDPs sur la colline. Toute petite équipe MSF présente. Mobilisation d'hélicos - manque d'intrants
- Besoins d'OCHA et clusters : connaître les capacités disponibles (y compris en termes RH), les positionnements

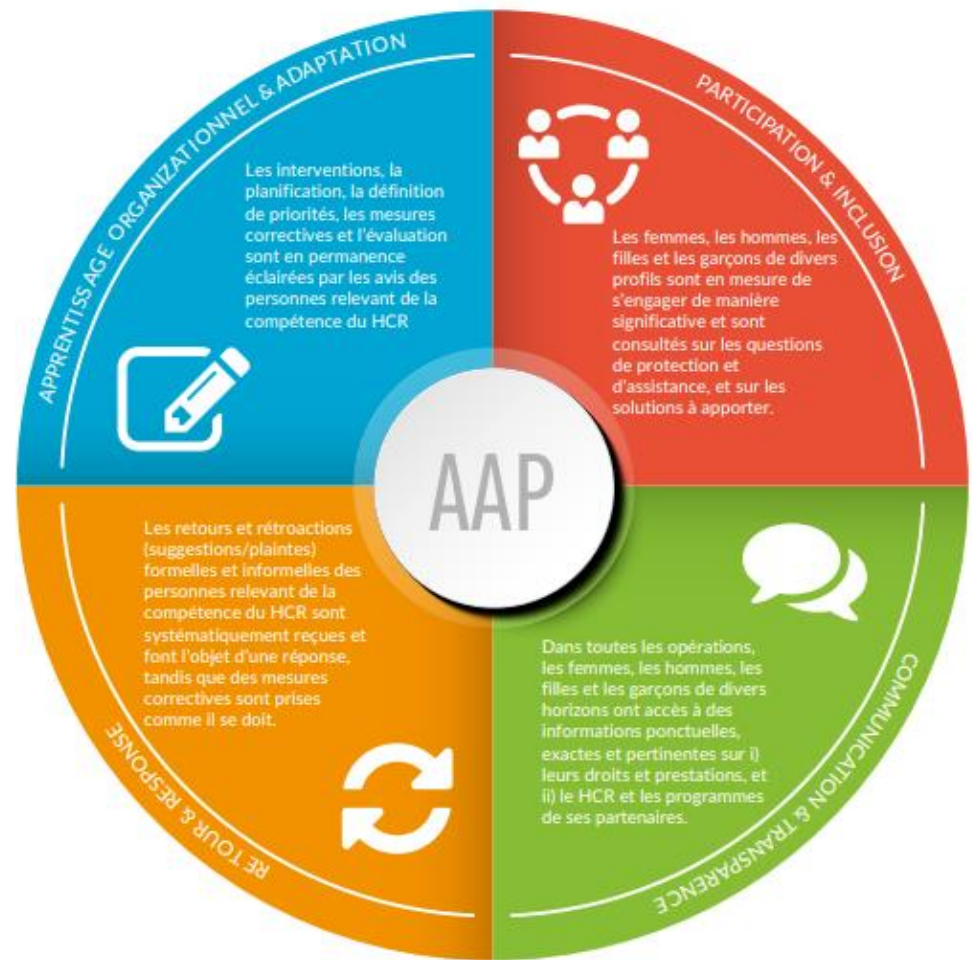
## 2. AAP / Mécanisme de redevabilité

- Quels sont les mécanismes actuellement opérationnels pour la gestion des plaintes ?
- Quels types de plaintes recevez-vous plus couramment ?

### Tour de table

## 2. AAP / Mécanisme de redevabilité

1. Participation & inclusion
2. Communication & transparence
3. Retour & réponse
4. Apprentissage & adaptabilité



# 3. Revue de l'architecture Humanitaire – P2P

- Formation d'un taskforce sous la DHC
  - 1 organisation national
  - 1 organisation international
  - 1 agence ONU
  - 1 ICN
  - 1 bailleur
  - 1 OCHA – secrétaire
- Timeline
  - Consultation - 3-14 décembre
  - Workshop Taskforce - 14-16 décembre
  - Proposition HCT - Janvier
  - Mise en place en - Février

# 4. Analyse de besoin et gap & Bulletin information T3



- Aperçu sur les besoins, réponses et gap en Abris et AME de janvier à Septembre 2021
- Analyse des financements du secteur Abris et GT AME
- Mise à jour sur les résultats du processus HPC 2022
- Produits d'information du T3

Télécharger le bulletin [ici](#)

# Réponse et gaps de la réponse Abris en RDC

## Cible HRP 2021



**2 023 221** Personnes  
(404 644 Ménages)

## Mouvement des populations estimées en besoin abris en 2021



**1 486 063** Personnes déplacées  
(297 213 Ménages)



**538 457** Personnes retournées  
(107 691 Ménages)

## Réponse 2021



**65 935** Abris construits



**385 308** Personnes assistées  
(70 000 Ménages)

**19%** HRP 2021



**Cluster Abris RD Congo**  
ShelterCluster.org  
Coordinating Humanitarian Shelter

# Réponse et gap abris au Tanganyika

## Cible HRP 2021



**257 788** Personnes  
(51 558 Ménages)

## Mouvement des populations estimées en besoin abris en 2021



**69 316** Personnes déplacées  
(13 863 Ménages)



**87 838** Personnes retournées  
(17 568 Ménages)

## Réponse 2021

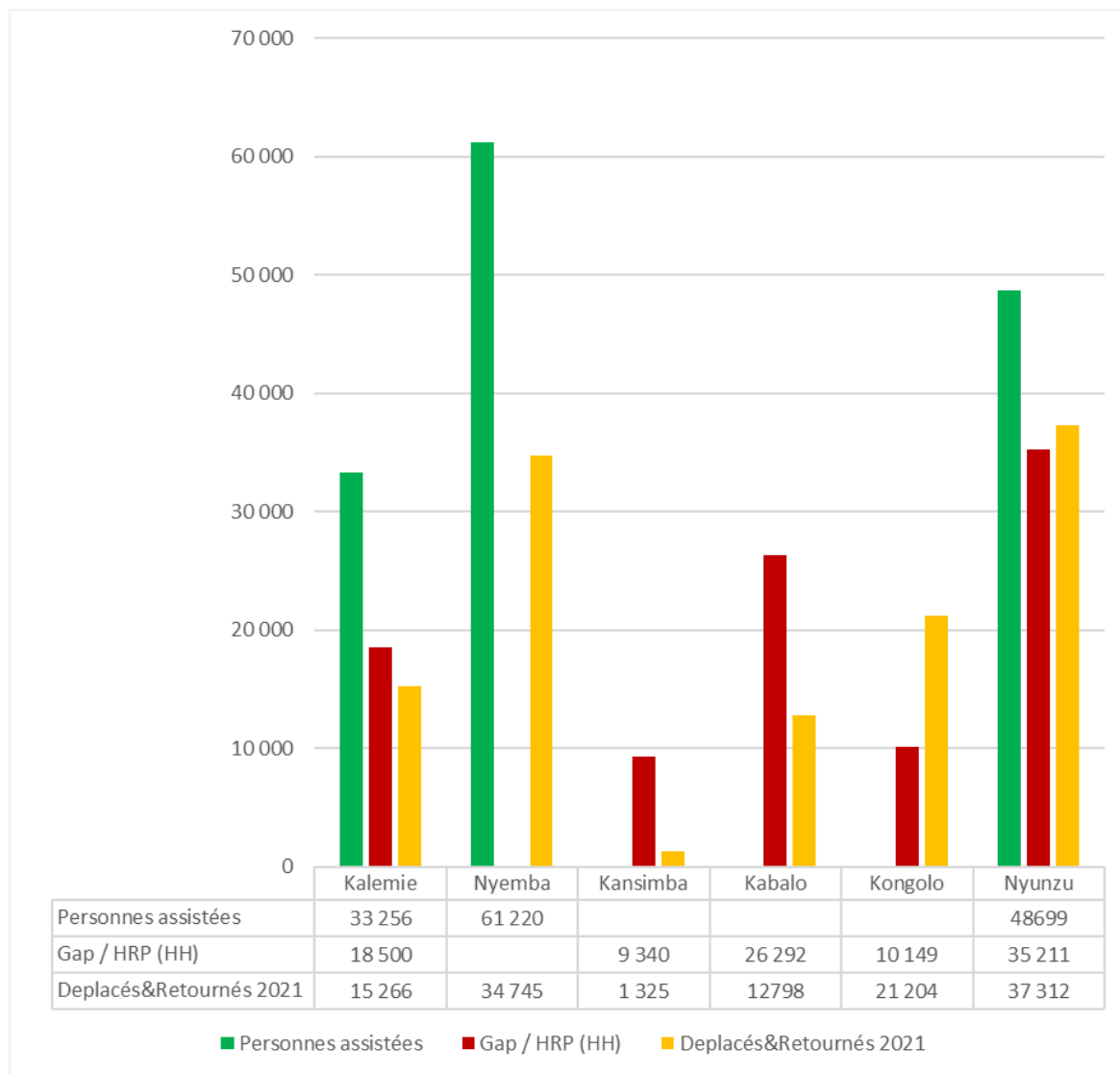


**28 113** Abris construits



**154 376** Personnes assistées  
(30 619 Ménages)

**60%** HRP 2021



**Cluster Abris RD Congo**  
ShelterCluster.org  
Coordinating Humanitarian Shelter

# Réponse et gaps de la réponse AME en RDC

## Cible HRP 2021



**1,413,532** Personnes  
(282 706 Ménages)

## Mouvement des populations estimées en besoin AME en 2021



**1 486 063** Personnes déplacées  
(297 213 Ménages)



**538 457** Personnes retournées  
(107 691 Ménages)

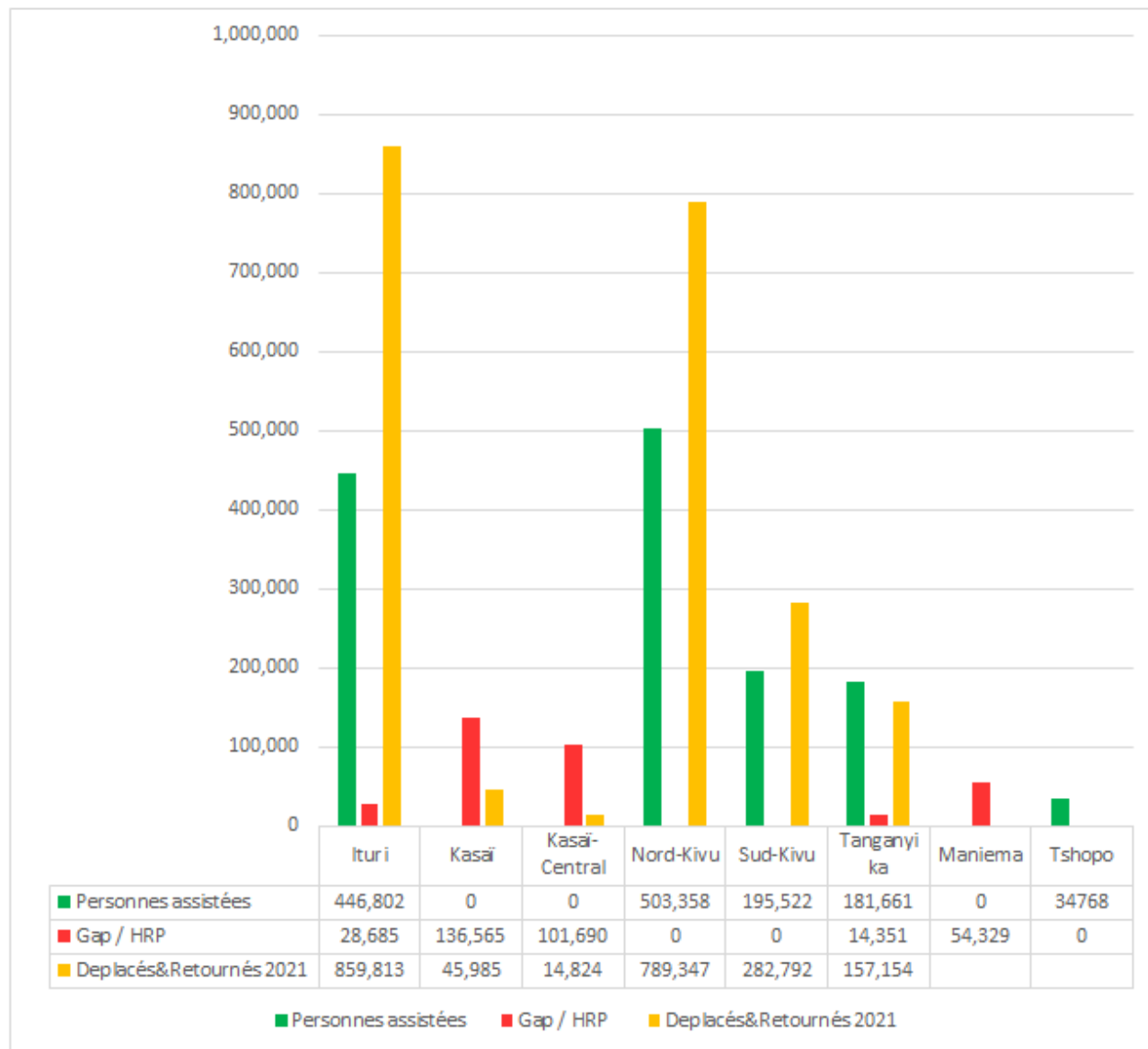
## Réponse 2021



**1 362 111** Personnes assistées  
(213 635 Ménages)

- **727,235** personnes en kit AME
- **391,194** personnes en Foire
- **243,682** personnes en CASH

**96%** HRP 2021



**Cluster Abris RD Congo**  
ShelterCluster.org  
Coordinating Humanitarian Shelter

# 5. Missions de l'équipe de coordination nationale

- Retour sur la mission au Kasai – Cluster Abris
- Retour sur la mission dans le Masisi – Cluster Abris
- Retour sur la mission Goma/Bukavu/ Bunia – GT AME
- Prochaine mission Bukavu – Cluster Abris

# 6. Enquête sur le partage d'expérience des partenaires du GT AME

L'objectif est de collecter les expériences des partenaires du GT AME sur l'utilisation/composition du Kit AME au niveau interne (1), leur Méthodologie de ciblage (2), voire les défis rencontrés dans le cadre de l'utilisation du Score card AME (3)

## Enquête sur les bonnes pratiques des acteurs du GT AME

Cette enquête a pour but de collecter les expériences des acteurs du GT AME afin faire une mise à jour des orientations stratégiques et techniques du groupe de travail AME

\* Obligatoire

1. Quel est votre organisation? \*

2. Utilisez-vous la score Card AME lors du ciblage ? \*

Pas totalement

Oui

Non

Envoyer

Ci-après le lien du survey [ici](#)

# 6. Atelier National Cluster Abris et GT AME – Janvier 2022

- Objectifs
  - Lancement de la stratégie 2022
  - Plaidoyer financement
  - Orientation stratégique pour 2022 – 2023
    - Solution durable
    - Retour sur les mécanismes de coordination opérationnelle
- Participants:
  - Partenaires - chef.fes de mission
  - Bailleur – Abris AME
  - Coordinateurs et Co-facilitateurs de pôles – Abris AME

# TOUR DE TABLE

# VIDEO – ABRIS & VBG

**Prochaine réunion**

**27 JANVIER 2022**