

Reunión Ad-Hoc Mesa de coordinación de Alojamiento

22 de septiembre de 2022



Mesa de coordinación de Alojamiento de Emergencia - Honduras

Coordinando el alojamiento de emergencia

www.sheltercluster.org/node/19986

Agenda

Hora	Tema	Responsable
08:00	Breve ronda de presentaciones	Tod@s
08:05 – 08:15	Resumen de la situación en los municipios aledaños al río Ulúa	Lilia con participación de socios
08:15 – 08:25	Acciones de alojamiento	Tod@s
08:25 – 08:35	Resumen de la situación en colonia Guillén (distrito Central)	Lilia y Sonia
08:35 – 08:45	Acciones de alojamiento	tod@s
08:45 – 08:55	Estrategias de alojamiento	tod@s
09:00	Cierre de la reunión	



Mesa de coordinación de Alojamiento de Emergencia - Honduras

Coordinando el alojamiento de emergencia

www.sheltercluster.org/node/19986

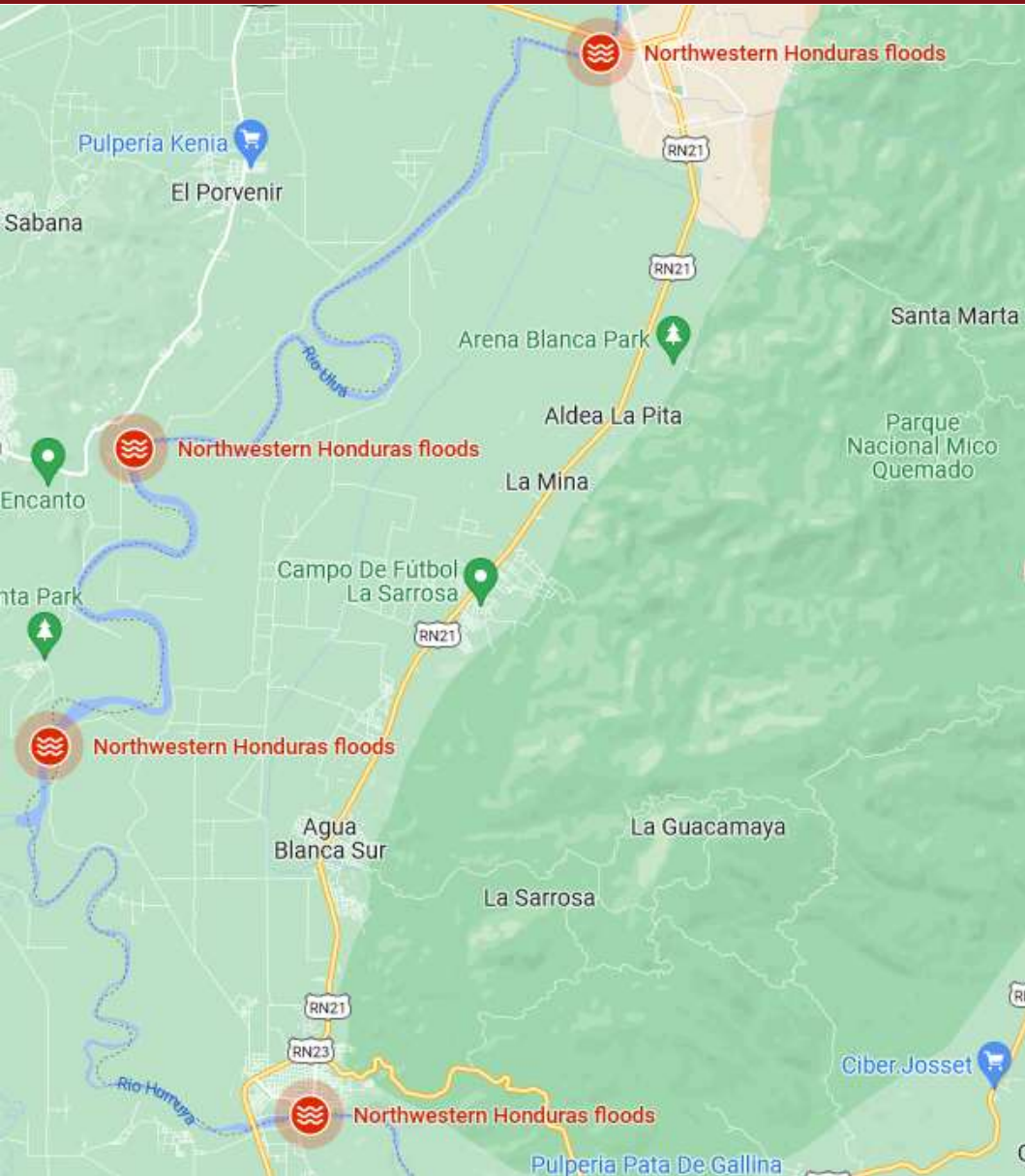
EMERGENCIAS EN MUNICIPIOS ALEDAÑOS AL RÍO ULÚA



Mesa de coordinación de Alojamiento de Emergencia - Honduras

Coordinando el alojamiento de emergencia

www.sheltercluster.org/node/19986



■ MUNICIPIOS EN ALERTA ROJA

BOLETÍN 059-2022

Depto. Cortés:

- Pimienta
- Villanueva
- San Manuel
- Potrerillos
- La Lima

Depto. Yoro:

- El Progreso
- Santa Rita
- El Negrito

Depto. Santa Bárbara

- Santa Bárbara
- Las Vegas (alerta amarilla)



Mesa de coordinación de Alojamiento de Emergencia - Honduras

Coordinando el alojamiento de emergencia
www.sheltercluster.org/node/19986






Departamento	Municipio	Personas afectadas	Personas evacuadas	Viviendas afectadas	Personas albergadas
Cortés		3398	3194	1	1082
Yoro		1871	1871	2	391
Santa Bárbara		110	109		30
TOTAL					



Mesa de coordinación de Alojamiento de Emergencia - Honduras

Coordinando el alojamiento de emergencia

www.sheltercluster.org/node/19986

 Albergues	 albergados	 Familias afectadas	 Negocios afectados	 Viviendas afectadas	Observaciones
40	1503	1163	0	764	Valores tomados según Informe de situación de los Boletín de alerta No. 55 al 59.
Hombres	0	0	0	0	
Mujeres	0	0	0	0	
Niños	0	0	0	0	
Niñas	0	0	0	0	



Mesa de coordinación de Alojamiento de Emergencia - Honduras

Coordinando el alojamiento de emergencia

www.sheltercluster.org/node/19986



Mesa de coordinación de Alojamiento de Emergencia - Honduras
 Coordinando el alojamiento de emergencia
www.sheltercluster.org/node/19986

Riesgos

- Continúan las lluvias en forma de chubascos de moderados a fuertes.
- Niveles de las quebradas y riachuelos que cruzan el municipio han aumentado su caudal.
- Caudal del río Chamelecón marca 27. 50mts, mostrando un aumento a la lectura anterior.



Mesa de coordinación de Alojamiento de Emergencia - Honduras

Coordinando el alojamiento de emergencia

www.sheltercluster.org/node/19986

SANTA ROSA COPÁN



Mesa de coordinación de Alojamiento de Emergencia - Honduras
Coordinando el alojamiento de emergencia
www.sheltercluster.org/node/19986

- [6:34 PM, 9/21/2022] +504 9624-7694: enviamos a ustedes el informe situacional de la Aldea Yarusin, Santa Rosa de Copan, las familias de esta aldea recibieron instrucciones para evacuar la aldea desde el CODEM municipal, algunas familias se albergan con familiares o amigos [6:37 PM, 9/21/2022] +504 9624-7694: sin embargo 120 familias no cuentan con condiciones para albergarse por sus propios medios, con las lluvias continuas cada día el riesgo es mayor. Este día han cedido ya paredes y agrietado otras viviendas. estamos coordinado con el cuerpo de Bomberos la evacuación de la zona, les mantenemos informados

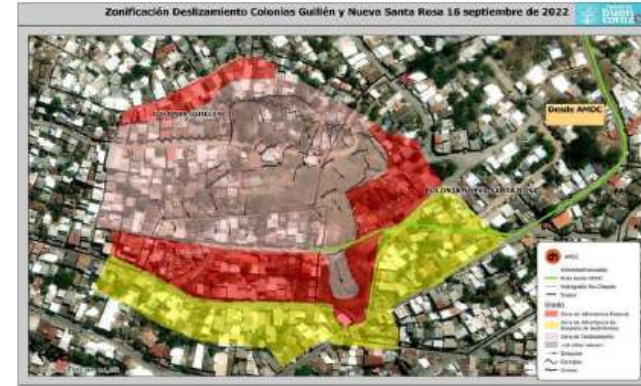


COLONIA “GUILLÉN”



Mesa de coordinación de Alojamiento de Emergencia - Honduras
Coordinando el alojamiento de emergencia
www.sheltercluster.org/node/19986

No. 3
**Situación
 Deslizamiento
 Col. Guillen MDC**
 Honduras
 18/09/200
 5:30 hrs



Datos AMDC

Viviendas Afectadas	260
Viviendas Evacuadas	186
Viviendas NO evacuadas	74

COORDINACIONES
11

1. Coordinación con la UHR de las FFAA , evacuación de personas afectadas
2. Cruz roja para evaluación de los albergues y atención de las personas
3. Bomberos, con personal de rescate para la evacuación y rescate de personas
4. ENEE para interrupción de servicio de energía en la zona afectada
5. Policía de Transito para acciones de ordenamiento vial
6. Policía Nacional para acordonar la zona y brindar seguridad y control sobre los bienes
7. Policía Municipal para coordinación de ingreso de vehículos
8. Gerencia de Movilidad Urbana de la AMDC para gestión de tránsito en la zona
9. Policía de Municipal para retirar vehicular estacionados y en mal estado con grúa municipal.
10. Coordinación con el CODEM de acciones de traslado y apertura de albergues y albergues solidarios .
11. Coordinación de comandos especiales COEs de la FF.AA en conjunto con el CODEM.
12. BOMBEROS, POLICIA NACIONAL, COPECO, CRUZ ROJA, CODEM ENTRE OTRAS
13. BOMBEROS .
14. CRUZ ROJA, BOMBEROS,
15. UHR, POLICIA NACIONAL

ACCIONES
77

1. Acciones de logística vehicular para evacuación de viviendas (1)
2. Entrega de equipo de bioseguridad(1)
3. Atenciones psicológicas(10)
4. Acordonamiento de zona con vallas de contención en Escuela Agustín Alonzo(1)
5. Evacuación de animales domésticos(1)
6. Instalación de Cocina Móvil en el CODEM(1)
7. Evacuación de familias a albergues(1)
8. Ordenamiento vial(1)
9. Atenciones medicas (49)
10. Se continúan en las evacuaciones en la colonia Guillen con el comando especial COEs.
11. Movilización de un equipo de 10 personas como medida de seguridad en colonia Guillen.
12. Se instalo un puesto de comando con demás instituciones.
13. Se organizaron los puntos de extracción de las personas evacuadas.
14. Se crea el área de espera de los recursos de los vehículos, equipos de primera respuestas.

Familias Evacuadas	218	Fuente OR-8
Personas Evacuadas	1012	

EQUIPOS Y VEHICULO DISPUESTOS EN CAMPO

4 Camiones KIA
1 Camión FUSO de 10 toneladas
1 Camión Isuzu 6 toneladas mas plataforma
1 Cocina Movil tipo industrial

INSUMOS

Mascarillas Quirúrgicas	Gel antibacterial (4 ONZ)	Agua
350	184	250

ALBERGUES

	ALBERGUES	PERSONAS	FAMILIAS
Albergues Solidarios	80	637	116
Albergues Comunitario	08	395	102

Fuentes de Información
 Oficina Regional No. 8
 CODEM
 GER-AMDC
 COPECO-URI



Problemas de vivienda, tierra y propiedad

- Actores involucrados:
- COHEP (Consejo Hondureño de la Empresa Privada)



Mesa de coordinación de Alojamiento de Emergencia - Honduras

Coordinando el alojamiento de emergencia

www.sheltercluster.org/node/19986