

Réunion Nationale

Cluster Abris RD Congo

25 Juillet 2024

En ligne (Teams)

Ordre du jour

I. Points principaux

- Suivi des points d'action de la réunion précédente
- Revue des réalisations Abri et AME au 1^{er} semestre 2024
- Mise à jour sur les crises et défis opérationnels : NK, SK et Ituri
- Mise à jour sur l'exercice de révision de la stratégie du Cluster
- Mise à jour sur les activités du GTE
- Mise à jour GTT Abris d'urgence

II. Divers

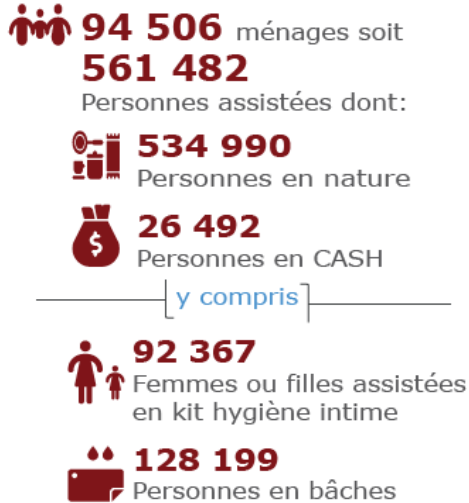
- Breve restitution sur l'African Shelter Forum prévu à Nairobi en juillet 2024
- Série des formations sur le CCCM

Revue des points d'action précédents

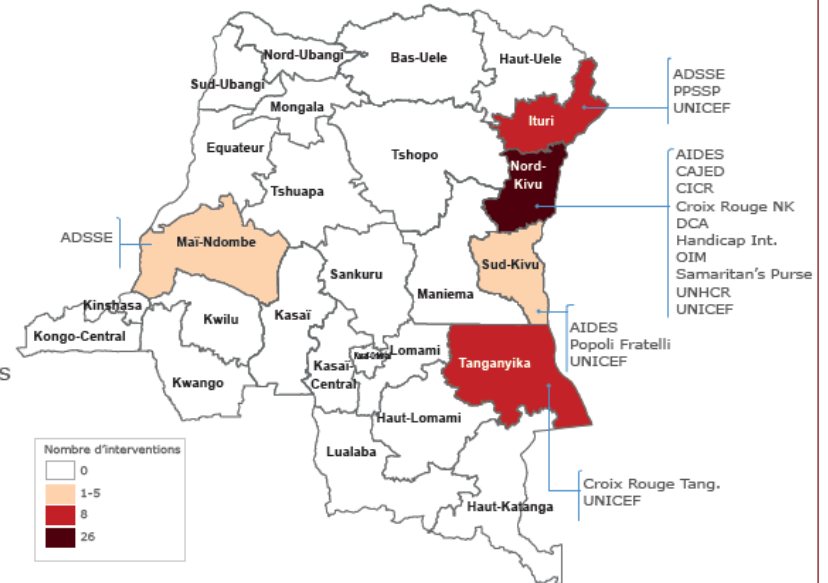
N°	Actions	Responsables	Statut	Notes
1	Révision/actualisation de la charte des engagements minimums des partenaires du cluster Abris & AME	Cluster Abris & AME National	En cours	Présentation au SAG/COS prévue pour la prochaine réunion
2	Informers les partenaires sur l'utilisation du FTS (financial Tracking service)	Cluster Abris & AME National	Dès que possible	Le lien du site web du FTS a été partagé lors de la réunion mensuelle
3	Accompagner les partenaires sur le rapportage des projets multisectoriels	Equipe Cluster Abris & AME, Nat et Prov	Continue	
4	Appuyer les efforts de mobilisations des ressources pour soutenir la reponse	Partenaires + équipe Cluster	Continue	
	Partager la liste des points focaux ou coordinateurs au niveau provincial	Cluster Abris & AME National	Fait	Cf. CR_réunion Juin
	Designers un PF Abris et AME pour coordonner ou représenter le cluster dans les provinces touchées par la crise de Kwamouth.	Cluster Abris & AME National	A initier	
	Inclure la crise Mai-Ndombe dans la mise a jour de la presence operationnelle des acteurs	IM Cluster Abris & AME	En cours	
	Partager des documents/liens sur le flagship initiatives	Cluster Abris & AME National	Fait	Cf. CR_réunion Juin
	Assurer le rapportage des activités implémentées sur le terrain	Tous les partenaires	Continue	

Revue des réalisations Abris & AME au premier semestre 2024

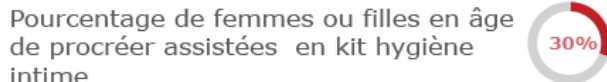
CHIFFRES CLES



APERÇU DES ZONES COUVERTES

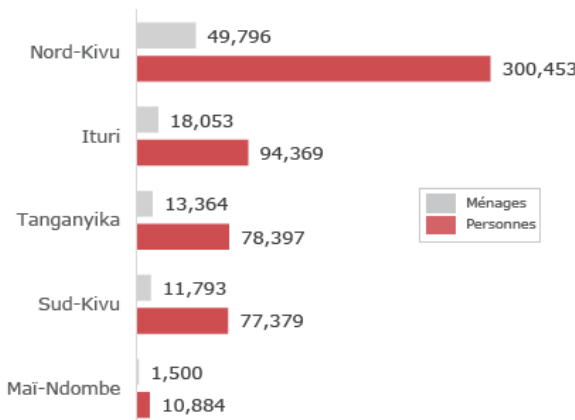


SUIVI DES INDICATEURS DU HRP*

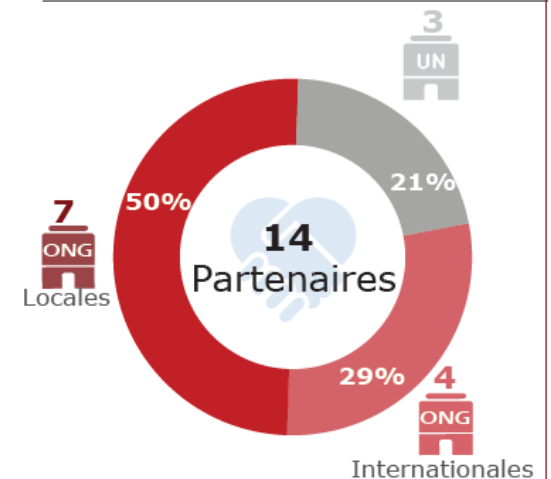


* Les pourcentages sont calculés sur base des cibles par indicateur du HRP

BENEFICAIRES PAR PROVINCE

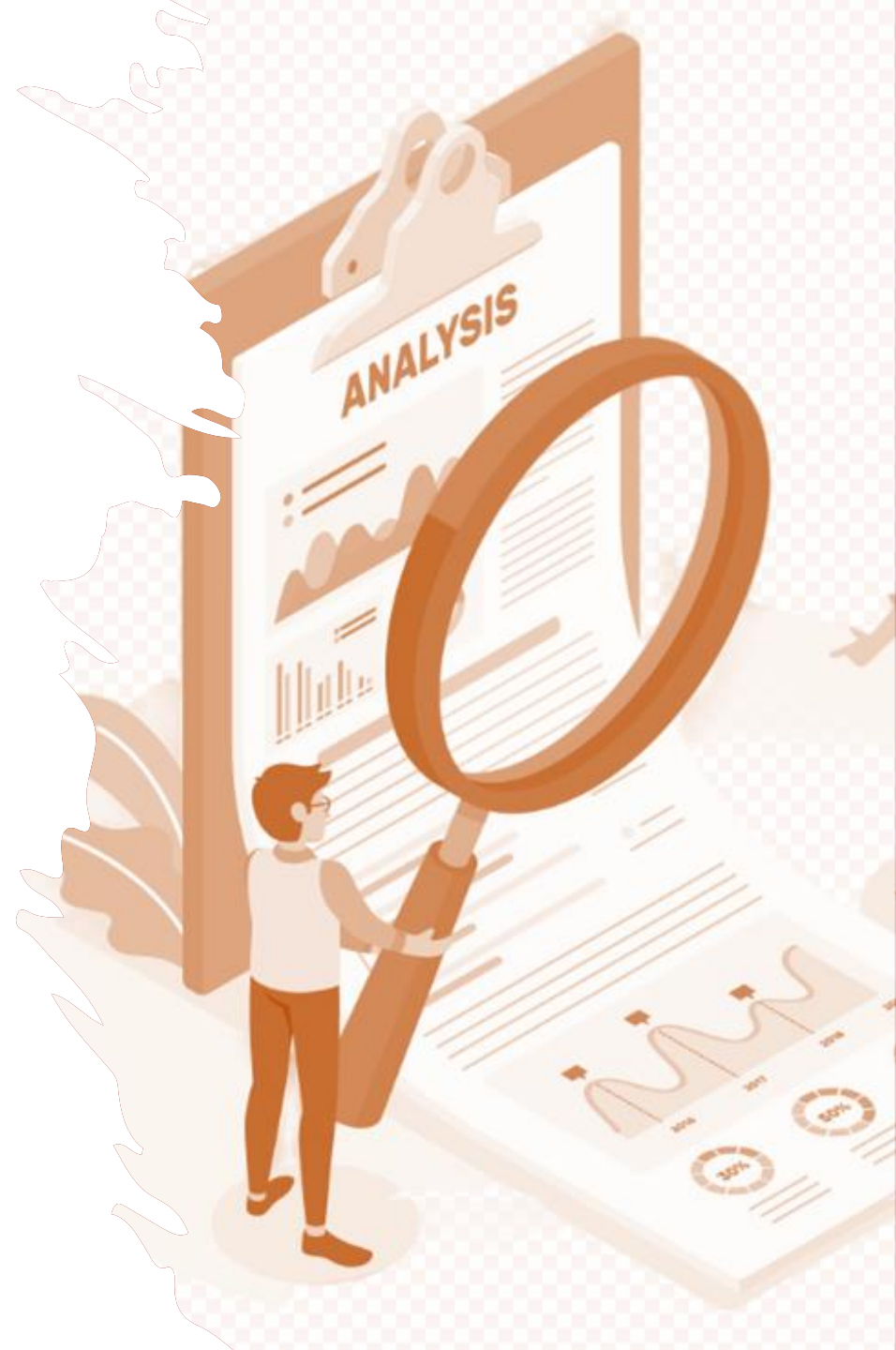


ACTEURS OPERATIONNELS



Abris

- Rapportage du mois de juin terminé
- Analyse croisée des données du premier semestre en cours
- Dernière étape: production des Dashboard + factsheet



Mise a jour sur les crises et défis opérationnels

NORD KIVU

Contexte

2 Grandes crises

- ❖ **Activisme ADF** dans la partie Nord de la province (Oicha-Beni-Lubero):
Tueries, enlèvements, incendies des maisons et formations sanitaires.
Menaces des populations contre les humanitaires dans le Lubero: Suspicion d'appui des humanitaires aux M23 et ADF: Problème d'accès sur la zone.

❖ Crise M23 : partie Sud, territoires des Rutshuru – Masisi – Nyirigongo – Masisi et escalade vers le Nord (Lubero).

- Avec l'extension de la ligne de front vers le sud de Lubero; déplacement des populations vers Lubero territoire – Butembo - Beni mais aussi retour vers Rutshuru. **Environ 417.180 personnes retournées** dans 3 zones de santé : Kibirizi, Birambizo et Bambo à partir du 6 Juillet 2024
- Trêve de 2 semaines décidée à partir du 5 juillet non respectées scrupuleusement par les belligérants de part et d'autre. Extension encore pour 2 semaines.

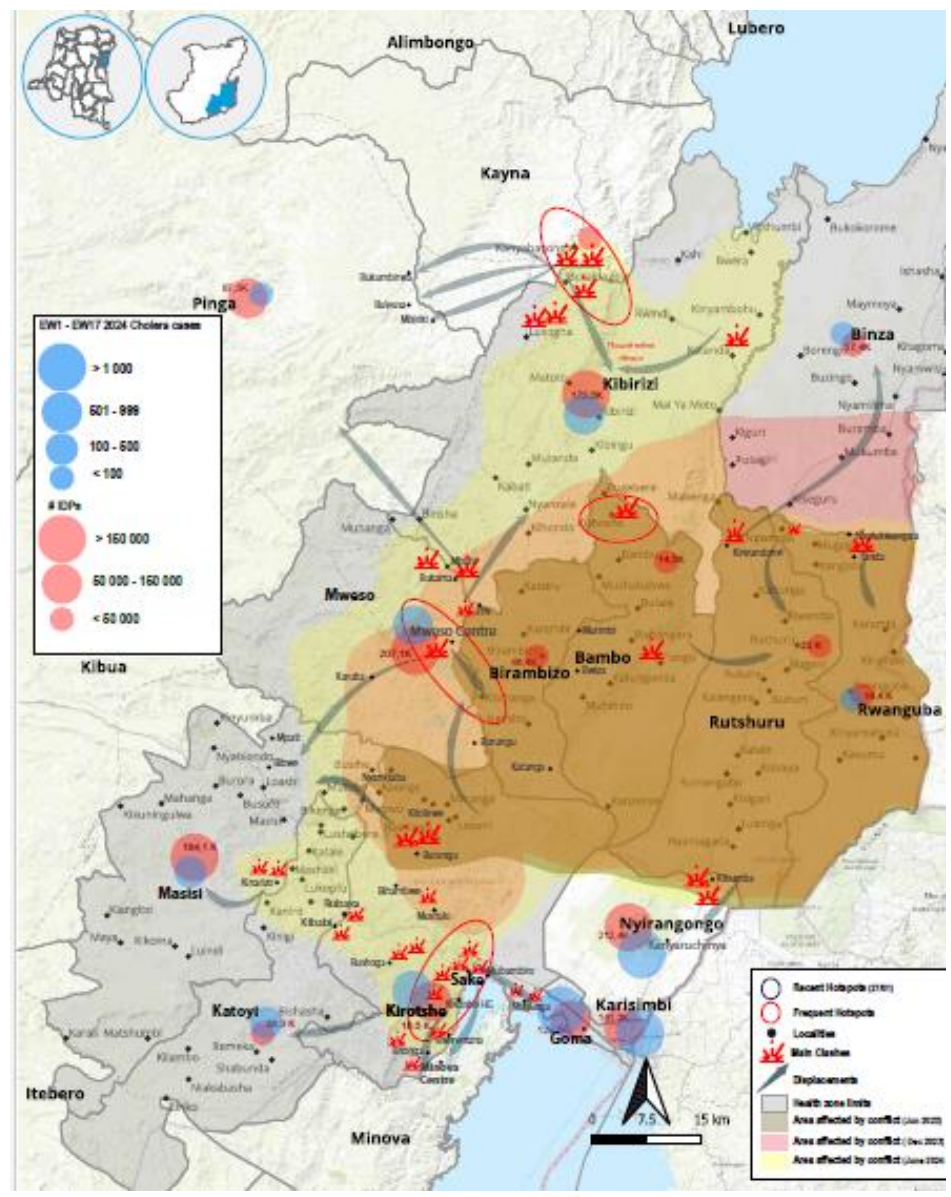
- ✓ **CMP au 30 juin 2024 : 2 532 677 personnes déplacées** au Nord-Kivu (cumul de juillet 2022 à juin 2024) plus des IDPs dans Masisi, Goma, ILbero et Rutshuru). **1 182 486 retournés enregistrés** durant le 18 derniers (cumul de 01 janvier 2023 au 30 Juin 2024)

Besoins - gaps

Rutshuru: 10 905 HH retournés (Axe Mirangi-Lyobora-Lusoha-Nirundule-Butalongora); 7133 HH (Localité Bitongi (CEPROMI) et AS de Kilambo à Kanyabayonga); 12900 HH (Kishishe)
Lubero; chiffres à actualiser car déplacements sur différents axes non encore accessibles. Estimation de plus 50,000 ménages

Défis

- Quelques réponses en AME et Abris mais des gaps demeurent dans les sites et communautés encore non-accessibles à ce jour
- Manque de disponibilités des terres additionnelles: contraintes liées aux indemnisations des cultures pour poursuivre les constructions
- Rareté et augmentation des prix des matériaux de construction dû au problème d'accès dans les zones d'approvisionnement de Goma



SUD KIVU

Zone de Santé de Minova :

- Affrontements en cours entre les FARDC et le M23 dans les hauteurs de Minova et Bweremana → déplacements continue vers Minova centre et ses environs
- ERM réalisée dans les AS Kalungu, Chebumba et Cheya : 10 313 ménages PDI (61 878 PDI) ;
- 61 sites hébergeant environ 36 337 personnes ;
- Des bombes larguées par le M23 sur Bweremana et Minova / présence des restes d'engins explosifs (UXO).
- 135 écoles touchées par les conflits, 36 écoles occupées par les PDI et pression pour leur libération avant la prochaine rentrée scolaire.
- 26 églises occupées par les PDI.

Zone de Santé de Bunyakiri :

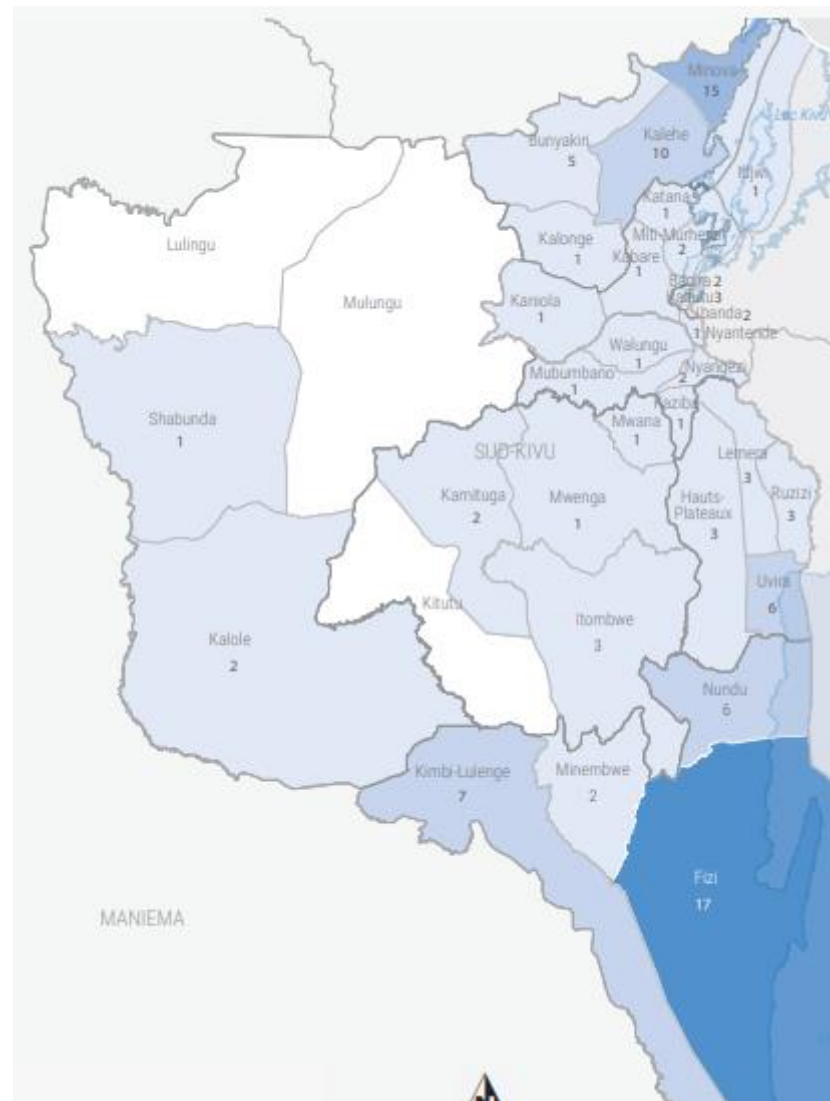
- Environ 200,000 PDI dans le groupement de Ziralo selon ERM ACTED : aucune assistance à cause des risques élevés d'attaques contre les Humanitaires.
- 4 419 menages sur l'axe Bunyakiri selon une ERM réalisée par TPO DRC → besoins multisectoriels, y compris en abris et AME.

Zone de Santé de Kalehe :

- ERM Caritas Bukavu : 1 770 nouveaux ménages non-assistés à Nyabibwe depuis Mai 2024 (Total PDI dans la zone : 12 000 ménages) : besoins relevés en AME et Abris.

Inondations dans les Terr. de Fizi et Uvira :

- Environ 15 085 ménages déplacés et vivant en Famac à Baraka à la suite des inondations → Ils ont aussi perdu leurs biens y compris AME.
- 14 quartiers avec 6 486 ménages (31 375 PDI) affectés dans la ville d'Uvira → majorité ayant perdu leurs abris et les AME.



ITURI

CMP au 06 juin 2024: 1,3M personnes déplacées internes et 728 356 personnes retournées.

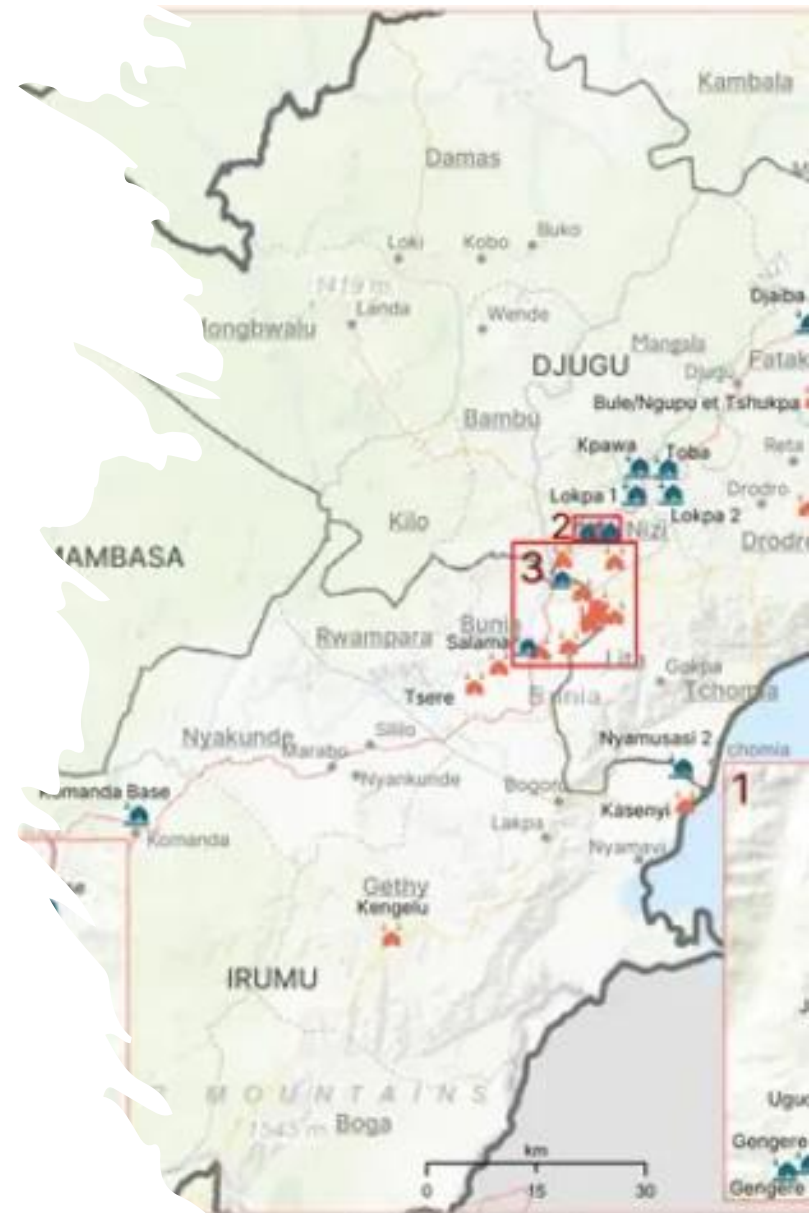
- La situation de protection des civils reste préoccupante durant ces 3 derniers mois → intense activité des groupes armés non-étatiques, notamment dans les territoires de Mambasa, Irumu et Djugu.
- **Territoire de Djugu:** de nombreux incidents de violence ont été rapportés dans les ZS de Mongwalu et Kilo sur fond de tensions intercommunautaires, 12 600 personnes forcées à se déplacer dans plusieurs villages des aires de santé de Liseyi, Bunzenzele, Kobhu et Nyangarayi (ZS Kilo et Bambu).
- **Territoire d'Irumu:** des incursions d'hommes armés avec des pertes en vies humaines enregistrées dans les AS de Biakato Mayi, Biakato Mines (ZS Mandima) et Lolwa (ZS Lolwa). Environ 5 600 personnes déplacées vers les localités de Bavonkutu, Mungamba, Kandoyi, Bamande et Komanda (ZS Komanda). Ces personnes ont fui les localités Karatuma, Balimani, Bandikafu, Kandoyi, Mukasi et Bamande (AS de Bamande).
- **Territoire de Mahagi:** près de 54 000 personnes ont dû se déplacer vers l'intérieur de la ZS d'Aungba et celles de Logo et Biringi (territoire d'Aru) à la suite des tensions intercommunautaires.
- **Territoire de Mambasa :** montée de l'insécurité dans le sud-est de la ZS de Mandima : Présence d'environ 33 000 PDI et retournées de 6 derniers mois

Besoins - gaps

- 80% des ménages IDPs en FAMAC restent sans assistance sectorielle (Abris et AME)
- Besoin de réhabilitation/kits abris légers/kit de renouvellement pour 40 140 HH dans les sites existant IDPs (Ituri) → plaidoyer en cours auprès des acteurs opérationnels en Ituri (HCR, OIM, etc.)

Défis

- La grande majorité des déplacés **manque d'abris, d'articles ménagers essentiels** et logent dans des bâtiments publics.
- Aucun acteur n'est positionné dans ces zones d'accueil. La mobilisation des partenaires est requise pour une évaluation des besoins.



Exercice de révision de la stratégie du Cluster

- **Initiation du processus de révision avec le COS/SAG : 9 / 7 /2024**
- **Révision des grandes lignes de la stratégie de reponse sur base des retours du SAG/COS : en cours.**

Mise à jour sur les activités du GTE

- **Analyse spatiale sur 2 sites PDIs à Kalemie (Kikumbe et Elya) : en cours**
- **Elaboration de la note d'orientation environnementale : recrutement consultant en cours**

Mise à jour GTT Abris d'urgence

Divers

- Brève restitution du African Shelter Forum (Nairobi 9-10 juillet)_ par ALDI
- Série des formations sur le CCCM – 4 provinces
 - Nord Kivu – Goma: 08 aout (1 Journee de formation)
 - Sud Kivu – Bukavu: septembre (tbc)
 - Ituri – Bunia: octobre (tbc)
 - Tanganyika – Kalemie: octobre (tbc)

Prochaines réunions/sessions

- ❑ **Jeudi 15 Aout 2024:** Session de partage d'expérience LTP
- ❑ **Jeudi 29 Aout 2024:** Réunion de coordination nationale